

■工事概要と渋滞予測・迂回ルートのご案内

1. 交通規制内容および日程

I. 【昼夜連続・車線規制】

東名 東京 IC～大井松田 IC 間(上下線)

2021年11月8日(月)0時から11月27日(土)6時まで

(11月13日(土)6時から11月14日(日)24時まで、11月20日(土)6時から11月21日(日)24時まで、および11月23日(火・祝)6時から24時までの間を除く)

昼夜連続・車線規制区間



II. 【夜間 IC 閉鎖】

①東名 大井松田 IC 東京方面(上り線)出口

2021年11月13日(土)、14日(日)、20日(土)、21日(日) 各日 20時から翌6時まで
(予備日:11月23日(火・祝) 同時刻)

②東名 大井松田 IC 名古屋方面(下り線)出口

2021年11月13日(土)、14日(日)、20日(土)、21日(日) 各日 20時から翌6時まで
(予備日:11月23日(火・祝) 同時刻)

③西湘 BP 国府津 IC 茅ヶ崎方面(上り線)出入口

2021年11月22日(月)、23日(火・祝)、24日(水) 各日 19時から翌6時まで
(予備日:11月25日(木)、26日(金) 各日同時刻)

④西湘 BP 国府津 IC 箱根口方面(下り線)入口

2021年11月22日(月)、23日(火・祝)、24日(水)、25日(木)、26日(金)
各日 19時から翌6時まで

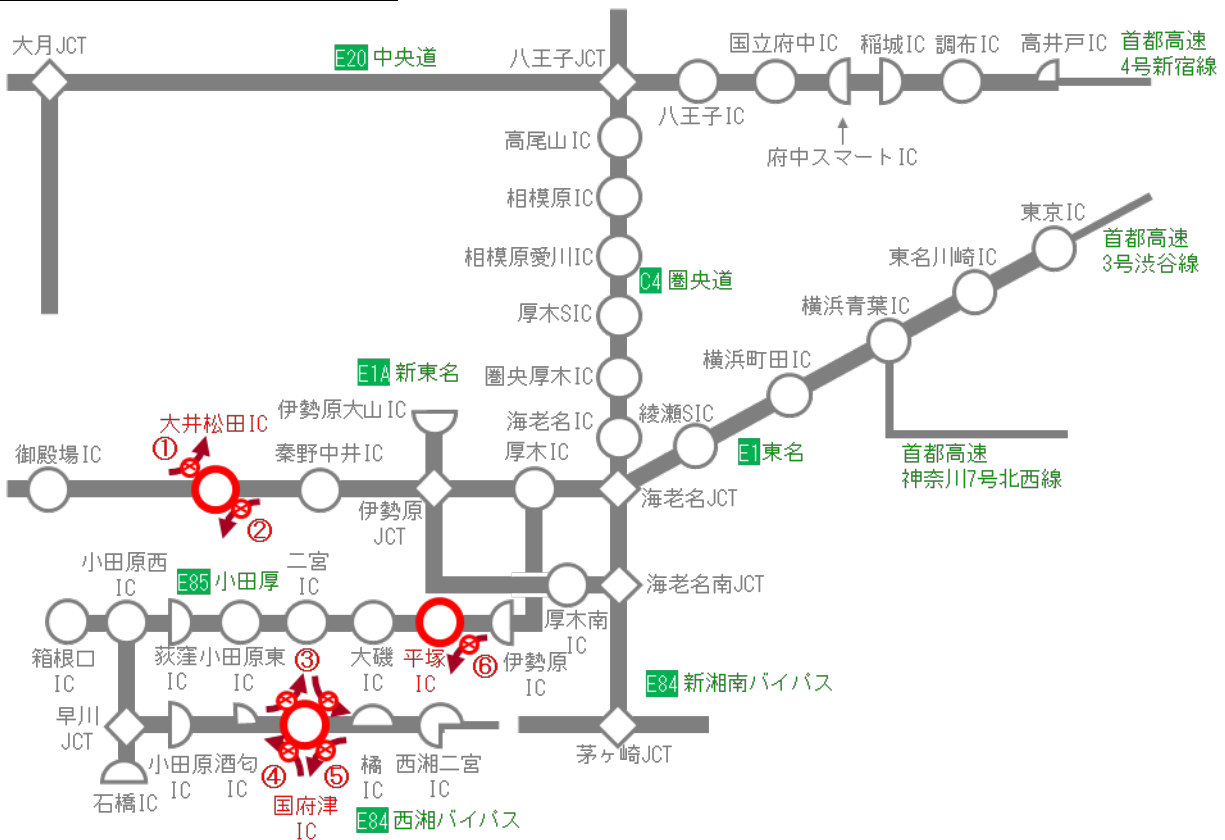
⑤西湘 BP 国府津 IC 箱根口方面(下り線)出口

2021年11月22日(月)、23日(火・祝)、24日(水) 各日19時から翌6時まで
 (予備日:11月25日(木)、26日(金) 各日同時刻)

⑥小田厚 平塚 IC 小田原方面(下り線)出口

2021年11月13日(土)、14日(日) 各日19時から翌6時まで
 (予備日:11月20日(土)、21日(日)、23日(火・祝) 各日同時刻)
 ※平塚 PA 入口も同時に閉鎖します。

夜間 IC 閉鎖箇所



規制方法	番号	規制区間	11月																											
			6	7	8	9	10	11	12	13	14	15	16	17	18	19	20	21	22	23	24	25	26	27	28					
夜間IC閉鎖	①	E1 東名 大井松田IC 東京方面(上り線)出口																												
	②	E1 東名 大井松田IC 名古屋方面(下り線)出口																												
	③	E84 西湘BP 国府津IC 茅ヶ崎方面(上り線)出入口																												
	④	E84 西湘BP 国府津IC 箱根口方面(下り線)入口																												
	⑤	E84 西湘BP 国府津IC 箱根口方面(下り線)出口																												
	⑥	E85 小田厚 平塚IC 小田原方面(下り線)出口※																												

※平塚PA(下)入口同時閉鎖

■ : 夜間IC閉鎖実施日 □ : 夜間IC閉鎖予備日

東名集中工事(首都圏)期間中の日々の交通規制区間と時間などの詳細な交通規制予定情報については、10月上旬頃から東名集中工事(首都圏)専用WEBサイトでご提供します。

3. 主な迂回ルートのご案内

昼夜連続・車線規制および夜間 IC 閉鎖における主な迂回ルートは以下のとおりです。なお、迂回ルートとなる道路においても期間中緊急工事に伴う予定外の規制をおこなうことがあります。

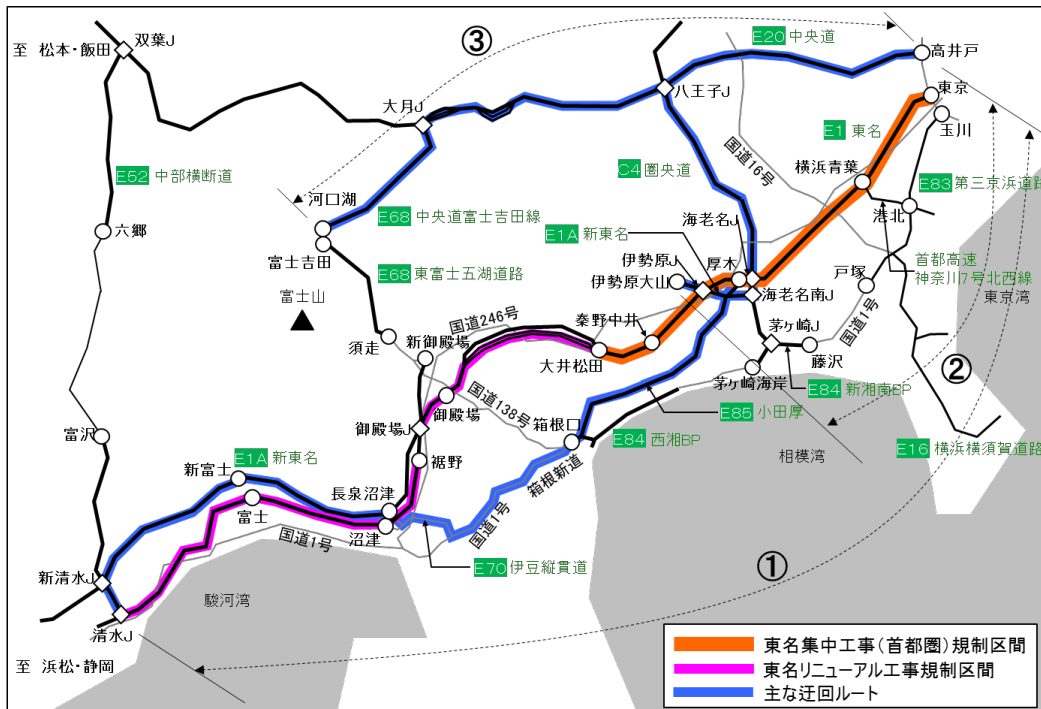
I. 【昼夜連続・車線規制】

東名 東京 IC～大井松田 IC 間(上下線)

2021 年 11 月 8 日(月)0 時から 11 月 27 日(土)6 時まで

(11 月 13 日(土)6 時から 11 月 14 日(日)24 時まで、11 月 20 日(土)6 時から 11 月 21 日(日)24 時まで、および 11 月 23 日(火・祝)6 時から 24 時までの間を除く)

○広域図



<①東京～沼津以西をご利用の場合>

工事区間の迂回は、新東名、E70 伊豆縦貫自動車道(伊豆縦貫道)、国道 1 号、箱根新道、小田厚、圏央道、中央道などのご利用をお願いいたします。

(上り線の場合)

(E1A 新東名)	(E70 伊豆縦貫道)	(国道 1 号、箱根新道)
⇒ 長泉沼津 IC	⇒ 三島塚原 IC	⇒ 箱根口 IC ⇒
(E85 小田厚)	(E1 東名)	(C4 圏央道)
⇒ 厚木 IC	⇒ 海老名 JCT	⇒ 八王子 JCT ⇒
(E20 中央道)		
⇒ 高井戸 IC	⇒ 首都高速 4 号新宿線など	

※下り線も同様のルートのご利用をお願いいたします。

<所要時間(参考)>長泉沼津 IC⇒高井戸 IC:約 1 時間 49 分、増加時間+39 分 ※渋滞がない場合
通常ルート 沼津 IC⇒東京 IC:約 1 時間 10 分

<② 東京～厚木・伊勢原市内をご利用の場合>

工事区間の迂回は、新東名、圏央道、中央道などのご利用をお願いいたします。

(上り線の場合)

伊勢原大山 IC・厚木南 IC ⇒ (E1A 新東名) 海老名南 JCT ⇒ (C4 圏央道) (圏央厚木 IC) ⇒

(C4 圏央道) ⇒ 八王子 JCT ⇒ (E20 中央道) 高井戸 IC ⇒ 首都高速 4 号新宿線など
※下り線も同様のルートのご利用をお願いいたします。

<所要時間(参考)>伊勢原大山 IC⇒高井戸 IC:約 52 分、増加時間+22 分 ※渋滞がない場合
通常ルート 伊勢原大山 IC⇒東京 IC:約 30 分

<③ 東京～富士山方面をご利用の場合>

工事区間の迂回は、E68 中央自動車道富士吉田線(E68 富士吉田線)、中央道のご利用をお願いいたします。

(上り線の場合)

河口湖 IC ⇒ (E68 富士吉田線) 大月 JCT ⇒ (E20 中央道) 高井戸 IC ⇒ 首都高速 4 号新宿線など
※下り線も同様のルートのご利用をお願いいたします。

<所要時間(参考)>富士吉田 IC⇒東京 IC(御殿場 IC 経由):約 1 時間 25 分、増加時間+22 分 ※渋滞がない場合
通常ルート 河口湖 IC⇒高井戸 IC:約 1 時間 3 分

<東京国際空港(羽田空港)・CA 東京湾アクアライン(CA アクアライン)・横浜港方面をご利用の場合>

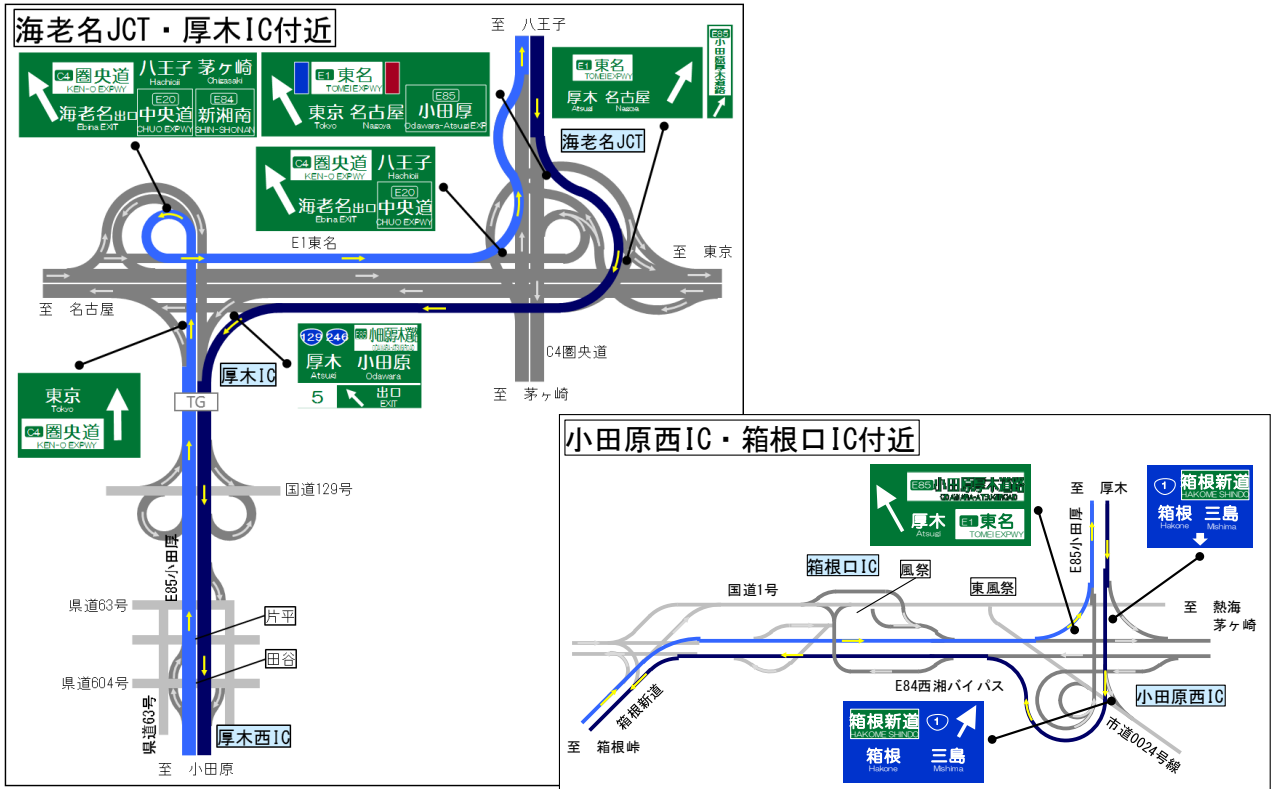
横浜青葉 IC から首都高速神奈川 7 号横浜北西線・北線などのご利用をお願いいたします。

(上り線の場合)

(首都高速神奈川 7 号北西線・北線)
横浜青葉 IC ⇒ 生麦 JCT ⇒
⇒ 首都高速神奈川 1 号横羽線・首都高速湾岸線・CA アクアラインなど
※下り線も同様のルートのご利用をお願いいたします。

<所要時間(参考)>横浜青葉 IC⇒空港中央出口:約 26 分、増加時間▲2 分 ※渋滞がない場合
通常ルート 横浜青葉 IC⇒空港中央出口(東京 IC 経由):約 28 分

○拡大図



II. 【夜間 IC 閉鎖】

○東名 大井松田 IC(11/13(土)、14(日)、20(土)、21(日)の 20時～翌 6時、予備日 11/23(火・祝))

①東京方面(上り線)出口(※秦野中井 IC のご利用を検討ください。ただし大井松田 IC～秦野中井 IC 間の料金が発生します)

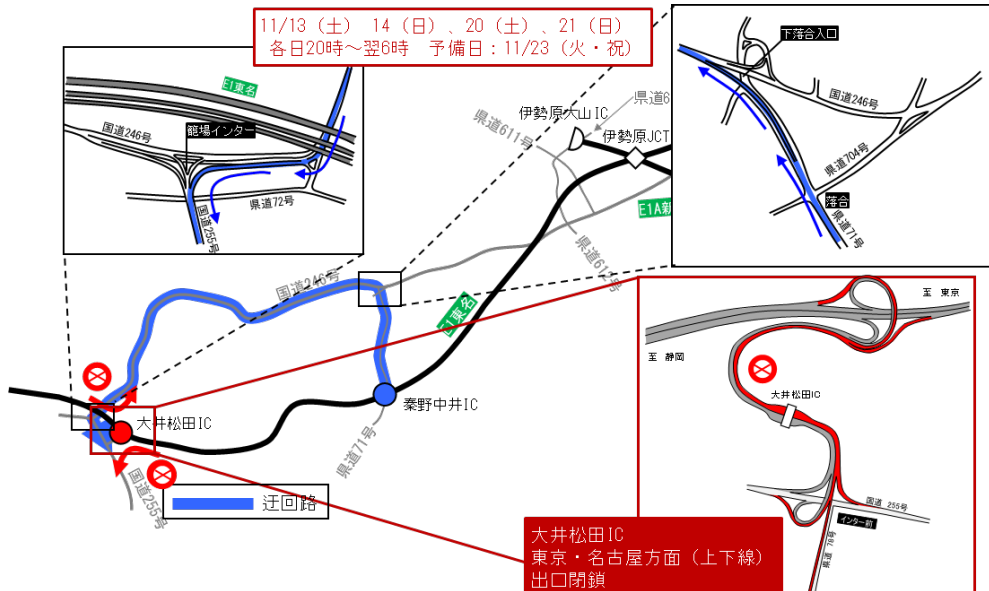
〈迂回ルート〉秦野中井 IC⇒県道 71 号⇒国道 246 号⇒大井松田 IC

〈所要時間(参考)〉約 25 分(高速利用時約 6 分、増加時間+19 分 ※渋滞していない場合)

②名古屋方面(下り線)出口(※秦野中井 IC をご利用ください)

〈迂回ルート〉秦野中井 IC⇒県道 71 号⇒国道 246 号⇒大井松田 IC

〈所要時間(参考)〉約 25 分(高速利用時約 6 分、増加時間+19 分 ※渋滞していない場合)



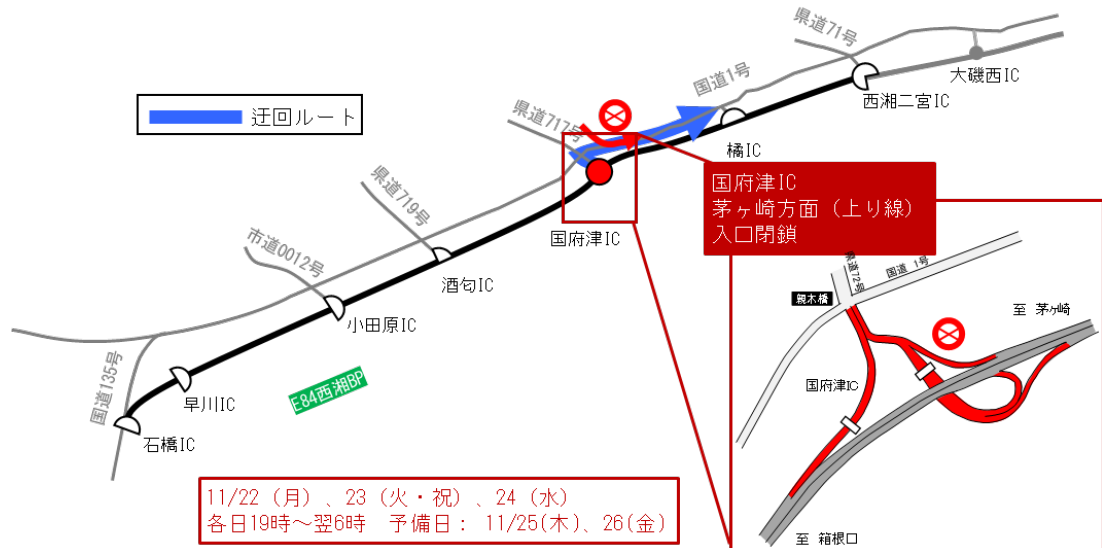
○西湘 BP 国府津 IC

【上下線 出入口閉鎖時】(11/22(月)、23(火・祝)、24(水)の 19 時～翌 6 時、予備日 11/25(木)、26(金))

③ 茅ヶ崎方面(上り線)入口(※橋 IC をご利用ください)

〈迂回ルート〉国府津 IC⇒国道 1 号⇒橋 IC

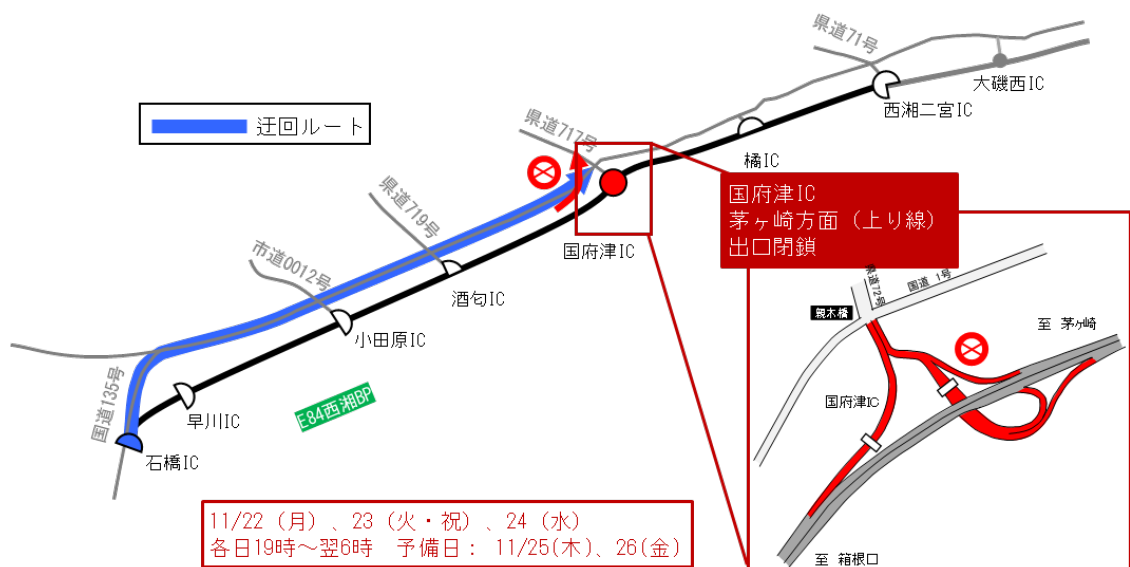
〈所要時間(参考)〉約 5 分(高速利用時約 3 分、増加時間+2 分 ※渋滞していない場合)



④ 茅ヶ崎方面(上り線)出口(※国道 1 号をご利用ください)

〈迂回ルート〉石橋 IC⇒国道 1 号⇒国府津 IC

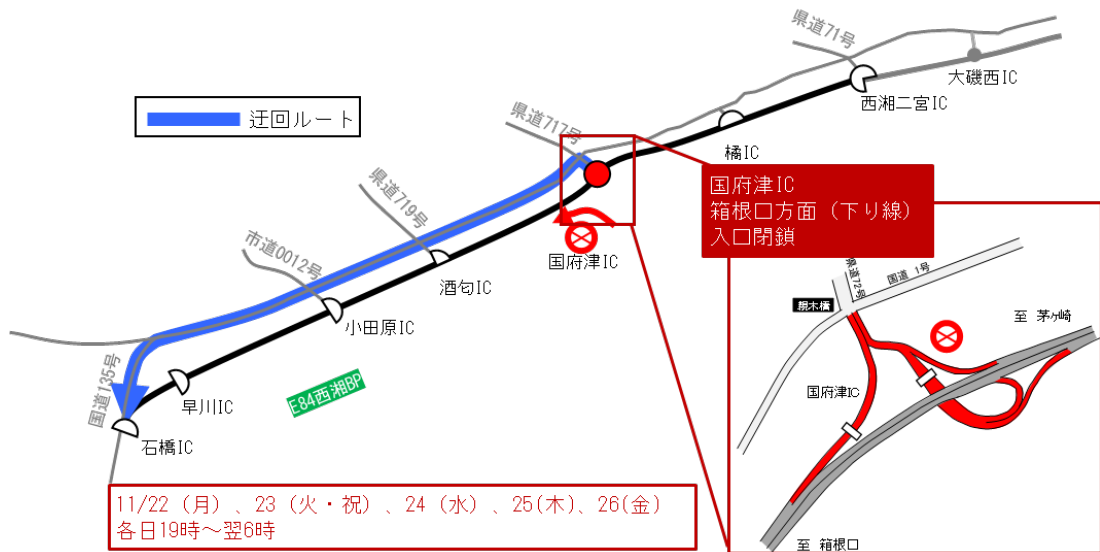
〈所要時間(参考)〉約 14 分(高速利用時約 7 分、増加時間+7 分 ※渋滞していない場合)



⑤ 箱根口方面(下り線)入口(※国道1号をご利用ください)

〈迂回ルート〉国府津IC⇒国道1号⇒石橋IC

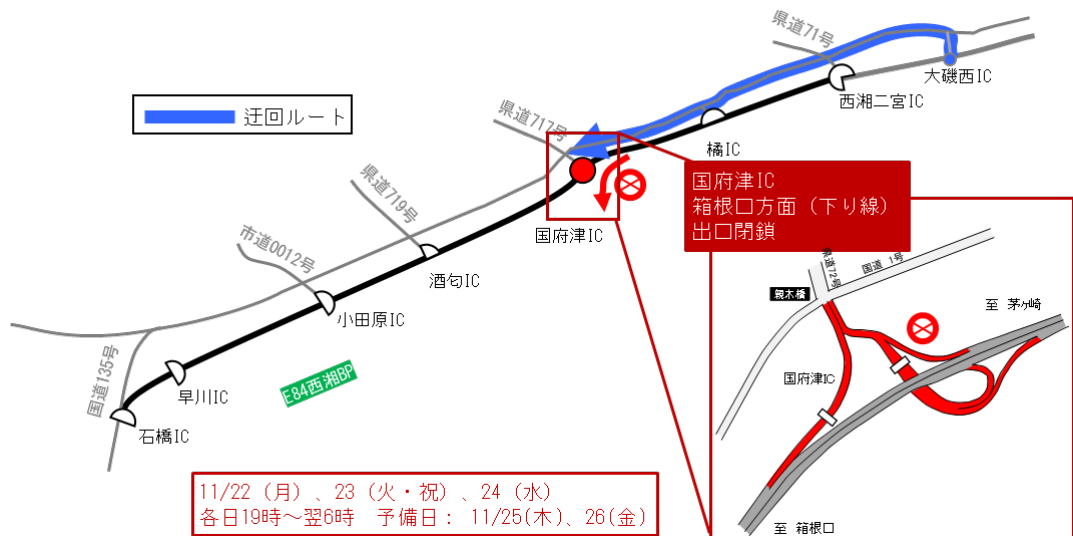
〈所要時間(参考)〉約14分(高速利用時約7分、増加時間+7分 ※渋滞していない場合)



⑥ 箱根口方面(下り線)出口(※大磯西ICをご利用ください)

〈迂回ルート〉大磯西IC⇒国道1号⇒国府津IC

〈所要時間(参考)〉約14分(高速利用時約7分、増加時間+7分 ※渋滞していない場合)

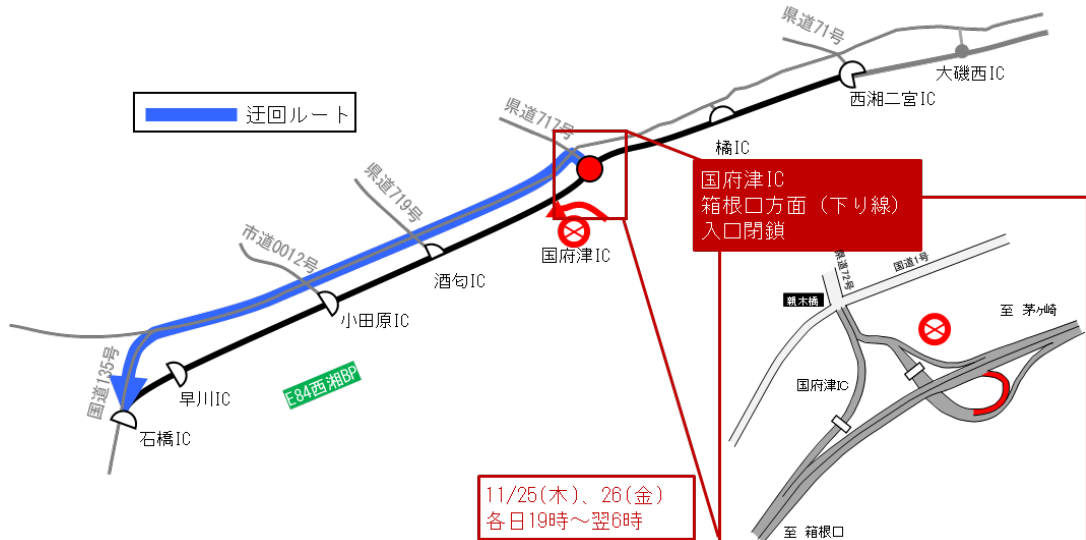


【下り線 入口のみ閉鎖時】(11/25(木)、26(金)の19時～翌6時 ※③④⑥の閉鎖が順延となり11/25(木)もしくは26(金)に実施される場合は、③④⑥を併せてご覧ください)

⑦ 箱根口方面(下り線)入口(※国道1号をご利用ください)

〈迂回ルート〉国府津IC⇒国道1号⇒石橋IC

〈所要時間(参考)〉約14分(高速利用時約7分、増加時間+7分 ※渋滞していない場合)



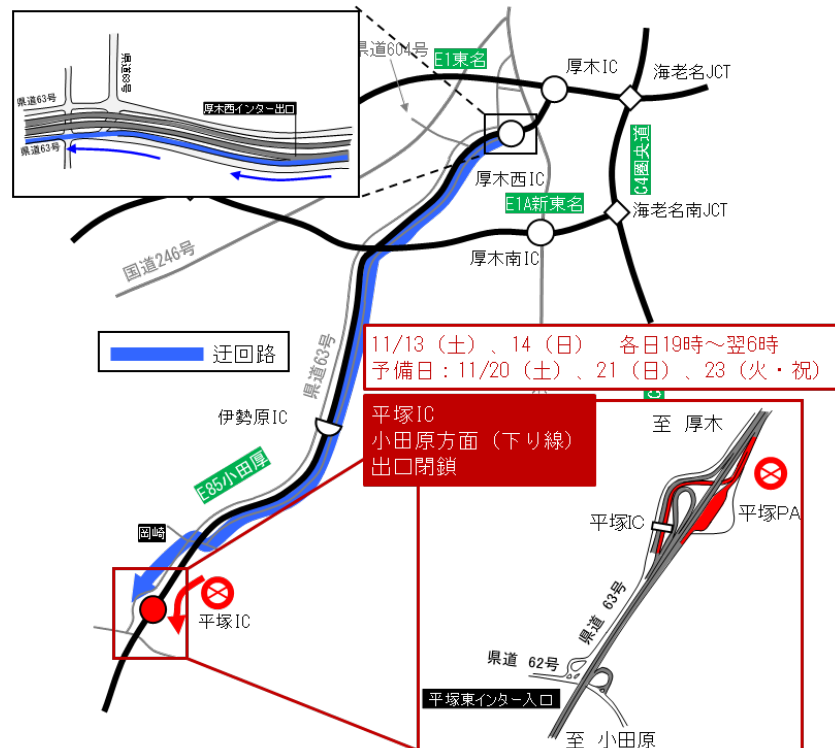
○小田厚 平塚IC(11/13(土)、14(日)の19時～翌6時、予備日11/、20(土)、21(日)、23(火・祝))
 ※平塚PA入口も同時に閉鎖します。

⑧ 小田原方面(下り線)出口(※厚木西ICをご利用ください)

〈迂回ルート〉厚木西⇒県道63号⇒平塚IC

〈所要時間(参考)〉約21分(高速利用時約7分、増加時間+14分 ※渋滞していない場合)

※平塚PA(下り)も同時に閉鎖しますので、小田原PA(下)をご利用ください。



4. 料金調整のご案内

東名集中工事(首都圏)期間中は、小田厚、圏央道、中央道などへの迂回をお願いしております。所定の迂回ルートをご利用いただいた場合には、迂回されなかった場合の料金と同額としますので、積極的な迂回にご協力をお願いいたします。

① 東名集中工事(首都圏)に伴う料金調整:E20 中央道などへの迂回に伴う料金調整【ETC 車および現金車等】

東名集中工事(首都圏)期間中に、中央道などに迂回された場合、以下のとおり料金を調整します。

○料金調整期間

2021年11月8日(月)0時～11月27日(土)24時

○料金調整の内容


- ・ETC で中央道 高井戸 IC(中央道⇄首都高速含む)をご利用になる場合のみ、東名 東京 IC をご利用になる場合の料金と同額に調整します。
- ・中央道 調布 IC、府中スマート IC、国立府中 IC、八王子 IC をご利用の場合、高井戸 IC までの調整額と同額を減額します。
- ・現金車等は、ETC 車の調整額と同額を、現金車の料金から減額します。

○料金調整(例):小牧 IC～高井戸 IC を普通車(ETC 車)で走行した場合

「小牧 IC～高井戸 IC」を「小牧 IC～東京 IC」の料金に調整

※調布 IC～八王子 IC の調整額は高井戸 IC 発着と同額を調整

ETC 通常料金:8,000 円 ⇒ 調整後:7,810 円 (ETC 通常料金:▲190 円)

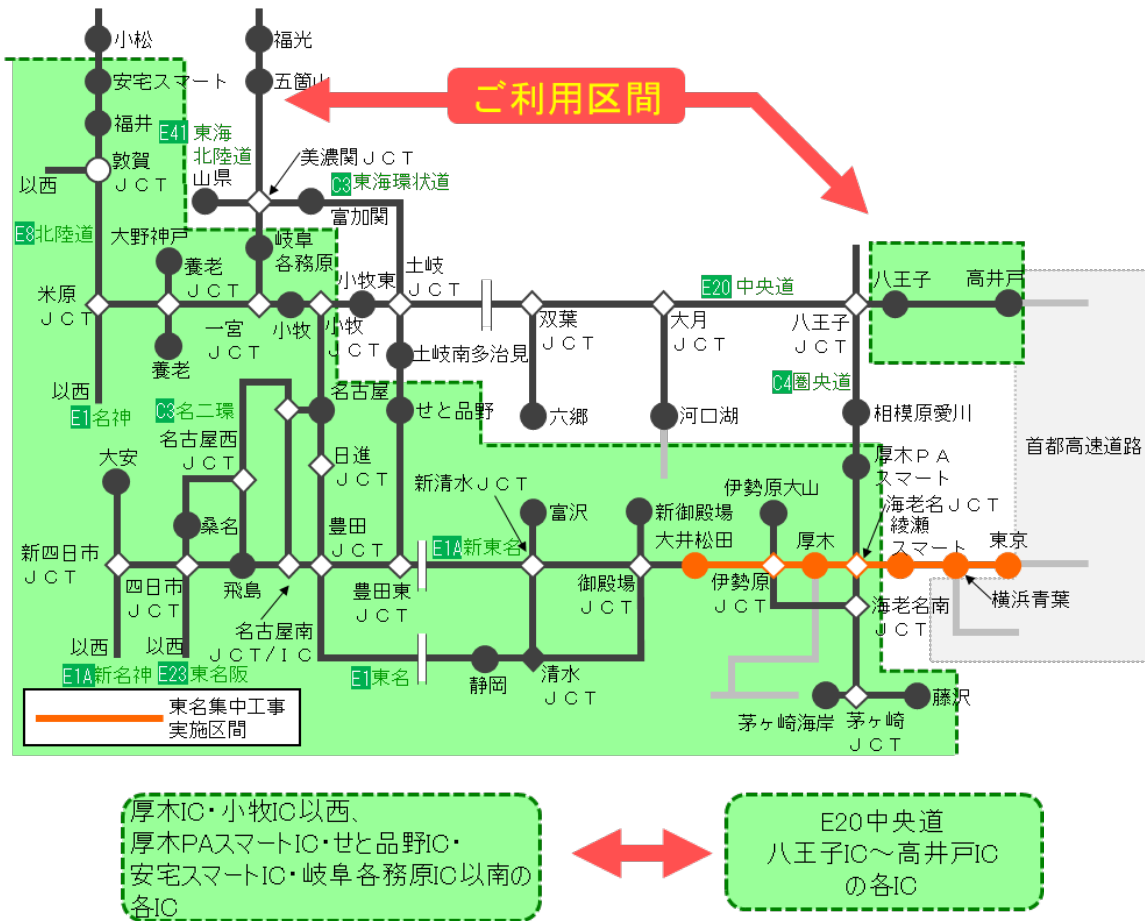


	八王子IC	国立府中IC	府中スマートIC	調布IC	高井戸IC (三鷹)
調整前 料金	現金車 7,690円 ETC車 7,400円	現金車 8,690円 ETC車 7,600円	現金車 8,690円 ETC車 7,740円	現金車 8,690円 ETC車 7,820円	現金車 8,690円 ETC車 8,000円
調整後 料金	現金車 7,500円 ETC車 7,210円	現金車 8,500円 ETC車 7,410円	現金車 8,500円 ETC車 7,550円	現金車 8,500円 ETC車 7,690円	現金車 8,500円 ETC車 7,810円
調整額	現金車 ▲190円 ETC車 ▲190円	現金車 ▲190円 ETC車 ▲190円	現金車 ▲190円 ETC車 ▲190円	現金車 ▲190円 ETC車 ▲190円	現金車 ▲190円 ETC車 ▲190円

※現金車等の場合は、金額が異なる場合があります。

※ETC 時間帯割引の時間判定箇所などの詳細は、改めて東名集中工事(首都圏)専用 WEB サイトにてお知らせします。

○対象区間



○ご利用方法

<ETC および現金車等のお客さま>

通常どおり走行してください(料金調整の対象区間を通行するすべてのお客さまに対して料金調整後の通行料金が適用されます。個別にお申し出をいただく必要はありません)。

② 東名集中工事(首都圏)に伴う料金調整:一般道迂回に伴う料金調整【ETC 車限定】

東名集中工事(首都圏)期間中に、東名 厚木 IC～御殿場 JCT の工事区間(東名集中工事(首都圏)および東名リニューアル工事)を回避するために、一般道や小田厚に迂回された場合、以下のとおり料金を調整します。

○料金調整期間

2021年11月8日(月)0時～11月27日(土)24時

○料金調整の内容

迂回した場合の料金が、迂回せずに高速道路を直通利用された場合の料金と同額となるように調整します。

※迂回経路において、当社の管理する他の有料道路(小田厚)を経由された場合、当該有料道路の料金を含む料金が、高速道路を連続利用された場合の料金と同額になるように調整します。

○対象区間

道路名	工事区間	乗継指定 IC			乗継時間
		流出指定 IC ※2	再流入指定 IC ※2	想定する迂回路	
E1 東名	(上り線) ■集中工事 大井松田 IC →東京 IC	E1A 新東名 長泉沼津 IC 新御殿場 IC E1 東名 御殿場 IC 大井松田 IC 秦野中井 IC	E1 東名 秦野中井 IC 厚木 IC E1A 新東名 伊勢原大山 IC	・ E70 伊豆縦貫道⇒国道 1 号⇒箱根新道⇒ E85 小田厚 ・一般道	12 時間 以内
E1 東名	(下り線) ■集中工事 東京 IC →大井松田 IC ■リニューアル工事 大井松田 IC →御殿場 JCT	E1 東名 厚木 IC※1 秦野中井 IC※1 大井松田 IC※1 E1A 新東名 伊勢原大山 IC※1	E1A 新東名 新御殿場 IC※1 長泉沼津 IC※1 E1 東名 秦野中井 IC 大井松田 IC 御殿場 IC※1	・ E85 小田厚⇒箱根新道⇒国道 1 号⇒ E70 伊豆縦貫道 ・一般道	12 時間 以内

※1: 東名リニューアル工事期間中(2021年9月6日(月)~12月24日(金))においても、料金調整の対象となる乗継指定 IC となっております。

※2: 一旦流出する走行と乗継後の走行を、同じ ETC カードで通常通り ETC レーンを無線走行してください。

○ご利用方法

<ETC 車限定>

上記対象区間の流出指定 IC、再流入指定 IC 間を乗継時間以内に乗り継いでください。

○料金調整(例)

<東京方面(上り線)>

	出発 IC	流出 IC 再流入 IC	迂回路	到着 IC	所要時間 (参考)※渋滞ない場合	ETC 料金(普通車)
通常時	小牧 IC	-	-	東京 IC	3 時間 38 分	7,810 円
迂回時	小牧 IC	長泉沼津 IC 厚木 IC	E70 伊豆縦貫道・ 国道 1 号・箱根新道・ E85 小田厚	東京 IC	3 時間 58 分 (+20 分)	調整前 7,790 円(▲20 円) ※料金調整なし
迂回時	小牧 IC	大井松田 IC 伊勢原大山 IC	一般道	東京 IC	4 時間 1 分 (+23 分)	調整前 8,080 円 調整後 7,810 円(▲270 円)

<名古屋方面(下り線)>

	出発 IC	流出 IC 再流入 IC	迂回路	到着 IC	所要時間 (参考)※渋 滞ない場合	ETC 料金(普通車・深夜割 引)
通常時	東京 IC	-	-	小牧 IC	3 時間 36 分	7,810 円
迂回時	東京 IC	厚木 IC 長泉沼津 IC	E85 小田厚・箱根 新道・国道 1 号・ E70 伊豆縦貫道	小牧 IC	3 時間 59 分 (+23 分)	調整前 7,790 円(▲20 円) ※料金調整なし
迂回時	東京 IC	伊勢原大山 IC 大井松田 IC	一般道	小牧 IC	4 時間 (+24 分)	調整前 8,080 円 調整後 7,810 円(▲270 円)

③ 東名集中工事(首都圏) 夜間 IC 閉鎖に伴う料金調整

東名集中工事(首都圏)期間中の、東名 大井松田 IC、西湘 BP 国府津 IC および小田厚 平塚 IC の夜間閉鎖に伴う料金調整はございません。入口閉鎖時はひとつ先の IC を、出口閉鎖時はひとつ手前の IC をご利用ください。

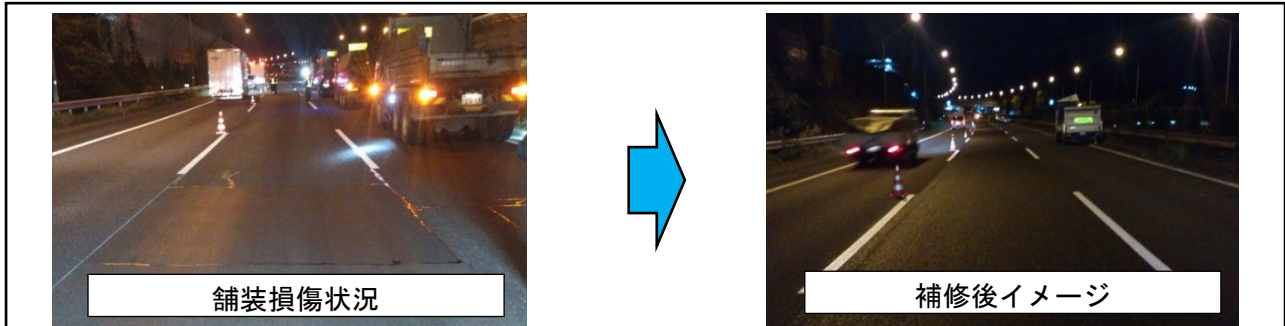
なお、東名 大井松田 IC 東京方面(上り線)出口閉鎖時については、御殿場 IC~大井松田 IC 間の距離が長い
ため、ひとつ先の秦野中井 IC のご利用をご検討ください。ただし、大井松田 IC~秦野中井 IC の料金が別途
発生します。

5. 工事内容

■お客さまの走行安全性と快適性を高めるために

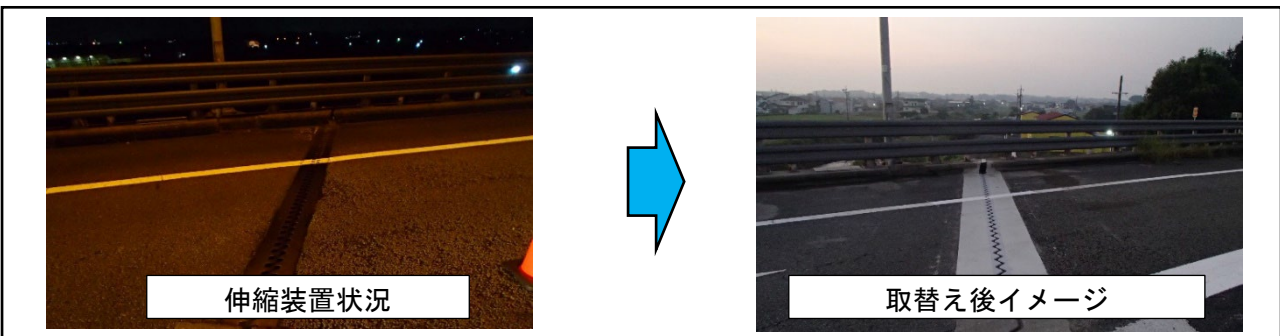
1) 舗装補修工事

傷んだ舗装路面を補修します。



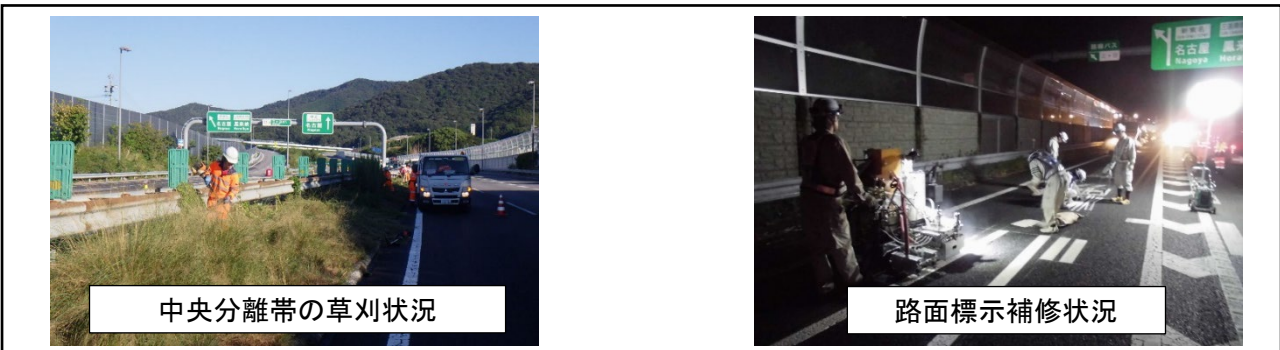
2) 伸縮装置取り替え工事

老朽化により損傷した伸縮装置を取り替えます。



3) 道路維持作業

路面清掃・路面標示補修、樹木伐採・雑草の草刈などをおこないます。



■道路構造物を安全にご利用いただくために

1) 道路構造物、道路付属物および設備の点検

橋梁、防護柵、標識などを点検します。

