

■ 工事によるお客さまへのご迷惑を最小限とするための取組み

1. 交通規制計画の工夫

(1) 工事期間の設定

お客さまへのご迷惑を最小限とするため、迂回ルートとなる路線で実施予定の集中工事、リニューアル工事、その他イベントなどと重複しないよう工事期間を設定させていただきました。

(2) 工事の集約による交通規制回数の抑制

本工事とあわせて道路の維持修繕作業や点検作業などを実施することで年間の作業を集約し、交通規制回数を削減できるよう工夫しています。

2. お出かけ前のお客さまへの情報提供の強化

お出かけ前に工事区間の高速道路状況をご確認いただくために、東名集中工事(東海)専用 WEB サイトで最新の交通規制予定について情報提供させていただきます。

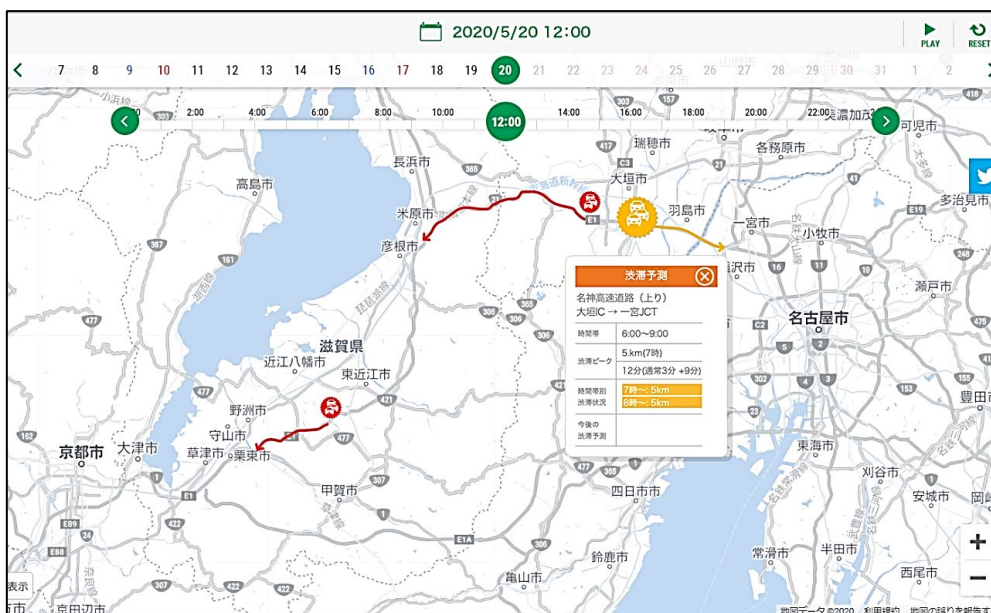
工事期間中は、朝夕を中心に渋滞が予測されますので、お出かけ前に東名集中工事(東海)専用 WEB サイト・ポスター・リーフレットなどの情報を参考に、新東名や伊勢湾岸道、一般道などへの迂回やお出かけ時間の変更、公共交通機関のご利用などをご検討いただき、余裕を持ってお出かけいただきますようお願いいたします。

<東名集中工事(東海)専用 WEB サイトにおける主な情報提供の内容>

(1) 工事期間中の渋滞予測のご提供

交通規制の実施に伴い、迂回やお出かけ時間の変更をご検討いただけるお客さまへの情報として、渋滞が予測される日の時間帯別の渋滞予測を地図形式で提供させていただきます。最新の渋滞予測を随時更新してまいります。

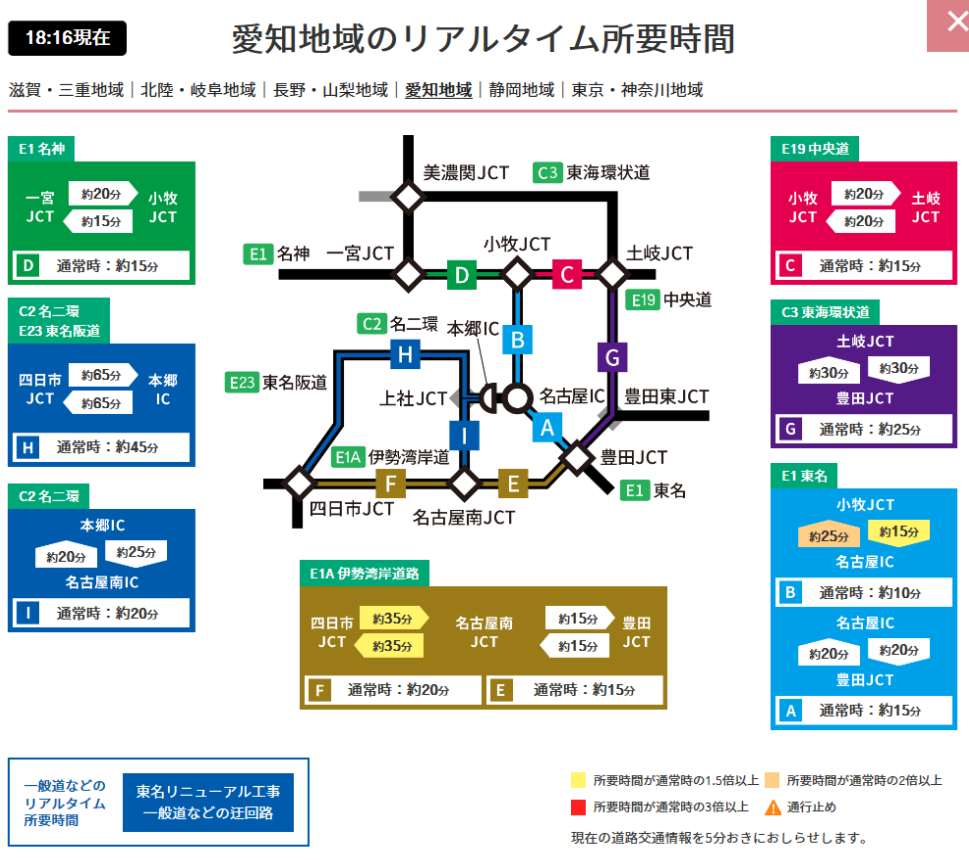
(東名集中工事(東海)専用 WEB サイトでの掲載イメージ)



(2)最新の通過所要時間情報のご提供

走行ルートを選択やお出かけ時間の変更をご検討いただけるよう、最新の所要時間情報を提供させていただきます。

(東名集中工事(東海)専用 WEB サイトでの掲載イメージ)

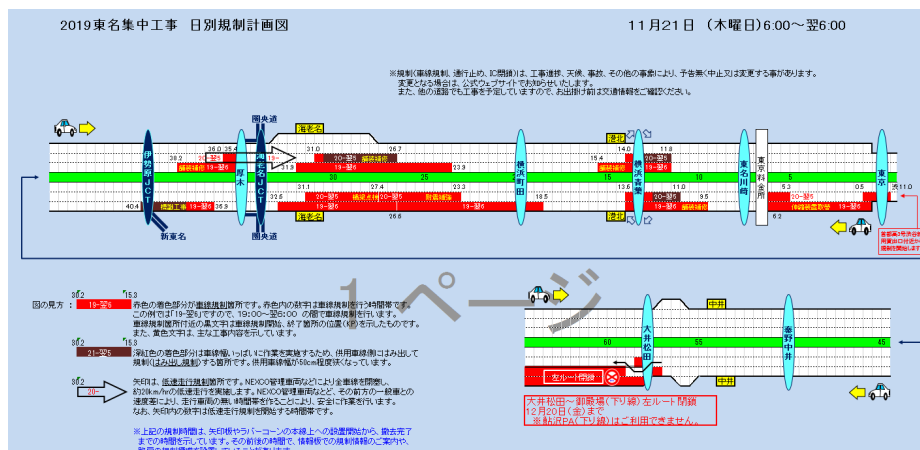


※所要時間は、交通状況の変化などにより実際の所要時間とは異なる場合があります。

(3)工事期間中の日々の交通規制計画のご提供

工事期間中の日々の交通規制の場所、車線、時間帯、主な工事内容が確認できるよう、日ごとの規制計画図を提供させていただきます。なお、走行可能車線に少しはみ出して規制している箇所、低速走行規制箇所などについても規制計画図に掲載いたします。天候や工事進捗により、工事規制計画が変更となる場合がありますので、最新の情報をご確認ください(工事期間中は毎日更新予定)。

(東名集中工事(東海)専用 WEB サイトでの掲載イメージ)



(4) 東京支社・名古屋支社公式 Twitter を活用した情報提供

東京支社・名古屋支社公式 Twitter では、東名集中工事(東海)の告知、事故通行止めなどの緊急情報、渋滞情報、夜間 IC 閉鎖の開始・終了などの最新情報をお知らせいたします。

東京支社公式 Twitter: https://twitter.com/c_nexco_tokyo

名古屋支社公式 Twitter: https://twitter.com/c_nexco_nagoya

3. 高速道路を走行されているお客さまへの情報提供の強化

IC・JCT での情報提供の強化

工事期間中は、工事区間を含む主な目的地への所要時間情報を提供するため、IC 入口や JCT 手前に仮設情報板を設置いたします。走行ルートを検討される際にご活用ください。

(仮設情報板の設置状況・交通情報提供のイメージ)

