

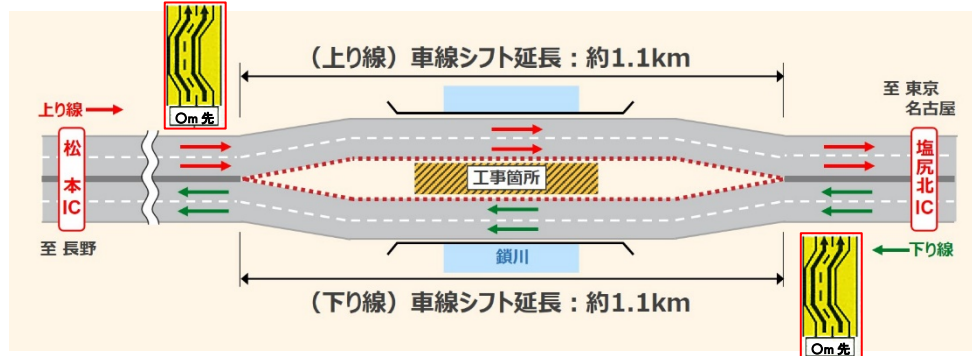
■ 工事概要のご案内

1. 交通規制内容および日程

2021年7月20日(火)9時から2023年11月頃まで

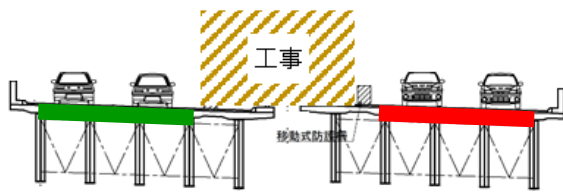
※土曜・日曜・祝日も規制をおこないます。

※天候や作業の進捗状況などにより工事期間を変更する場合があります。



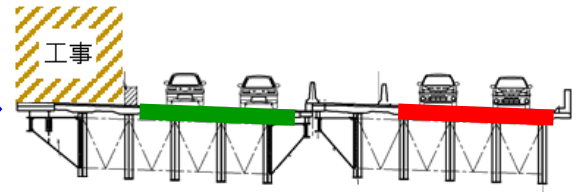
※上図は追越車線(中央分離帯側)で工事をおこなう場合のイメージです。工事箇所の移動に伴い、車線シフトの形態が変わります。

STEP-1



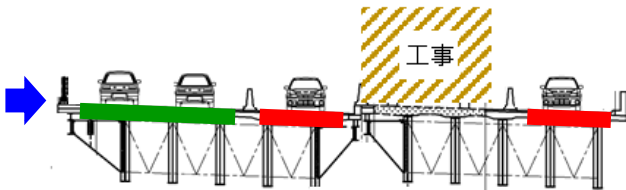
中央分離帯を拡幅
追越車線で工事

STEP-2



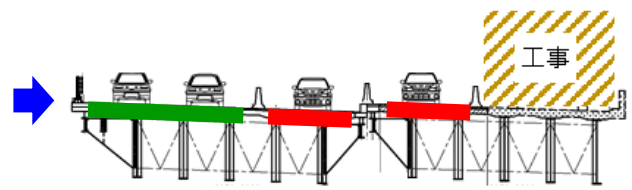
下り線の路肩を拡幅
走行車線で工事

STEP-3



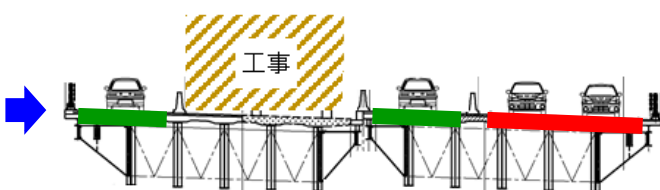
上り線の追越車線の床版を取り替え

STEP-4



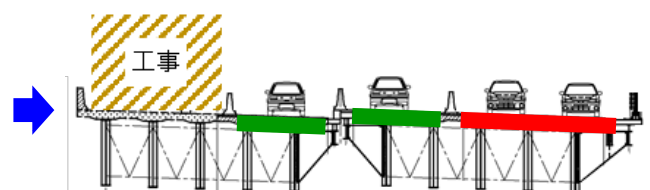
上り線の走行車線の床版を取り替え

STEP-5



下り線の追越車線の床版を取り替え

STEP-6



下り線の走行車線の床版を取り替え

2. 工事内容

(1) 工事箇所

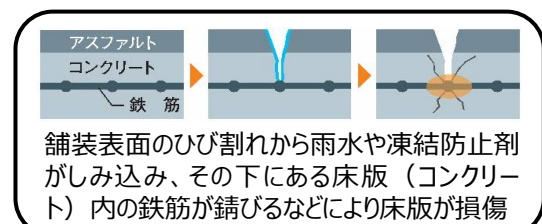
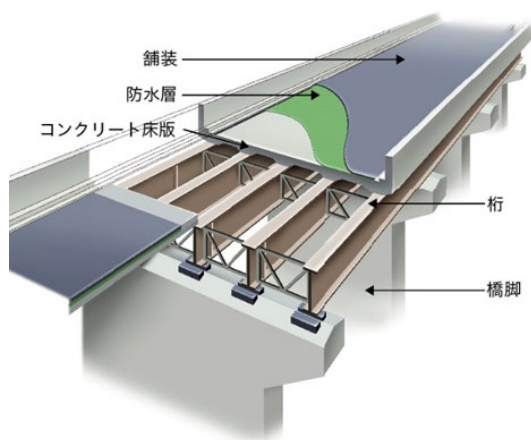
橋 梁 名	鎖川橋 
開 通 日	1988(昭和 63)年 3 月 5 日(開通から 33 年経過)
道 路 名・区 間	E19 長野道 塩尻北 IC～松本 IC 間(上下線)
所 在 地	長野県松本市大字笹賀～大字神林
橋 長	(上り線) 151.2m (下り線) 145.7m
工 事 内 容	老朽化した橋梁のコンクリート床版を新しい床版に取り替える工事

(2) 主な工事内容

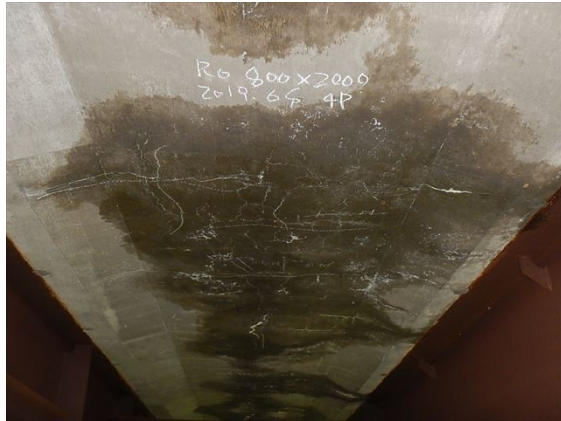
○お客さまの走行安全性と快適性を高めるために

老朽化した橋梁のコンクリート床版を撤去し、新しい床版に取り替える工事をおこないます。

工事の際は、現場での作業時間短縮と品質向上のために、あらかじめ工場で製作されたプレキャストコンクリート床版に取り替えをおこないます。



鎖川橋の損傷状況

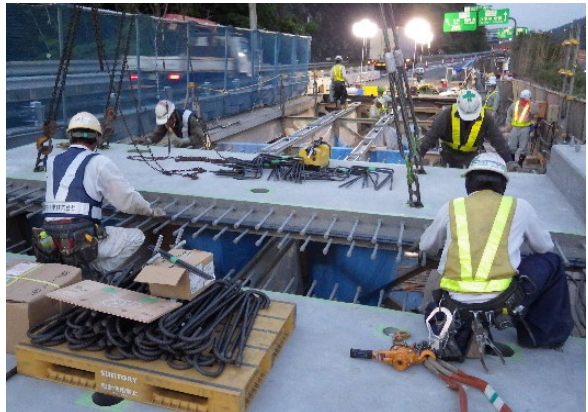


床版裏側の状況(多数のひび割れあり)

床版取替工事のイメージ



老朽化した床版を撤去



新しい床版を設置