

■ 工事によるお客さまへのご迷惑を最小限とするための取組み

1. 交通規制計画の工夫

(1) 工事期間の設定

お客さまへのご迷惑を最小限とするため、迂回ルートとなる路線で実施予定の集中工事、その他イベントなどと重複しない時期に設定しております。

(2) 工事の集約による交通規制回数の抑制

本工事とあわせて道路の維持修繕作業や点検作業などを実施することで年間の作業を集約し、交通規制回数を削減できるよう工夫しています。

2. お出かけ前のお客さまへの情報提供の強化

お出かけ前に工事区間の高速道路状況をご確認いただくために、伊勢湾岸道・新名神集中工事専用 WEB サイトで、最新の交通規制予定について情報提供させていただきます。

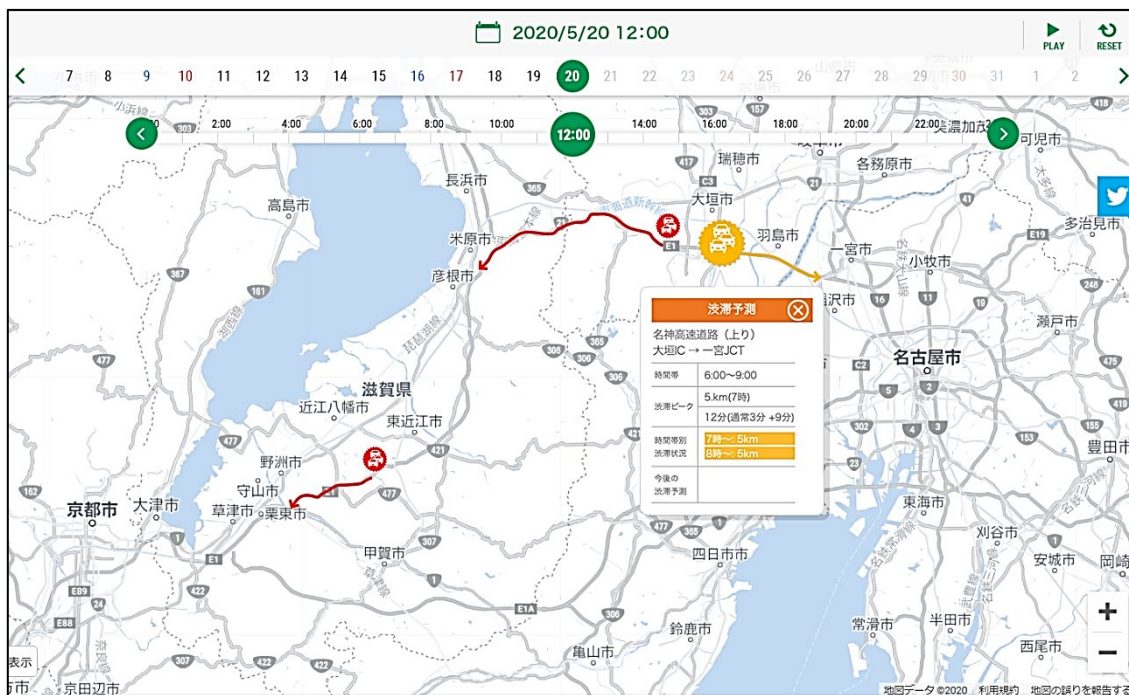
工事期間中は、朝夕を中心に渋滞が予測されますので、お出かけ前に伊勢湾岸道・新名神集中工事専用 WEB サイト・ポスター・リーフレットなどの情報を参考に、東名、名神、名二環、名高速、東名阪道、名阪国道などへの迂回やお出かけ時間の変更などをご検討いただき、余裕を持ってお出かけいただきますようお願いいたします。

<伊勢湾岸道・新名神集中工事専用 WEB サイトにおける主な情報提供の内容>

(1) 工事期間中の渋滞予測のご提供

交通規制の実施に伴い、迂回やお出かけ時間の変更をご検討いただけるお客さまへの情報として、渋滞が予測される日の時間帯別の渋滞予測を地図形式で提供させていただきます。最新の渋滞予測を随時更新してまいります。

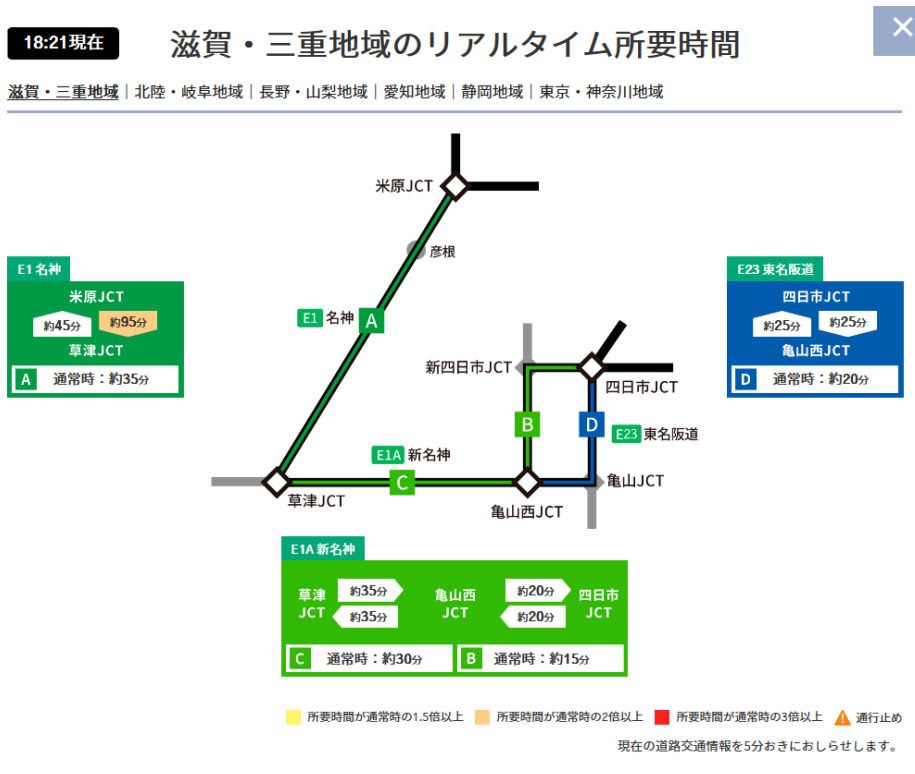
(伊勢湾岸道・新名神集中工事の専用WEBサイトでの掲載イメージ)



(2) 通過所要時間のご提供

走行ルートを選択やお出かけ時間の変更をご検討いただけるよう、最新の所要時間情報を提供させていただきます。

(伊勢湾岸道・新名神集中工事の専用WEBサイトでの掲載イメージ)



※所要時間は、交通状況の変化などにより実際の所要時間とは異なる場合があります。

(3) 主な迂回ルートのご案内

迂回ルートの走行をご検討いただけるよう主な迂回ルートの情報を提供させていただきます。

3. 高速道路を走行されているお客さまへの情報提供の強化

(1) 迂回ルート分岐手前での情報強化

工事期間中は、高速道路を走行されるお客さまへルート別の所要時間情報を提供するため、迂回ルートへの分岐点手前には、仮設情報板を設置いたします。走行ルートを検討される際にご活用ください。

(仮設情報板による交通情報提供のイメージ)



(2) 一般道での情報強化

主要道路沿線の「道の駅」などに伊勢湾岸道・新名神集中工事専用 WEB サイトを案内するポスター・リーフレットなどを設置します。