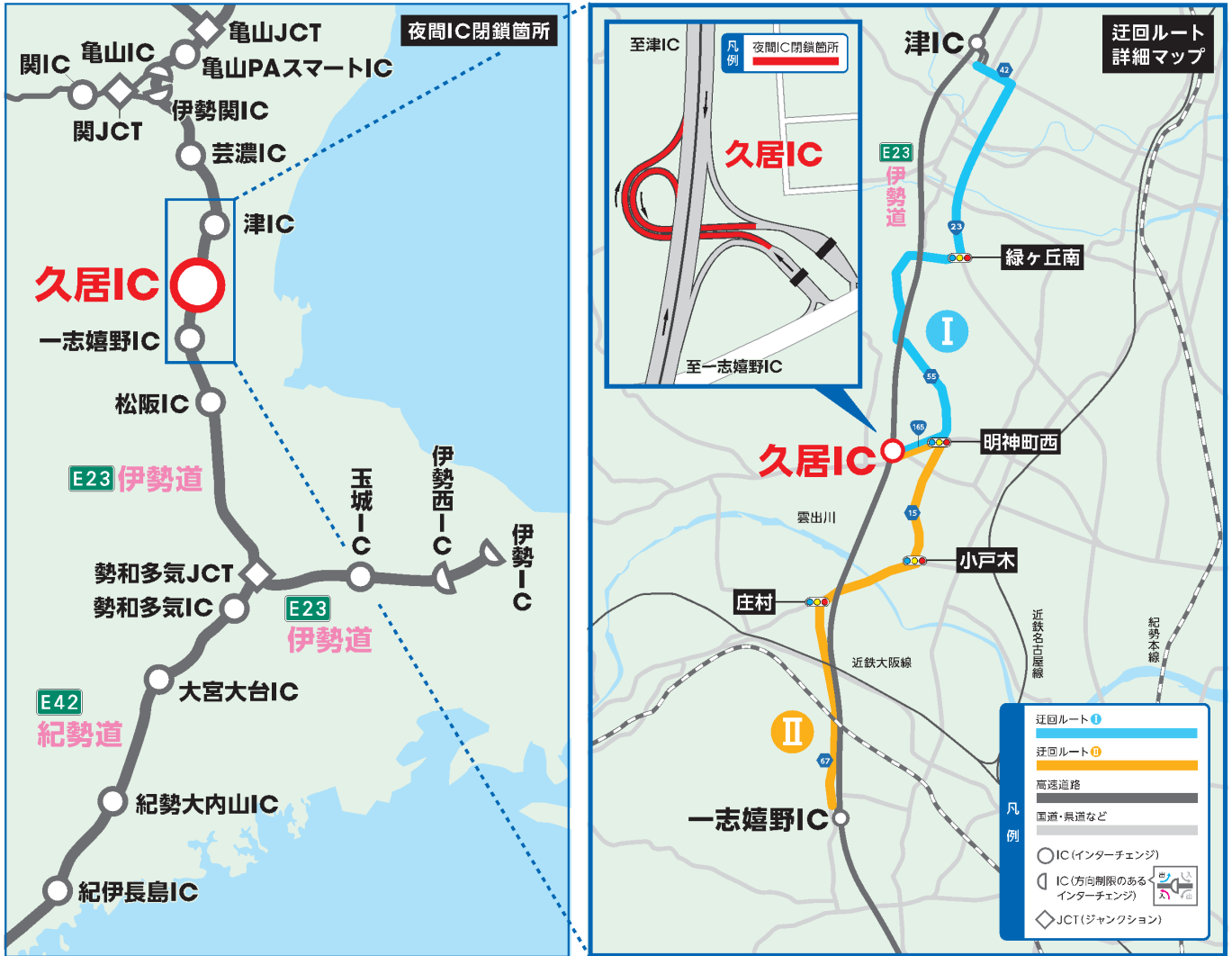


# ■ 工事概要と迂回ルートのご案内

## 1. 代替 IC と迂回ルートのご案内

IC 閉鎖時は、伊勢道 一志嬉野 IC や津 IC など近隣の IC をご利用ください。近隣の IC をご利用になる場合の迂回ルートは以下のとおりです。



※夜間IC閉鎖に伴う料金調整はございません。

ルート番号	閉鎖箇所	迂回ルート	所要時間(参考) ※渋滞していない場合
I	E23 伊勢道 久居 IC 上り線入口	E23 伊勢道 久居 IC ⇒国道 165 号⇒県道 55 号線⇒ 国道 23 号⇒県道 42 号線⇒ E23 伊勢道 津 IC	迂回路利用の場合 約 15 分 (高速道路利用時 約 4 分) 【増加時間: +11 分】
II	E23 伊勢道 久居 IC 上り線出口	E23 伊勢道 一志嬉野 IC ⇒県道 67 号線⇒県道 15 号線⇒ 国道 165 号⇒ E23 伊勢道 久居 IC	迂回路利用の場合 約 11 分 (高速道路利用時 約 3 分) 【増加時間: +8 分】

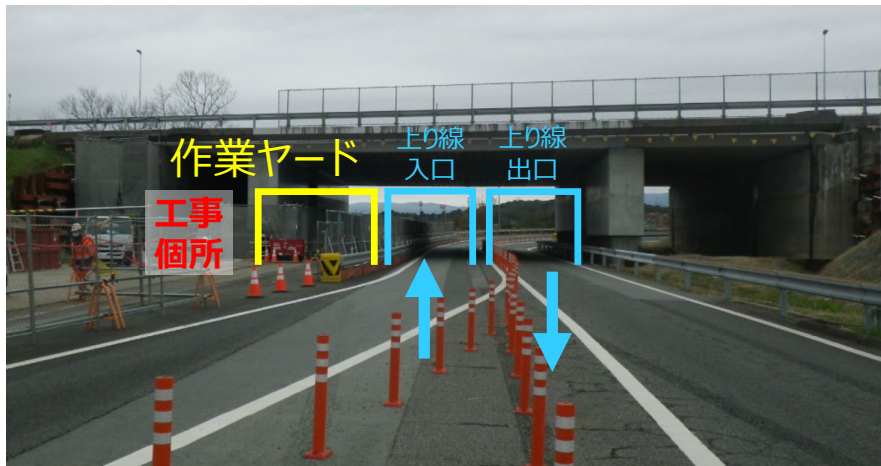
## 2. 工事概要

### ○本線橋梁(久居インター橋)の耐震補強工事のための準備工事

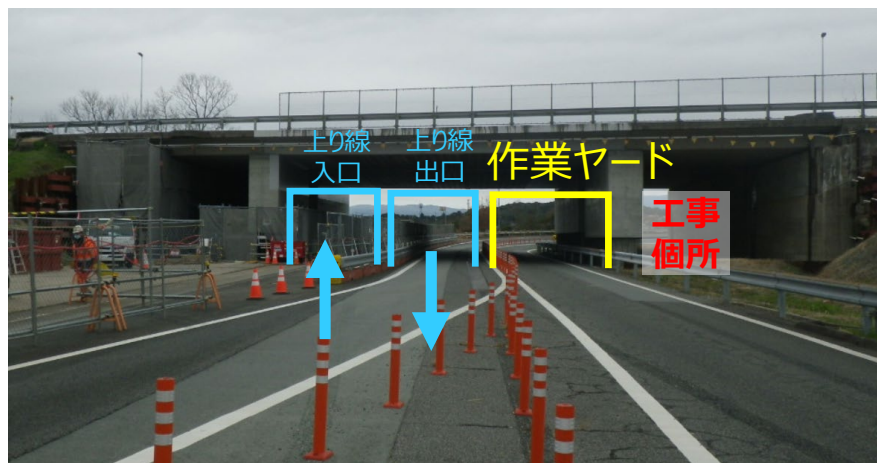
本橋梁では、現在耐震補強工事を実施しております。今後実施する工事の作業ヤードのスペースを確保するため、車線切り替え工事をおこないます。

※今後、今回の工事で切り替えた車線を元の位置に戻すため、再度通行止めを予定しております(実施時期などはあらためてお知らせいたします)。

お客さまにはご不便をおかけしますが、ご理解とご協力をお願いいたします



現況



車線切り替え工事後(イメージ)