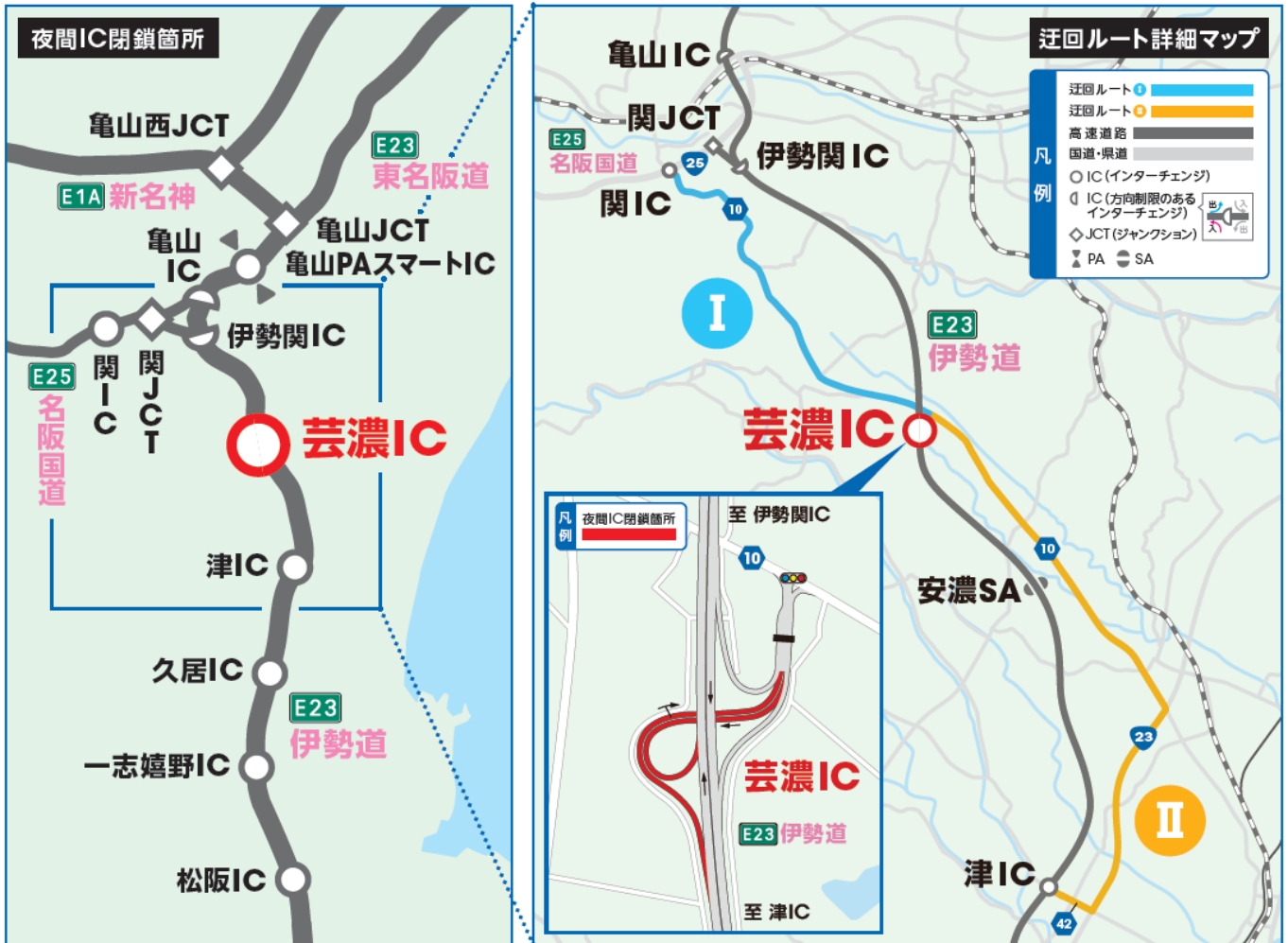


■ 工事概要と迂回ルートのご案内

1. 代替 IC と迂回ルートのご案内

IC 閉鎖時は、伊勢道 津 IC や名阪国道 関 IC など近隣の IC をご利用ください。近隣の IC をご利用になる場合の迂回ルートは以下のとおりです。



※夜間IC閉鎖に伴う料金調整はございません。

| ルート番号 | 閉鎖箇所 | 迂回ルート | 所要時間(参考) ※渋滞していない場合 |
|-------|------------------------|---|--|
| I | E23 伊勢道 芸濃 IC 上り線入口 | E23 伊勢道 芸濃 IC ⇒ 県道 10 号線 ⇒ E25 名阪国道 関 IC | 迂回路利用の場合 約 13 分 (高速道路利用時 約 6 分) 【増加時間: +7 分】 |
| II | E23 伊勢道 芸濃 IC 上り線出口 | E23 伊勢道 津 IC ⇒ 県道 42 号線 ⇒ 国道 23 号 ⇒ 県道 10 号線 ⇒ E23 伊勢道 芸濃 IC | 迂回路利用の場合 約 12 分 (高速道路利用時 約 5 分) 【増加時間: +7 分】 |

2. 工事概要

○本線橋梁(芸濃橋)の耐震補強工事のための準備工事

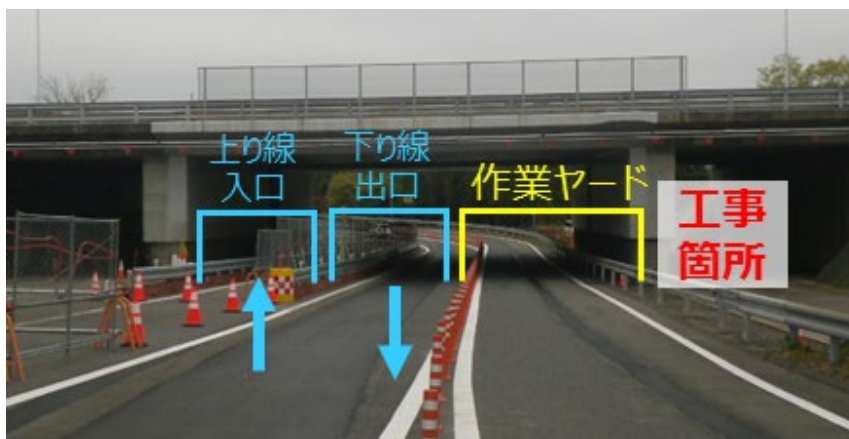
本橋梁では、現在耐震補強工事を実施しております。今後実施する工事の作業ヤードのスペースを確保するため、車線切り替え工事をおこないます。

※今後、今回の工事で切り替えた車線を元の位置に戻すため、再度通行止めを予定しております(実施時期などはあらためてお知らせいたします)。

お客さまにはご不便をおかけしますが、ご理解とご協力をお願いいたします。



現況



車線切り替え工事後(イメージ)