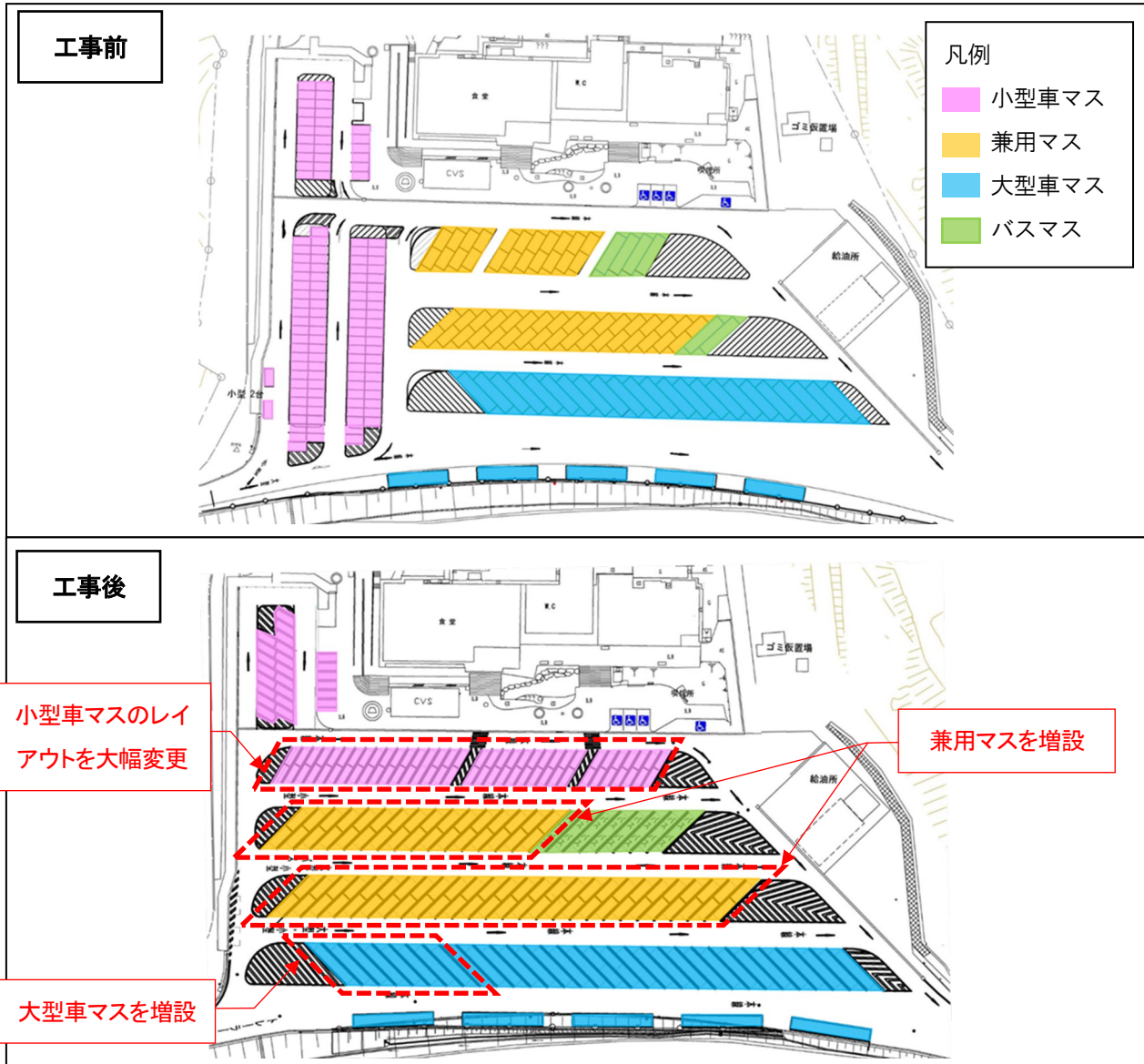


2. 2020年度の主な取組み

I. 駐車マスの整備

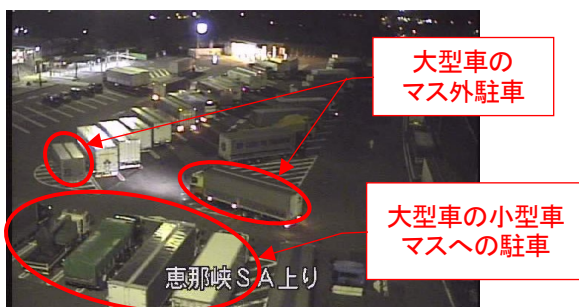
ア) 大型車マスの拡充 【E19 中央道 恵那峡 SA(上り)の事例】

E19 中央道 恵那峡 SA(上り)では、平日の夜間の時間帯を中心に大型車マス不足が顕在化していました。そこで、既存敷地内での駐車区画の配置の変更と合わせて、大型車・普通車のどちらでもご利用可能な兼用マスを増設し、大型車の駐車可能な台数を約1.4倍に増やすことで、大型車マス不足を解消しました(2020年9月に工事完了)。



駐車マスの増設状況 (E19 中央道 恵那峡 SA(上り))

大型車マスの拡充により、平日夜間の時間帯の大型車マス不足は解消しました。しかしながら、長時間駐車は駐車マス不足の一つの要因となりますので、長時間駐車はご遠慮いただき、多くのお客さまが効率的に休憩を取っていただけるよう、ご理解とご協力をお願いいたします。

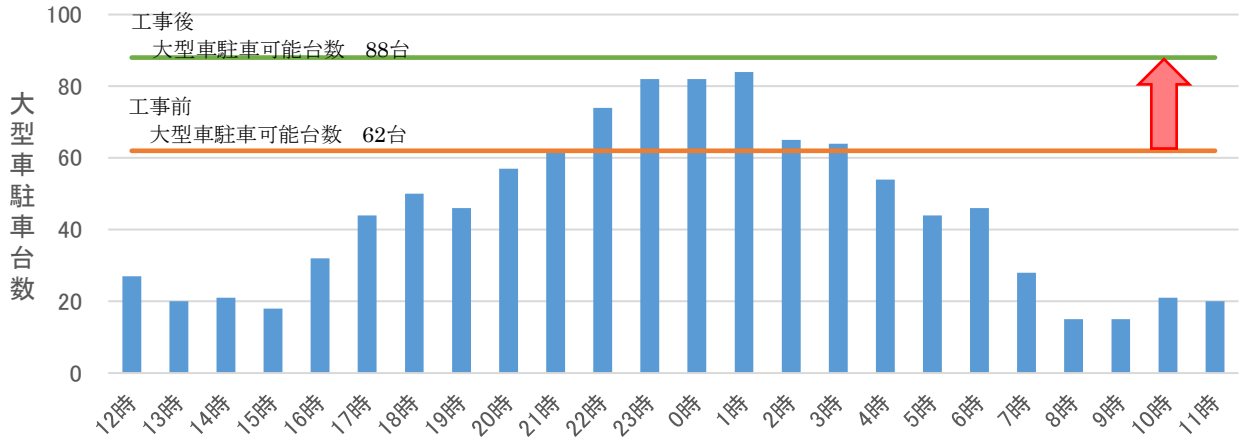


恵那峡SA上り
工事前の駐車状況



E19中央 上294-3KP恵那峡SA
工事後の駐車状況

E19中央道 恵那峡SA(上り) 大型車駐車状況(平日)



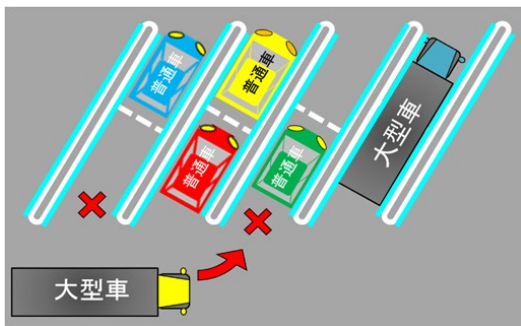
大型車の時間帯別駐車台数 (平日) と工事前後の駐車可能台数

イ) 普通車と大型車のどちらでもご利用いただける「兼用マス」の整備

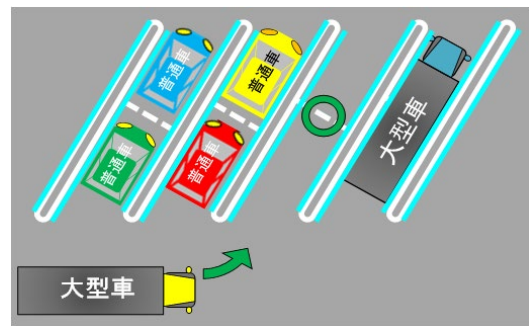
限りある駐車エリアを効率的にご利用いただくため、普通車と大型車のどちらでもご利用いただける「兼用マス」(NEXCO 中日本管内では「兼用マス」は青色ラインで明示)の整備を進めています。「兼用マス」のご利用にあたっては、普通車、大型車それぞれの駐車マスを優先的にご利用いただき、それぞれの駐車マスが満車の場合に「兼用マス」をご利用ください。「兼用マス」に普通車が1台駐車していると、大型車は駐車することができませんので、より多くのお客さまが駐車できるよう、普通車の縦列駐車にご協力をお願いいたします。



「兼用マス」を青色ラインで明示している例



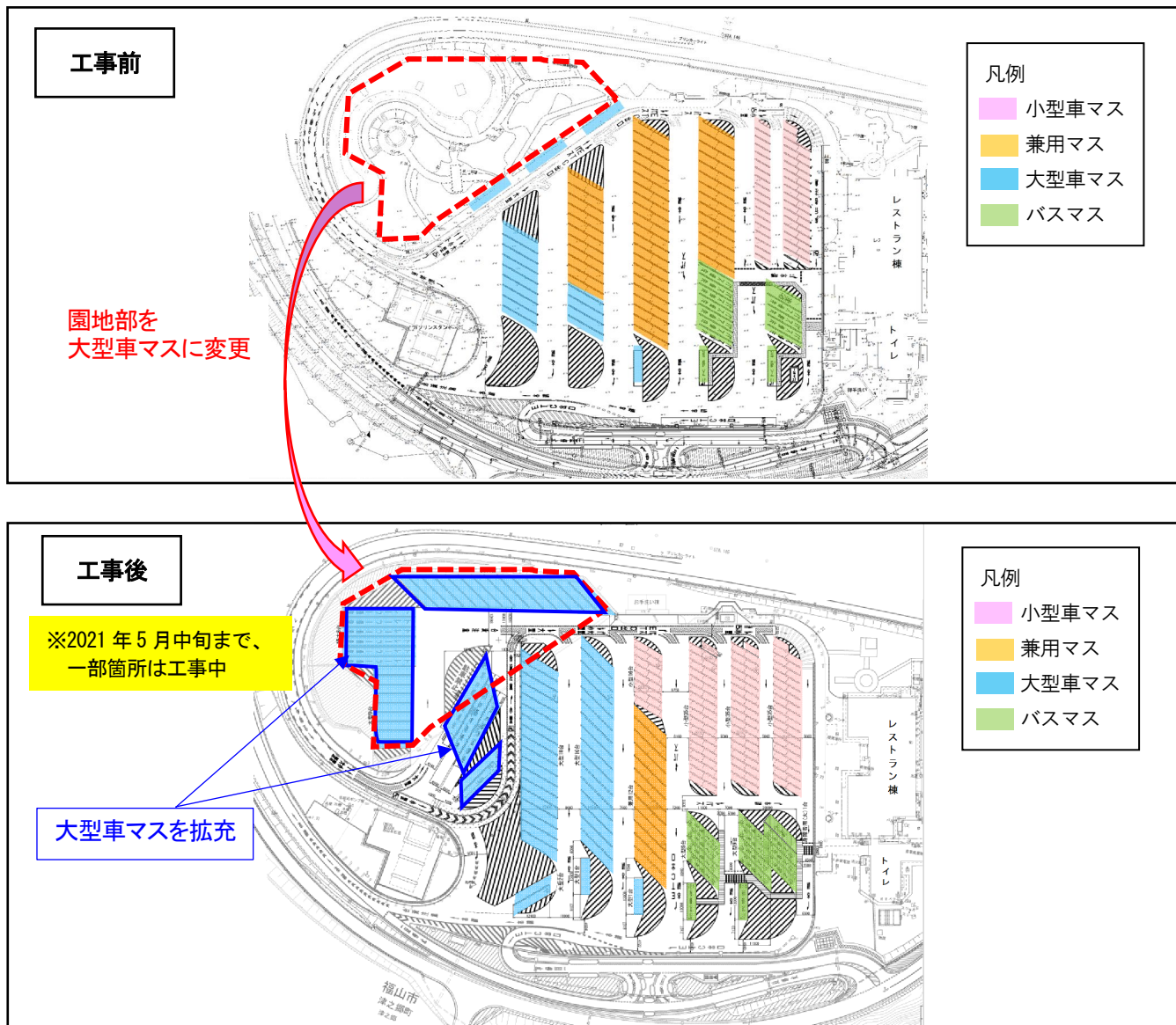
普通車が1台駐車している場合、大型車は駐車することができません



より多くのお客さまが駐車できるよう、普通車の縦列駐車にご協力をお願いいたします

ウ) 休憩施設の土地を活用した大型車マスの拡充 【E2 山陽道 福山 SA(下り)の事例】

NEXCO 西日本では、E2 山陽道 福山 SA(下り)において、園地部を大型車マスに変更して、大型車の駐車可能台数を 80 台から 97 台へと約 1.2 倍に増やし、混雑緩和を図っています。合わせて、ダブル連結トラック用の駐車マスを計 9 台分新設しています。



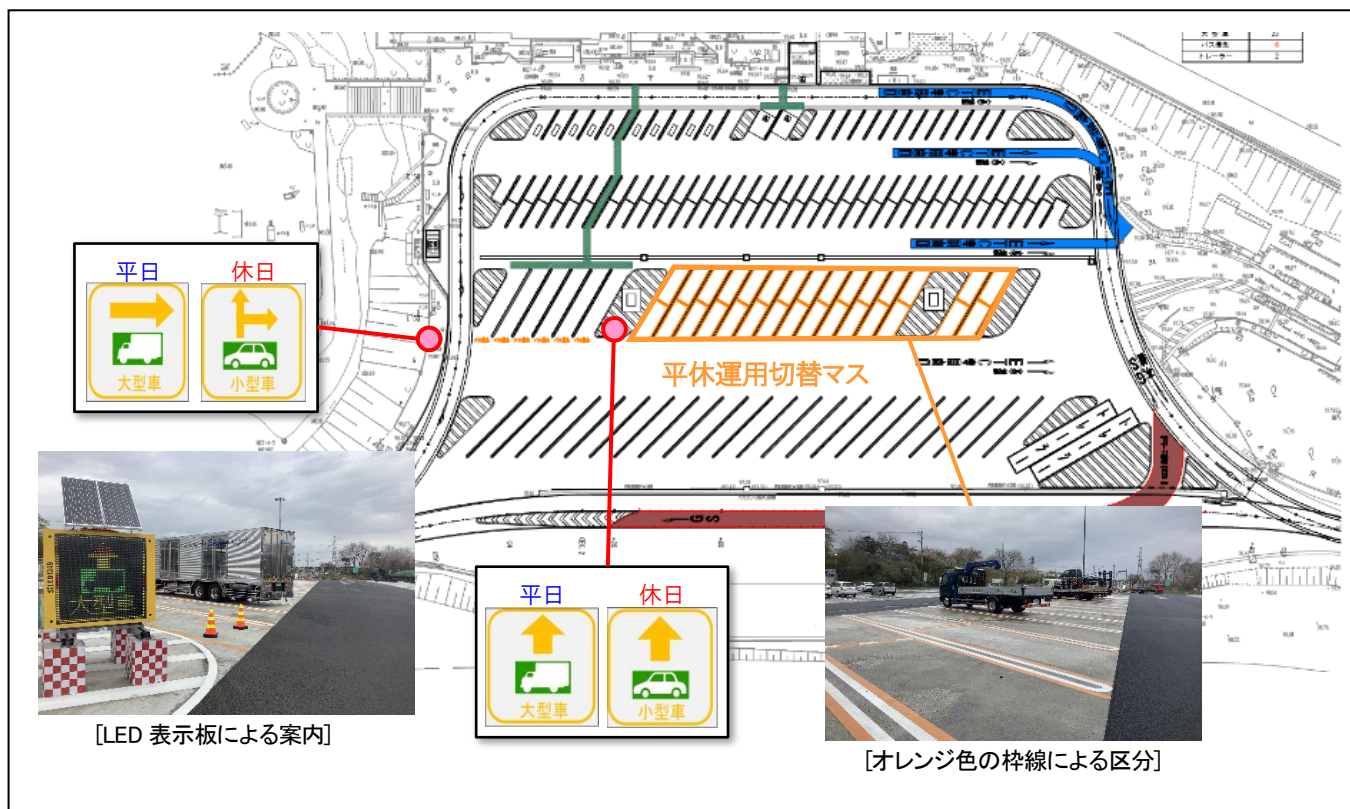
駐車マスの増設状況(E2 山陽道 福山 SA(下り))



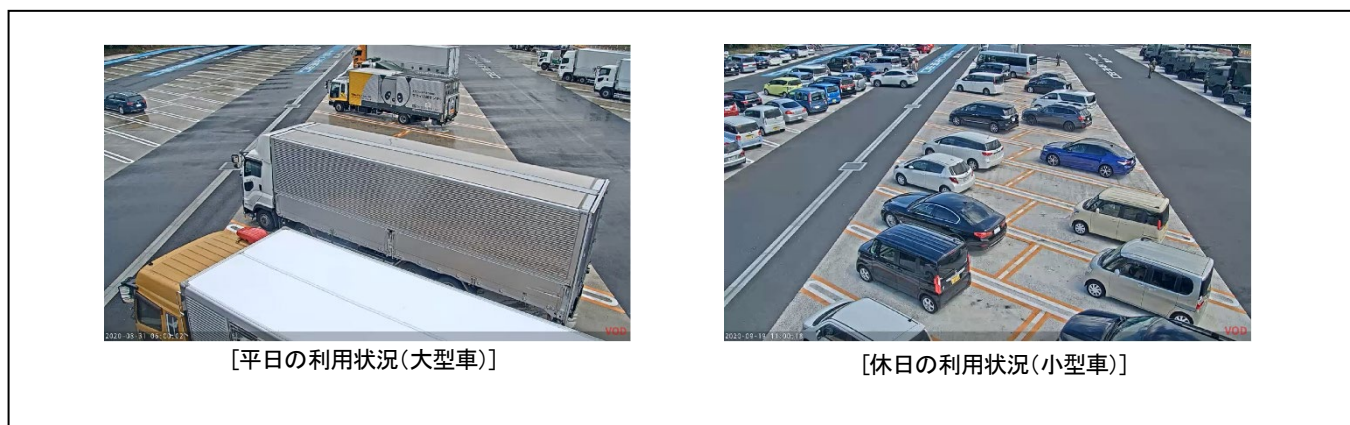
拡張した大型車エリア(E2 山陽道 福山 SA(下り)) ※2021年4月時点(一部箇所工事中)

エ) 利用実態を踏まえた「平休運用切替マス」の設置 【E4 東北道 長者原 SA(下り)の事例】

NEXCO 東日本では E4 東北道 長者原 SA(下り)において、平日と休日で車種別の利用実態が異なることを踏まえ、平日と休日で駐車マスの運用を切替える「平休運用切替マス」を設置しました。駐車マスにはオレンジ色の枠線を付け、他の駐車マスと区別し、LED 案内表示板に平日は「大型車」、休日は「小型車」と表示し、お客さまがわかりやすく駐車できるよう誘導しています。



平休運用切替マス・誘導表示板の設置状況 (E4 東北道 長者原 SA(下り))



平休運用切替マスの利用状況 (E4 東北道 長者原 SA(下り))

II. 駐車マスの適正利用の呼びかけ

従来より、大型車および普通車の駐車マスの適正利用については、高速道路会社の WEB サイト、SA・PA におけるポスター、道路パトロールなどによる呼びかけをおこなっております。

特に、近年整備を進めている兼用マスについては、普通車の駐車需要のピークが主に休日の昼間であることと、大型車の駐車需要のピークが主に平日の夜間であることの違いに注目した取組みであることから、その目的をいっそう理解していただけるよう、高速道路会社の WEB サイト、SA・PA におけるポスターなどによる呼びかけをおこなっております。



え!! 停めちゃうの?
マナーを守って、気持ちよく!
 SA(サービスエリア)・PA(パーキングエリア)では
 駐車スペースが車種ごとに決められています。

	小型車		小型車		大型車		バス優先
	小型車		小型車		大型車		優先

SA(サービスエリア)・PA(パーキングエリア)には
 「小型」「大型」「トレーラー」「バス」「障がい者」「二輪車」用
 駐車マスが配置されています。
 案内表示に従って正しい位置に停めましょう。

異なるスペースに駐車してしまうとみんなの大迷惑。
 一般の方は障がい者用スペースへの駐車はやめましょう。
 ※ 駐車スペース以外の駐車は禁止です。

「障がい者用駐車マス」は、必要な方に限って御利用下さい。
 「アイドリング・ストップ」に、皆様のご協力をお願いします。

NEXCO 西日本 神戸高速道路事務所
 兵庫県警察本部 交通部 高速道路交通警察隊

**車種ごとの
駐車スペース!!**

サービスエリアやパーキングエリアには
 「小型車」「大型車」「二輪車」「バス」用
 などの駐車マスが配置されています。
 案内表示に従って正しい位置での駐車
 をお願いします。

**身体の不自由な方の
専用駐車マス**

身体の不自由な方の専用駐車マスでは
 一般の方のご利用はご遠慮ください。

専用マスのご利用方法

専用マスは、青い線が目の駐車マスです。道路
 状況に応じて、小型車と大型車双方でご利用いた
 だけます。多くのお客さまが快適にご利用いた
 だけるよう、小型車、大型車ともお互いにゆずり
 合ってご利用ください。小型車は縦列駐車にご協
 力をお願いします。

駐車マス適正利用の呼びかけ

(注意喚起ポスター・マナーガイド・WEB サイト)

III. ダブル連結トラック専用の予約駐車場の整備

NEXCO3 社では、2019 年 1 月に特殊車両通行許可基準が緩和されたことを受けて ダブル連結トラック用駐車マスを順次整備しているところですが、ダブル連結トラック以外の車両が駐車してしまうなどの課題が発生しています。また、新東名の休憩施設などでは、大型車駐車マスが夜間を中心に混雑している状況で、ダブル連結トラックの駐車スペースを十分に確保できない状況です。そこで、NEXCO 中日本では、十分な駐車スペースの確保が可能な浜松いなさインターチェンジの路外と足柄 SA(上り)に、事前予約により確実に駐車できるダブル連結トラック専用の駐車場を整備し、2021 年 4 月 1 日から運用を開始しました。NEXCO3 社では、今後もトラックドライバーの確実な休憩機会確保に向けた取組みを引き続き進めていきます。



浜松いなさ IC 路外駐車場の整備状況



E1 東名 足柄 SA (上り) 予約駐車マスの整備状況