

■工事前後のマス数の比較と増設状況

表1-1 工事前後の駐車マス数の比較(中井PA)

	中井PA(上り)			中井PA(下り)		
	工事前	工事後	増減	工事前	工事後	増減
小型車マス	94	100	+6	84	92	+8
大型車マス	64	68	+4	91	96	+5
トレーラーマス	5	5	0	7	7	0
大型車駐車可能台数※	69	73	+4	98	103	+5

※大型車駐車可能台数には中型車マスを含む

【中井PA(上り)】

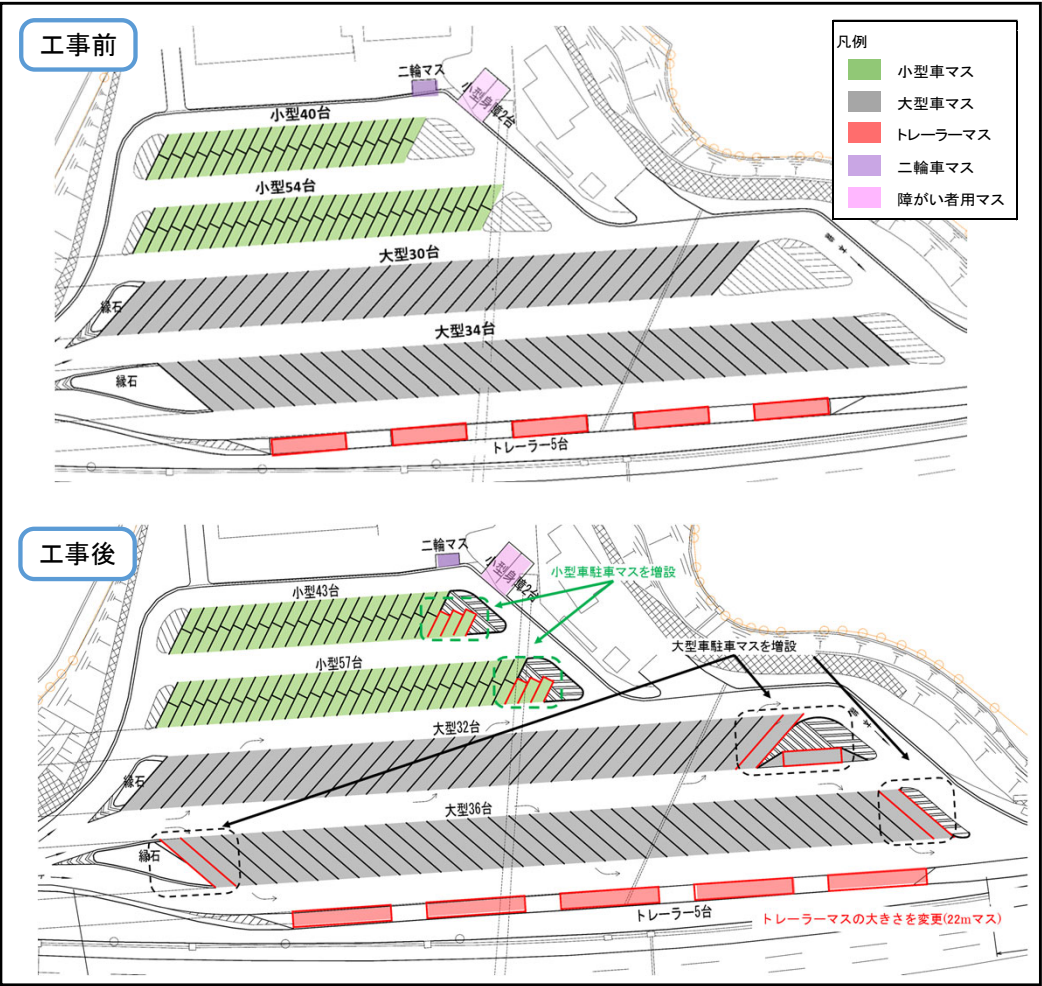


図2-1-1 中井PA(上り)における増設状況図

【中井PA(下り)】

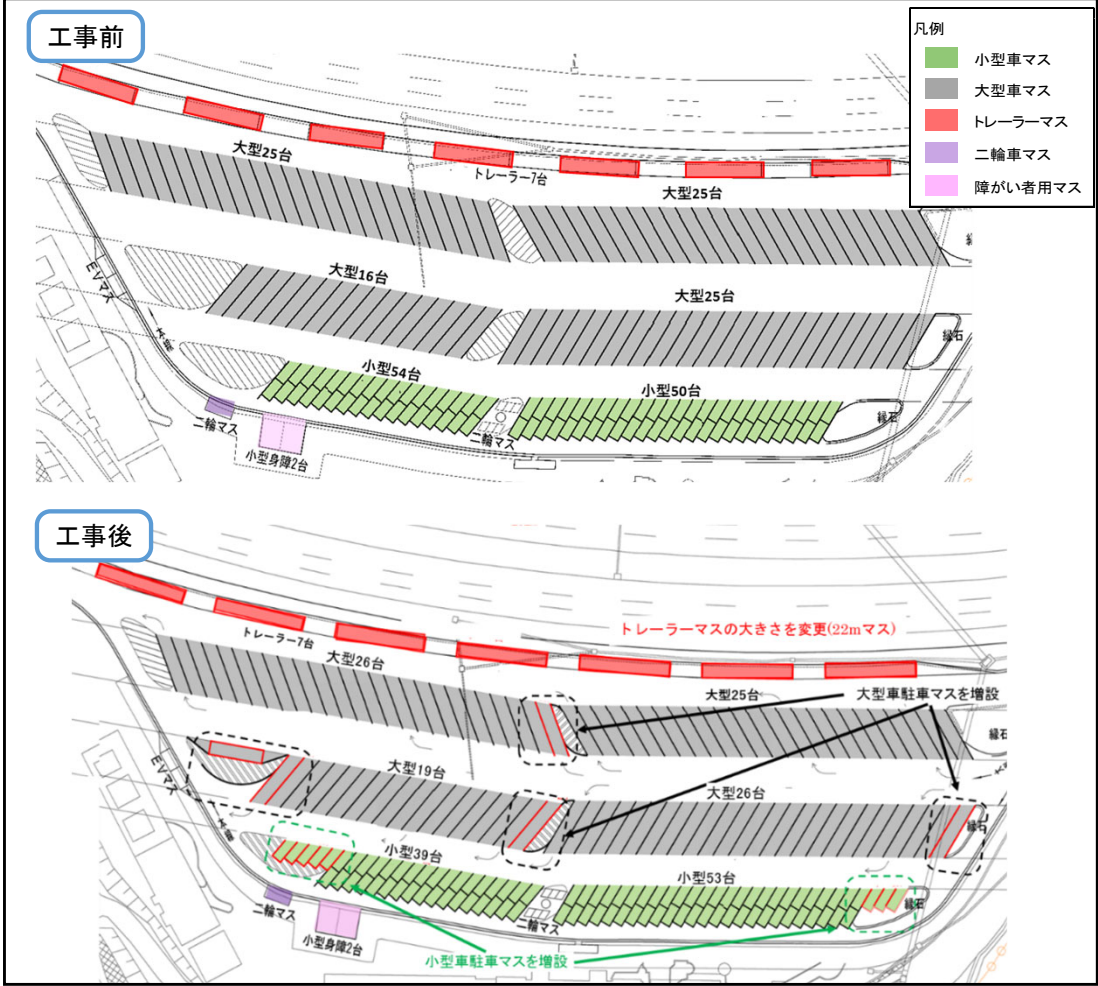


図2-1-2 中井PA(下り)における増設状況図

表1-2 工事前後の駐車マス数の比較(鮎沢PA)

	鮎沢PA(上り)			鮎沢PA(下り)		
	工事前	工事後	増減	工事前	工事後	増減
小型車マス	68	0	-68	76	0	-76
(小型車駐車可能台数)※1	120	136	+16	112	118	+6
小型中型兼用マス	26	58	+32	0	0	0
小型大型兼用マス	0	10	+10	18	59	+41
大型車マス	141	159	+18	48	53	+5
トレーラーマス	4	4	0	0	1	+1
大型車駐車可能台数※2	171	231	+60	66	113	+47

※1()は兼用マスを含んだ台数(兼用マス1台あたり小型車2台分としてカウント)。

※2大型車駐車可能台数には中型車マスを含む

【鮎沢PA(上り)】

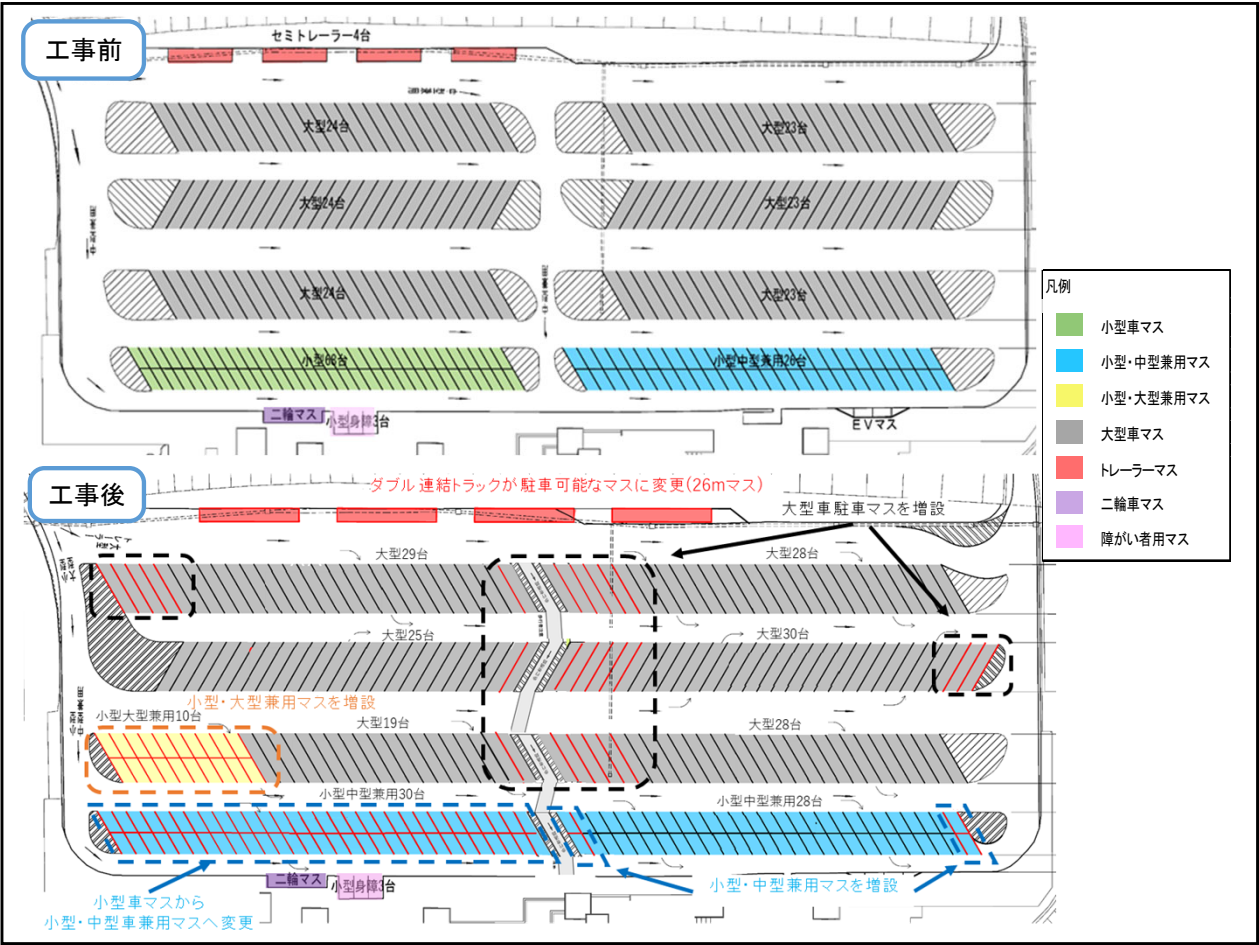


図2-2-1 鮎沢PA(上り)における増設状況図

【鮎沢PA(下り)】

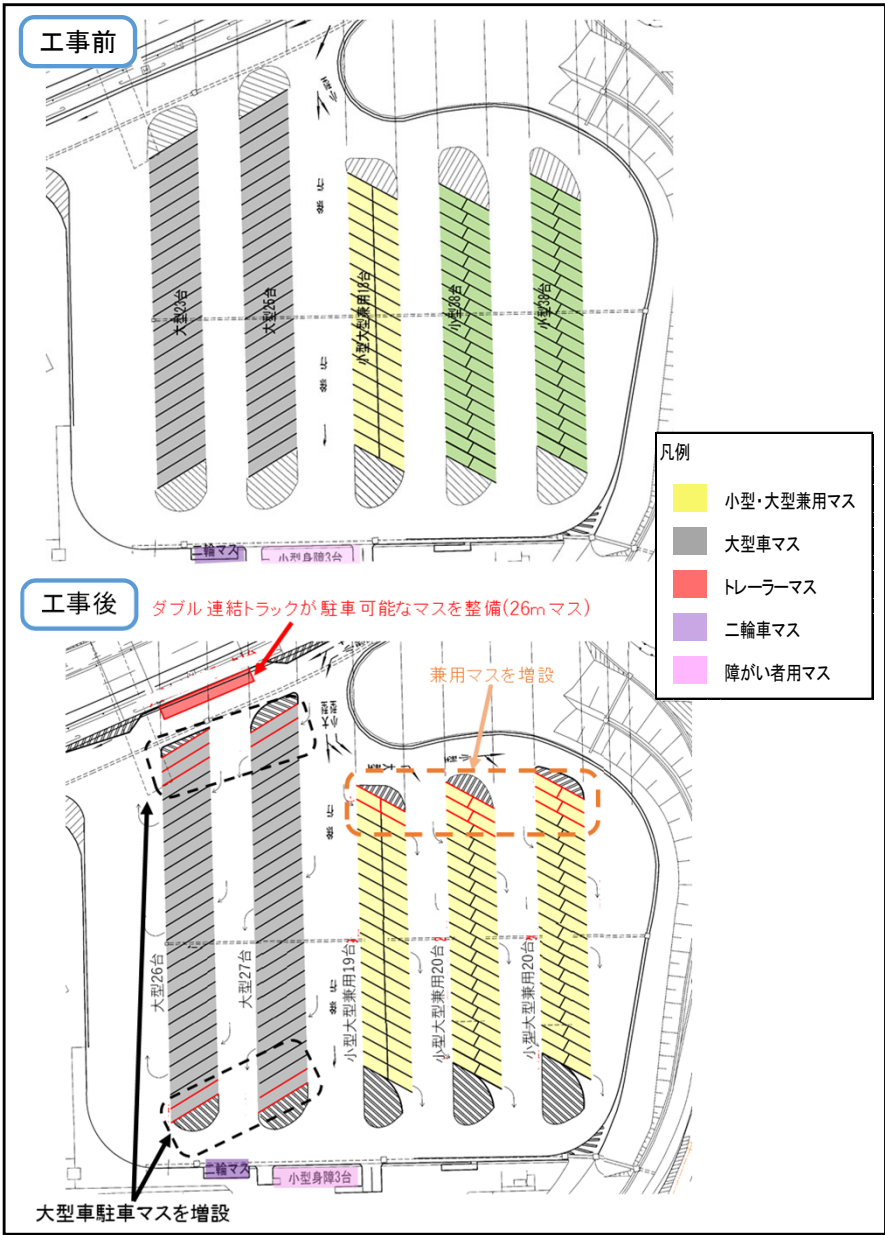


図2-2-2 鮎沢PA(下り)における増設状況図

表1-3 工事前後の駐車マス数の比較(遠州森町PA)

	遠州森町PA(上り)		
	工事前	工事後	増減
小型車マス	36	36	0
大型車マス	75	91	+16
トレーラーマス	3	7	+4
(うちダブル連結トラック優先駐車マス)	0	4	+4
バスマス	2	2	0
大型車駐車可能台数※	80	100	+20

※大型車駐車可能台数には中型車マスを含む。

【遠州森町PA(上り)】

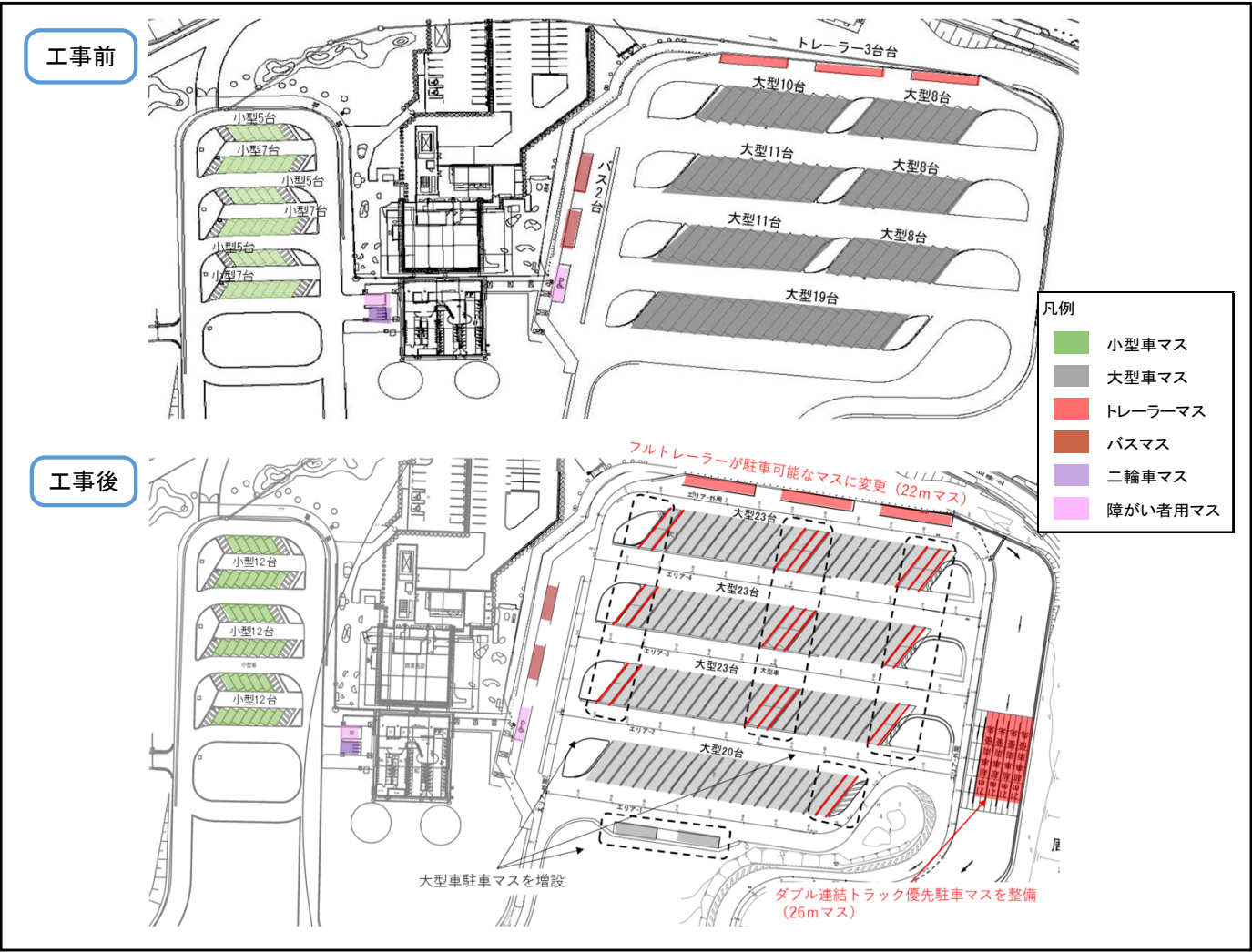


図2-3-1 遠州森町PA(上り)における増設状況図