

## ■ 工事概要と渋滞予測・迂回ルートのご案内

### 1. 交通規制内容および日程

#### I. 【車線規制】

##### <夜間車線規制>

##### (1) 名二環全線

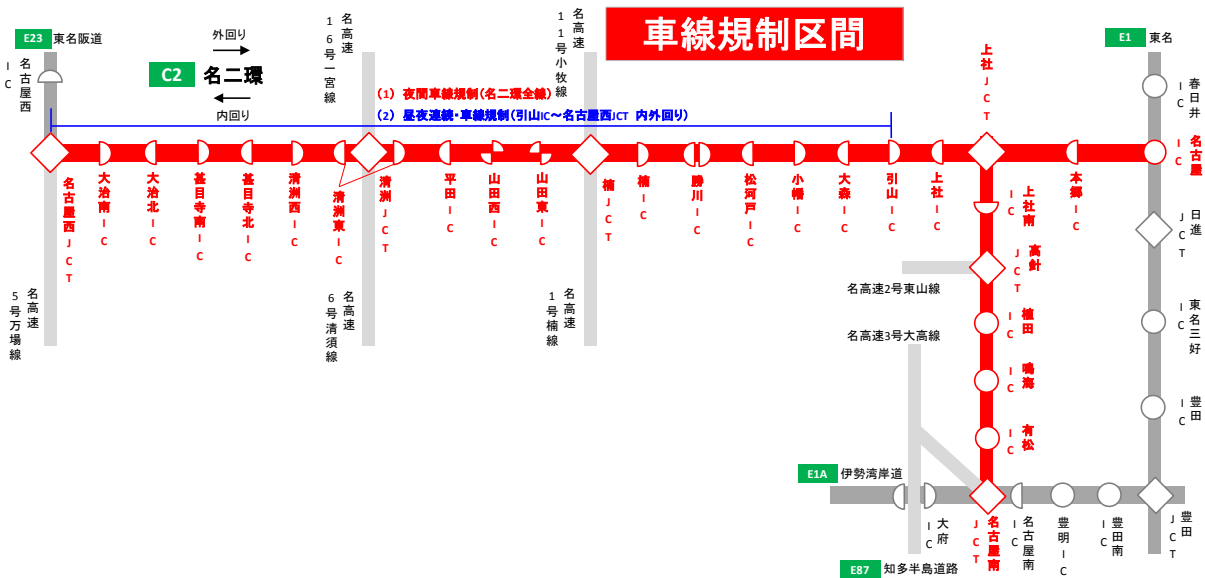
4月3日(土)から4月18日(日) 各日 19時半から翌6時まで

(予備日:4月20日(火)から4月22日(木) いずれの場合も同時間帯)

##### <昼夜連続・車線規制>

##### (2) 引山IC~名古屋西JCT 内外回り

4月3日(土)0時から4月16日(金)6時まで



#### II. 【IC・JCT 閉鎖】

##### (3) 名古屋西 JCT 内回り 名二環から東名阪道へのランプ

4月3日(土)、4月4日(日)、4月5日(月) 各日 21時から翌6時まで

(予備日:4月6日(火)、4月7日(水)、4月8日(木) いずれの場合も同時間帯)

##### (4) 清洲東 IC 内回り入口

4月4日(日)21時から翌6時まで

(予備日:4月19日(月)から4月22日(木) いずれの場合も同時間帯)

##### (5) 小幡 IC 外回り入口

4月5日(月) 22時から翌5時まで (予備日:4月6日(火) 同時間帯)

##### (6) 甚目寺北 IC 内回り入口

4月6日(火) 21時から翌6時まで

(予備日:4月19日(月)から4月22日(木) いずれの場合も同時間帯)

##### (7) 大治南 IC 内回り出口、(8) 清洲東 IC 内回り出口

4月10日(土) 21時から翌6時まで

(予備日:4月19日(月)から4月22日(木) いずれの場合も同時間帯)

(9) 鳴海 IC 外回り出口

4月10日(土)、4月11日(日)、4月12日(月)、4月13日(火) 各日 21時から翌6時まで  
(予備日:4月14日(水)および4月19日(月)から4月22日(木) いずれの場合も同時間帯)

(10) 清洲 JCT すべてのランプ

4月11日(日) 21時から翌6時まで  
(予備日:4月19日(月)から4月22日(木) いずれの場合も同時間帯)

(11) 上社南 IC 外回り入口

4月12日(月) 21時から翌6時まで  
(予備日:4月19日(月)から4月22日(木) いずれの場合も同時間帯)

(12) 平田 IC 外回り出口

4月13日(火) 21時から翌6時まで  
(予備日:4月19日(月)から4月22日(木) いずれの場合も同時間帯)

(13) 鳴海 IC 外回り入口

4月14日(水) 21時から翌6時まで  
(予備日:4月19日(月)から4月22日(木) いずれの場合も同時間帯)

(14) 鳴海 IC 内回り出口、(15) 上社南 IC 内回り出口、(16) 鳴海 IC 内回り入口

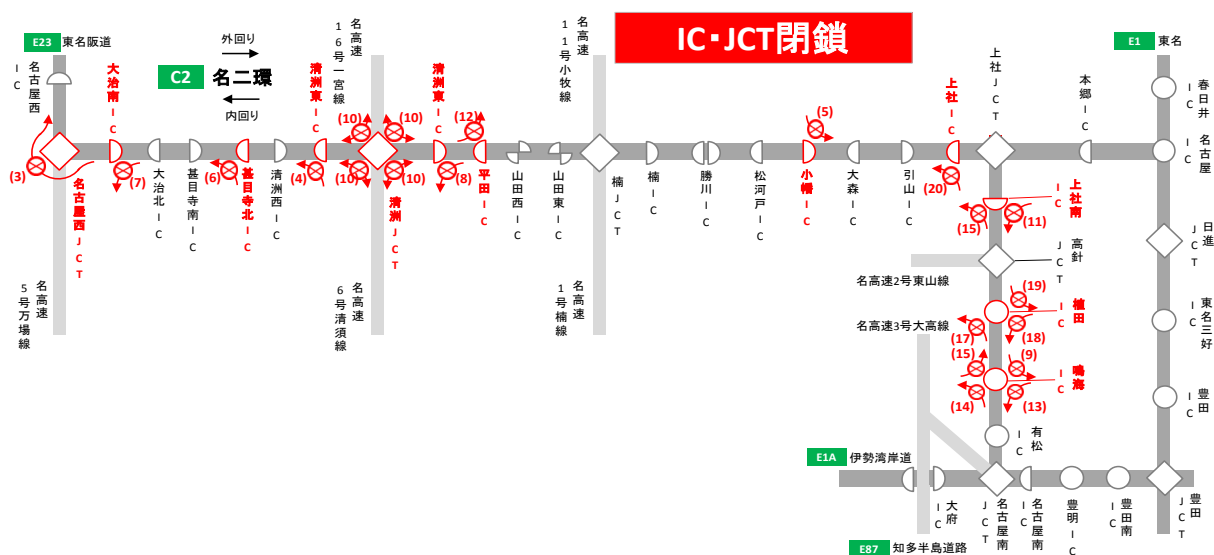
4月16日(金) 21時から翌6時まで  
(予備日:4月19日(月)から4月22日(木) いずれの場合も同時間帯)

(17) 植田 IC 内回り出口、(18) 植田 IC 外回り入口、(19) 植田 IC 外回り出口

4月17日(土) 21時から翌6時まで  
(予備日:4月19日(月)から4月22日(木) いずれの場合も同時間帯)

(20) 上社 IC 内回り入口

4月18日(日) 22時から翌5時まで (予備日:4月19日(月) 同時間帯)



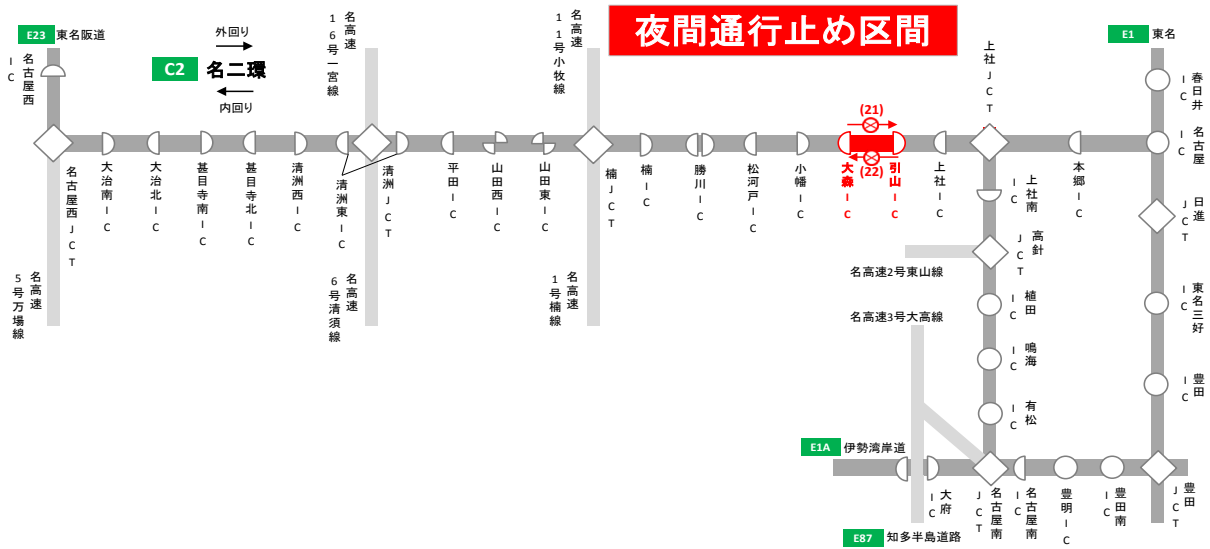
## II. 【夜間通行止め】

(21) 大森 IC～引山 IC 外回り

4月5日(月) 22時から翌5時まで (予備日:4月6日(火) 同時間帯)

(22) 引山 IC～大森 IC 内回り

4月18日(日) 22時から翌5時まで (予備日:4月19日(月) 同時間帯)



## 2. 渋滞予測

交通規制期間中は、下表のとおり、最大で約 15km の渋滞を予測しています。渋滞の発生は朝夕を中心に予測されますので、伊勢湾岸道や一般道への迂回やお出かけ時間の変更、公共交通機関のご利用のご検討をお願いいたします。

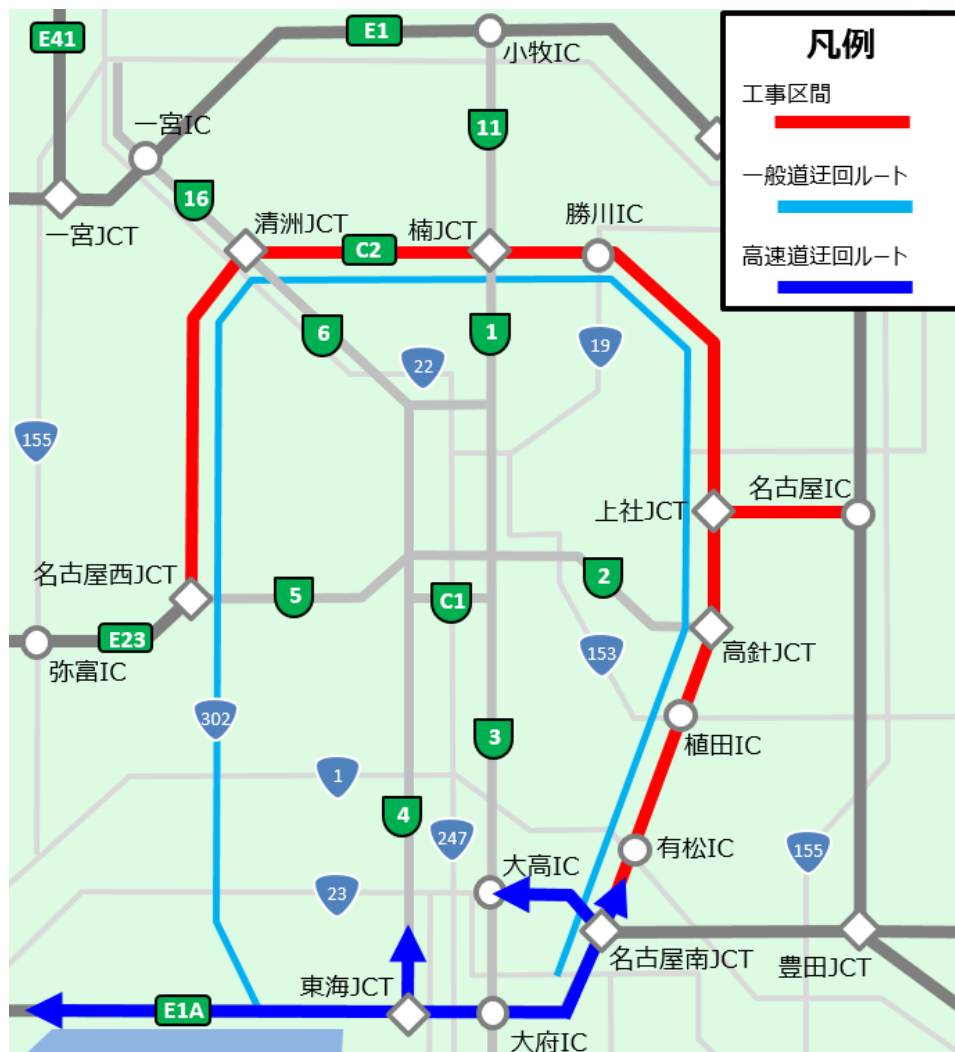
なお、曜日・時間帯別渋滞予測の最新情報は、名二環集中工事専用 WEB サイトで随時更新してまいります。

道路名	方向	最大渋滞長
C2 名二環	外回り	平日：15km 休日：13km
	内回り	平日：9km 休日：8km

## 3. 主要な迂回ルートのご案内

伊勢湾岸道や並行する国道 302 号などをご利用ください。

※迂回ルートの所要時間や JCT 閉鎖時の迂回ルートなどの詳細は、名二環集中工事専用 WEB サイトをご確認ください。



#### 4. 料金調整のご案内

##### (1)伊勢湾岸道迂回料金調整について

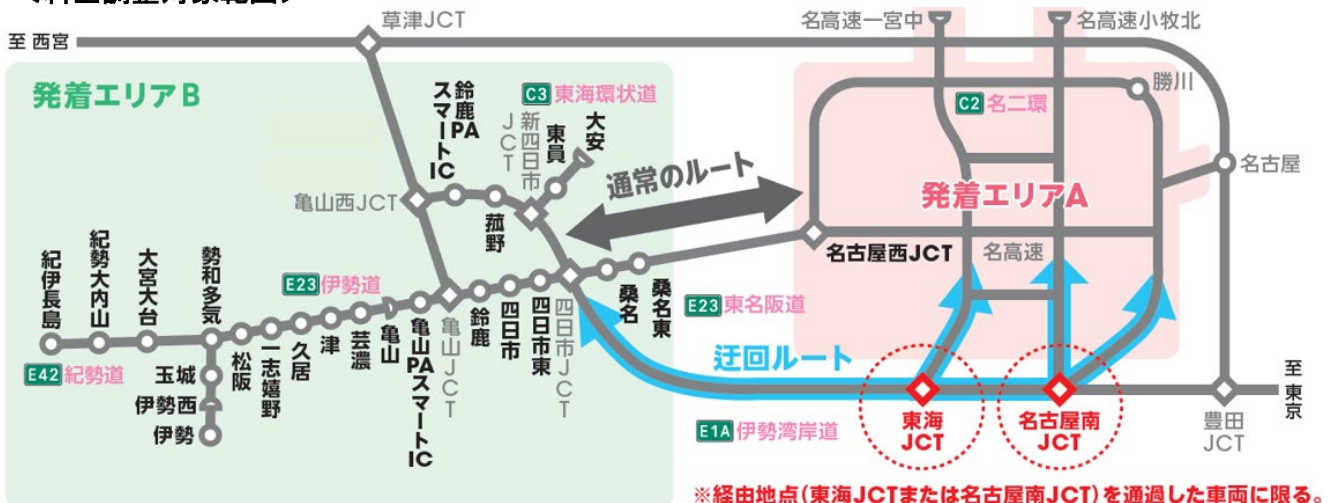
名二環集中工事期間中、工事渋滞緩和を目的として、伊勢湾岸道への迂回料金調整を実施します。

《ETC車限定》

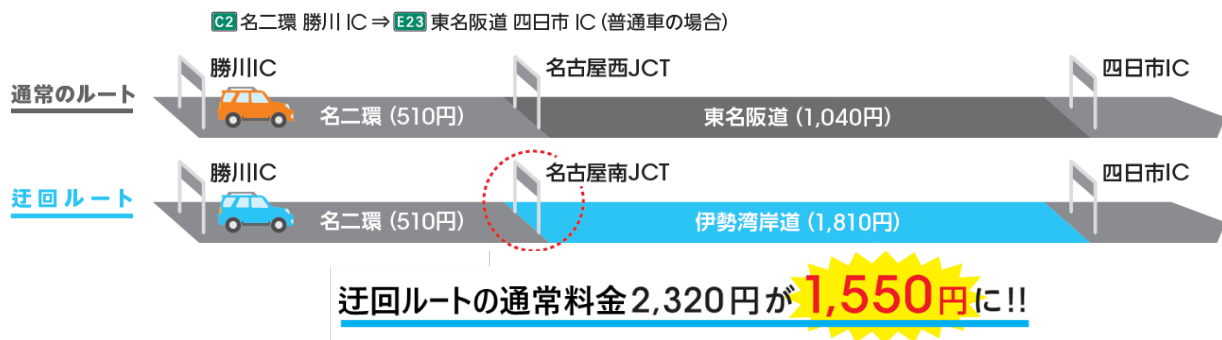
なお、料金調整の条件は次のとおりです。

実施期間	名二環集中工事において昼夜連続・車線規制を実施している期間 (4月3日(土)0時~4月16日(金))24時		
料金調整対象車両	下表の「発着エリア A」と「発着エリア B」の相互間を連続して走行する ETC 車(全車種対象)		
	発着エリア A	名二環 名古屋高速道路	
	経由地点	伊勢湾岸道	
	発着エリア B	東名阪自動車道(東名阪道)	桑名東 IC~亀山 IC
		新名神高速道路(新名神)	菰野 IC~鈴鹿 PA スマート IC
東海環状道自動車道(東海環状道)		東員 IC~大安 IC	
伊勢自動車道(伊勢道)		芸濃 IC~伊勢 IC	
	紀勢自動車道(紀勢道)	勢和多気 IC~紀伊長島 IC	
料金調整の内容	発着エリアAと発着エリアBの相互間を通行した場合の「経由地点(東海JCTまたは名古屋南JCT)⇄発着エリアB」の通行料金を、「名古屋西JCT ⇄ 発着エリアBの通行料金」と同額に調整します。 ※非 ETC 車(現金支払い車両など)は、料金調整の対象とはなりません。 ※名二環、名古屋高速道路の通行料金は、料金調整の対象とはなりません。 ※名古屋南 IC または東海 IC を一般道から流出入した場合、料金調整の対象とはなりません。		

##### ＜料金調整対象範囲＞



《料金調整例》 C2 名二環 勝川 IC ⇒ E23 東名阪道 四日市 IC (普通車の場合)



(2) 名二環 引山 IC～大森 IC 夜間通行止めに伴う通行料金の調整について

名二環では、入口で通行料金をいただいております。通行止めにより名二環を乗り継いだ場合は、乗り継ぎ前と乗り継ぎ後の通行を1回の通行とみなし、乗り継ぎ後の名二環の通行料金はいただきません。次のとおり、ご利用ください。

1) 対象期間

① 大森 IC～引山 IC 外回り

4月5日(月) 22時から翌5時まで (予備日:4月6日(火) 同時間帯)

② 引山 IC～大森 IC 内回り

4月18日(日) 22時から翌5時まで (予備日:4月19日(月) 同時間帯)

2) 対象車種

全車種

3) ご利用方法

《ETC をご利用のお客さま》

・乗り継ぎ前と乗り継ぎ後の通行は、同じ ETC カードで ETC レーンを無線走行してください。乗り継ぎ後の走行では、出口の ETC フリーフローアンテナなどで通行料金が案内されますが、乗り継ぎ後の通行料金は、カード会社などから請求されません。

《ETC 以外でご利用のお客さま(現金などご利用のお客さま)》

・最初の料金所でお渡しする『通行止め乗継券』を、乗り継ぎ後の料金所で係員にお渡しください。乗り継ぎ後の通行料金はいただきません。

・料金精算機をご利用の場合は、お手数ですが「係員呼出ボタン(レバー)」によりお申し出ください。

(3) IC・JCT 閉鎖に伴う通行料金の調整について

各 IC および JCT の閉鎖に伴う料金調整はございません。

## 5. 工事内容

＜お客さまの走行安全性と快適性を高めるために＞

傷んだ舗装路面や伸縮装置の補修をおこないます。



舗装補修工事



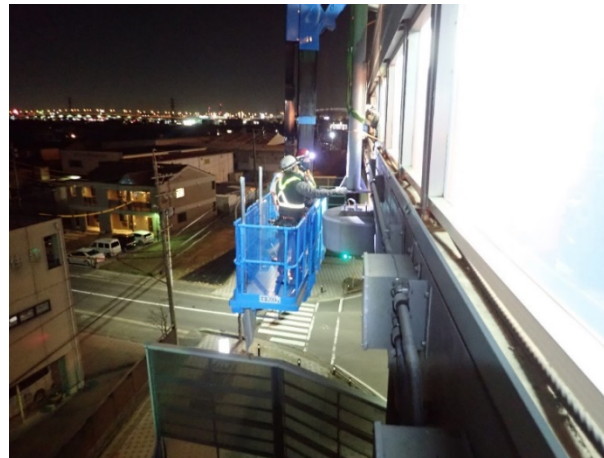
伸縮装置補修工事

＜道路構造物を安全にご利用いただくために＞

洪水対策として設置されている制水ゲートの点検や道路照明の点検をおこないます。



制水ゲートの点検



道路照明の点検