

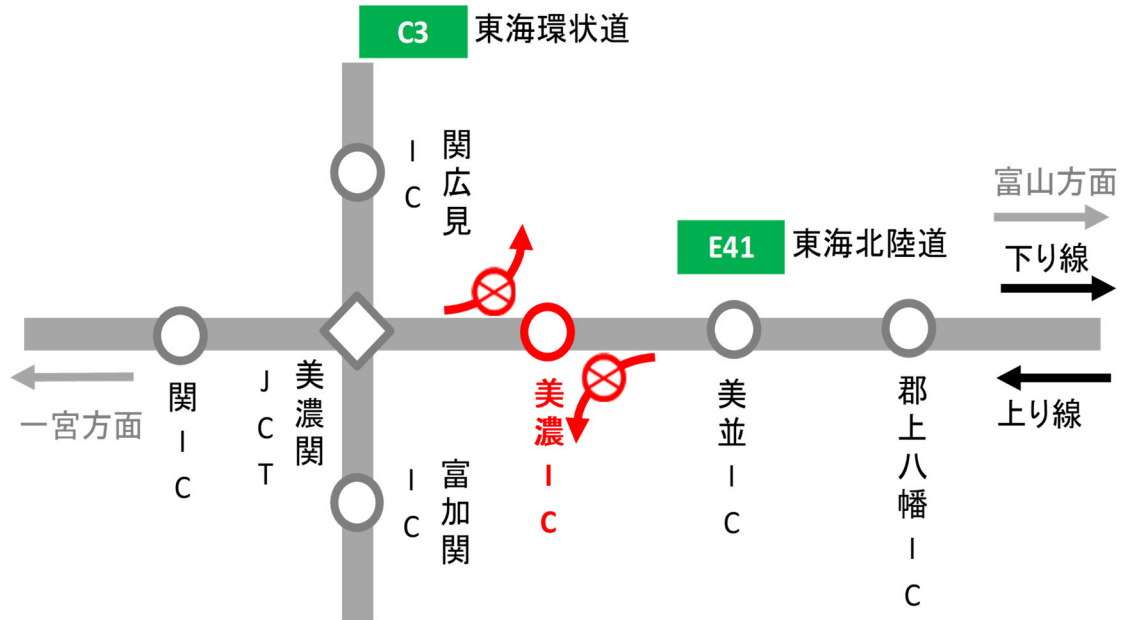
# ■ 工事概要と迂回ルートのご案内

## 1. IC 閉鎖日程

**E41** 東海北陸道 美濃 IC 出口

3月8日(月)、9日(火)、10日(水) 各日 20時から翌6時まで

予備日: 3月11日(木)、12日(金)、15日(月) いずれの予備日も 20時から翌6時まで



## 2. 工事内容

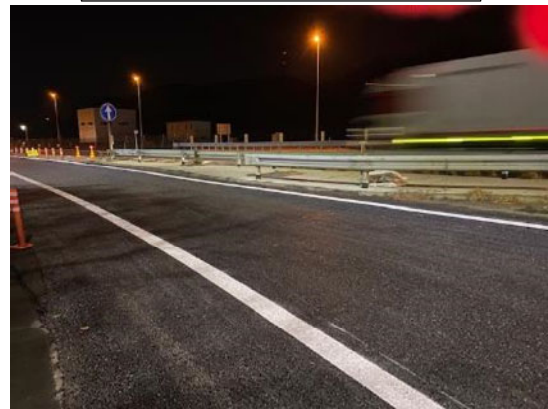
### ○舗装補修工事

傷んだ舗装路面の補修工事をおこないます。

補修前 (イメージ)



補修後 (イメージ)



### 3. 代替 IC と迂回ルートのご案内

IC 閉鎖時は、東海環状道 美並 IC や関 IC など近隣の IC をご利用ください。近隣の IC をご利用になる場合の迂回ルートは以下のとおりです。



ルート番号	閉鎖 IC	主要な迂回ルート	所要時間(参考) ※渋滞していない場合
I	E41 東海北陸道 美濃 IC 出口	E41 東海北陸道 美並 IC ⇒国道 156 号⇒県道 94 号線⇒ E41 東海北陸道 美濃 IC	迂回路利用の場合 約 30 分 (高速道路利用時 約 15 分) 【増加時間: +15 分】
II		E41 東海北陸道 関 IC ⇒国道 248 号⇒県道 17 号線⇒市道幹 1-36 号線⇒ 国道 156 号⇒県道 94 号線⇒ E41 東海北陸道 美濃 IC	迂回路利用の場合 約 20 分 (高速道路利用時 約 5 分) 【増加時間: +15 分】
III		C3 東海環状道 富加関 IC ⇒国道 343 号⇒県道 94 号⇒ E41 東海北陸道 美濃 IC	迂回路利用の場合 約 10 分 (高速道路利用時 約 8 分) 【増加時間: +2 分】
IV		C3 東海環状道 関広見 IC ⇒国道 418 号⇒国道 156 号⇒県道 94 号線⇒ E41 東海北陸道 美濃 IC	迂回路利用の場合 約 10 分 (高速道路利用時 約 4 分) 【増加時間: +6 分】