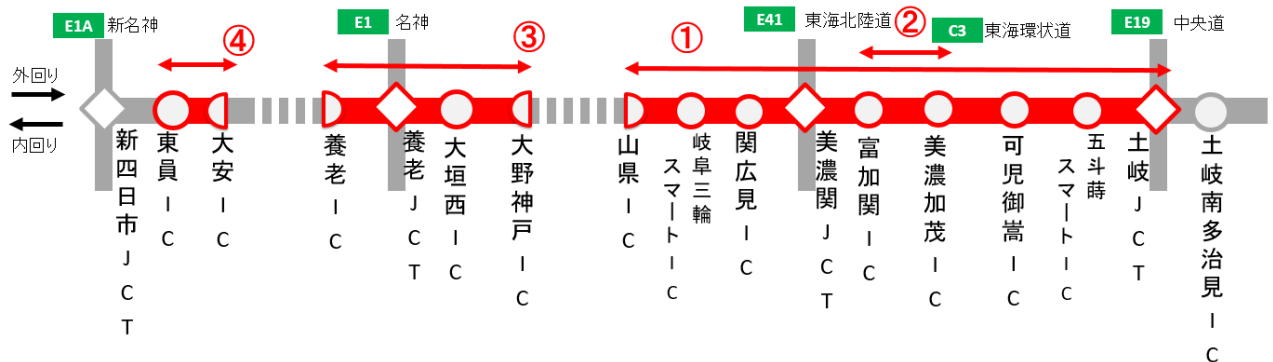


■ 工事概要と迂回ルートのご案内

1. 交通規制内容および日程

- ① 東海環状道 土岐 JCT～山県 IC(内外回り) 夜間通行止め
 11月9日(月)から11日(水)まで 各日 20時から翌6時まで (3夜間)
 【予備日】11月12日(木)から11月16日(月) いずれの場合も同時間帯
- ② 東海環状道 美濃加茂 IC～富加関 IC(内外回り) 夜間通行止め
 11月12日(木) 20時から翌6時まで (1夜間)
 【予備日】11月17日(火)および11月18日(水) いずれの場合も同時間帯
- ③ 東海環状道 大野神戸 IC～養老 IC(内外回り) 夜間通行止め
 11月9日(月)および10日(火) 各日 20時から翌6時まで (2夜間)
 【予備日】11月11日(水)および11月12日(木) いずれの場合も同時間帯
- ④ 東海環状道 大安 IC～東員 IC(内外回り) 夜間通行止め
 11月9日(月) 20時から翌6時まで (1夜間)
 【予備日】11月10日(火) 同時間帯

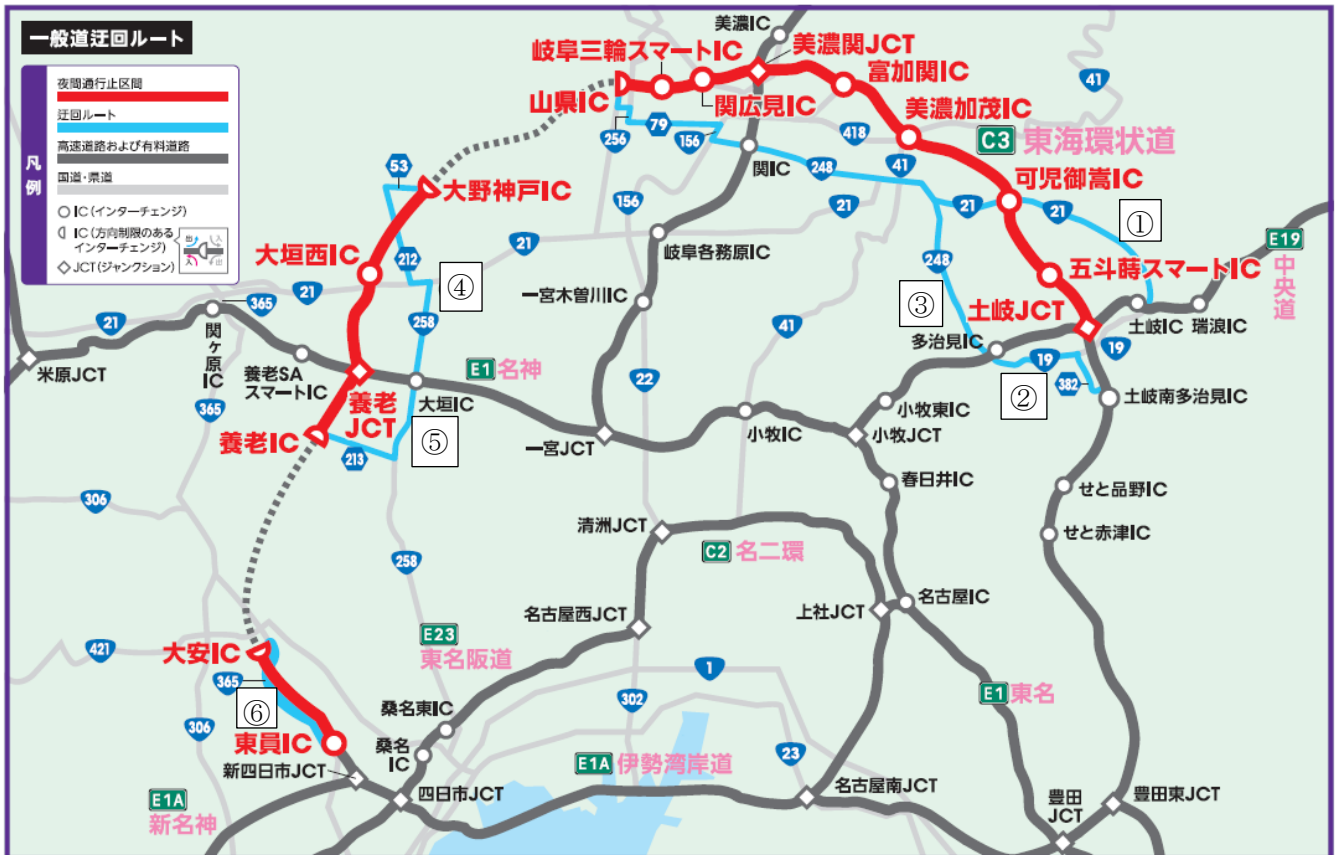


2. 主な迂回ルートのご案内

夜間通行止め時に当該区間をご利用される場合の迂回ルートは、以下のとおりです。

ルート番号	主な迂回ルート		所要時間(参考) ※渋滞していない場合
①	山県 IC⇔土岐 IC	C3 東海環状道 山県 IC ⇔国道 256 号⇔県道 79 号線⇔国道 156 号 ⇔国道 248 号⇔国道 21 号⇔ E19 中央道 土岐 IC	約 95 分 (東海環状道等利用時 約 45 分) 【増加時間:+50 分】
②	山県 IC⇔ 土岐南多治見 IC	C3 東海環状道 山県 IC ⇔国道 256 号⇔県道 79 号線⇔国道 156 号 ⇔国道 248 号⇔県道 381 号線⇔国道 19 号 ⇔県道 382 号線⇔ C3 東海環状道 土岐南多治見 IC	約 95 分 (東海環状道利用時 約 45 分) 【増加時間:+50 分】

ルート番号	主な迂回ルート		所要時間(参考) ※渋滞していない場合
③	山県 IC⇔多治見 IC	C3 東海環状道 山県 IC ⇔国道 256 号⇔県道 79 号線⇔国道 156 号 ⇔国道 248 号⇔ E19 中央道 多治見 IC	約 90 分 (東海環状道等利用時 約 50 分) 【増加時間:+40 分】
④	大垣 IC⇔ 大野神戸 IC	E1 名神 大垣 IC ⇔国道 258 号⇔国道 21 号⇔県道 212 号線 ⇔県道 53 号線⇔ C3 東海環状道 大野神戸 IC	約 30 分 (東海環状道等利用時 約 15 分) 【増加時間:+15 分】
⑤	大垣 IC⇔養老 IC	E1 名神 大垣 IC ⇔国道 258 号⇔県道 213 号線⇔ C3 東海環状道 養老 IC	約 10 分 (東海環状道等利用時 約 5 分) 【増加時間:+5 分】
⑥	大安 IC⇔東員 IC	C3 東海環状道 大安 IC ⇔国道 365 号⇔ C3 東海環状道 東員 IC	約 10 分 (東海環状道利用時 約 5 分) 【増加時間:+5 分】



3. 乗継料金調整について

通行止め区間(乗継指定 IC 間)を一般道に迂回し、再度同一方向の高速道路に乗り継がれるお客さまには、迂回せずに直通利用された場合の高速道路料金より高くないよう、直通料金から一般道に迂回された料金を差し引いて料金を請求させていただきます。

《ETC をご利用のお客さま》

一旦流出する走行と乗り継ぎ後の走行を同じ ETC カードで、通常どおり ETC レーンを無線走行してください(「高速道路通行止め乗継証明書(乗継証明書)」の入手は不要です。クレジットカード会社などからの料金請求時に料金の調整がされます)。

《ETC 以外でご利用のお客さま(現金などご利用のお客さま)》

通行止めにより高速道路を一旦流出する IC でお渡しする「乗継証明書」を乗り継ぎ後の最初の出口 IC で、係員にお渡しください。

一旦流出する IC が料金精算機設置レーンの場合、ご精算後に発行される「乗継証明書」をお取りください。また、乗継後の最初の出口 IC が料金精算機設置レーンの場合には、「乗継証明書」、「入口通行券」の順で精算機に入れてご精算ください。

●乗継指定インターチェンジ

道路名	通行止め区間	乗継指定 IC	
		流出指定 IC (乗継証明書発行 IC)	再流入指定 IC
C3 東海環状道	(外回り) 山県 IC→土岐 JCT	E41 東海北陸道 美並 IC・美濃 IC・関 IC 岐阜各務原 IC	C3 東海環状道 土岐南多治見 IC・せと品野 IC せと赤津 IC E19 中央道 小牧東 IC・多治見 IC・土岐 IC 瑞浪 IC・恵那 IC E1 東名 春日井 IC
	(内回り) 土岐 JCT→山県 IC	C3 東海環状道 土岐南多治見 IC・せと品野 IC E19 中央道 小牧東 IC・多治見 IC・土岐 IC 瑞浪 IC	E41 東海北陸道 郡上八幡 IC・美並 IC・美濃 IC 関 IC・岐阜各務原 IC 一宮木曾川 IC
	(外回り) 富加関 IC→美濃加茂 IC	C3 東海環状道 関広見 IC・富加関 IC E41 東海北陸道 美濃 IC・関 IC 岐阜各務原 IC	C3 東海環状道 美濃加茂 IC・可児御嵩 IC 五斗蒔スマート IC 土岐南多治見 IC E19 中央道 多治見 IC・土岐 IC
	(内回り) 美濃加茂 IC→富加関 IC	C3 東海環状道 美濃加茂 IC・可児御嵩 IC	C3 東海環状道 富加関 IC・関広見 IC 岐阜三輪スマート IC E41 東海北陸道 美並 IC・美濃 IC 関 IC・岐阜各務原 IC

※1 流出指定 IC で流出後は、24 時間以内に再流入指定 IC で乗り継いでください。

※2 通行止め開始時に通行止め区間を走行中の車両は、途中の IC で流出していただく場合があります。

その場合、当該 IC を流出指定 IC として扱います(乗継証明書を発行します)。

※3 流出指定 IC で流出後、通行止めが解除された場合は、流出した IC または進行方向上の他の流出指定 IC で再流入されても料金の調整をおこないません。

※4 五斗蒔スマート IC・岐阜三輪スマート IC は ETC 専用です。

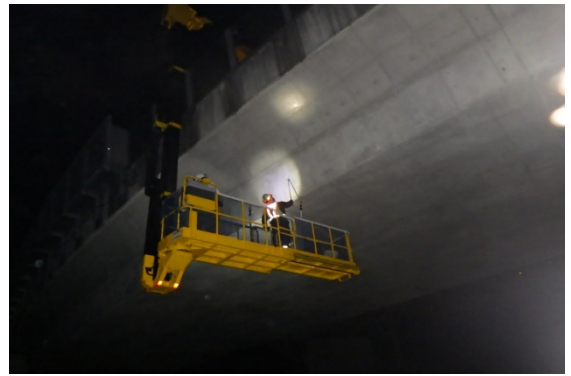
4. 工事概要

主な工事内容

- 道路構造物を安全にご利用いただくために
トンネル照明設備や橋梁などの点検・清掃をおこないます。



(トンネル照明設備点検)



(橋梁点検)

- お客様の走行安全性を高めるために
傷んだ舗装路面の補修工事をおこないます。



(現況)



(補修後のイメージ)