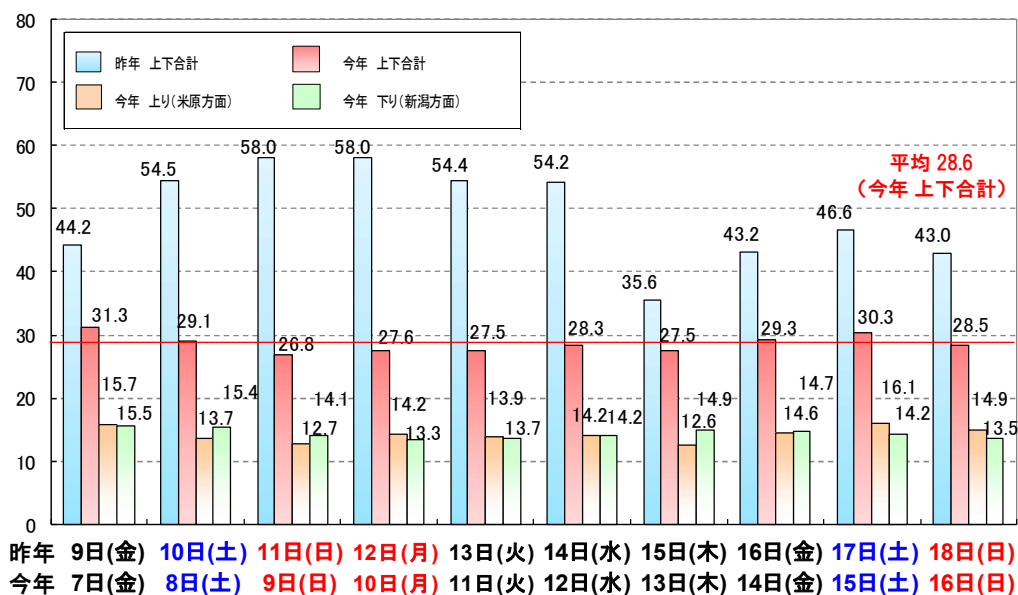


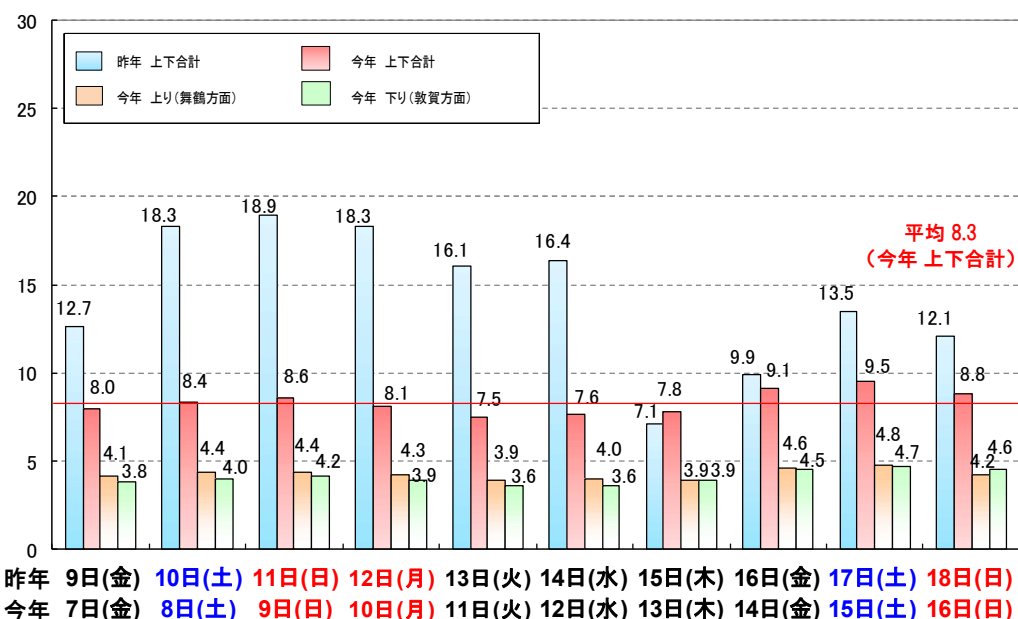
曜日配列と天候 (天候は気象庁発表：金沢市 6時～18時の天気概況)

昨年	9日(金)	10日(土)	11日(日)	12日(月)	13日(火)	14日(水)	15日(木)	16日(金)	17日(土)	18日(日)
	晴後薄曇	晴	晴後薄曇	薄曇	薄曇後晴	晴後一時雨 雷を伴う	曇	曇時々雨	晴一時曇	快晴
今年	7日(金)	8日(土)	9日(日)	10日(月)	11日(火)	12日(水)	13日(木)	14日(金)	15日(土)	16日(日)
	大雨時々曇 雷を伴う	曇時々雨	曇時々雨後晴	晴時々曇	曇後晴一時雨 雷を伴う	曇時々雨	曇時々雨 雷を伴う	晴一時曇	雨後曇時々晴	晴後時々曇

〔千台/日〕 E8北陸道 福井IC～鯖江IC 交通量



〔千台/日〕 E27舞鶴若狭道 若狭三方IC～若狭美浜IC 交通量



2020年お盆混雑期 通行止および渋滞実績(8月7日～8月16日)

金沢支社管内の通行止状況

番号	発生日	曜日	路線番号	路線名	方向	区間	開始時刻	解除時刻	延べ時間	原因	県	備考
1	8月8日	土	E8	北陸道	下	武生IC～鯖江IC	15:05	16:55	1:50	車両火災	福井	

金沢支社管内の渋滞発生状況(1km以上)

番号	発生日	曜日	路線番号	路線名	方向	区間	ボトルネック箇所(先頭キロポスト)	ピーク時 渋滞長 (km)	ピーク時刻	渋滞原因	県	備考	
1	8月8日	土	E8	北陸道	下	今庄IC ～ 武生IC	^{タケフ} 武生IC 付近	80.6	2.3	17時頃	武生IC～鯖江IC間の車両火災による通行止	福井	
2	8月15日	土	E8	北陸道	上	敦賀IC ～ 木之本IC	^{ヤナガセ} 柳ヶ瀬TN 付近	36.9	1.2	18時頃	その他(故障車)	福井	

記号の説明 IC: インターチェンジ TN: トンネル