

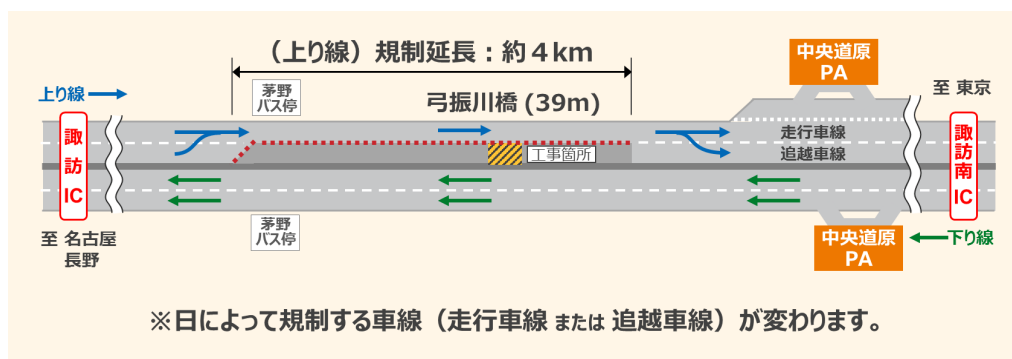
■ 工事概要のご案内

1. 交通規制内容および日程

2020年9月7日(月)6時から12月18日(金)18時まで(103日間)

※土曜・日曜・祝日も規制をおこないます。

※天候および作業進捗により工事期間を変更する場合があります。



2. 工事内容

(1) 工事箇所

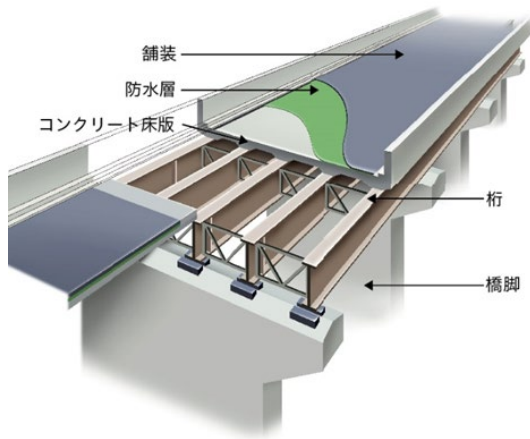
橋 梁 名	弓振川橋(上り線)
開 通 日	1981年(昭和56年)3月30日(開通から39年経過)
道 路 名・区 間	E20 中央道 諏訪IC～諏訪南IC間
所 在 地	長野県茅野市宮川坂室
橋 長	39.2m
工 事 内 容	老朽化した橋梁のコンクリート床版を新しい床版に取り替える工事

(2) 主な実施予定の工事・作業

○お客さまの走行安全性と快適性を高めるために

老朽化した橋梁のコンクリート床版を撤去し、新しい床版に取り替える工事をおこないます。

工事の際は、現場での作業時間短縮と品質向上のために、あらかじめ工場で製作されたプレキャストコンクリート床版に取り替えをおこないます。



舗装表面のひび割れから雨水や凍結防止剤がしみ込み、その下にある床版（コンクリート）内の鉄筋が錆びるなどにより床版が損傷

弓振川橋の損傷状況



床版裏側の状況（多数のひび割れあり）

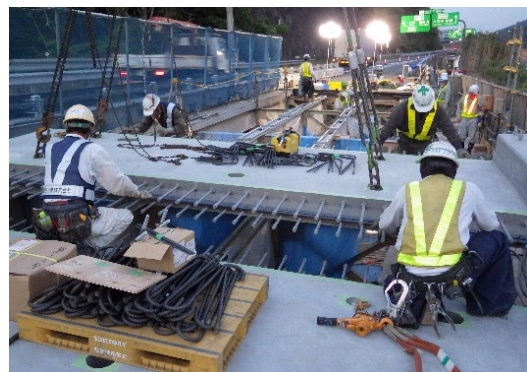


床版裏側の状況【拡大】

床版取替工事のイメージ



老朽化した床版の撤去



新しい床版の設置