

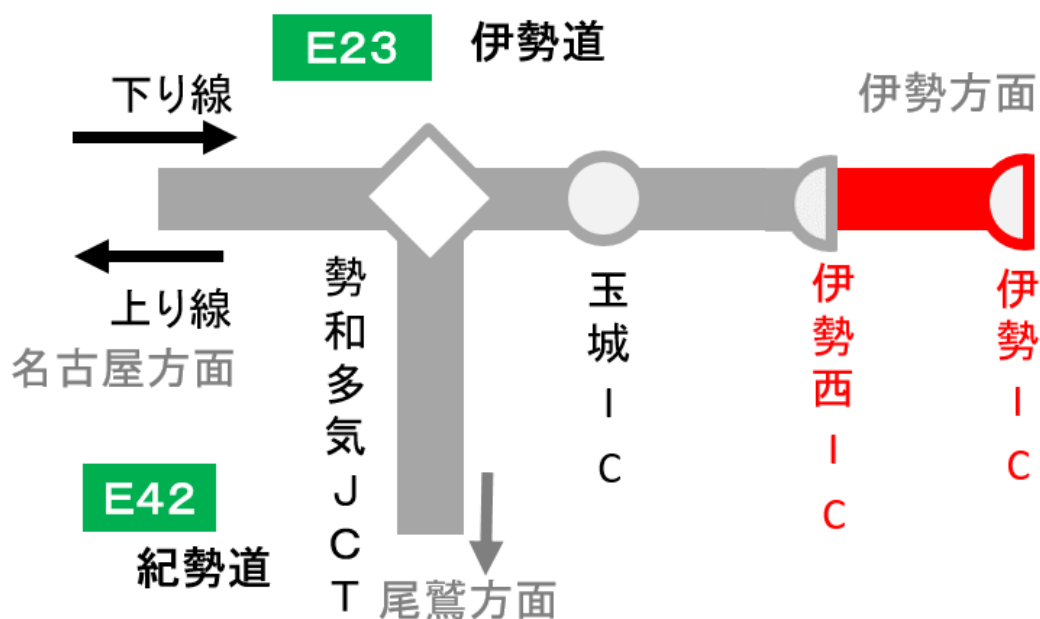
■ 工事概要と迂回ルートのご案内

1. 交通規制内容および日程

E23 伊勢道 伊勢西 IC～伊勢 IC（上下線） 夜間通行止め

2020年6月8日（月） 20時から翌6時まで

【予備日】：6月10日（水）、6月12日（金） 同時間帯



2. 主な迂回ルートのご案内

夜間通行止め時に当該区間を利用される場合の迂回路は、以下のとおりです。

主な迂回ルート		所要時間（参考） ※渋滞していない場合
伊勢西 IC ⇔伊勢 IC	県道 37 号線 ⇔ 国道 23 号	一般道利用の場合 約 7 分 (高速利用時 約 2 分)



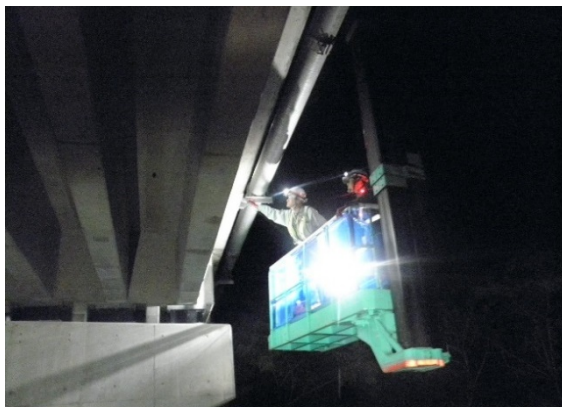
3. 規制（工事）概要

(1) 夜間通行止め箇所



(2) 主な工事内容

- 橋梁などの点検補修
橋梁の点検や伸縮装置などの補修をおこないます。



(橋梁点検)



(伸縮装置補修)