

# 工事概要

## 1. 工事箇所

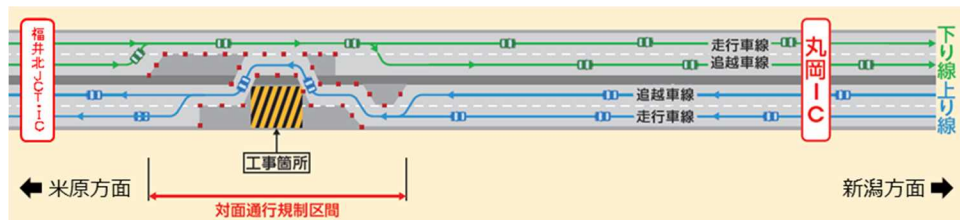


## 2. 工事日程および交通規制内容

【福井県内】

5月11日(月)～8月6日(木)まで

・「福井北JCT・IC～丸岡IC」(昼夜連続 車線規制・対面通行規制)

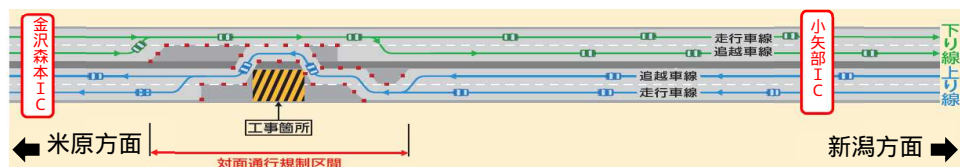


お盆期間後も同一区間で工事を実施する予定です

【石川県内】

5月11日(月)～8月7日(金)まで

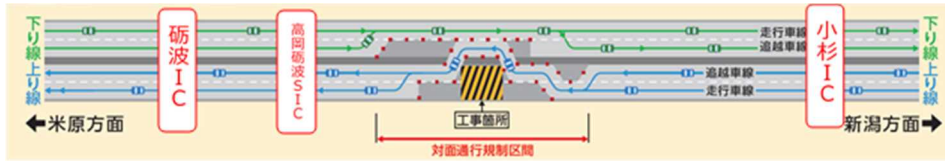
・「金沢森本IC～小矢部IC」(昼夜連続 車線規制・対面通行規制)



【富山県内】

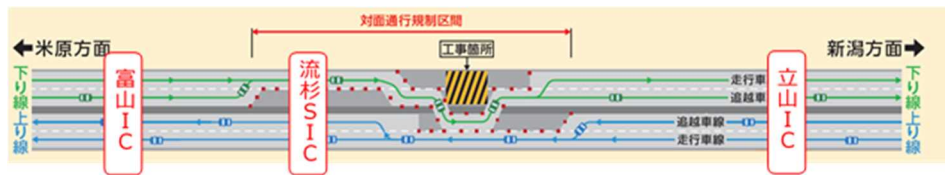
5月12日(火)～8月7日(金)まで

・「砺波IC～小杉IC」(昼夜連続 車線規制・対面通行規制)

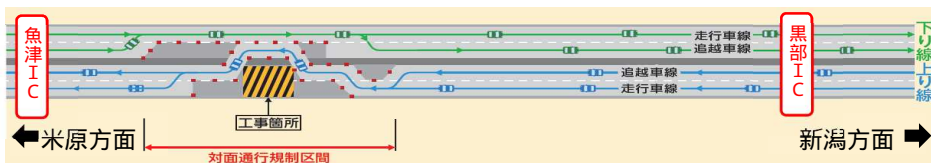


5月11日(月)～8月7日(金)まで

・「富山IC～立山IC」(昼夜連続 車線規制・対面通行規制)



・「魚津IC～黒部IC」(昼夜連続 車線規制・対面通行規制)



お盆期間後も同三区間でリニューアル工事を実施する予定です

## 渋滞予測・所要時間などのご提供

対面通行規制期間中は走行可能な車線数が片側2車線から1車線へ減少することから、区間によっては朝夕の通勤時間帯や休日に渋滞または混雑が予想されます。

お出かけの際は、ご利用時間帯の変更などご検討をお願いいたします。渋滞予測の最新情報は、専用WEBサイトで随時更新してまいります。

### < 渋滞予測の概要 >

【福井県内】

・「福井北JCT・IC～丸岡IC」間では、休日を中心に、上り線(米原方面)で2km程度の渋滞が予想されます。特に7月の4連休は、上り線で最大10km程度、下り線で最大5km程度の渋滞が予想されます。

【石川県内】

・「金沢森本IC～小矢部IC」間では、平日の上り線は16時～18時台、下り線は7時～10時台にかけてそれぞれ3km程度の渋滞が予想されます。また、休日は上下線とも1～5km程度の渋滞が予想されます。特に7月の4連休は、上下線とも5～10km程度の渋滞が予想されます。

【富山県内】

・「砺波IC～小杉IC」間では、平日の下り線で7時～9時台にかけて1km程度の渋滞が予想されます。また、休日は上下線とも1km程度の渋滞が予想されます。特に7月の4連休は、上下線とも最大5km程度の渋滞が予想されます。

<「北陸道リニューアル工事専用WEBサイト」における情報提供>

工事専用 WEB サイトでは、最新の交通状況などを提供しておりますので、迂回ルートのご選択の際にご活用ください。主要道路沿線の「道の駅」などに工事専用WEBサイトを案内するポスター・リーフレットを設置します。

「渋滞予測カレンダー」による渋滞予測のご提供

- ・ 対面通行規制期間中の渋滞予測情報をカレンダー形式でご確認いただけます。
- ・ カレンダーのご利用予定日をクリックしていただくと、時間帯別の渋滞予測もご確認いただけます。

(工事専用WEBサイトによる提供イメージ)



リアルタイムの渋滞状況 (IC 区間の所要時間) のご提供

- ・ 対面通行規制区間周辺の渋滞状況 (IC 区間の所要時間) をご確認いただけます。

(工事専用WEBサイトによる提供イメージ)



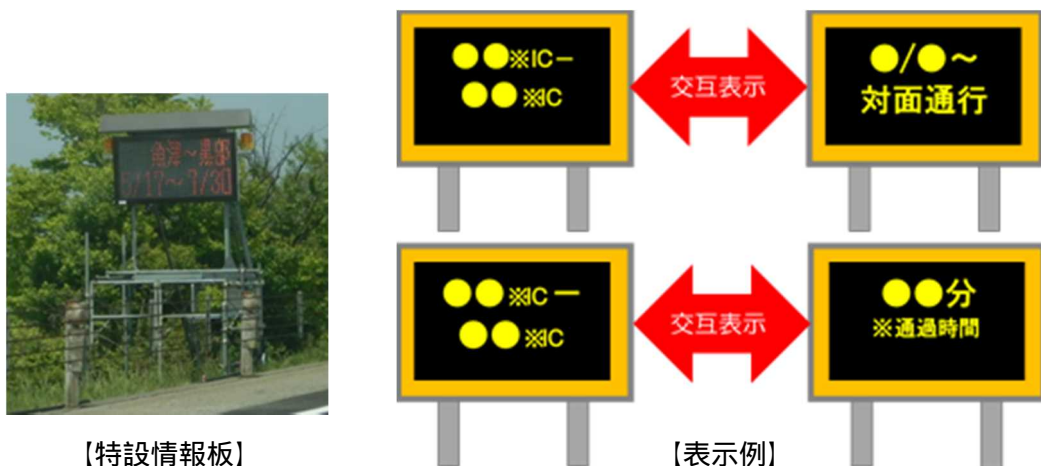
渋滞状況 (IC 区間の所要時間) は、交通状況の変化などにより実際の所要時間とは異なる場合があります。

<走行中の対面通行規制区間周辺における情報提供>

特設情報板によるリアルタイムの渋滞状況 (IC 区間の所要時間) のご提供

- ・ 対面通行規制期間中は、高速道路を走行中のお客さまへ、対面通行規制区間周辺の渋滞状況 (IC 区間の所要時間) をご確認いただけます。

(特設情報板による提供イメージ)



【特設情報板】

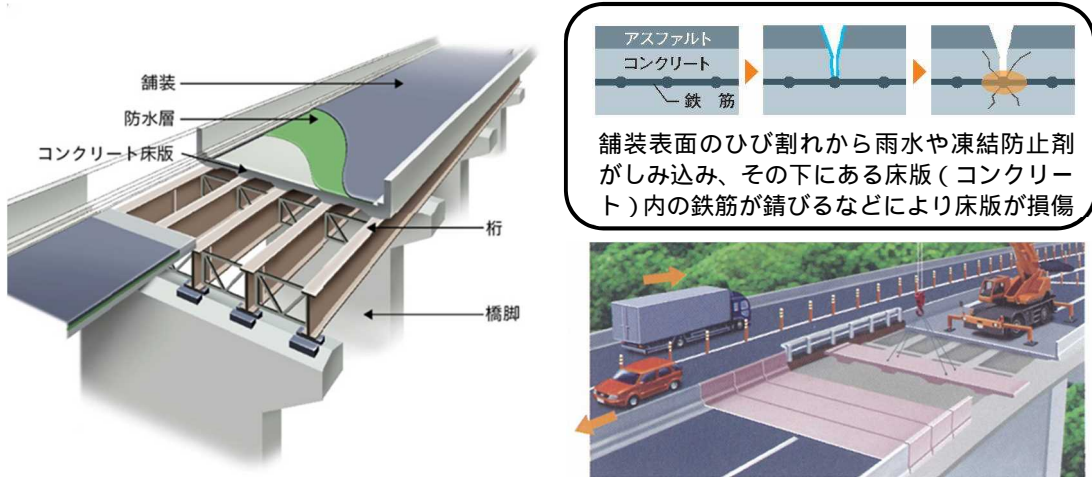
【表示例】

# 工事内容

お客さまの走行安全性と快適性を高めるために

老朽化した橋梁のコンクリート床版を撤去し、新しい床版に取り替える工事をおこないます。

工事の際は、現場での作業時間短縮と品質向上のために、あらかじめ工場で製作されたプレキャストコンクリート床版に取り替えをおこないます。



九頭竜川橋の損傷状況



清水谷橋の損傷状況



庄川橋の損傷状況



床版取替え工事のイメージ

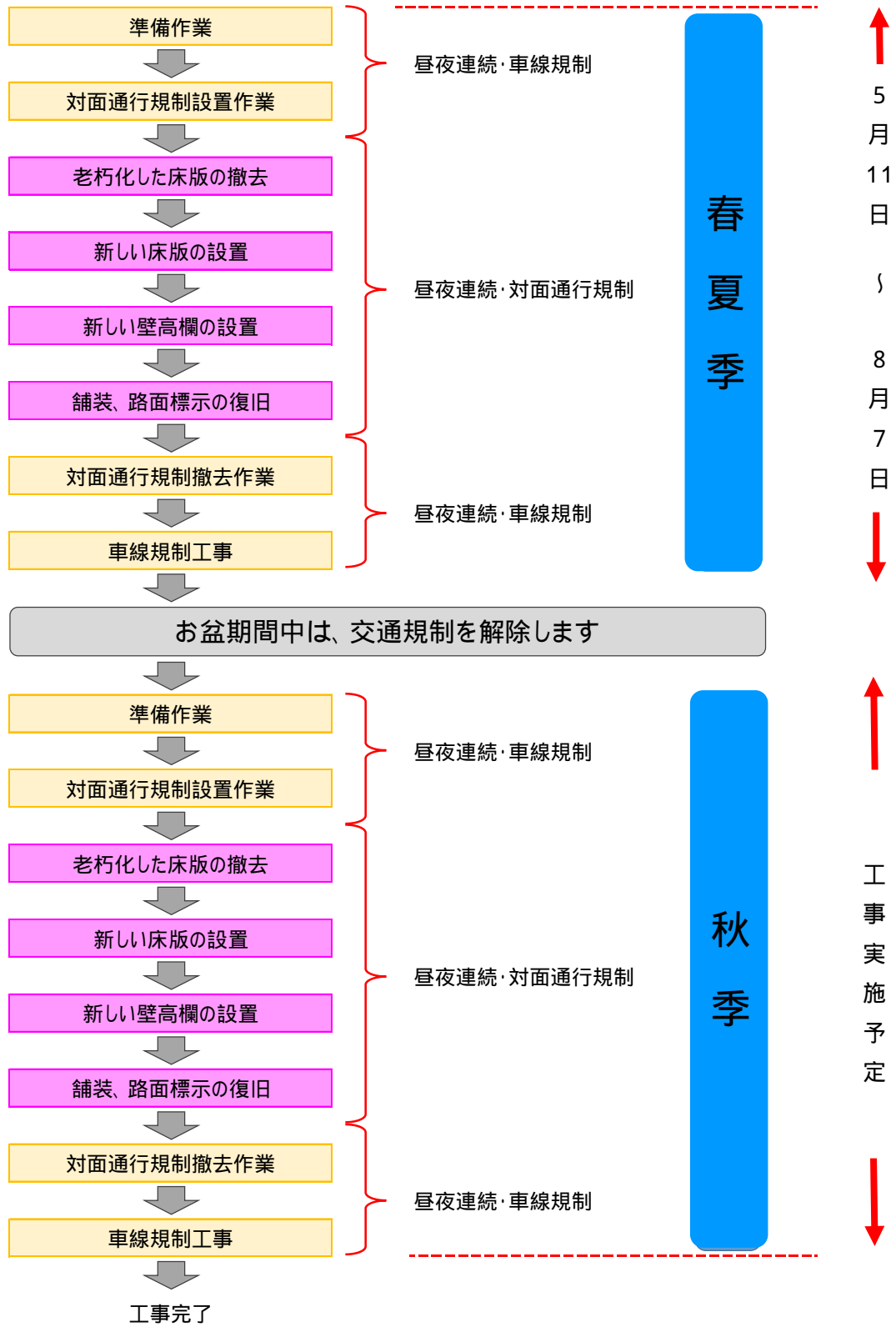


老朽化した床版の撤去



新しい床版の設置

工事の手順と規制種別



土日や祝日も昼夜連続で工事をおこなわせていただきます。

各工事区間とも、天候や作業の進捗などにより工事終了期間が異なる場合があります。

# 工事によるお客さまへのご迷惑を最小限とするための取り組み

## 1. 工事規制計画の工夫

### (1) 適切な工事期間の設定

工事期間を設定するにあたり、交通量が増加するゴールデンウィークやお盆などと重複しない実施期間を設定させていただきました。

	5月	6月	7月	8月	9月	10月	11月	12月
G W	春夏季リニューアル工事期間			お盆	秋季リニューアル工事期間 (予定)			雪氷対策 期間

### (2) 工事期間の短縮

工事期間を短縮するため、新しい床版は、工場で製作した製品（プレキャストコンクリート製品）を用いて工事を実施させていただきます。



現場打ち床版の施工状況




プレキャスト床版の施工状況


### (3) 工事の集約による交通規制回数の抑制

リニューアル工事と併せて道路の維持修繕作業や点検作業などを実施することで工事を集約化し、交通規制回数を抑制するよう工夫しております。


## 【参考】 工事対象橋梁

### ・「福井北 JCT・IC ~ 丸岡 IC」


橋 梁 名	くすりゅうがわばし 九頭竜川橋（上り線）	
開 通 日	1975 年（昭和 50 年）9 月 9 日（開通から 44 年経過）	
道 路 名・区 間	E8 北陸道 福井北 JCT・IC ~ 丸岡 IC	
所 在 地	福井県福井市北野上町	
橋 長	454.9m	
橋 梁 上 部 工 形 式	鋼 3 径間連続非合成桁橋 + 鋼 2 径間連続非合成桁 + 鋼 3 径間連続非合成桁	
工 事 内 容	老朽化した橋梁のコンクリート床版を新しい床版に取り替える工事 (鋼 3 径間連続非合成桁 延長 168.2m の部分を取り替えます)	

橋 梁 名	まつあかこうかきょう 松岡高架橋（上り線）	
開 通 日	1975 年（昭和 50 年）9 月 9 日（開通から 44 年経過）	
道 路 名・区 間	E8 北陸道 福井北 JCT・IC ~ 丸岡 IC	
所 在 地	福井県吉田郡永平寺町	
橋 長	220.0m	
橋 梁 上 部 工 形 式	5 径間連続 RC 中空床版橋 + 5 径間連続 RC 中空床版橋 + 5 径間連続 RC 中空床版橋	
工 事 内 容	老朽化した橋梁のコンクリート床版を新しい床版に打換える工事 (5 径間連続 R C 中空床版上面 延長 73.4m の部分を打換えます)	


### ・「金沢森本 IC ~ 小矢部 IC」

橋 梁 名	しみずだにばし 清水谷橋（上り線）	
開 通 日	1974 年（昭和 49 年）10 月 29 日（開通から 45 年経過）	
道 路 名・区 間	E8 北陸道 金沢森本 IC ~ 小矢部 IC	
所 在 地	石川県金沢市	
橋 長	153.38m	
橋 梁 上 部 工 形 式	鋼 2 径間連続トラス橋 + P C 単純合成桁橋	
工 事 内 容	老朽化した橋梁のコンクリート床版を新しい床版に取り替える工事 (鋼 2 径間連続トラス橋延長 133.4m の部分を取り替えます)	


・「砺波 I C ~ 小杉 I C」

橋 梁 名	しょうがわばし 庄川橋（上り線）	
開 通 日	1973 年（昭和 48 年）10 月 16 日（開通から 46 年経過）	
道 路 名 ・ 区 間	E8 北陸道 砺波 I C ~ 小杉 I C	
所 在 地	富山県砺波市秋本	
橋 長	553.8m	
橋 梁 上 部 工 形 式	鋼 2 径間連続非合成鈹桁橋 <sup>(1)</sup> + 鋼 3 径間連続非合成鈹桁橋 <sup>(2)</sup> + 鋼 3 径間連続非合成鈹桁橋 <sup>(3)</sup> + 鋼 2 径間連続非合成鈹桁橋 <sup>(4)</sup>	
工 事 内 容	老朽化した橋梁のコンクリート床版を新しい床版に取り替える工事 （鋼 2、3 径間連続鈹桁 延長 276.9m の部分を取り替えます）	


・「富山 I C ~ 立山 I C」

橋 梁 名	じょうがんじがわばし 常願寺川橋（下り線）	
開 通 日	1980 年（昭和 55 年）12 月 19 日（開通から 39 年経過）	
道 路 名 ・ 区 間	E8 北陸道 富山 I C ~ 立山 I C	
所 在 地	富山県中新川郡立山町大石原	
橋 長	848.9m	
橋 梁 上 部 工 形 式	鋼 4 径間連続非合成桁橋 + 鋼 2 径間連続非合成桁橋 + 鋼 3 径間連続非合成桁橋 + 鋼 2 径間連続非合成桁橋 + 鋼 4 径間連続非合成桁橋 + 5 径間連続 R C 中空床版橋 + 5 径間連続 R C 中空床版橋	
工 事 内 容	老朽化した橋梁のコンクリート床版を新しい床版に取り替える工事 （鋼 2 4 径間連続鈹桁 延長 417.2m の部分を取り替えます）	

・「魚津 I C ~ 黒部 I C」

橋 梁 名	ふせがわばし 布施川橋（上り線）	
開 通 日	1983 年（昭和 58 年）12 月 13 日（開通から 36 年経過）	
道 路 名 ・ 区 間	E8 北陸道 魚津 I C ~ 黒部 I C	
所 在 地	富山県魚津市蛇田および黒部市山田	
橋 長	174.5m	
橋 梁 上 部 工 形 式	鋼単純箱桁 + RC3 径間連続中空床版 + RC4 径間連続中空床版	
工 事 内 容	老朽化した橋梁のコンクリート床版を新しい床版に取り替える工事 （鋼単純箱桁 延長 57.9m の部分を取り替えます）	



橋 梁 名	<small>こんたにがわぼし</small> 神谷川橋（上り線） 
開 通 日	1983年（昭和58年）12月13日（開通から36年経過）
道 路 名 ・ 区 間	E8 北陸道 魚津IC ~ 黒部IC
所 在 地	富山県黒部市窪野および黒部市神谷
橋 長	41.5m
橋 梁 上 部 工 形 式	鋼単純合成桁
工 事 内 容	老朽化した橋梁のコンクリート床版を新しい床版に取り替える工事 （鋼単純合成桁 延長41.5mの部分を取り替えます）