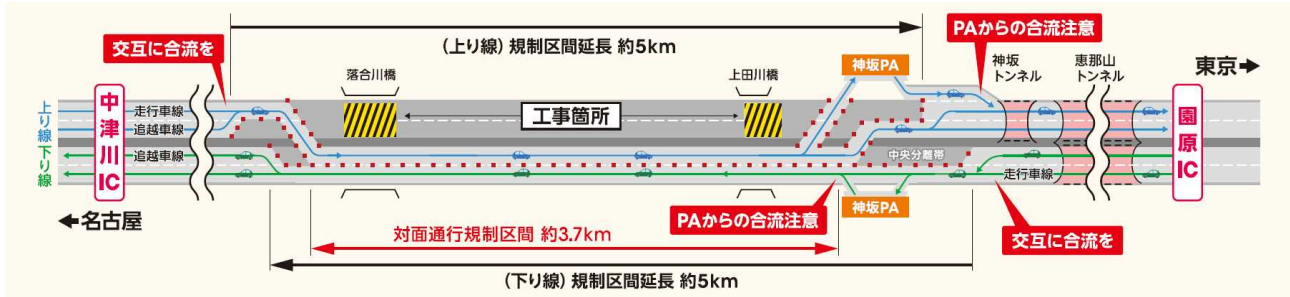


## ■ 規制概要、渋滞予測および迂回ルートなどのご案内

### 1. 交通規制内容および日程

2020年5月11日（月）6時から7月17日（金）24時まで（68日間）



### 2. 渋滞予測

交通規制期間中、E19 中央道は土・日を中心に最大で5km、通過に30分以上の渋滞を予測しています。また、上り線は午前中、下り線は夕方～夜にかけて渋滞が発生しますので、お出かけ時間帯変更のご検討をお願いいたします。

渋滞予測の最新情報は、専用WEBサイトで随時更新してまいります。

#### ◎渋滞が予測される時間帯

**【上り線】土曜日の9時～12時頃。特に、10時台が渋滞のピークです。**

	6時	8時	10時	12時	14時	16時	18時	20時	22時	24時
月～金										
土										
日										

渋滞が予測される時間帯：9時～12時  
 渋滞のピーク：10時台

**【下り線】日曜日の16時～21時頃。特に、18時台が渋滞のピークです。**

	6時	8時	10時	12時	14時	16時	18時	20時	22時	24時
月～金										
土										
日										

渋滞が予測される時間帯：16時～21時  
 渋滞のピーク：18時台

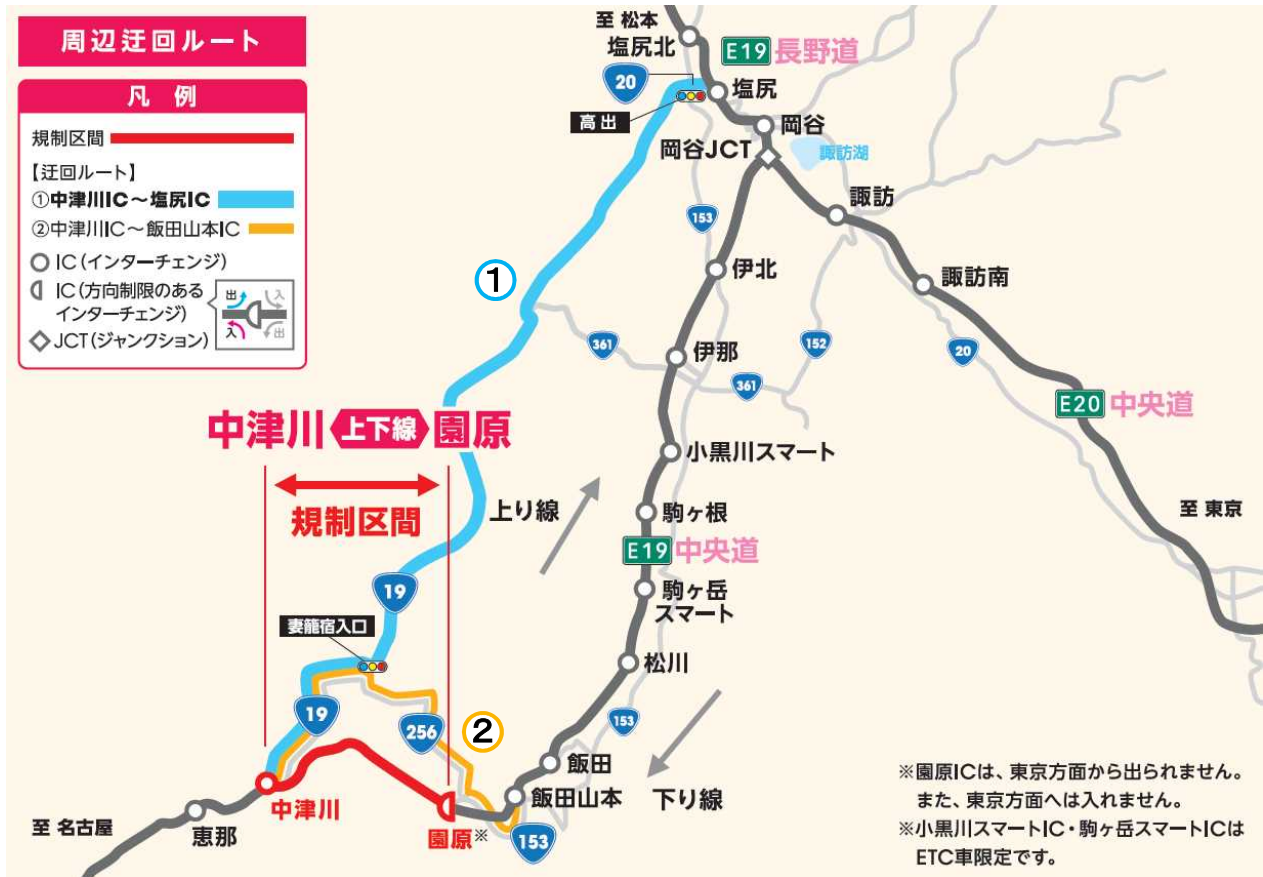
本渋滞予測は、お客さまの行動変化（迂回・出控え・ご利用時間の変更）による交通量低減を考慮していない予測となっております。

渋滞予測カレンダーおよび曜日・時間帯別渋滞予測表の最新情報は、専用WEBサイトで随時更新してまいります。

### 3. 主な迂回ルートのご案内

E19 中央道リニューアル工事（中津川 IC～園原 IC）の主な迂回ルートをご案内いたします。一般道への迂回にご協力をお願いいたします。

【一般道を利用した主な迂回ルートのご案内】





ルート番号	主な迂回ルート		所要時間（参考） ※渋滞していない場合
①	中津川 IC ⇔ 塩尻 IC	中津川 IC ⇔国道19号⇔国道20号⇔ 塩尻 IC	約130分 (高速利用時約97分) 【増加時間：+33分】
②	中津川 IC ⇔ 飯田山本 IC	中津川 IC ⇔国道19号⇔国道256号⇔国道153号⇔ 飯田山本 IC	約75分 (高速利用時約25分) 【増加時間：+50分】

※表のルート番号が主な迂回ルート番号を示しています。

#### 4. 工事内容

##### (1) 工事箇所

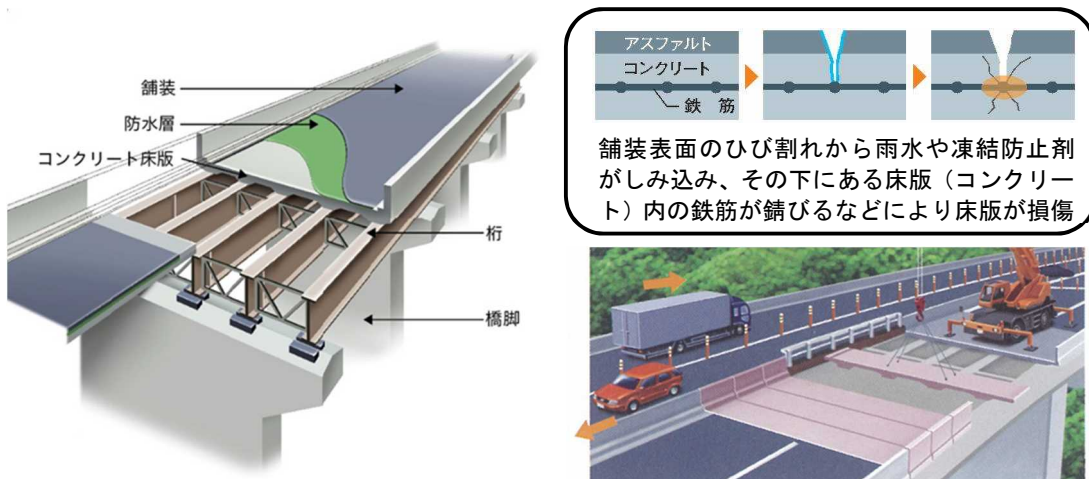
橋 梁 名	上田川橋（上り線） 	落合川橋（上り線） 
開 通 日	1975年（昭和50年）8月23日（開通から44年経過）	
道 路 名 ・ 区 間	E19 中央道 中津川IC ~ 園原IC	
所 在 地	岐阜県中津川市神坂	岐阜県中津川市落合
橋 長	125.0m	283.0m
橋 梁 上 部 工 形 式	PC 単純合成桁×4 連	鋼 3 径間連続逆ローゼ桁+単純非合成 鉄桁橋
工 事 内 容	老朽化した橋梁のコンクリート床版を新しい床版に取り替える工事	
床 版 取 替 延 長	62.5m	239.0m

##### (2) 主な実施予定の工事・作業

○ お客様の走行安全性と快適性を高めるために

老朽化した橋梁のコンクリート床版を撤去し、新しい床版に取り替える工事をおこないます。

工事の際は、現場での作業時間短縮と品質向上のために、あらかじめ工場で作成されたプレキャストコンクリート床版に取り替えをおこないます。



落合川橋の損傷状況 ※床版を下から撮影



## 床版取替工事のイメージ

### ●床版取替工事のイメージ



老朽化した床版を撤去し、新しい床版パネルをクレーンで1枚ずつ設置していきます。



新しい床版の設置の様子

## 工事の手順と規制種別

