

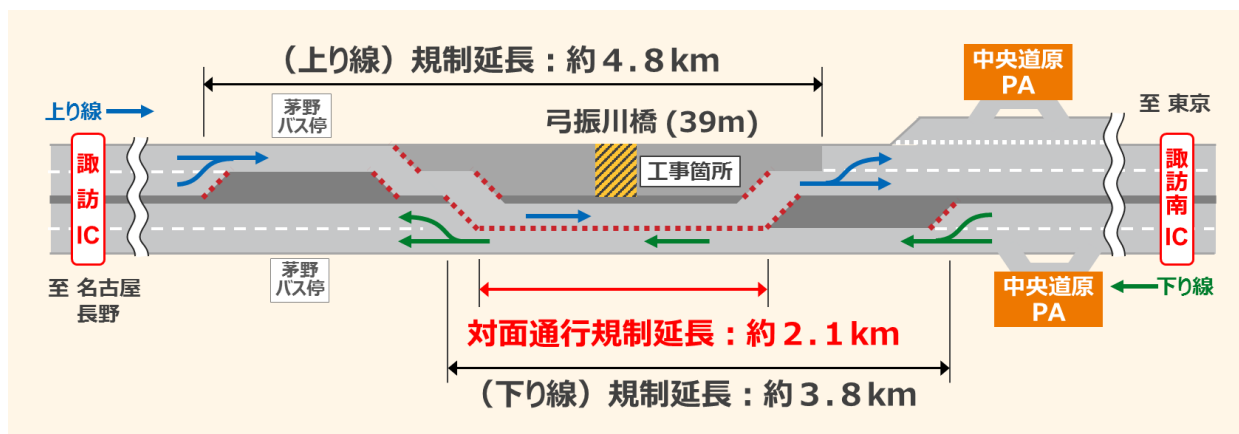
■ 工事概要のご案内

1. 交通規制内容および日程

2020年6月1日（月）6時から7月17日（金）24時まで（47日間）


※土曜日と日曜日でも工事をおこないます。

※天候および作業進捗により工事期間を変更する場合があります。



2. 工事内容

(1) 工事箇所

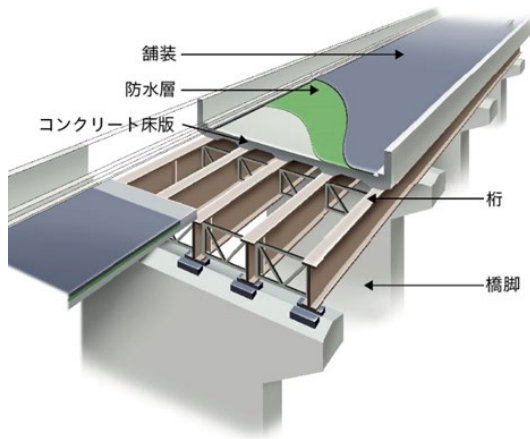
橋 梁 名	弓振川橋（上り線） 
開 通 日	1981年（昭和56年）3月30日（開通から39年経過）
道 路 名 ・ 区 間	E20 中央道 諏訪南 IC～諏訪 IC 間
所 在 地	長野県茅野市宮川坂室
橋 長	39.2m
工 事 内 容	老朽化した橋梁のコンクリート床版を新しい床版に取り替える工事

(2) 主な実施予定の工事・作業

○お客さまの走行安全性と快適性を高めるために

老朽化した橋梁のコンクリート床版を撤去し、新しい床版に取り替える工事をおこないます。

工事の際は、現場での作業時間短縮と品質向上のために、あらかじめ工場で製作されたプレキャストコンクリート床版に取り替えをおこないます。



弓振川橋の損傷状況

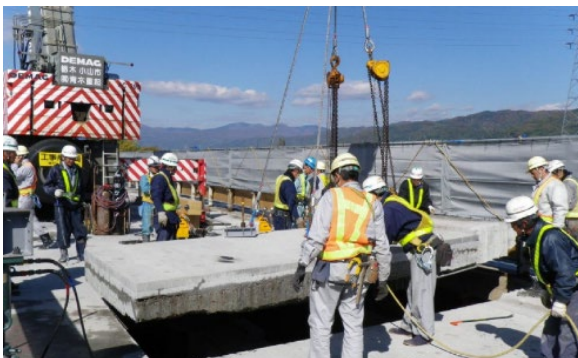


床版裏側の状況（多数のひび割れあり）



床版裏側の状況【拡大】

床版取替工事のイメージ



老朽化した床版の撤去



新しい床版の設置