

【台湾高速道路のSAについて】

- 台湾の高速道路は交通部高速公路局が管理する有料の国道で、南北を結ぶ2つの主要路線(フォルモサ高速公路、中山高速公路)があります。
- 高速道路に設置されたSAは全部で14カ所です。

【各有料路線のSA】

- 国道1号(中山高速公路) 6カ所
 - 国道3号(フォルモサ高速公路) 7カ所
 - 国道5号(北宜高速公路) 1カ所
- 計 14カ所



【台湾清水SAの概要など】

概要・基本情報 (交通量などは2016年実績)

名称	清水服務區(集約型)
建物	5,651m ² (3階建て)
駐車台数	(第一)小型車 645台、障がい者用 13台 (第二)バス 32台、トラック 71台、 連結車 33台
交通量	(上り線)平日 30,672台、休日 29,920台 (下り線)平日 29,463台、休日 30,218台
立寄人数	約 14,000人/日
館年商	約 7.5億元(約 30億円)
特記事項	台北市から 172km(約 1時間 30分) 高雄市から 205km(約 2時間 30分)



○清水 SA 3 階フロアの店舗紹介

清水SAの3階フロアに、「和」をテーマにした飲食ブースと物販ブースに加え、情報発信スペースをオープンします。

飲食ブース(営業時間 10時～21時)

日本食メニューのお店が5店舗オープン！



「寿司・海鮮料理」

北海道を拠点とする(株) K.A.M rich foods がプロデュースする北海道食材を使った料理をご提供します。タッチパネル使用のテーブルフルオーダーで、小さなお子さまにも楽しいお食事空間をご提供します。



「らーめん」(フードコート)

富士山の麓を拠点に全4店舗※を展開。EXPASA 海老名(上り)でも人気のラーメン。駿河の国から情熱の一杯をお届けします。



「大山とんこつラーメン」

※らーめん大山4店舗
富士中里店、海老名SA店、川崎店、水戸店
(2019年12月1日現在)



「丼もの」(フードコート)

京都グルメでは丼も人気の一品。「はんなり親子丼」は半熟卵の旨味と鶏の濃厚な甘味を京風のだしで仕上げています。京を感じる上品な味わいの極上親子丼をお楽しみください。



「はんなり親子丼」



「うどん・てんぷら・おにぎり」

(フードコート)

富士山の麓にあるうどんの姓屋。「白いカレーうどん」は、雪化粧をした富士山をイメージしたもので、人気の一品。個性豊かなお料理をお楽しみください。



「白いカレーうどん」



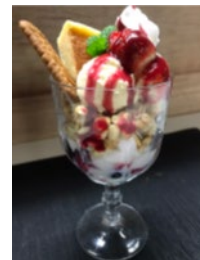
「コーヒー・パフェ・カレー」



景色を眺めながら旅の疲れを癒すリラックス空間でコーヒータイム。清水SA3階は「幸福天空」と呼ばれ、夕日や夜景もきれいな人気の展望スポット。喫茶店やカレーが紡いだ台湾と日本の歴史を感じながら、ごゆっくりおくつろぎください。カフェにはテイクアウトコーナーも設置。富士山の麓「いでほく」のソフトクリームも味わえます。



「彩野菜カレー」



「パフェ珊瑚礁」



「いでほくソフトクリーム」

物販ブース(営業時間 10時～21時)

日本各地のお菓子、工芸品、雑貨など、様々な商品を販売します。また、日本企業に商品のテストマーケティングや新たな販路の場として活用していただき、台湾進出のきっかけにさせていただければと考えています。

情報発信スペース

デジタルサイネージを活用し、日本各地の観光情報や企業とタイアップしたキャンペーンなどを発信し、日本の魅力を台湾のお客さまへお伝えすることにより、日本への関心をさらに高めていただく場にしていきたいと考えています。