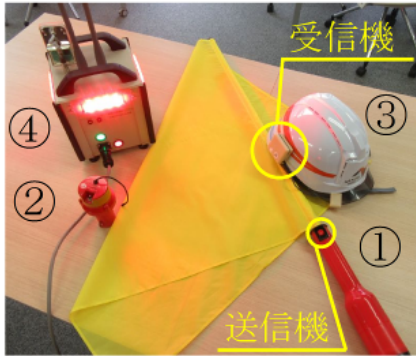


【参考1】NEXCO 中日本グループでこれまでに開発した安全対策製品の一例

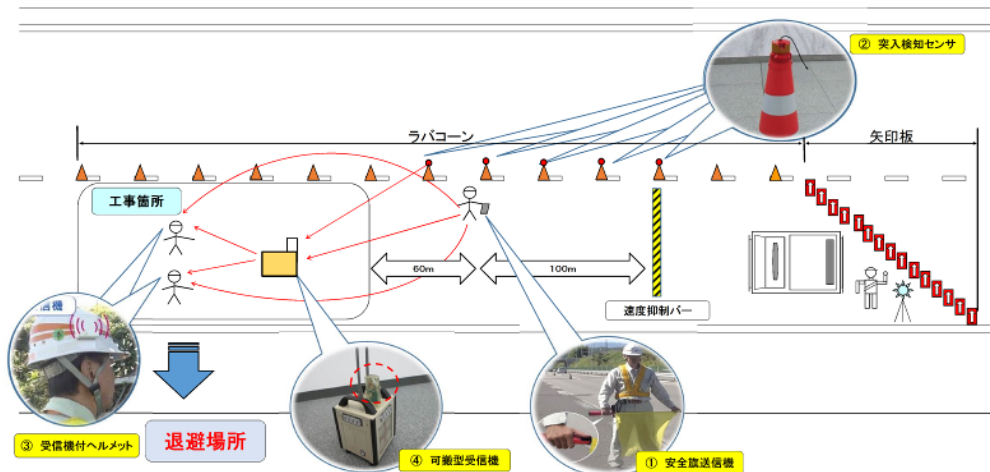
(1) 緊急遠隔しらすだー

■製品概要: 交通規制区域内に一般車両が進入したことを瞬時に検知し広範囲に危険を知らせる機能と、安全旗を持った保安員が安全旗に内蔵された送信機により直接作業員に緊急事態を知らせる機能を組み合わせた製品。

■開発会社: 中日本ハイウェイ・メンテナンス名古屋株式会社
中日本ハイウェイ・エンジニアリング名古屋株式会社



- ① 安全旗送信機
⇒ 安全旗に内蔵された送信機により、半径 200m 以内の「③受信機付ヘルメット」および「④可搬型受信機」に発報する。
- ② 突入検知センサ
⇒ ラバコーンに取り付け、車両の誤進入による転倒により、「④可搬型受信機」に発報する。
- ③ 受信機付ヘルメット
⇒ 「①安全旗送信機」または「②突入検知センサ」による発報を受信し、各作業員に直接音と光で緊急事態を知らせる。
- ④ 可搬型受信機
⇒ 「①安全旗送信機」または「②突入検知センサ」による発報を受信し、作業員に音と光で緊急事態を知らせる。また、半径 200m 以内の「③受信機付ヘルメット」に向け発報する。



(2) とまるぞーⅡ

■製品概要: 交通規制区域内に一般車両が誤って進入した際に、強制的に車両を安全に止めることができる装置 (大型車両にも対応)。

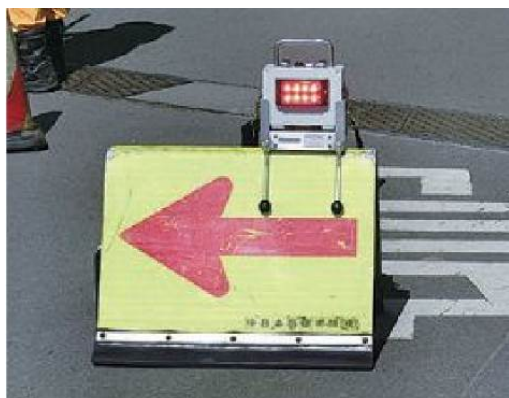
■開発会社: 中日本ハイウェイ・メンテナンス名古屋株式会社

■製品 URL: <http://products.c-nexco-hmn.jp/products/product2/>



(3)ピカッチ

- 製品概要: 交通規制をできるだけ早くお客さまにお知らせして車線変更していただくことにより、お客さまとともに規制区域内で働いている人の安全性を向上させる超高輝度 LED 警告灯。
- 開発会社: 中日本ハイウェイ・メンテナンス中央株式会社
- 製品 URL: http://www.c-nexco-chuoh.jp/files/topics/72_ext_04_0.pdf



(4)ぴっカバー

- 製品概要: コーンにかぶせる点灯式コーンカバーで、夜間の規制時の見づらさを解消し、高輝度シートと LED の光によってドライバーを安全に誘導する製品。
- 開発会社: 中日本ハイウェイ・メンテナンス名古屋株式会社
- 製品 URL: <http://products.c-nexco-hmn.jp/products/product7/>



(5)エアバッグ式安全チョッキ

- 製品概要: 安全チョッキに取り付けたセンサが一定の^{しきい値}閾値以上の衝撃を検知すると、回路を経由し、装備されたエア一起動装置によりエアバッグを膨張させ、作業員の身体の損傷を軽減させる製品。
- 開発会社: 中日本ハイウェイ・エンジニアリング東京株式会社
- 製品 URL: <https://www.c-nexco-het-tech.jp/detail/0052.php>

