

1. 規制（工事）概要

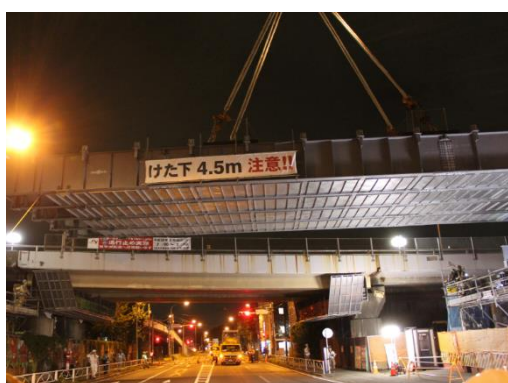
(1) 国道 20 号通行止めおよび調布 IC の入口閉鎖箇所



※国土地理院地図を加工して掲載

(2) 主な工事内容

老朽化した橋梁のコンクリート床版の取替工事時に迂回路として使用してきた仮設橋梁の撤去工事を実施いたします。



仮設橋梁撤去イメージ

なお、床版取替工事は下記の通り、無事完了いたしました。



施工前



施工中



施工後

2. お客さまへのご迷惑を最小限とする取組み


(1) 工事規制計画の工夫

朝夕の通勤時間帯や日中の工事はおこなわず、交通量が比較的に少ない深夜の時間帯で計画させていただきました。

(2) 効率的な工事实施のための工夫

大型クレーンにより一括で撤去することで、作業時間を短縮するよう計画させていただきました。

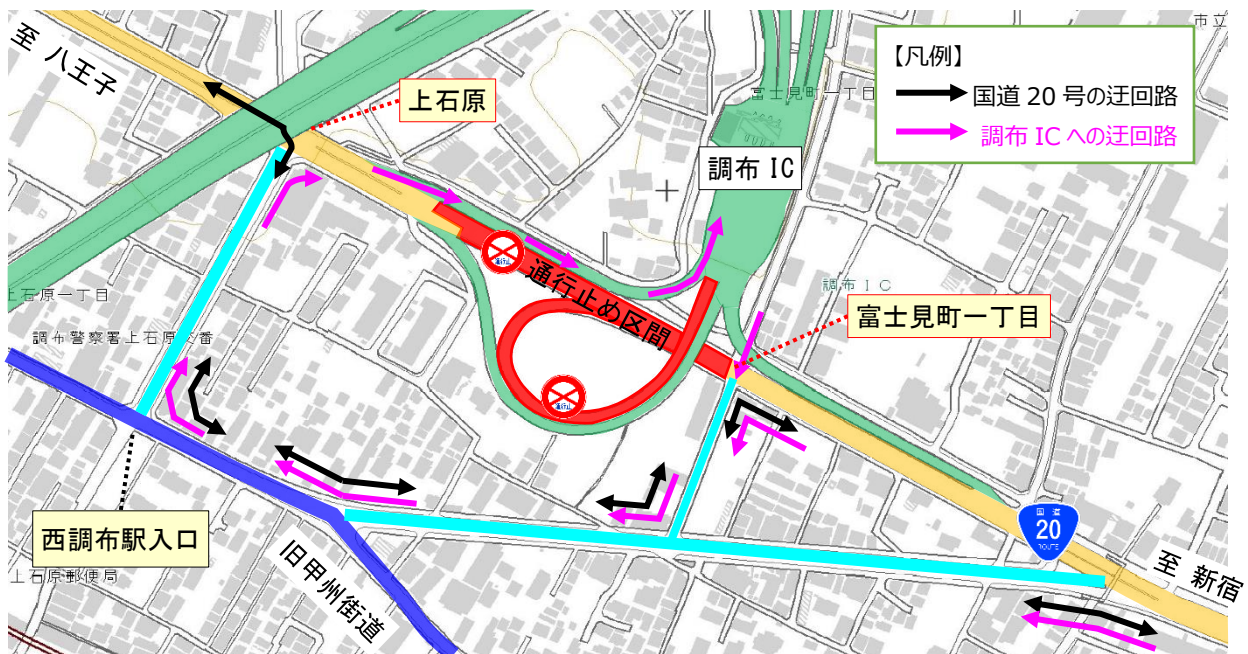
3. 国道 20 号通行止めと調布 IC 入口閉鎖（新宿方面からの入口）に伴う迂回路のご案内
 通行止め時に当該区間をご利用される場合、迂回路は以下の通りです。

迂回区間	ルート	所要時間
 東府中 三叉路 ⇄ 旧甲州街道入口 交差点	国道 20 号 ⇄ 旧甲州街道	約 16 分 (国道 20 号利用時約 13 分) 【増加時間：+3 分】

(1) 旧甲州街道迂回ルート



(2) 調布 IC 付近迂回ルート



※国土地理院地図を加工して掲載

4. 工事規制情報のご案内

(1) 交通規制などのご案内

- 立看板などで事前にお知らせします。
- NEXCO 中日本公式 WEB サイトで工事規制情報をご覧ください。
NEXCO 中日本 工事規制予定 MAP : <http://www.c-nexco.co.jp/construction/>
中央道リニューアル工事専用 WEB サイト : <https://chuo-renewal.com/>



(2) お出かけ前に入手できる道路交通情報

- 日本道路交通情報センターの道路交通情報
インターネット（道路交通情報 Now！！） (<http://www.jartic.or.jp/>) や電話で道路交通情報をご確認いただけます。
電話番号 全国統一番号 050-3369-6666（携帯短縮ダイヤル「#8011」）
※全国どこからでも、最寄りの情報センターに接続します。

- iHighway 中日本（アイハイウェイ中日本）
全国の高速道路交通情報を携帯電話の WEB サイトを利用して、マップや文字でご確認いただけます。また、通行止めが発生または解除した際にメールでお知らせする「マイルート機能」などをご利用いただけます。



<http://c-ihighway.jp/>



- ハイウェイテレホン
リアルタイムの主要高速道路情報（5分更新）を、電話で24時間ご確認いただけます。
携帯電話から「#8162 [はい、無事（帰る）]」におかけいただくと、その場所から最も近い地域の高速道路情報が音声でご確認いただけます。
固定電話からは「#8162」をご利用いただけません。固定電話からは、以下のハイウェイテレホンをご利用ください。

中央道・長野道 情報	八王子局	042 (692) 1620
	甲府局	055 (275) 1620
	諏訪局	0266 (57) 1620

また、音声によるハイウェイテレホンと併せて携帯電話の WEB サイトでご確認いただける、「目で見るハイウェイテレホン」もご活用ください。

なお、自動車走行中のドライバーの携帯電話の使用は法律で禁止されています。

<http://c-nexco.highway-telephone.jp/main/>



■ リニューアル工事専用ダイヤル（NEXCO 中日本お客さまセンター）（24 時間）

工事に関する情報は下記でもご確認いただけます。

TEL 0120-922-229（フリーダイヤル）

※上記電話をご利用になれない場合 TEL 052-223-0333（通話料有料）

■ 高速道路上で入手可能な道路交通情報

■ 道路交通情報板

■ ハイウェイラジオ（1620kHz）

■ ハイウェイ情報ターミナル（サービスエリア・パーキングエリアに設置）

■ VICS（VICS 対応ナビゲーションなどで、道路交通情報が入手できます）

(4) その他

■ 道路緊急ダイヤル

高速道路をご利用中に「故障車」や「落下物」、「道路の損傷」などを見つけたら、

『#9910』道路緊急ダイヤル（通話料無料）にご連絡ください。

なお、事故の通報は 110 番までお願いいたします。

以 上