

1、主な工事内容

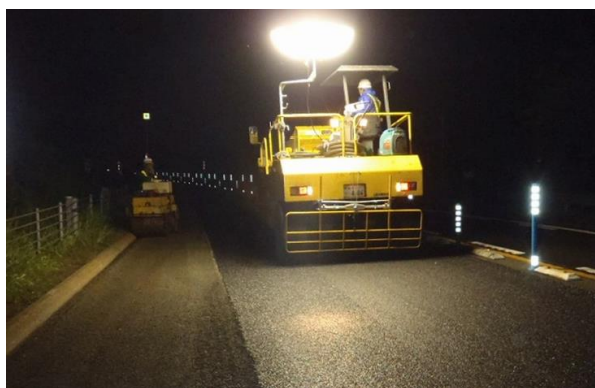
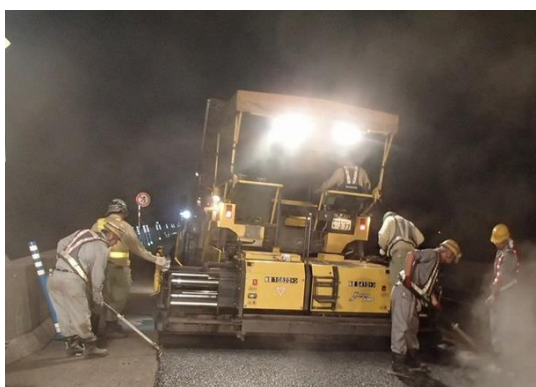
① トンネル・橋梁詳細点検

トンネルおよび橋梁で詳細な点検をおこないます。



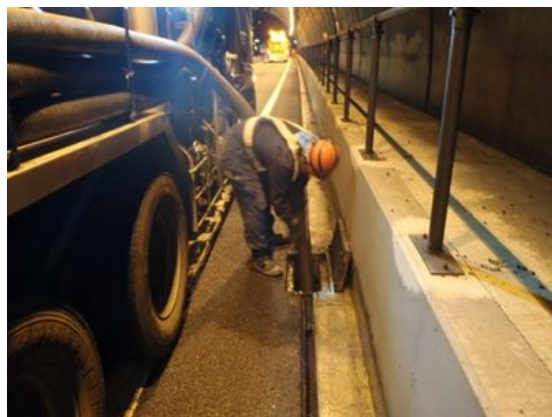
② 舗装補修工事

安全な走行ができるよう、路面の凹凸やひび割れを補修します。



③ トンネル内設備等の点検・清掃

設備等の点検や排水溝の清掃をおこないます。



2. 通行止め時のう回路

通行止め時に当該区間をご利用される場合のう回路は下記の通りです。(広域全体図参照)

道路名	通行止め区間	う回路	所要時間[通常交通状況]
東海北陸道	白鳥 IC～ 小矢部砺波 JCT	一般国道 156 号※1 (白鳥 IC⇔小矢部砺波 JCT⇔砺波 IC 方面)	一般道利用の場合 約 160 分※2 (高速利用時 約 95 分※2)
		一般国道 156 号、158 号、41 号 (白鳥 IC⇔飛騨清見 IC⇔高山 IC⇔富山 IC 方面)	一般道利用の場合 約 195 分※3 (高速利用時 約 110 分※3)

※1 荘川 IC～白川郷 IC間の国道 156 号は、高さ 3.5m を超える車両は通行できません。

※2 白鳥 IC から北陸道・砺波 IC までの所要時間

※3 白鳥 IC から北陸道・富山 IC までの所要時間



●上記以外のう回ルート

東海北陸道通行止め時は北陸道もう回路としてご利用いただけますので、ぜひご活用ください。

道路名	通行止め区間	う回ルート	迂回路ご利用の場合（所要時間）	【参考】東海北陸道ご利用の場合（所要時間）
東海北陸道	白鳥 IC～ 小矢部砺波 JCT	北陸道	一宮～富山： 284.2 km（3:10） 5,530 円（普通車） 一宮～金沢東： 230.3 km（2:30） 5,370 円（普通車）	一宮～富山： 220.2 km（2:50） 5,530 円（普通車） 一宮～金沢東： 212.5 km（2:50） 5,370 円（普通車）

3. 乗り継ぎ料金調整について

通行止め区間（乗継指定 IC 間）を一般道にう回し、再度同一方向の高速道路に乗り継がれるお客さまには、高速道路料金が割高にならないよう所定の方法により料金の調整をおこなっております。

《ETC をご利用のお客さま》

ETC をご利用のお客さまは、一旦流出する走行と乗り継ぎ後の走行を同じ ETC カードで、通常どおり ETC レーンを無線走行してください。（『高速道路通行止め乗継証明書』の入手は不要です。クレジットカード会社等からの料金請求時に料金の調整がされます。）

《ETC 以外でご利用のお客さま（現金等ご利用のお客さま）》

通行止めにより高速道路を一旦流出する IC でお渡りする『高速道路通行止め乗継証明書』を乗り継ぎ後の最初の出口 IC で、係員にお渡しください。

●乗継指定 IC のご案内

白鳥 IC⇄小矢部砺波 JCT 間通行止めの場合（6月20日～6月21日：各日20時→翌6時）

通行止め区間	乗継指定 IC	
	流出指定 IC※1※2	再流入指定 IC※5
上り線 小矢部砺波 JCT →白鳥 IC	金沢森本 IC、小矢部 IC、 小矢部東本線料金所（※3）、砺波 IC、 高岡砺波スマート IC（※4）、 小杉 IC、富山 IC	白鳥 IC、ぎふ大和 IC、 郡上八幡 IC
下り線 白鳥 IC →小矢部砺波 JCT	郡上八幡 IC、ぎふ大和 IC、白鳥 IC	金沢西 IC、金沢東 IC、 金沢森本 IC、小矢部 IC、 小矢部東本線料金所（※3）、砺波 IC、高岡砺波 スマート IC（※4）、 小杉 IC、富山西 IC、富山 IC

白鳥 IC⇄福光 IC 間通行止めの場合（6月22日～6月23日：各日20時→翌6時）

通行止め区間	乗継指定 IC	
	流出指定 IC※1※2	再流入指定 IC※5
上り線 福光 IC→白鳥 IC	南砺スマート IC (※4)、福光 IC、 金沢森本 IC、小矢部 IC、 小矢部東本線料金所 (※3)、 砺波 IC、富山 IC	白鳥 IC、ぎふ大和 IC、 郡上八幡 IC
下り線 白鳥 IC→福光 IC	郡上八幡 IC、ぎふ大和 IC、白鳥 IC	福光 IC、南砺スマート IC (※4)、 金沢東 IC、金沢森本 IC、 小矢部 IC、小矢部東本線料金所 (※3)、 砺波 IC、高岡砺波スマート IC (※4)、 小杉 IC、富山西 IC、富山 IC

※1 24時間以内に再流入指定 IC で乗り継いでください。

※2 通行止め開始時に通行止め区間を走行中の車両は、途中の IC で流出していただく場合があります。

その場合、当該 IC を流出指定 IC として扱います。（乗継証明書を発行します。）

※3 小矢部東本線料金所をご利用の場合、能越自動車道（富山県道路公社管理）の料金が別途必要となります。

※4 ETC のお客さまのみご利用可能。




※5 流出指定 IC で流出後、通行止めが解除された場合は、通行止め区間内の IC（流出指定 IC 含む）で再流入されても料金の調整をおこないます。

4. 通行止め情報について

(1) 通行止めのご案内

- ・ポスター、予告看板、横断幕、懸垂幕などを提示するとともに、リーフレットを各料金所、サービスエリアなどで配布します。
- ・ホームページで情報提供をおこなっております。
アドレス <http://www.c-nexco.co.jp/>

(2) お出かけ前に入手できる道路交通情報

- ・日本道路交通情報センターの道路交通情報
電話番号 全国統一番号 050-3369-6666※
※全国どこからでも、最寄の情報センターに接続します。(自動車電話、携帯電話などの移動体通信からは利用できません)
携帯専用ダイヤル「#8011」
- ・アイハイウェイ
「アイハイウェイ中日本」は、きめ細やかな交通情報の提供を目指し、日本道路交通情報センター(JARTIC)から入手する全国の高速道路交通情報やSA・PA情報などを提供します。
下記の URL を入力していただくか、二次元バーコードを読み取りしてください。ドコモ、au、ソフトバンクの各携帯電話でご覧になれますが、機種によりご使用になれない場合、または一部機能が制限される場合があります。
インターネットに接続したパソコンなどでも閲覧は可能ですが、メールや位置情報を使用する機能などの一部機能はご利用いただけません。
 
<http://c-ihighway.jp/>
- ・ハイウェイテレホン (5分ごとに最新情報を24時間提供)
名古屋局 052-709-1620 岐阜局 058-259-1620
富山局 076-476-1620 金沢局 076-253-1620
携帯電話用「#8162」
- ・携帯WEBサイト「目で見えるハイウェイテレホン」
ハイウェイテレホンの文字情報が、携帯サイトでご覧いただけます。
携帯電話で、下記の URL を入力していただくか、二次元バーコードを読み取りしてください。

<http://highway-telephone.com/>

(3) 高速道路上で入手できる道路交通情報

- ・道路交通情報板
- ・ハイウェイラジオ (1620kHz)
- ・ハイウェイ情報ターミナル (SA、PA に設置)
渋滞情報をテレビ画面で、わかりやすくお知らせします
- ・VICS (VICS 対応のカーナビゲーションなどで、道路交通情報が入手できます)