

1. 工事場所

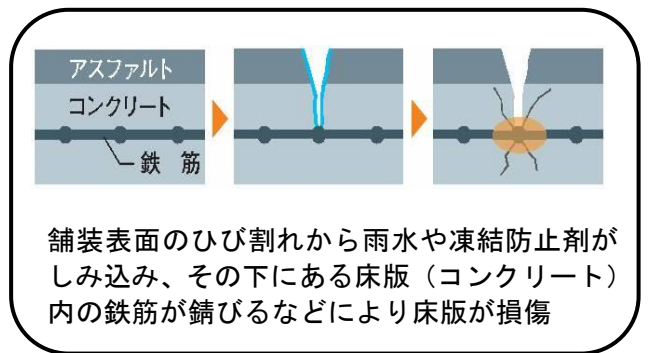
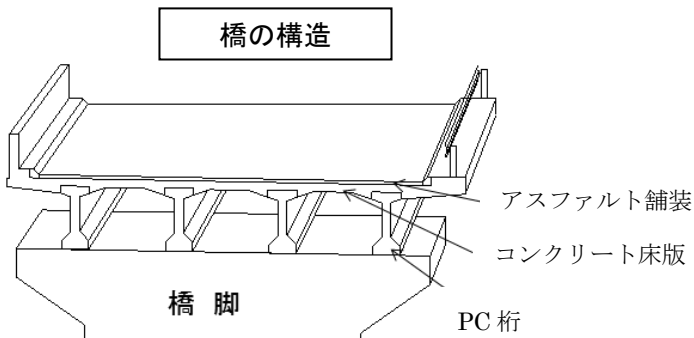
中央自動車道 岡谷 JCT～伊北 IC間 沢底川橋（下り線）



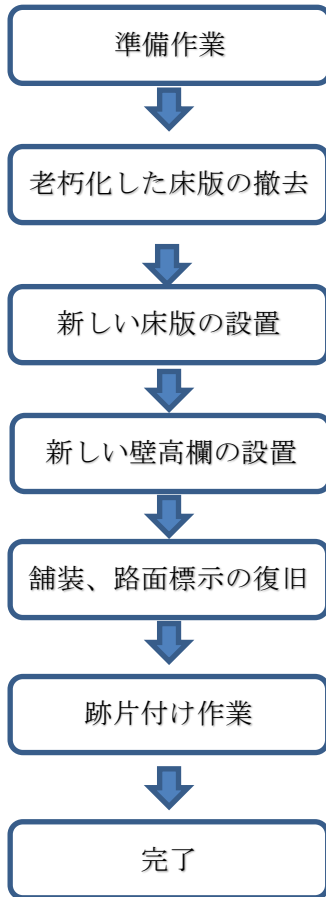
橋梁名	さわそこがわし 沢底川橋（下り線）
開通日	1981年（昭和56年）3月30日（開通から35年経過）
道路名・区間	中央自動車道 岡谷 JCT～伊北 IC間
所在地	長野県上伊那郡辰野町
橋長	70m（うち床版打替 29m、床版増厚 41m）
橋梁上部工形式	3径間連続ポステンション方式合成桁

2. 工事内容

今回の橋梁補修工事は、上り線に引き続き下り線の安全性向上を目的として、老朽化により損傷した橋梁の橋桁より上の部分（床版）を撤去し、新たなコンクリート床版を施工する工事です。



【工事の手順と規制種別】



昼夜連続対面通行規制
(5月17日～7月15日 60日間)

【工程表】

工種	4月	5月	6月	7月	8月	9月	備考
事前準備工事	■	■			■	■	車線規制含む
床版打替工		GW	■	■	夏休み	■	昼夜連続対面通行規制
橋梁保全工	■	■			■	■	車線規制含む
全体	■	■	■	■	■	■	

【工事状況（イメージ）】

昼夜連続対面通行規制実施中の床版取替状況



鉄筋・型枠組立状況

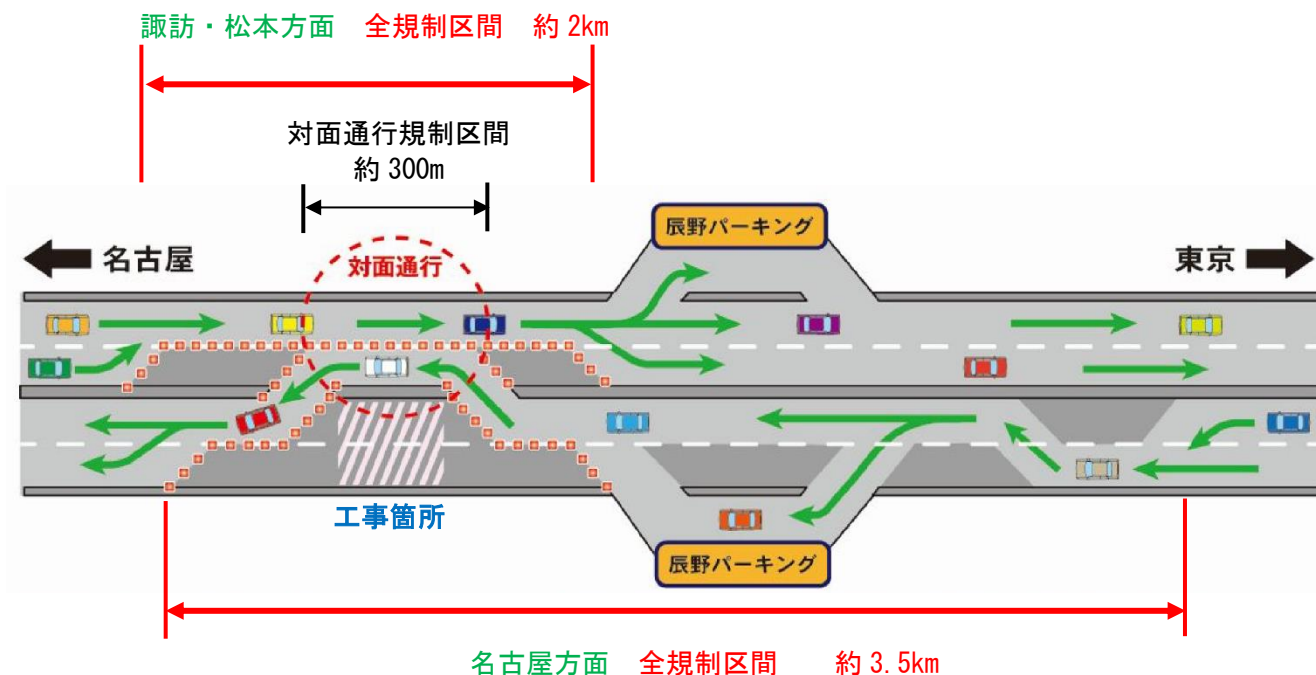


コンクリート打設状況



完成

3. 規制内容



床版取替工事にあたり、上下線各2車線の区間を1車線に減少させ、上り線に集約する対面通行規制を実施します。工事期間中は、中央道（上下線）及び長野道（上り線）に大きな渋滞が予想されます。時間に余裕を持ってお出かけください。

4. お客さまへの影響を最小限とする工夫

工事期間を短縮する工夫として、一部工程において事前に組み立てた鉄筋を架設するなどで工期の短縮に努めます。

5. 交通規制などの情報

① 交通規制などのご案内

懸垂幕、予告看板、リーフレット、ポスターなどで事前にお知らせします。

②NEXCO 中日本公式ウェブサイト

通行料金など高速道路に関する各種情報を確認することができます。

<http://www.c-nexco.co.jp/>



③日本道路交通情報センターの道路交通情報

インターネット (<http://www.jartic.or.jp/>) や電話で道路交通情報を入手できます。

電話番号 全国統一番号 050-3369-6666※

※全国どこからでも、最寄の情報センターに接続します。

携帯短縮ダイヤル「#8011」

④iHighway 中日本（アイハイウェイ中日本）

全国の高速道路交通情報を携帯電話のウェブサイトを利用して、マップや文字でご確認いただけます。また、通行止めが発生または解除した際にメールでお知らせする「マイルート機能」などをご利用いただけます。



<http://c-ihighway.jp/>



⑤ハイウェイテレホン

リアルタイムの主要道路の交通情報（5分更新）を24時間入手できます。

携帯電話から「#8162 [はい、無事（帰る）]」におかけいただくと、その場所から最も近い地域の高速道路情報が音声で入手できます。

固定電話からは「#8162」をご利用いただけません。固定電話からは、以下のハイウェイテレホンをご利用ください。

中央自動車道	八王子局	042 (692) 1620
	甲府局	055 (275) 1620
	諏訪局	0266 (57) 1620

また、音声によるハイウェイテレホンと併せて携帯電話のウェブサイトでご確認いただける、「目で見えるハイウェイテレホン」もご活用ください。

なお、自動車走行中のドライバーの携帯電話の使用は法律で禁止されています。ご利用の際はSA・PAにてお願いします。

- ・ 関東・甲信越地方の高速道路情報

<http://www.yokohama1620-c-nexco.jp/main/index.shtml>



- ・ 東海・北陸地方の高速道路情報

<http://www.highway-telephone.com/>



⑥その他高速道路の情報板、ハイウェイラジオ（1620kHz）、ハイウェイ情報ターミナルなどでもご案内しております。

6. 安全対策および渋滞対策

中日本高速道路株式会社では、工事規制個所・渋滞個所での注意喚起、連続規制などを実施し工事期間中の交通事故防止に取り組んでいます。

① 渋滞末尾での追突事故防止

渋滞末尾での追突事故を防ぐため、渋滞情報の提供や渋滞に応じて注意喚起の標識車を工事規制個所の手前や渋滞末尾に配置し警戒にあたります。



② 渋滞対策

車線合流、辰野 PA（下）からの合流に対して、合流部、辰野 PA（下）内等にスムーズな合流とゆずり合いの広報を実施し、渋滞の抑制を図ります。

【ご利用のお客さまへのお願い】

◎ ゆとりをもったご利用を

工事期間中は、高速道路や周辺の一般国道などが大変混雑すると予想されます。特に日曜日の午後から夜にかけて、下り線名古屋方面で渋滞が予測されています。最大で長野道を含め25km以上の渋滞が予測されています。ゆとりをもった旅行計画をお立てください。

◎ 渋滞末尾での追突事故にご注意を

渋滞時には、渋滞の車列の中や渋滞末尾での追突事故のおそれがあります。渋滞末尾に近づいた際にはハザードランプを点灯し、後続車に合図するなどして追突事故の防止に心掛けて下さい。



◎ 全席シートベルトの着用を

高速道路上の事故では、シートベルトを着用していない乗員が衝突の反動で車の外に投げ出されて死亡する場合があります。

運転席と助手席だけではなく、後部座席も含め必ず全席シートベルトの着用をお願いします。（平成20年6月1日より道路交通法が改正され、後部座席のシートベルトの着用が義務付けられました。）

