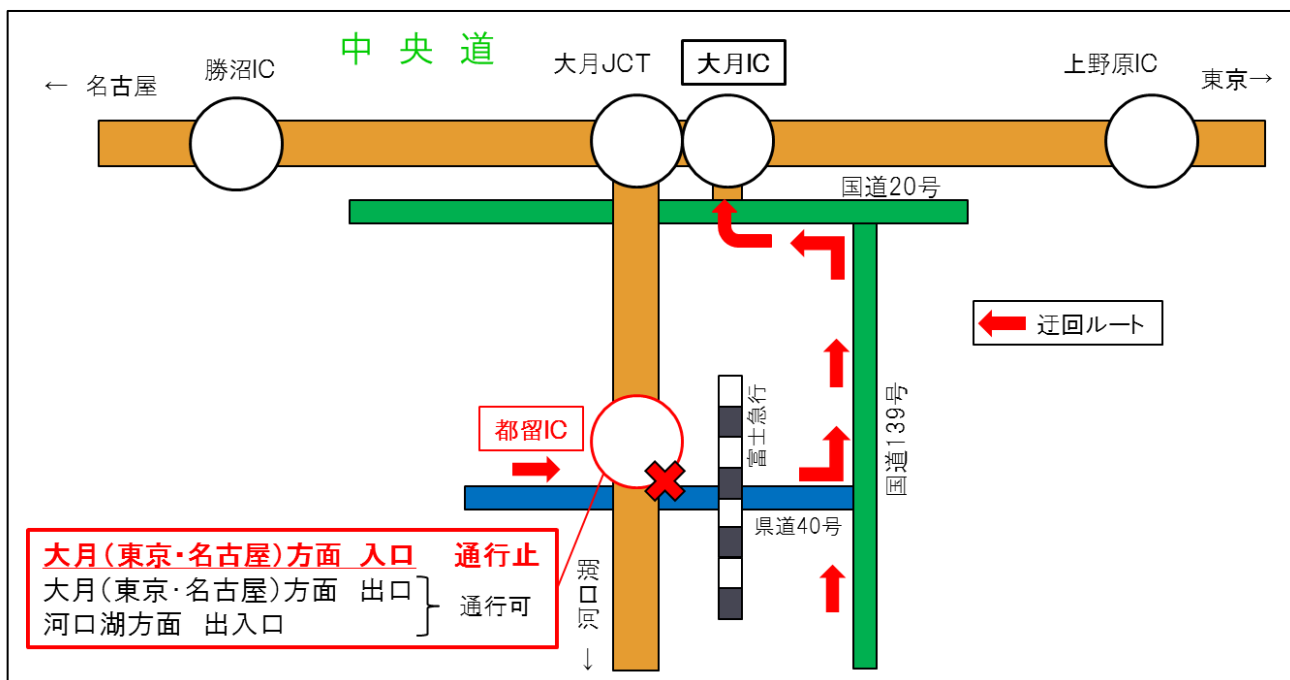


## 1. 工事位置図



## 2. 迂回ルート

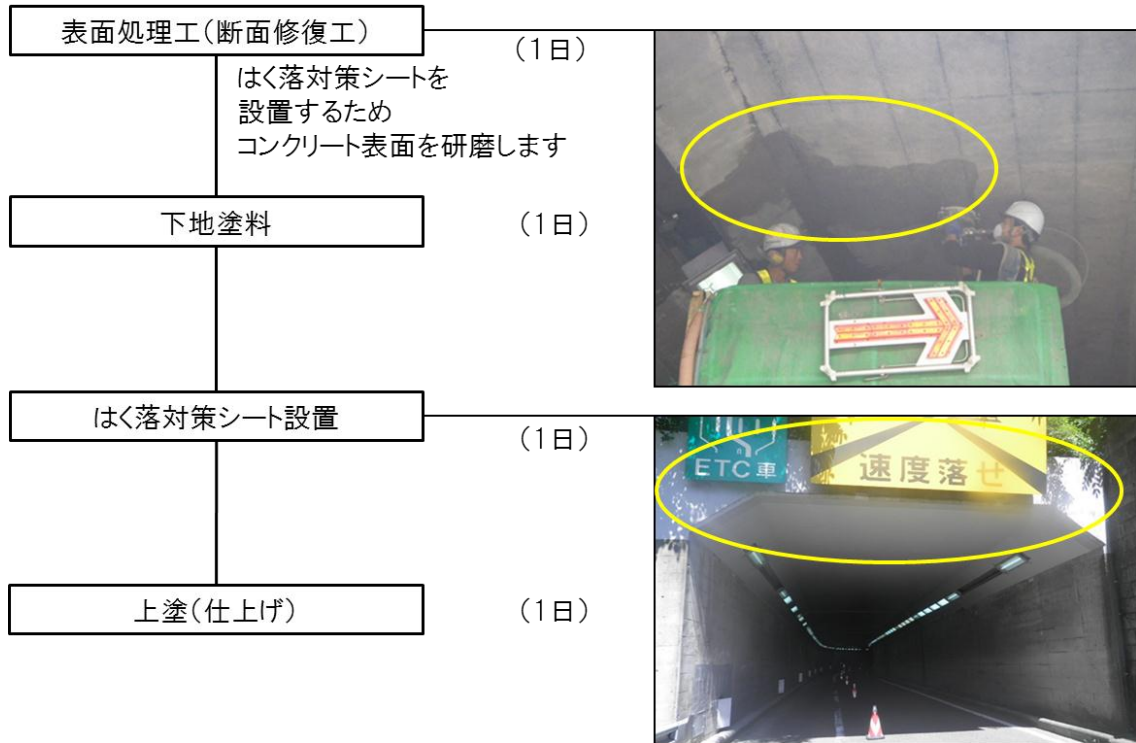
都留インターチェンジから大月（東名・名古屋）方面をご利用する迂回ルート



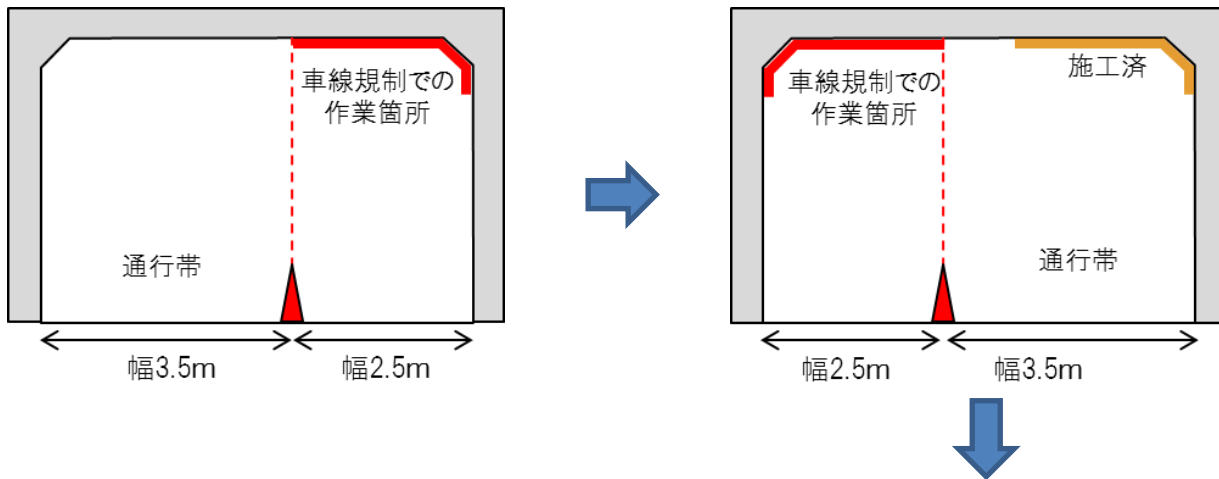
### 3. 主な工事の内容

老朽化したコンクリート片が落下しないようにはく落対策シートによるはく落対策をおこないます

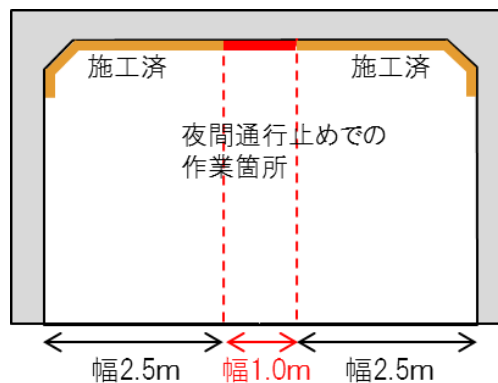
(夜間通行止)



事前にお客さまが安全に通行できる幅まで車線規制により作業をおこない、通行止期間を最大限短くしました



※車線規制中は通常よりも通行できる幅が狭くなりますので、ご利用の際には十分に注意して走行をお願いいたします。



#### 4. 交通規制などの情報

##### ①通行止めのご案内

予告看板などで事前にお知らせします。

##### ②お出かけ前に入手できる道路交通情報

- ・目で見えるハイウェイテレホン

リアルタイムな道路交通情報が、携帯電話の画面にてご覧いただけます。

<http://www.yokohama1620-c-nexco.jp/main/index.shtml>

目で見えるハイウェイテレホン



##### ③休憩中に入手できる道路交通情報

- ・ハイウェイ情報ターミナル（サービスエリアなどに設置）  
テレビ画面で、分かりやすくお知らせします。

##### ④その他

- ・道路緊急ダイヤル

高速道路などをご利用中に「故障車」や「落下物」、「道路の損傷」などを見つけたら、『#9910』道路緊急ダイヤル（通話料無料）にお電話ください。