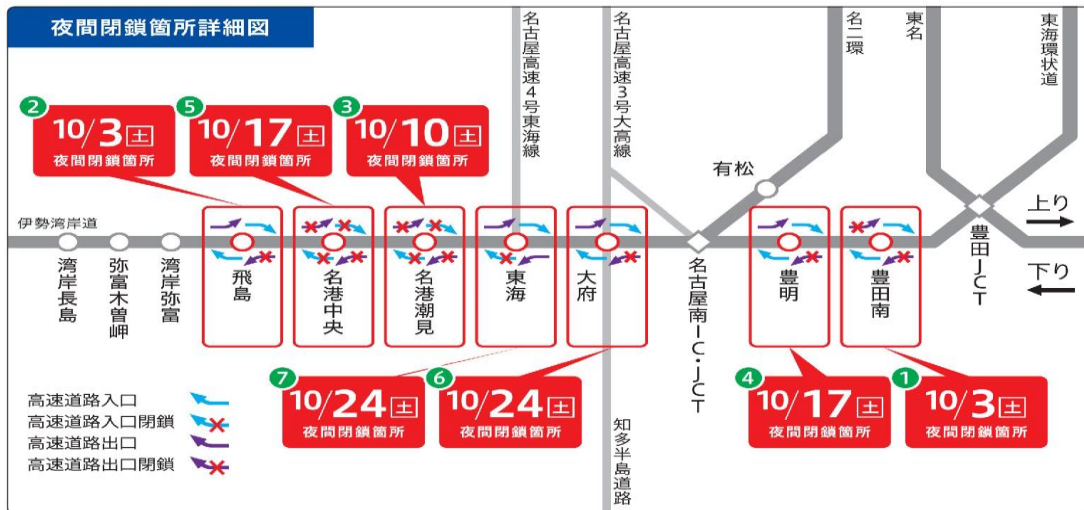


## 1. IC閉鎖箇所の詳細

工事区間			夜間閉鎖箇所		
			上り(豊田方面)	下り(四日市方面)	
①	10/3土	予備日 10/4日	豊田南IC	豊田南IC出口	豊田南IC出口
②	10/3土	予備日 10/4日	飛島IC		飛島IC出口
③	10/10土	予備日 10/11日	名港潮見IC	名港潮見IC入口・出口	名港潮見IC入口・出口
④	10/17土	予備日 10/18日	豊明IC		豊明IC出口
⑤	10/17土	予備日 10/18日	名港中央IC	名港中央IC入口・出口	名港中央IC入口・出口
⑥	10/24土	予備日 10/25日	大府IC		大府IC出口*
⑦	10/24土	予備日 10/25日	東海IC		東海IC入口

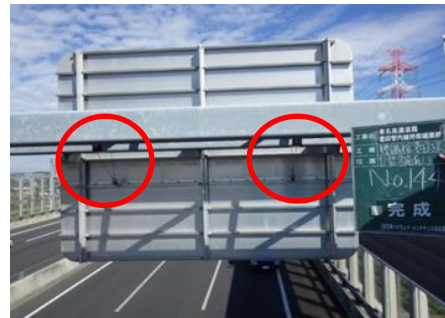
\*大府IC出口閉鎖時は、伊勢湾岸道(下り線)から知多半島道路への連絡ができなくなります。  
知多半島道路ご利用の際は、伊勢湾岸道 豊明IC(国道23号経由)・名二環 有松IC(国道302号経由)をご利用下さい。



## 2. 主な工事内容

### ①標識の安全対策

落下防止のため二重の安全対策をおこないます。



### ②情報板の更新

老朽化した情報板を更新します。



### 3. IC閉鎖時の主な迂回路



※IC閉鎖に伴う料金調整はございません。