

## 【お詫び】E20 中央道 伸縮装置部からの水噴出事象について

中日本高速道路株式会社 東京支社が管理する E20 中央自動車道(中央道)下り線 131.8KP 付近(須玉インターチェンジ(IC)～長坂 IC 間)において、橋梁補修作業で使用していた水が伸縮装置部から本線上に噴出し、走行中の車両にかかった可能性のある事象が発生しましたので、お知らせします。

今後、管理体制を強化し、再発防止に努めてまいります。

### 1. 発生日時

2026年7月6日(月)9時40分～11時20分ごろ

### 2. 発生場所

山梨県北杜市須玉町大豆生田

E20 中央自動車道(中央道)下り線 131.8KP 付近 (須玉 IC～長坂 IC 間)

### 3. 発生事象

橋梁補修工事のため、橋梁下側から脆弱部のはつり作業をおこなっていたところ、はつり水が伸縮装置部から本線上に噴出し、走行中の車両にかかった可能性があるもの。なお、当該作業は7月6日(月)11時22分に中止しています。

### 4. 被害状況

現時点で被害の申し出はありません。

### 5. 原因と今後の対応

今後、詳細な原因を調査し適切な対応を図ってまいります。

### 【お問い合わせ先(24時間 365日)】

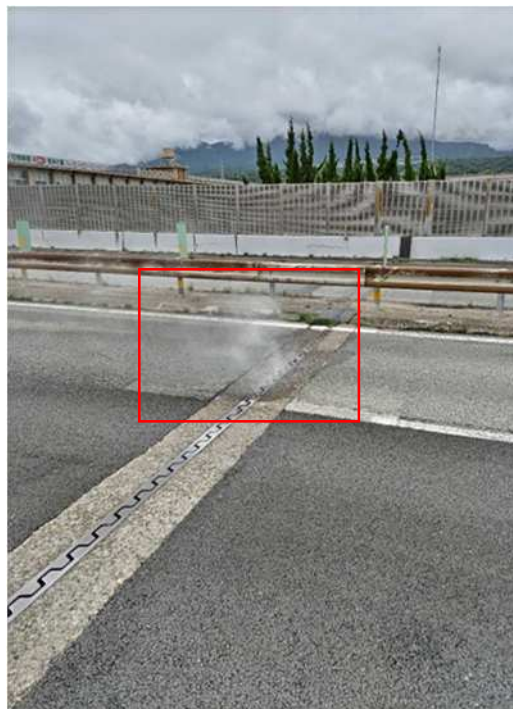
TEL. 0120-236-208(フリーダイヤル)

※上記電話をご利用になれない場合 TEL. 052-223-0040(通話料有料)



位置図

赤枠のように煙状になった水が  
噴き出している状態



現場状況