

2026年6月24日
 中日本高速道路株式会社 名古屋支社
 西日本高速道路株式会社 関西支社

《お知らせ》

**E1A 伊勢湾岸道・E1A 新名神集中工事は6月24日(水)をもって終了しました。
 工事へのご理解とご協力をいただき、誠にありがとうございました。**

6月24日(水)6時をもちまして、E1A 伊勢湾岸自動車道(伊勢湾岸道)湾岸弥富インターチェンジ(IC)～刈谷スマートIC(上下線)およびE1A 新名神高速道路(新名神)草津ジャンクション(JCT)～菰野IC(上下線)、亀山西JCT～亀山JCT(下り線)の集中工事(昼夜連続・車線規制、夜間通行止め、昼夜連続SA閉鎖、夜間IC/JCT/PA閉鎖)は終了しました。

工事期間中は渋滞の発生により、お客さまには大変ご迷惑をおかけしましたこととお詫び申し上げます。また、同期間中、お出かけ時間の変更や迂回など、工事へのご理解とご協力をいただき、誠にありがとうございました。

以下、伊勢湾岸道・新名神集中工事で実施した工事の概要、工事による渋滞発生状況などを報告いたします。

- 工事区間: E1A 伊勢湾岸道 刈谷スマートIC～湾岸弥富IC(上下線)
 E1A 新名神 菰野IC～草津JCT(上下線)
 亀山西JCT～亀山JCT(下り線)
- 工事期間: 5月11日(月)23時～6月24日(水)6時
 ※新名神は、5月29日(金)21時に終了
- 工事内容: 舗装補修工事、橋梁の伸縮装置取替工事、斜材ケーブル補修工事、新名神の6車線化工事など
- 状況写真:
 ○舗装補修工事

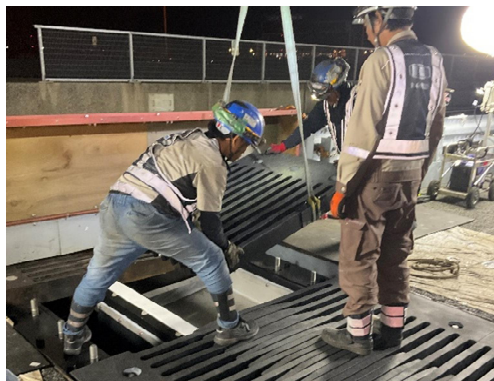


新しい舗装の舗設



工事完了後

○橋梁の伸縮装置取替工事



新しい伸縮装置部材の設置



工事後

○斜材ケーブル補修工事

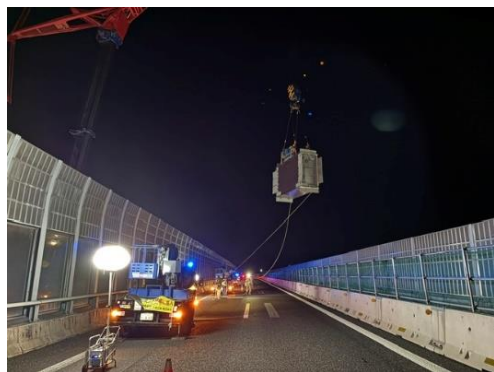


ロープ高所作業の状況(遠景)



ロープ高所作業の状況(近景)

○新名神の6車線化工事



橋梁の桁架設



車線を拡幅するために必要となる
仮設防護柵の設置

○道路維持作業(清掃・草刈など)、道路構造物や設備の点検



樹木の^{せんてい}剪定



トンネルの点検

■工事による渋滞の発生状況

今回の伊勢湾岸道・新名神集中工事の主な渋滞発生状況は以下のとおりです。渋滞の発生により、お客さまには大変ご迷惑をおかけしましたこととお詫びいたします。

<伊勢湾岸道 上り線>

主な渋滞発生箇所	最大渋滞長	渋滞ピーク日時	渋滞要因
名港潮見 IC 付近を先頭	12.9km	6月8日(月) 17時00分ごろ	車線規制
名港潮見 IC 付近を先頭	11.3km	5月22日(金) 23時00分ごろ	車線規制
東海 IC 付近を先頭	11.0km	6月4日(木) 8時00分ごろ	車線規制

<新名神 上り線>

主な渋滞発生箇所	最大渋滞長	渋滞ピーク日時	渋滞要因
甲南 IC 付近を先頭	13.4 km	5月21日(木) 22時00分ごろ	車線規制
信楽 IC 付近を先頭	11.1 km	5月20日(水) 18時00分ごろ	車線規制
信楽 IC 付近を先頭	11.1 km	5月21日(木) 8時00分ごろ	車線規制

<新名神 下り線>

主な渋滞発生箇所	最大渋滞長	渋滞ピーク日時	渋滞要因
信楽 IC 付近を先頭	15.0 km	5月22日(金) 5時00分ごろ	車線規制
金勝山トンネル付近を先頭	15.0 km	5月25日(月) 23時00分ごろ	車線規制
金勝山トンネル付近を先頭	15.0 km	5月26日(火) 5時00分ごろ	車線規制

■今後の改善

工事期間中にお客さまから渋滞や情報提供、規制方法に関してご意見やご要望をいただいておりますので、今後の集中工事の計画に反映してまいります。

■お知らせ

E1 名神高速道路 吹田 IC～一宮 JCT(上下線)など以下の区間で8月22日(土)0時から9月12日(土)6時までの間、集中工事(昼夜連続・車線規制、夜間通行止め、昼夜連続 IC 閉鎖、夜間 IC/JCT/SA/PA 閉鎖)を予定しております。引き続き、ご理解とご協力をお願いいたします。

道路名	実施区間・箇所
E1 名神高速道路	吹田 IC～一宮 JCT (上下線)
E41 東海北陸自動車道	一宮 JCT～ ^{み ぶ かかみがほら} 岐阜各務原 IC (下り線)
E1A 新名神高速道路	高槻 IC～高槻 JCT (上下線)
E9 京都縦貫自動車道	長岡京 IC～ ^{く み や ま} 大山崎 JCT (上下線)
E88 京滋バイパス	大山崎 JCT～久御山 IC (上下線)

専用 WEB サイト: <https://meishin-nexco.com/>

以 上