

2026年6月4日

中日本高速道路株式会社 名古屋支社

## 《 お知らせ 》

**E23 伊勢道 松阪 IC(上下線出入口)の夜間閉鎖は、  
6月4日(木)をもって終了しました。  
工事へのご理解とご協力をいただき、誠にありがとうございました。**

6月4日(木)6時をもちまして、E23 伊勢道 松阪 IC 上下線出入口の夜間閉鎖は終了しました。

工事期間中は、他のインターチェンジへ迂回いただくとともに、工事へのご理解とご協力をいただき誠にありがとうございました。

以下、本工事で実施した工事概要や工事状況などを報告します。

■工事内容 : 舗装補修工事

■工事期間 : E23 伊勢道 松阪 IC 上下線入口

5月18日(月)、19日(火) 各日 20時～翌6時 (2 夜間)

E23 伊勢道 松阪 IC 上下線出口

5月25日(月)、26日(火)、28日(木)、6月3日(水) 各日 20時から翌6時まで(4 夜間)

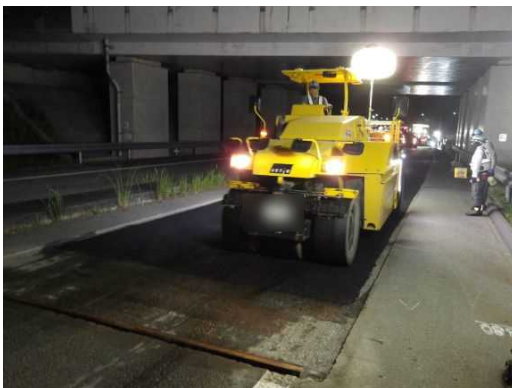
■状況写真



<舗装補修前の状況>



<舗装補修後の状況>



<施工状況>



<施工状況>