

2026年6月2日

中日本高速道路株式会社 名古屋支社

《 お知らせ 》

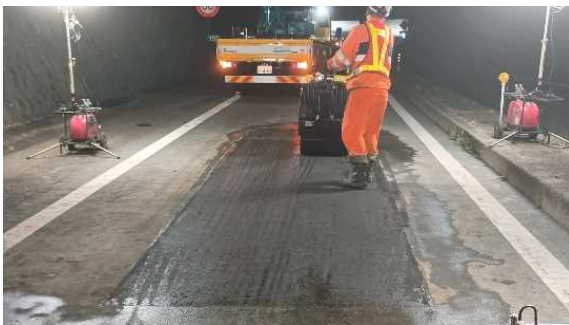
**E23 伊勢道 伊勢西 IC～伊勢 IC の夜間通行止めは、
6月2日(火)をもって終了しました。
工事へのご理解とご協力をいただき、誠にありがとうございました。**

6月2日(火)4時30分をもちまして、E23 伊勢自動車道(伊勢道)伊勢西 IC～伊勢 IC の夜間通行止めは終了しました。

工事期間中は、迂回など工事へのご理解とご協力をいただき、誠にありがとうございました。

以下、本工事で実施した工事概要や工事状況などを報告します。

- 工事内容 : 舗装補修や橋梁およびトンネル設備の点検、補修、清掃や CCTV カメラ設置など
- 工事期間 : 6月1日(月) 20時から翌4時30分まで
- 状況写真



＜舗装補修＞



＜伊勢トンネルの照明設備の点検・清掃＞

■お知らせ

片側1車線区間のトンネルの点検・補修・清掃などのため、来年度にも夜間通行止めを予定しています。