

## 《お知らせ》

**C2 名二環・E23 東名阪道集中工事は4月24日(金)をもって終了しました。  
工事へのご理解とご協力をいただき、誠にありがとうございました。**

4月24日(金)0時10分をもちまして、C2 名古屋第二環状自動車道(名二環)上社南インターチェンジ(IC)～名古屋西ジャンクション(JCT)(内外回り)およびE23 東名阪自動車道(東名阪道)名古屋西IC～亀山IC(上下線)の集中工事(昼夜連続・通行止め、昼夜連続・車線規制、昼夜連続 IC/PA 閉鎖、夜間 IC 閉鎖)は終了しました。

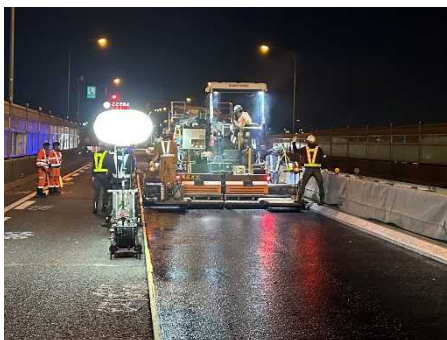
工事期間中は渋滞が発生し、お客さまには大変ご迷惑をおかけしましたこととお詫びいたします。また、同期間中、お出かけ時間の変更や迂回など、工事へのご理解とご協力をいただき、誠にありがとうございました。

以下、名二環・東名阪道集中工事で実施した工事の概要、工事による渋滞発生状況を報告いたします。

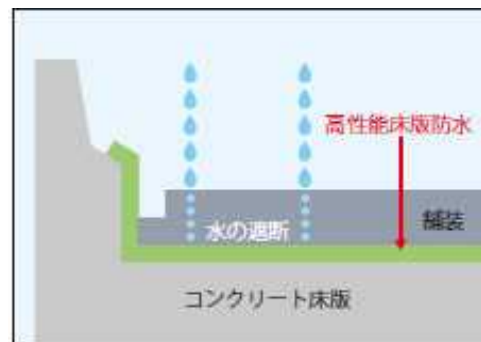
- 工事区間: C2 名二環 上社南 IC～名古屋西 JCT(内外回り)  
※昼夜連続・通行止め 清洲 JCT～名古屋西 JCT(外回り)  
E23 東名阪道 名古屋西 IC～亀山 IC(上下線)
- 工事期間: 4月2日(木)22時00分～4月24日(金)0時10分
- 工事内容: 橋梁床版防水工事、舗装および床版補修工事、道路維持作業(清掃・草刈など)、道路構造物や設備の点検など

### ■ 状況写真:

#### ○ 橋梁床版防水工事



床版防水工の施工状況



床版防水工のイメージ

○舗装および床版補修工事

・床版補修



床版の損傷部分の除去



床版の補修状況

・舗装補修

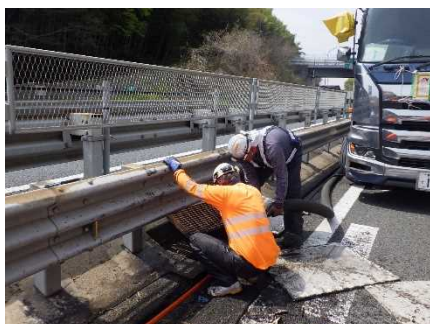


アスファルトの舗設状況



舗装の転圧等状況

○道路維持作業(清掃・草刈など)、道路構造物や設備の点検



円形水路の清掃状況



道路構造物の点検状況

■工事による渋滞の発生状況

今回の名二環・東名阪道集中工事の主な渋滞発生状況は以下のとおりです。渋滞の発生により、お客さまには大変ご迷惑をおかけしましたこととお詫びいたします。

<東名阪道 上り線>

主な渋滞発生箇所	最大渋滞長	渋滞ピーク日時	渋滞要因
四日市IC付近を先頭	16.1km	4月23日(木) 17時30分ごろ	交通集中および車線規制
御在所SA付近を先頭	16.0km	4月21日(火) 17時00分ごろ	車線規制
名古屋西IC付近を先頭	15.2km	4月9日(木) 17時30分ごろ	車線規制および事故

<東名阪道 下り線>

主な渋滞発生箇所	最大渋滞長	渋滞ピーク日時	渋滞要因
御在所 SA 付近を先頭	16.8km	4月15日(水) 7時00分ごろ	車線規制
御在所 SA 付近を先頭	15.8km	4月7日(火) 15時30分ごろ	車線規制
御在所 SA 付近を先頭	15.8km	4月8日(水) 7時30分ごろ	車線規制

<新名神・亀山連絡路>

主な渋滞発生箇所	最大渋滞長	渋滞ピーク日時	渋滞要因
上り線・亀山 JCT 付近を先頭	3.7km	4月14日(火) 7時30分ごろ	車線規制
上り線・亀山 JCT 付近を先頭	3.7km	4月15日(水) 7時30分ごろ	交通集中および車線規制
上り線・亀山 JCT 付近を先頭	3.7km	4月16日(木) 10時00分ごろ	車線規制

■今後の改善

工事期間中にお客さまから渋滞や情報提供、規制方法に関してご意見やご要望をいただいております。今後の集中工事の計画に反映してまいります。

■お知らせ

E1A 伊勢湾岸自動車道およびE1A 新名神高速道路において、次のとおり集中工事(昼夜連続・車線規制、夜間通行止め、昼夜連続 SA 閉鎖、夜間 IC/JCT/PA 閉鎖)を予定しております。引き続き、ご理解とご協力をお願いいたします。

- ・日時：5月11日(月)23時から6月30日(火)6時まで
- ・区間：E1A 伊勢湾岸自動車道 湾岸弥富 IC～刈谷スマート IC(上下線)  
E1A 新名神高速道路 草津 JCT～菰野 IC(上下線)、亀山西 JCT～亀山 JCT(下り線)
- ・専用 WEB サイト：<https://chukyo.c-nexco.co.jp/iss1-2026/>

以 上