

2025 年 12 月 19 日
中日本高速道路株式会社 名古屋支社

《お知らせ》

**E19 中央道(土岐 JCT～小牧東 IC および 松川 IC～中津川 IC)
リニューアル工事は 12 月 19 日(金)をもって終了しました。
工事へのご理解とご協力をいただき、誠にありがとうございました。**

E19 中央自動車道(中央道)土岐ジャンクション(JCT)～小牧東インターチェンジ(IC)(上下線)および松川 IC～中津川 IC(上下線)で実施していた中央道リニューアル工事は、12 月 19 日(金)15 時 30 分をもって終了しました。

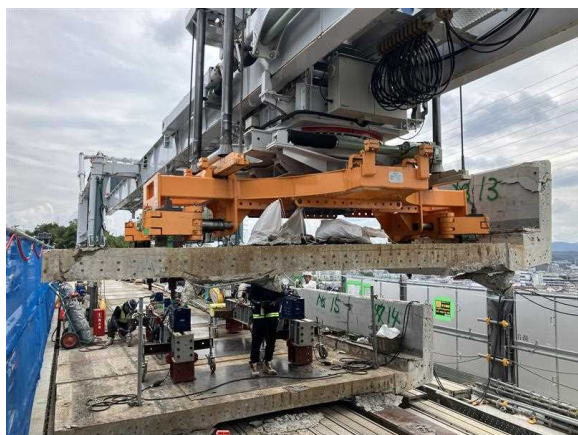
工事期間中は渋滞が発生し、お客さまには大変ご迷惑をおかけしましたこととお詫び申し上げます。また、お出かけ時間の^う変更や迂回などにご協力いただくとともに、工事へのご理解とご協力をいただき、誠にありがとうございました。

以下、中央道リニューアル工事で実施した工事の概要、工事による渋滞発生状況を報告いたします。

- 工事区間： (1)土岐 JCT～小牧東 IC(上下線)
(2)松川 IC～中津川 IC(上下線)
- 工事期間： (1)5 月 7 日(水)5 時 00 分 ～ 12 月 19 日(金)15 時 30 分
(2)5 月 12 日(月)6 時 00 分～ 11 月 27 日(木)12 時 00 分
- 工事内容： ・老朽化した橋梁のコンクリート床版を新しい床版に取り替える工事
・床版防水および橋梁補修・床版補修工事

■状況写真

【床版取替工事(北市場^{きたいちば}高架橋)】



施工中



施工後

【床版防水工事(久米川橋)】



施工中



施工後

■工事による渋滞の発生状況

今回の中央道リニューアル工事に伴う渋滞発生状況は以下のとおりです。渋滞の発生により、お客さまには大変ご迷惑をおかけしましたこととお詫び申し上げます。

<上り線>

主な渋滞発生箇所	渋滞長	渋滞ピーク日時	渋滞要因
土岐 JCT 付近を先頭	15.0km	11 月 26 日(水) 11 時 00 分ごろ	車線規制
園原 IC 付近を先頭	13.8km	7 月 26 日(土) 14 時 45 分ごろ	車線規制
園原 IC 付近を先頭	12.5km	11 月 1 日(土) 15 時 00 分ごろ	車線規制

<下り線>

主な渋滞発生箇所	渋滞長	渋滞ピーク日時	渋滞要因
多治見 IC 付近を先頭	13.5km	8 月 1 日(金) 17 時 45 分ごろ	車線規制
網掛トンネル出口付近を先頭	11.0km	7 月 21 日(月・祝) 18 時 00 分ごろ	車線規制
多治見 IC 付近を先頭	10.5km	8 月 3 日(日) 16 時 00 分ごろ	車線規制

■今後の改善

工事期間中にお客さまから渋滞や情報提供に関してご意見やご要望をいただいております。今後のリニューアル工事の計画に反映してまいります。

■お知らせ

中央道では 2026 年度にも老朽化した橋梁を補修するため長期間にわたる規制を伴うリニューアル工事を予定しています。引き続き、ご理解とご協力をお願いいたします。