

## 《 お知らせ 》

E19 中央道 多治見 IC～小牧東 IC の夜間通行止め、  
多治見 IC 下り線出口および土岐 JCT(C3 東海環状道(内外回り)から  
E19 中央道(下り線)へのランプ)の夜間閉鎖は、12 月 11 日(木)をもって終了しました。  
工事へのご理解とご協力をいただき、誠にありがとうございました。

12 月 11 日(木)6 時をもちまして、E19 中央自動車道(中央道)多治見インターチェンジ(IC)～小牧東 IC の夜間通行止め、多治見 IC 下り線出口および土岐ジャンクション(JCT)(C3 東海環状道(内外回り)から E19 中央道(下り線)へのランプ)の夜間閉鎖は終了しました。

工事期間中は、国道 19 号など一般道へ迂回いただくとともに、工事へのご理解とご協力をいただき、誠にありがとうございました。

以下、本工事で実施した工事概要、工事状況などを報告します。

■工事内容： 跨高速道路橋の撤去工事、中央道リニューアル工事に伴う路面標示工事

■工事期間： ・多治見 IC～小牧東 IC(上下線) 夜間通行止め

11 月 25 日(火) 20 時 00 分から翌 5 時 30 分まで

11 月 26 日(水)、27 日(木)、12 月 1 日(月)、5 日(金) 各日 20 時 00 分から翌 6 時 00 分まで

・多治見 IC 下り線(名古屋方面)出口 夜間閉鎖

土岐 JCT 東海環状道(内外回り)から中央道(下り線)へのランプ 夜間閉鎖

12 月 10 日(木) 20 時 00 分から翌 6 時 00 分まで

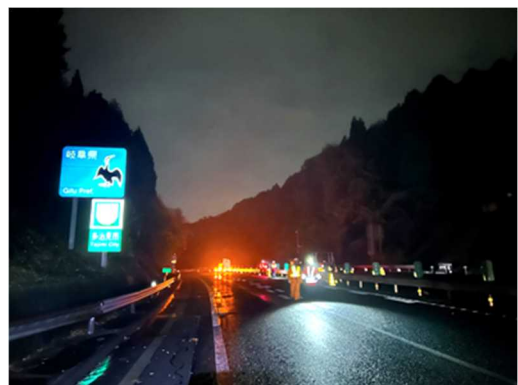
■状況写真：

＜跨高速道路橋の撤去工事＞

不要となった跨高速道路橋(富士見橋、大山橋)の撤去をおこないました。



撤去前



撤去後

＜中央道リニューアル工事のための路面標示工事＞

多治見 IC に隣接する北市場高架橋では、中央道リニューアル工事として、下り線の床版取替工事を実施しており、床版取替の片づけ作業として、下り線の路面標示の書き換え工事をおこないました。

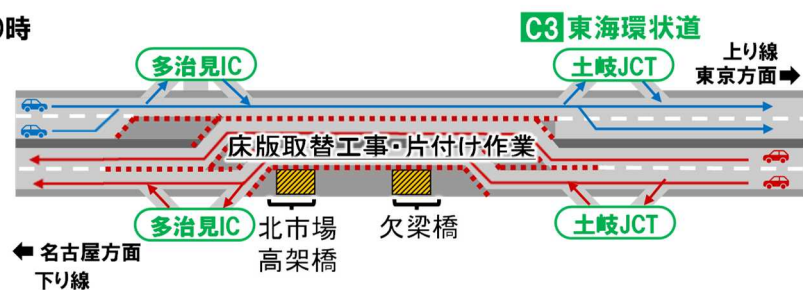


工事前

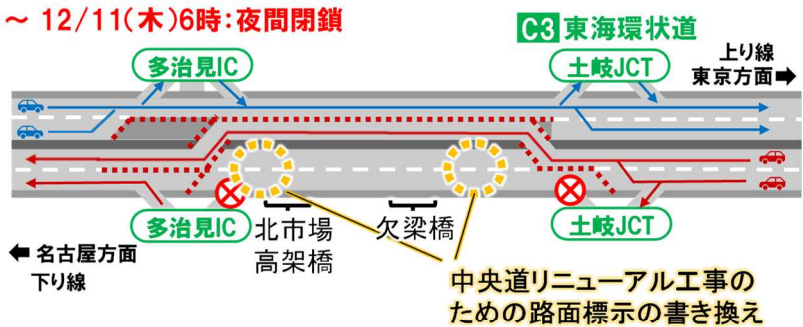


工事後

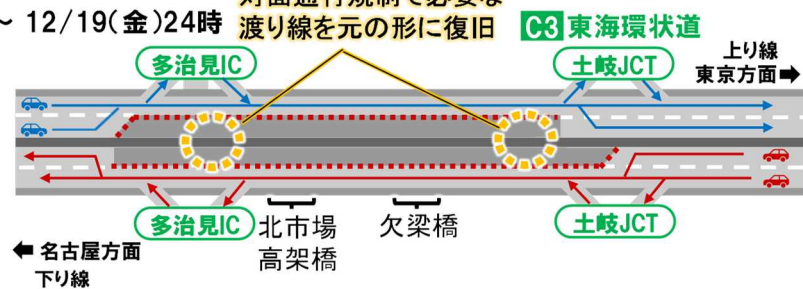
■ ～ 12/10(水)20時



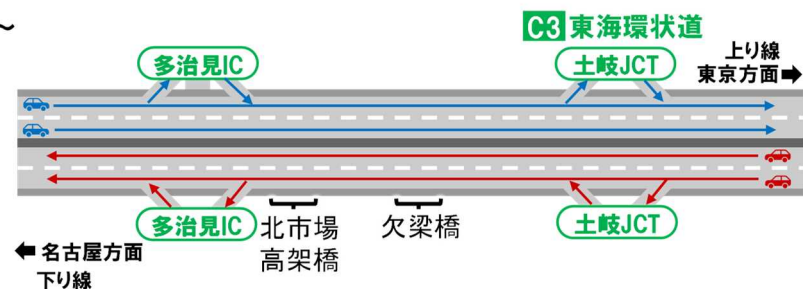
■ 12/10(水)20時 ～ 12/11(木)6時:夜間閉鎖



■ 12/11(木)6時 ～ 12/19(金)24時 対面通行規制で必要な渡り線を元の形に復旧



■ 12/20(土)0時 ～



■お知らせ

E19 中央道 小牧東 IC～土岐 JCT(上下線)では、12 月 19 日(金)24 時まで、中央道リニューアル工事を実施しております。昼夜連続・車線規制をおこなっておりますので、注意してご走行ください。

詳細は中央道リニューアル工事専用 WEB サイト(<https://chukyo.c-nexco.co.jp/cr1-2025/>)でご確認ください。引き続き、ご理解とご協力をお願いいたします。



コンクリート床版の撤去(イメージ)



過年度の中央道リニューアル工事の状況