

2024年11月6日  
中日本高速道路株式会社 名古屋支社

## 《 お知らせ 》

C2 名二環 山田東 IC 内回り(飛島方面)出口閉鎖は、予定通り終了しました。  
工事へのご理解とご協力をいただき誠にありがとうございました。

11月6日(水)5時をもちまして、C2 名古屋第二環状自動車道(名二環) 山田東インターチェンジ(IC)の内回り(飛島方面)出口閉鎖は終了しました。工事中は近隣のICをご利用いただくなど、工事へのご理解とご協力をいただき誠にありがとうございました。

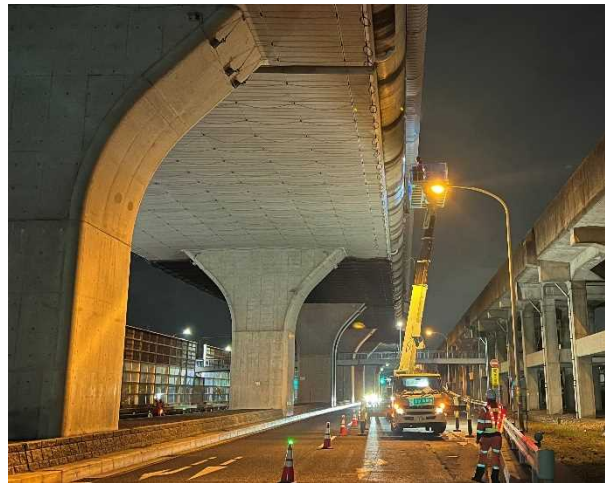
以下、本工事で実施した工事概要、工事状況などを報告します。

■工事内容 : 橋梁付属物(橋梁下面に設置されている吸音板)の補強工事  
(吸音板を補強するためのワイヤーを設置)

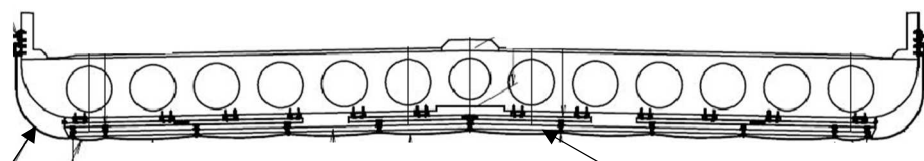
■工事期間 : 11月5日(火) 22時から翌5時まで

■状況写真 :

○橋梁付属物の補強工事



吸音板を補強するためのワイヤー設置状況



吸音板を補強するためのワイヤー

吸音板