

## 《 お知らせ 》

E23 東名阪道 蟹江 IC、桑名 IC、四日市 IC、鈴鹿 IC、大山田 PA および鈴鹿臨時駐車場の IC 閉鎖、PA 閉鎖は 11 月 1 日(金)6 時をもって終了しました。  
工事へのご理解とご協力をいただき誠にありがとうございました。

11 月 1 日(金)6 時をもちまして、E23 東名阪自動車道(東名阪) 蟹江インターチェンジ(IC)、桑名 IC、四日市 IC、鈴鹿 IC、大山田パーキングエリア(PA)および鈴鹿臨時駐車場の IC 閉鎖、PA 閉鎖は終了しました。

お客さまには大変ご迷惑をおかけしましたこととお詫び申し上げます。また、工事期間中は近隣の IC や休憩施設をご利用いただくなど、工事へのご理解とご協力をいただき誠にありがとうございました。

以下、本工事で実施した工事概要、工事状況などを報告します。

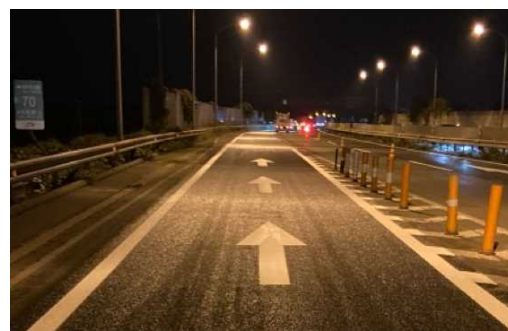
### ■工事内容 : 舗装補修工事 など

■工事期間 : 蟹江 IC	9 月 30 日(月)20 時から 10 月 2 日(水)20 時 10 月 21 日(月)20 時から 10 月 23 日(水)20 時
大山田 PA	10 月 9 日(水)、10 日(木)、24 日(木)、28 日(月) 各日 21 時～翌 6 時
四日市 IC	10 月 9 日(水) 21 時～翌 6 時
鈴鹿 IC	10 月 15 日(火)、16 日(水)、17 日(木)、25 日(金)、31 日(木) 各日 21 時～翌 6 時
鈴鹿臨時駐車場	10 月 15 日(火)、16 日(水) 各日 21 時～翌 6 時
桑名 IC	10 月 17 日(木)、30 日(水) 各日 21 時～翌 6 時

### ■状況写真 : 舗装補修工事



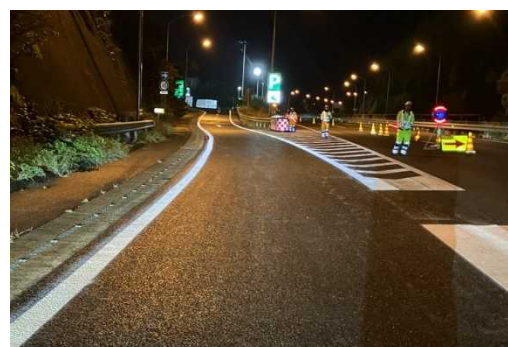
鈴鹿 IC(施工前)



鈴鹿 IC(施工後)



大山田 PA(施工前)



大山田 PA(施工後)