

## 《 お知らせ 》

### E19 中央道 辰野PA（上り線）の工事による夜間閉鎖は 10月21日（月）4時30分に終了しました ご理解とご協力をいただきまして誠にありがとうございました

E19 中央自動車道（中央道） 辰野パーキングエリア（PA）上り線で実施しておりました、工事による夜間閉鎖は、10月21日（月）4時30分に終了しました。

工事規制に伴い、ご利用のお客さまには大変ご迷惑をおかけしましたことをお詫び申し上げます。また、工事へのご理解とご協力をいただきまして、誠にありがとうございました。

■工事内容： 駐車マス増設工事及び流出入ランプを含めた休憩施設内の舗装補修工事

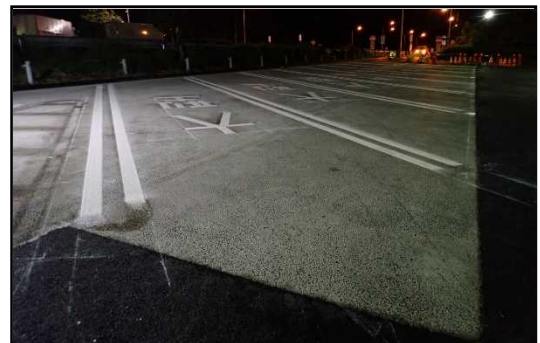
■工事期間： 9月28日（土）～10月20日（日）の土日6夜間（20時～翌6時）

■状況写真：

#### ○駐車マス増設工事



工事中

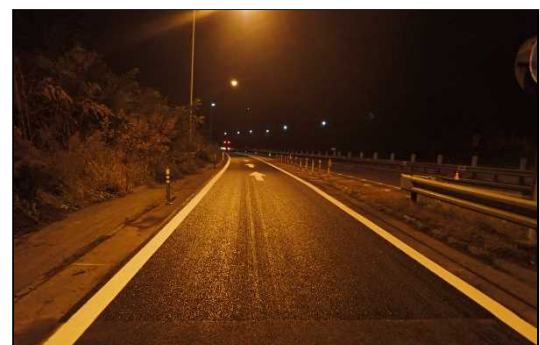


工事後

#### ○舗装補修工事



工事中



工事後

■渋滞状況について

工事期間中、渋滞の発生はありませんでした。