

《お知らせ》

**E1A 伊勢湾岸道集中工事は7月10日(水)をもって終了いたしました。
工事へのご理解とご協力をいただき誠にありがとうございました。**

E1A 伊勢湾岸自動車道(伊勢湾岸道)飛島ジャンクション(JCT)～四日市ジャンクション(JCT)(下り線)で実施していた伊勢湾岸道集中工事は、7月10日(水)8時40分をもって終了しました。

工事期間中は渋滞が発生し、お客さまには大変ご迷惑をおかけしましたことをお詫び申し上げます。また、お出かけ時間の変更や迂回など、工事へのご理解とご協力をいただき、誠にありがとうございました。

以下、伊勢湾岸道集中工事で実施した工事の概要、工事による渋滞発生状況を報告いたします。

- 工事区間: 伊勢湾岸道 飛島 JCT～四日市 JCT(下り線)
- 工事期間: 6月12日(水)6時～7月10日(水)8時40分
- 工事内容: 橋梁伸縮装置取替工事

■状況写真

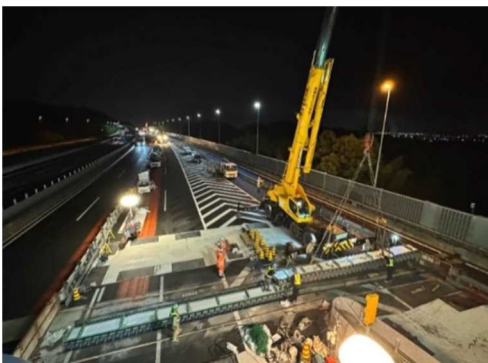
○橋梁の伸縮装置(橋梁の継ぎ目部分)の取り替え工事



施工前



施工後



施工状況



施工状況

■工事による渋滞の発生状況

今回の伊勢湾岸道集中工事の主な渋滞発生状況は以下のとおりです。渋滞の発生により、お客さまには大変ご迷惑をおかけしましたこととお詫び申し上げます。

<下り線>

主な渋滞発生箇所	最大渋滞長	渋滞ピーク日時	渋滞要因
湾岸桑名 IC 付近を先頭	15.4km	6月21日(金) 10時ごろ	車線規制
湾岸長島 IC 付近を先頭	14.8km	7月4日(木) 10時ごろ	車線規制および交通事故
弥富木曾岬 IC を先頭	10.7km	6月14日(金) 10時ごろ	車線規制

■今後の改善

工事期間中にお客さまから渋滞や情報提供に関してご意見やご要望をいただいております。今後の工事計画に反映してまいります。

なお、E1 名神 小牧 IC～吹田 IC(上下線)では 2024 年 8 月 24 日(土)0時から 9 月 14 日(土)24 時までの間、集中工事(昼夜連続・車線規制、夜間通行止め、夜間 IC 閉鎖)を予定しております。引き続き、ご理解とご協力をお願いいたします。