

2024年4月16日
中日本高速道路株式会社 名古屋支社

《 お知らせ 》

C2 名二環集中工事は4月16日(火)をもって終了しました 工事へのご理解とご協力をいただきまして誠にありがとうございました

C2 名古屋第二環状自動車道(名二環)有松インターチェンジ(IC)～名古屋西ジャンクション(JCT)(内外回り)で実施しておりました集中工事(昼夜連続・通行止め、夜間 IC 閉鎖)は、4月16日(火)4時をもって終了しました。

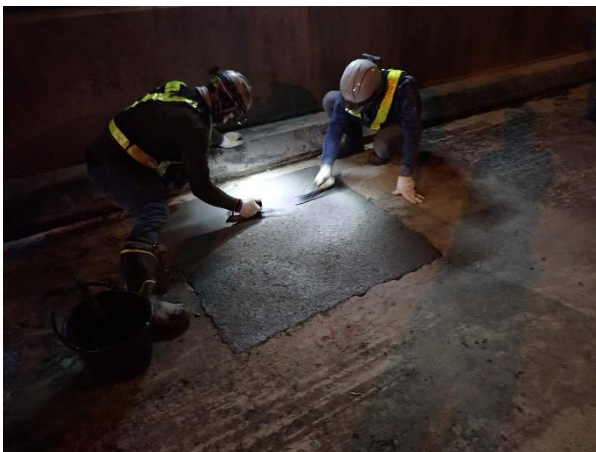
工事期間中は渋滞が発生し、お客さまには大変ご迷惑をおかけしましたことをお詫び申し上げます。また、お出かけ時間の変更や迂回など、工事へのご理解とご協力をいただきまして、誠にありがとうございました。

以下、名二環集中工事で実施した工事の概要、工事による渋滞発生状況などをご報告いたします。

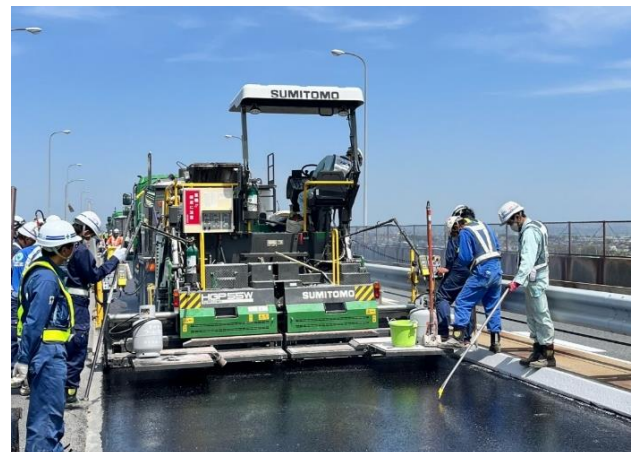
- 工事区間： C2 名二環 有松 IC～名古屋西 JCT 内外回り
- 工事期間： 4月2日(火)22時から4月16日(火)4時まで
- 工事内容： 橋梁床版防水工事、舗装補修工事、道路構造物や設備の点検・補修など

■工事の実施状況

【橋梁補修および床版防水工事】



老朽化した床版の補修状況



床版防水の施工状況

【舗装補修工事】



アスファルト舗装の施工中



レーンマークの施工完了

【道路構造物の点検・補修】



遮音壁の取り替え状況



橋梁の点検状況

■渋滞状況について

本工事の高速道路(名古屋高速道路含む)での主な渋滞発生状況は以下のとおりです。渋滞の発生や迂回により、お客さまには大変ご迷惑をおかけしましたことをお詫び申し上げます。

主な渋滞発生箇所	最大渋滞長	渋滞ピーク日時	渋滞要因
名古屋第二環状自動車道 内回り 清洲西 IC 付近を先頭	4km	4月9日(火) 7時40分ごろ	交通集中
名古屋高速道路 都心環状 錦橋出口付近を先頭	3km	4月11日(木) 17時15分ごろ	交通集中
名古屋高速道路 都心環状 明道町 JCT 付近を先頭	3km	4月11日(木) 8時20分ごろ	交通集中
名古屋高速道路 都心環状 明道町 JCT 付近を先頭	4km	4月12日(金) 16時50分ごろ	交通集中

■今後の改善

お客さまからいただいた渋滞や情報提供などのご意見・ご要望を参考に、今後の集中工事の計画に反映してまいります。

なお、5月7日(火)から5月18日(土)までの間、E1A 新名神 草津 JCT～菰野 IC(上下線)で集中工事を予定しております。ご理解とご協力をお願いいたします。

以 上