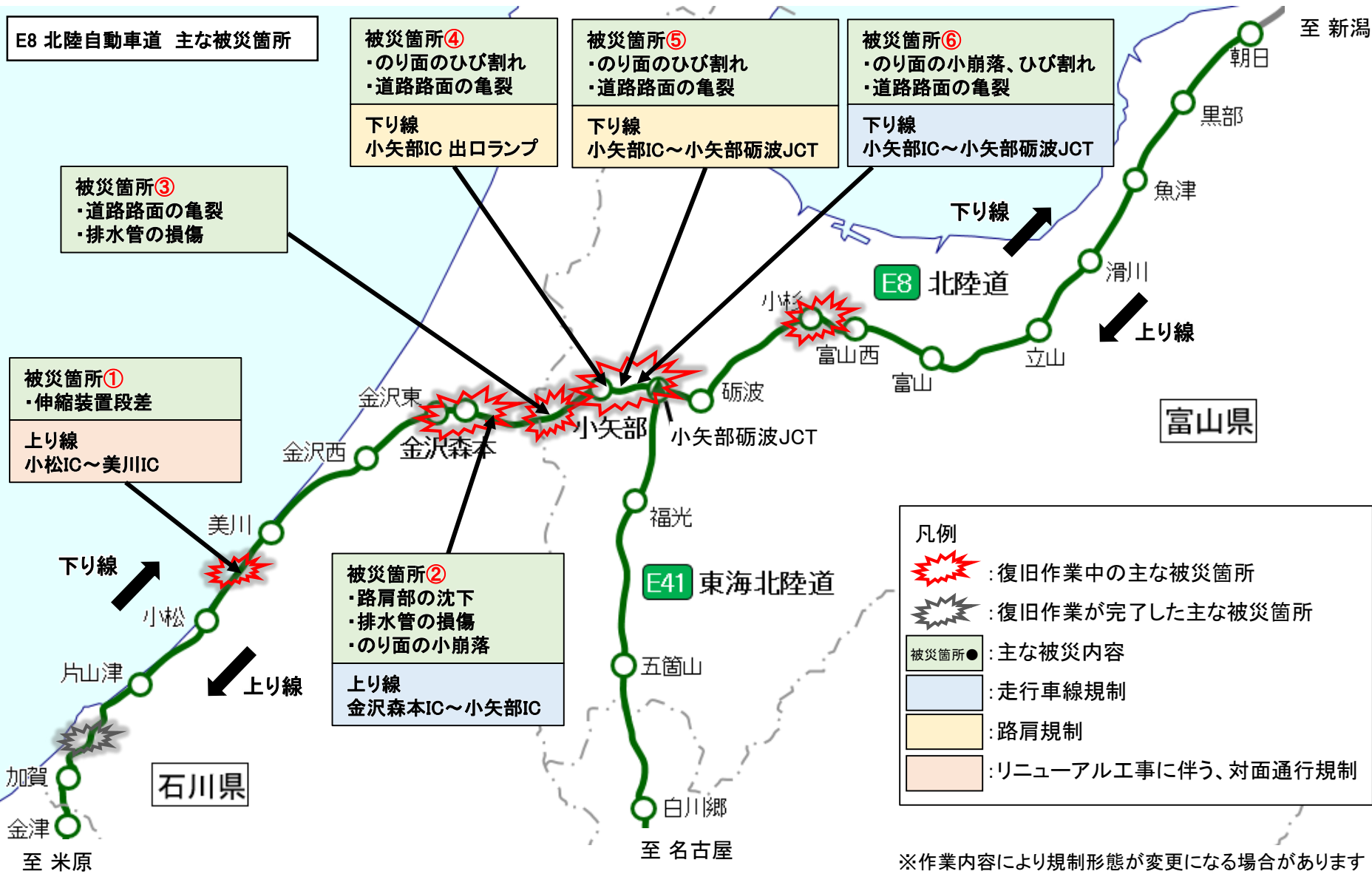


令和6年 能登半島地震による北陸自動車道の被災および道路復旧状況

2024年4月17日 時点

2024年1月1日に発生した能登半島地震による災害の復旧状況や復旧作業に伴い一部区間で実施している交通規制の解除時期についてお知らせいたします。なお、交通規制に伴う渋滞は予測されておりません。長期間の交通規制により、お客さまにはご迷惑おかけしておりますが、引き続き、ご理解とご協力を頂きますようお願いいたします。

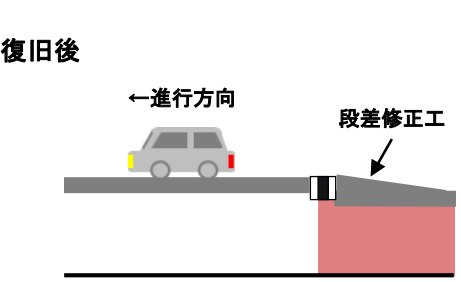
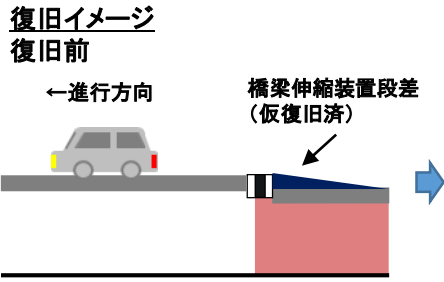
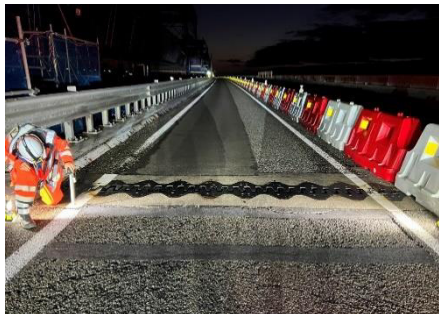


E8 北陸自動車道 主な被災箇所①の被災状況と復旧状況(1/3)



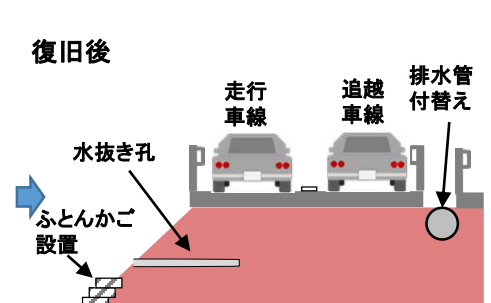
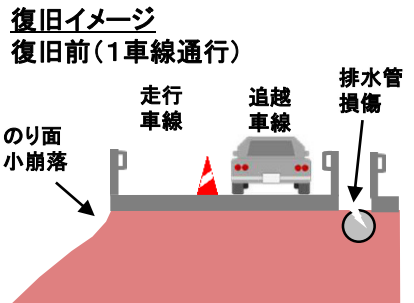
被災箇所①

- ❑ 位置
上り線※158KP付近
※対面通行規制で下り線を上下線として供用中。この供用中路線の上り線。
- ❑ 道路損傷概要
橋梁伸縮装置段差
- ❑ 対策完了見込み
2024年4月17日
- ❑ 被災状況
(2024年1月1日撮影)
- ❑ 復旧作業内容
段差修正工 (舗装打換)
※上り線のリニューアル工事に伴い、下り線を対面通行規制中
※当該箇所の補修は、4月17日(水)20時から翌6時まで、E8 北陸道 小松IC~美川ICで夜間通行止めを実施しておこないます。
- ❑ 復旧状況 : 仮復旧完了
(2024年1月9日撮影)



被災箇所②

- ❑ 位置
上り線185.7KP付近
- ❑ 道路損傷概要
排水管損傷 (1箇所)
のり面小崩落 (約15m)
- ❑ 対策完了見込み
2024年4月下旬
- ❑ 被災状況
(2024年1月2日撮影)
- ❑ 復旧作業内容
排水管付替え
ふとんかご設置
舗装舗設 **◀2024年4月下旬 規制解除目標**
盛土改良 (水抜き孔設置)
- ❑ 復旧状況 : ふとんかご設置中
(2024年4月12日撮影)



E8 北陸自動車道 主な被災箇所の被災状況と復旧状況(2/3)

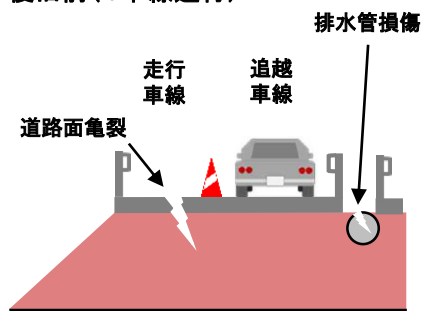
被災箇所③

- 位置
下り線193KP付近
- 道路損傷概要
道路面亀裂(約20m)
排水管損傷(1箇所)
- 対策完了見込み
2024年4月下旬
- 復旧作業内容
盛土改良(土質改良剤注入)
排水管付替え
舗装舗設
盛土改良(水抜き孔設置)
◀2024年4月下旬実施予定

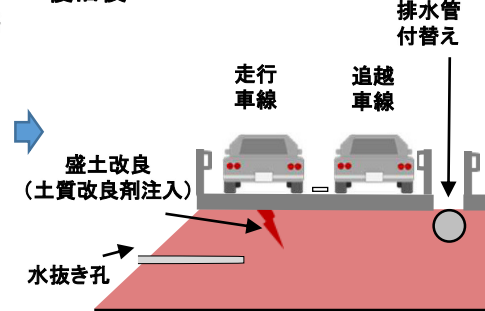
- 被災状況
(2024年1月2日撮影)
- 復旧状況 : 水抜き孔設置中
(2024年4月12日撮影)



復旧イメージ
復旧前(1車線通行)



復旧後



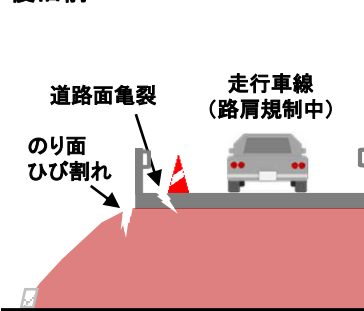
被災箇所④

- 位置
小矢部IC下り線出口ランプ
- 道路損傷概要
のり面ひび割れ(約30m)
道路面亀裂(ランプ全幅3本)
- 対策完了見込み
2024年6月末
- 復旧作業内容
置換盛土(のり面掘削・盛土)
ふとんかご設置
よう壁補修
防護柵設置 ◀2024年5月中旬
規制解除目標
舗装舗設

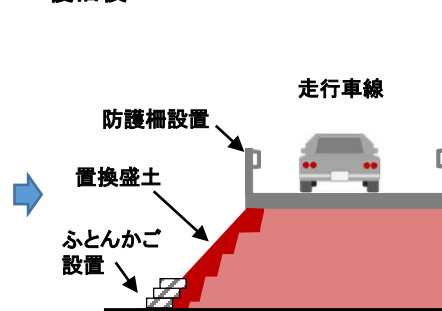
- 被災状況
(2024年1月1日撮影)
- 復旧状況 : 置換盛土施工中
(2024年4月8日撮影)



復旧イメージ
復旧前



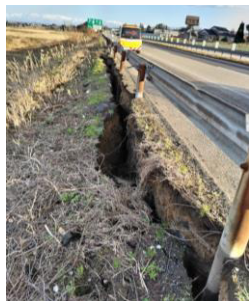
復旧後



E8 北陸自動車道 主な被災箇所の被災状況と復旧状況(3/3)

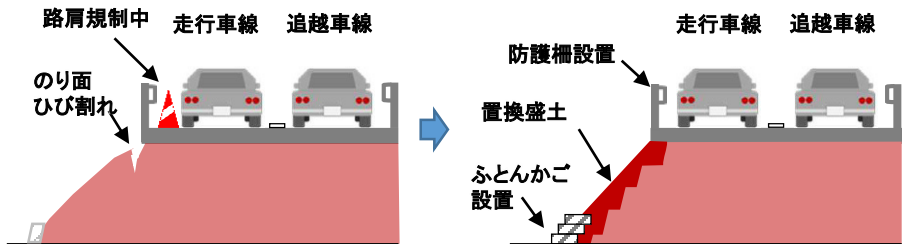
被災箇所⑤

- 位置
下り線198.2KP付近
- 道路損傷概要
のり面ひび割れ(約30m)
- 対策完了見込み
2024年5月末
- 被災状況
(2024年1月5日撮影)
- 復旧作業内容
置換盛土(のり面掘削・盛土)
ふとんかご設置
防護柵設置
掘削部舗装舗設 **◀2024年4月下旬
規制解除目標**
- 走行舗装舗設
- 復旧状況:置換盛土施工中
(2024年4月8日撮影)



復旧イメージ
復旧前

復旧後



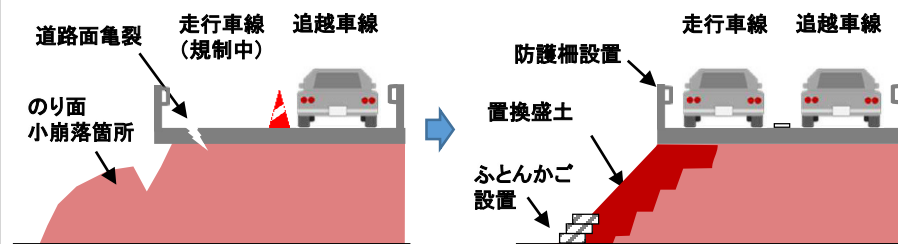
被災箇所⑥

- 位置
下り線202.6KP付近
- 道路損傷概要
のり面小崩落(約100m)
道路面亀裂(約50m)
- 対策完了見込み
2024年5月末
- 被災状況
(2024年1月1日撮影)
- 復旧作業内容
置換盛土(のり面掘削・盛土)
ふとんかご設置
防護柵設置
掘削部舗装舗設 **◀2024年4月下旬
規制解除目標**
- 走行・追越舗装舗設
- 復旧状況:置換盛土施工中
(2024年4月8日撮影)



復旧イメージ
復旧前(1車線通行)

復旧後



令和6年能登半島地震の被災地支援状況(NEXCO中日本)

ONEXCO中日本は、輪島市・珠洲市にトイレカーを計25台派遣しています。

派遣先	派遣内容	台数	派遣元	使用開始日	使用終了日
(輪島市) 若桑集会所	トイレカー	2台	NEXCO中日本	4月2日	未定
				4月16日	未定
(輪島市) ふれあいプラザニ勢	トイレカー (バイオトイレ)	1台	NEXCO中日本	3月18日	未定
(輪島市) 市ノ坂集会所	トイレカー	1台	NEXCO中日本	2月21日	未定
	トイレカー (バイオトイレ)	1台		2月22日	未定
(輪島市) 輪島中学校	トイレカー	2台	NEXCO中日本	2月21日	未定
				3月22日	未定
(輪島市) 大屋公民館	トイレカー	2台	NEXCO中日本	3月15日	未定
				1月26日	未定
(輪島市) 河原田公民館	トイレカー	2台	NEXCO中日本	4月16日	未定
(珠洲市) のとじ荘	トイレカー	2台	NEXCO中日本	1月26日	未定
		2台		3月25日	未定
(珠洲市) 三崎中学校	トイレカー	2台	NEXCO中日本	3月11日	未定
		1台		3月29日	未定
(珠洲市) みさき小学校	トイレカー	3台	NEXCO中日本	1月29日	未定
(珠洲市) 社会福祉協議会	トイレカー	2台	NEXCO中日本	3月15日	未定
				3月29日	未定
(珠洲市) 珠洲市営斎場	トイレカー	2台	NEXCO中日本	3月12日	未定
				3月14日	未定
合計(派遣中の車両台数)		25台			



バイオトイレカー
ふれあいプラザニ勢
(輪島市)



トイレカー
のとじ荘(珠洲市)

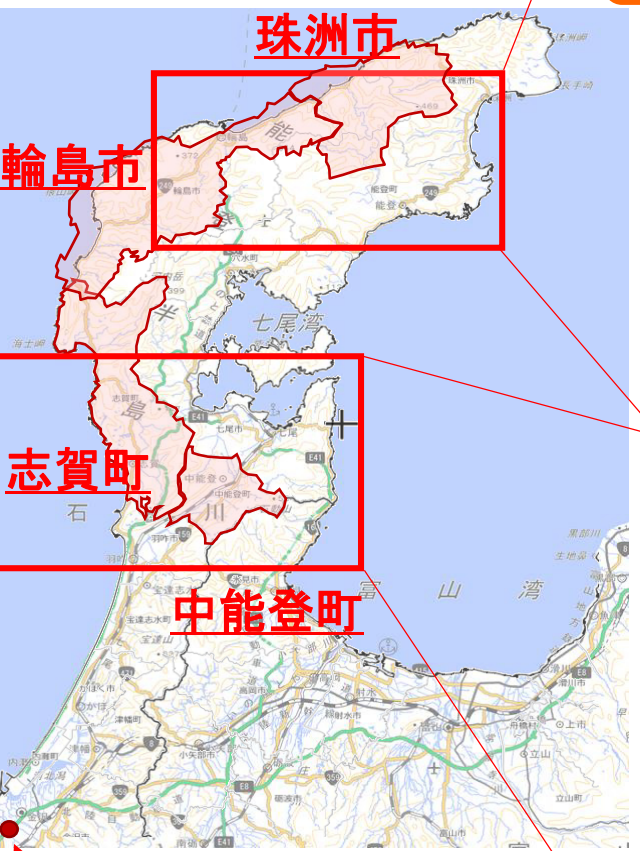
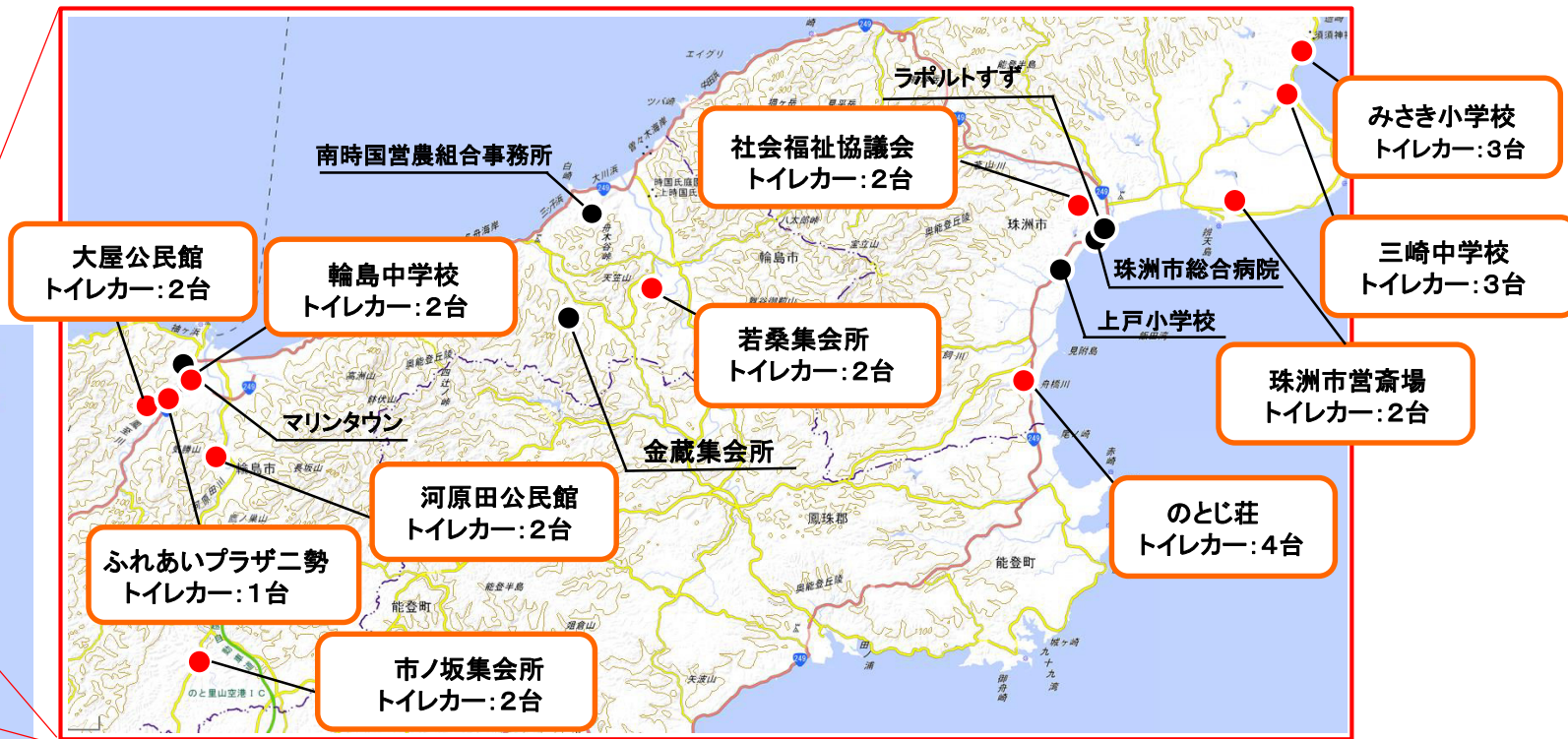


トイレカー
輪島中学校(輪島市)

派遣位置図

【凡例】

- ・・・派遣中
- ・・・派遣終了



引用: 国土地理院地図(電子国土 Web)

NEXCO中日本
金沢支社