

2023年11月29日

中日本高速道路株式会社 名古屋支社

《 お知らせ 》

**E8 北陸道 木之本 IC(上り線)の出入口閉鎖は、
11月29日(水)をもって終了しました。
工事へのご理解とご協力をいただき誠にありがとうございました。**

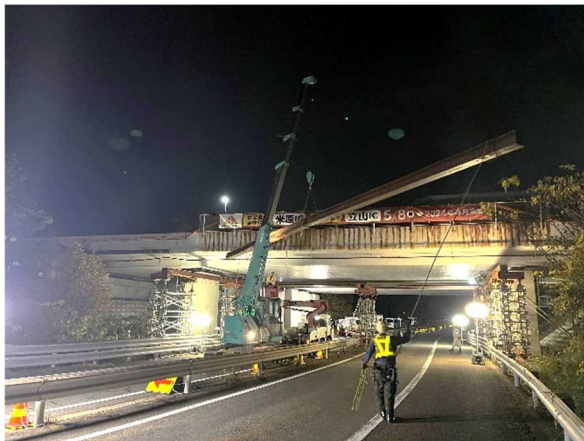
11月29日(水)をもちまして、E8 北陸自動車道(北陸道)木之本インターチェンジ(IC)上り線(米原方面)出入口閉鎖は終了しました。工事期間中は近隣の IC をご利用いただくなど、工事へのご理解とご協力をいただき誠にありがとうございました。

以下、本工事で実施した工事概要や工事状況などを報告します。

■工事内容 : 北陸道リニューアル工事(橋梁補修工事)で使用した仮設構造物の撤去工事

■工事期間 : 11月27日(月)20時から翌4時まで、28日(火)20時から翌2時まで

■状況写真



仮設構造物(支保工)の撤去状況



作業完了状況