



2022年7月25日

中日本高速道路株式会社 名古屋支社

西日本高速道路株式会社 関西支社

E1A 新名神(新四日市 JCT～草津 JCT)の集中工事(昼夜連続・車線規制、 夜間通行止め)は7月22日(金)をもって終了しました

—工事へのご理解とご協力をいただきまして誠にありがとうございました—

NEXCO 中日本 名古屋支社(名古屋市中区、支社長:池田 光次)、NEXCO 西日本 関西支社(大阪府茨木市、支社長:安達 雅人)が実施しておりました、E1A新名神高速道路(E1A 新名神)新四日市ジャンクション(JCT)～草津JCTの集中工事(昼夜連続・車線規制、夜間通行止め)は、7月22日(金)をもちまして終了しました。

工事期間中は渋滞が発生し、お客さまには大変ご迷惑をおかけしましたことをお詫び申し上げます。また、同期間中、う回などにご協力いただくとともに、工事へのご理解とご協力をいただきまして、誠にありがとうございました。

以下、集中工事で実施した工事の概要、工事による渋滞発生状況をご報告させていただきます。

工事期間

E1A 新名神 新四日市 JCT～草津 JCT(上下線)

7月11日(月)0時～7月22日(金)18時

工事内容

舗装補修工事、道路維持作業(路面清掃・草刈など)、道路構造物や設備の点検などを実施しました。

状況写真

○走行安全性・快適性の確保のため、舗装面のひび割れや段差などが顕著に発生している箇所を修復する舗装補修工事を行いました。

【舗装補修工事】

施工中



施工後



○道路構造物、道路付属物及び設備を常時良好な状態に保つための点検を行いました。

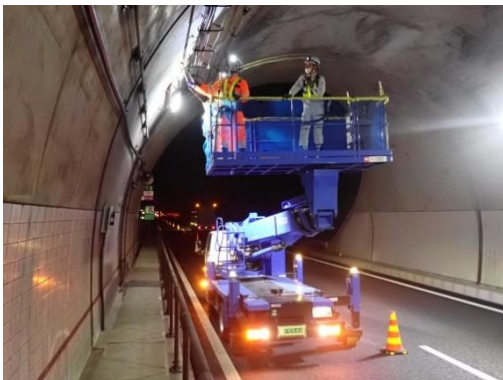
【橋梁の点検】



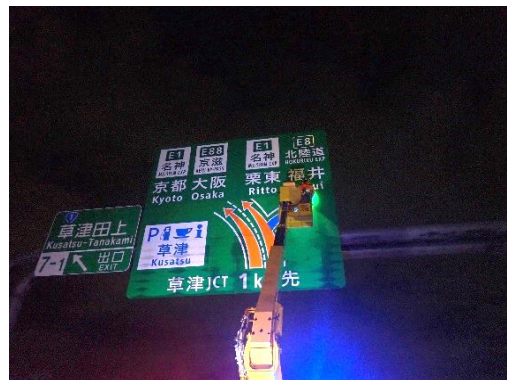
【橋梁伸縮装置の点検】



【トンネル設備の点検】



【標識の点検】



○のり面を常時良好な状態に保つために樹木伐採を行いました。

【道路維持作業】

施工前



施工後



○新名神6車線化に向け、車線を拡幅するために必要となる仮設防護柵の設置や区画線設置工事を行いました。

【仮設防護柵設置】

施工中



施工後



【区画線設置工事】

施工中



施工後



※新名神 亀山西 JCT～甲賀土山 IC(上り線)の一部区間(約 4.1km)では、7月22日(金)17時より片側3車線運用を開始しました。

工事による渋滞の発生状況

今回の集中工事では、最大 26km(7月11日(月)17時頃 E1A 新名神(下り線)・7月13日(水)16時頃 E1A 新名神(上り線))の渋滞が発生しました。主な渋滞発生状況は下記のとおりです。渋滞の発生により、お客さまには大変ご迷惑をおかけしましたこととお詫び申し上げます。

<上り線>

渋滞発生場所	最大渋滞長	渋滞ピーク日時	渋滞要因
E1A 新名神 甲賀土山 IC 付近	26 km	7月13日(水) 16時頃	走行車線規制
E1A 新名神 甲賀土山 IC 付近	25 km	7月12日(火) 16時頃	走行車線規制
E1A 新名神 甲賀土山 IC 付近	20 km	7月20日(水) 21時頃	追越車線規制

<下り線>

渋滞発生場所	最大渋滞長	渋滞ピーク日時	渋滞要因
E1A 新名神 大津 JCT 付近	26 km	7月11日(月) 17時頃	追越車線規制
E1A 新名神 信楽 IC 付近	20 km	7月14日(木) 12時頃	追越車線規制
E1A 新名神 信楽 IC 付近	19 km	7月19日(火) 16時頃	走行車線規制

新名神集中工事における今後の改善

工事期間中は、お客さまから渋滞や情報提供に関してご意見・ご要望をいただいております。今後の集中工事の計画に反映してまいります。

以上