



ノーマルタイヤで
積雪・凍結路面を
運転することは
道路交通法
違反です

雪道
ノーマル
タイヤ

道路交通法第71条第6号 岐阜県道路交通法施行規則第12条第4号により

罰金 5万円以下 **反則金 7千円 6千円** が課せられます。

大型自動車等 普通自動車等

岐阜県警 高速道路交通警察隊



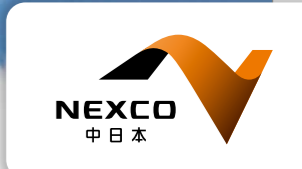
WEBサイトはこちら

【発行】中日本高速道路(株) 名古屋支社 高山保全・サービスセンター
〒506-0205 岐阜県高山市清見町夏蔵318

2025年11月発行



東海北陸道

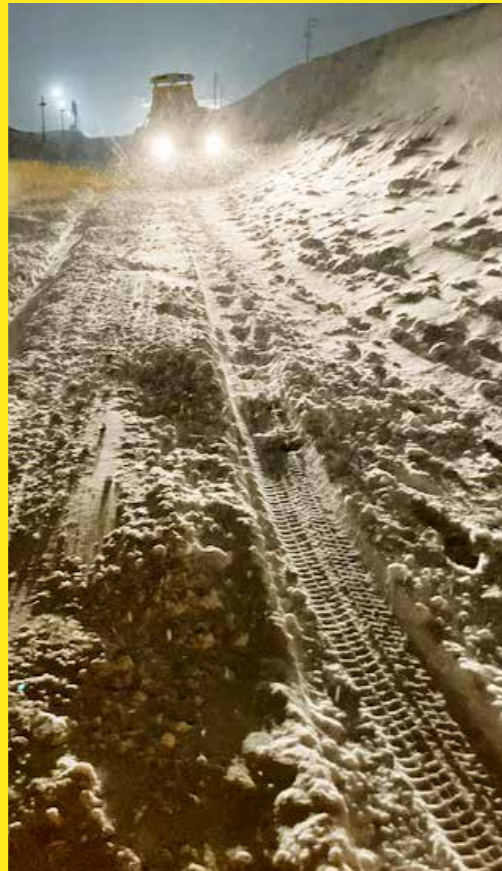
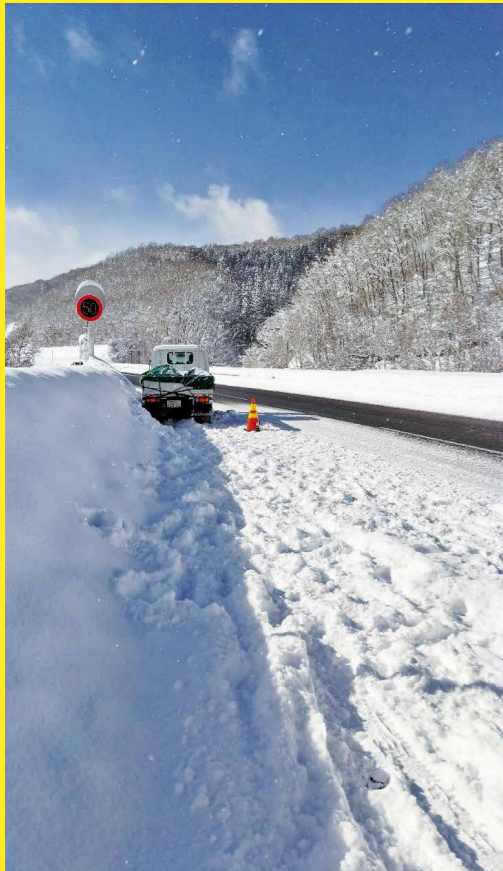


EMO 41
2025-2026/Winter

特集 奥美濃・飛騨のスキー場
徹底ガイド

冬の旅をもっと安全・安心に雪道ドライブのコツ
高速道路の安全ポイント付き

感動を結ぶ奥美濃・飛騨



雪道を走る方
必見

ノーマルタイヤのお車が
スタックして渋滞や通行止めを
引き起こしています。

絶対ダメ!

ノーマルタイヤ

必ず冬用タイヤの装着を

CONTENTS

スキー場徹底ガイド	03
ひだガイドマップ	09
安全ドライブレクチャー	11
SA・PA情報	13
奥美濃・飛騨路の安全ポイント	15
温泉地ガイド	17
読者アンケート	22

抽選で豪華プレゼントが当たる

読者アンケート

EMO41の感想を
お聞かせください。





冬旅の目玉は やっぱりウインタースポーツ!

ゲレンデ王国 「奥美濃・飛驒エリア」なら 選び放題!

さまざまに特長がある
スキー場のデータを網羅しました。
楽しみ方で選ぶもよし、あちこち制覇するのもよし。
さあ、この冬はどこで滑りますか?



壮大な雪原、心奪われる絶景を滑る 高山エリア

パウダースノーと温泉が
魅力のゲレンデ

① 平湯温泉スキー場



ベース標高1,300mに位置するゲレンデでは、良質なパウダースノーを存分に楽しめます。ファミリー向けの緩やかなゲレンデから、中級者向けの林間コース、滑りごたえのある急斜面まで、コンパクトながら変化に富んだ3コースが整備されています。

- P 有(300台)
- 🚗 東海北陸道・飛驒清見ICから車で約60分
- R スキーセット、ボードセット、ウエア、ソリ、小物
- 🏂 3コース
- 🍽️ 有(お食事処 あんき屋40席)
- 💰 1日券: 大人(平日) 3,300円(土日祝) 3,900円、ジュニア(全日) 2,200円
- 📍 高山市奥飛驒温泉郷平湯768-1

初級者から上級者まで楽しめる
多彩な17コース

② 飛驒ほおのき平スキー場



標高1,250m~1,550mのダイナミックな地形に広がるゲレンデは、豊富で良質なパウダースノーと北アルプスの雄大な景観を同時に楽しめる贅沢な環境です。全17コースは初級者から上級者まで幅広く対応し、山頂からの滑走が可能な初級者コースもあります。

- P 有(1,200台)
- 🚗 東海北陸道・飛驒清見ICから車で約50分
- R スキーセット、ボードセット、ウエア、小物
- 🏂 17コース
- 🍽️ 有(レストハウス飛岳銀嶺荘400席、他レストハウス複数あり)
- 💰 1日券(平日) 大人3,700円、子供2,500円、シニア(60歳以上) 3,000円(特日※土日祝・12/29~1/2) 大人4,900円、子供3,000円、シニア(60歳以上) 4,100円
- 📍 高山市丹生川町久手447

のんびり遊べる、滑れる
アットホームなゲレンデ

③ 乗鞍高原 飛驒高山スキー場



地域に根ざしたアットホームな雰囲気の魅力のスキー場です。リフト1基のため、滑走距離やコースのパリエーションは限られていますが、その分ゲレンデは比較的空いていて、混雑を気にせず落ち着いて滑走できます。

- P 有(300台)
- 🚗 東海北陸道・飛驒清見ICから車で約60分
- R スキーセット、ボードセット、ウエア、小物
- 🏂 3コース
- 🍽️ 有(もみの木ロッジ80席) ※土日祝のみ営業
- 💰 1日券(平日) 1,040円(土日祝) 大人1,880円、子供1,040円、シニア(60歳以上) 1,460円
- 📍 高山市岩井町914

高山市街地から一番近い、
子ども連れにやさしいスキー場

④ モンデウスパークスキー場



高山市街地から車で約30分の好立地。駐車場からゲレンデまで徒歩0分とアクセスも抜群です。センターハウス内にエア遊具などがあり、天候が悪い時でも屋内で遊ぶことができます。また、クワッドリフトに乗車して御嶽山や乗鞍岳、白山といった雄大な景色を一望できます。

- P 有(1,300台)
- 🚗 東海北陸道・中部縦貫道・高山ICから車で30分
- R スキーセット、ボードセット、ウエア、小物
- 🏂 3コース
- 🍽️ 有(センターハウス160席、分水嶺100席、焼き肉 やまなみ70席)
- 💰 1日券(平日) 大人2,600円、子供1,600円、シニア(60歳以上) 2,000円(土日祝) 大人3,600円、子供2,600円、シニア(60歳以上) 3,000円
- 📍 高山市一之宮町7846-1

無限の楽しみが待つ、西日本最大級の雪の楽園 郡上エリア

早朝から深夜まで遊び尽くせる
ビッグゲレンデ

5 ダイナランド



西日本最大級の全18コースを誇る広大なゲレンデ。最長3,200mのロングコースやツリーランエリアなど、バリエーション豊かなコース構成で初級者から上級者まで満足できます。毎日23時まで営業するナイター「ヨルダイナ」、早朝の「アサダイナ」も好評です。

- P 有(2,000台、内400台は立体駐車場)
- 🚗 東海北陸道・高鷲ICから車で約10分
- 🚌 タカスノーシャトルバス(無料):大日岳LINE運行
- R フルセット(小物持ち帰り可能)、スキーセット、ショートスキーセット、ボードセット、ウエア、スクート、スノースケート
- 🏂 18本
- 🍽️ 有(センターハウス内レストラン850席、他複数飲食施設あり)
- 💰 共通1日券(ダイナ+高鷲SP):大人6,000円、子供2,400円
- ダイナ単独1日券:大人5,500円、ナイター券:大人3,500円、子供1,400円
- 📍 郡上市高鷲町西洞3035-2

雲海を望む感動の
大規模スノーリゾート

6 高鷲スノーパーク



ゴンドラ1本でアクセスできる山頂からは、最大滑走距離4,900mのロングコースを含む全13コースが広がり、ファミリーから上級者まで楽しめる西日本屈指のスノーリゾートです。人工降雪機を完備し、安定した雪質でシーズンを通して安心して滑走できます。

- P 有(3,000台)
- 🚗 東海北陸道・高鷲ICから車で約10分
- 🚌 タカスノーシャトルバス(無料):大日岳LINE運行
- R フルセット(小物持ち帰り可能)、スキーセット、ショートスキーセット、ボードセット、ウエア、スクート、スノーマット、スノースケート
- 🏂 13コース
- 🍽️ 有(TAKASU TERRACE 120席、モンテローザ 2,000席)
- 💰 共通1日券(高鷲SP+ダイナ):大人6,000円、子供2,400円
- 📍 郡上市高鷲町西洞3086-1

白山の絶景と多彩なコースで
楽しみ方は無限大!

9 ホワイトピアたかす



霊峰・白山を望む雄大な景観が広がるスキー場です。初級者から上級者まで幅広く楽しめる全13コースが揃っており、近隣の鷲ヶ岳スキー場との相互乗り入れが可能で、広大な滑走エリアを誇ります。日帰りでも宿泊でも快適に楽しめるゲレンデです。

- P 有(2,000台)
- 🚗 東海北陸道・高鷲IC、ひるがの高原スマートICから車で約15分
- 🚌 タカスノーシャトルバス(無料):鷲ヶ岳LINE運行
- R スキーセット、ボードセット、ウエア、小物
- 🏂 13コース
- 🍽️ 有(複数飲食施設あり、最大250席)
- 💰 ホワイトピア&鷲ヶ岳共通1日券:大人6,000円、子供2,500円、シニア4,500円
- ホワイトピア単独1日券:大人5,200円、子供2,200円、シニア4,000円
- 📍 郡上市高鷲町鷲見512

名物のキッカーで
思いっきり飛んでみよう!

10 鷲ヶ岳スキー場



初級者から上級者まで楽しめる多彩なコースが揃ったワイドな斜面は、最大幅400mを誇り、開放感も抜群です。エリア屈指の広大なパークエリアには、名物となっているキッカー(ジャンプ台)やアイテムが並び、1mほどの初級者向けから、10mを超える上級者向けまで幅広く設置されています。

- P 有(3,000台)
- 🚗 東海北陸道・高鷲ICから車で約10分
- 🚌 タカスノーシャトルバス(無料):鷲ヶ岳LINE運行
- R スキーセット、ボードセット、ウエア、ショートスキーセット、スノーマット、小物
- 🏂 13コース
- 🍽️ 有(レストランロッキー800席、他複数飲食施設あり)
- 💰 ホワイトピア&鷲ヶ岳共通1日券:大人6,000円、子供2,500円、シニア4,500円
- 鷲ヶ岳単独1日券:大人5,500円、子供2,200円、シニア4,000円
- 📍 郡上市高鷲町大鷲3250

ファミリーも安心、
雪遊びもできる高原ゲレンデ

7 ひるがの高原スキー場



緩やかな傾斜と最長1,500mの滑走距離を備えた、初心者やファミリー層に優しいスキー場です。ソリやかまくらで遊べる「ひるがもキッズランド」や、スノーラフティングなどアクティビティも充実しています。インターから近く国道沿いでアクセスも安心。

- P 有(400台)
- 🚗 東海北陸道・ひるがの高原スマートICより車で約10分
- 🚌 タカスノーシャトルバス(無料):大日岳LINE運行
- R スキー、スノーボード、ウエア各種
- 🏂 8コース
- 🍽️ 有(スカイレストラン300席)
- 💰 1日券:大人4,900円、中高生3,800円、子供3,000円、シニア(60歳以上)4,000円
- 📍 郡上市高鷲町ひるがの4670-75

緩やかなコースで
初級者も心配無用!

8 郡上ヴァカンス村スキー場



郡上ヴァカンス村ホテルのプライベートゲレンデで、白山連峰を正面に眺められます。林間コースが2本あり、平均斜度11度、最大18度の斜面は初級者や子どもの練習にぴったりな緩やかさです。ソリやかまくら作りができる自然雪たっぷり雪遊び広場もあります。

- P 有(80台)
- 🚗 東海北陸道・ひるがの高原SAスマートICから車で約10分
- 🚌 タカスノーシャトルバス(無料):大日岳LINE運行
- R スキーセット、ボードセット、ウエア、ソリ、小物
- 🏂 3コース
- 🍽️ 有(250席)
- 💰 1日券:大人4,000円、子供2,500円、シニア(55歳以上)3,500円
- 📍 郡上市高鷲町鷲見2363-395

奥美濃No.1の絶景から
気ままなロングクルーズを

11 めいほうスキー場



コースは初級者向け～上級者向けの順に、 α (アルファ)・ β (ベータ)・ γ (ガンマ)の3つ。なかでも「 α 5000」は滑走距離5,000mの超ロングコースで、さまざまな地形での滑走を楽しめる「地形パーク」が点在し満足度抜群。山頂標高は1,600mでエリア最高峰です。

- P 有(3,500台)
- 🚗 東海北陸道・郡上八幡ICから車で約30分
- 🚌 郡上八幡発着のシャトルバス(無料・要予約)あり
- R スキーセット、ボードセット、ハイグレードセット、ウエア、ショートスキー、トライスキー、スケートレーナー(ハーネス)、小物
- 🏂 14コース
- 🍽️ 有(センターレストラン500席、他複数飲食施設あり)
- 💰 1日券(平日)大人5,300円、中高生4,300円、子供2,500円、シニア4,800円
- (特定日)大人6,000円、中高生5,000円、子供2,500円、シニア5,500円
- ※特定日は土日祝日・年末年始
- 📍 郡上市明宝奥住水沢上3447-1

スキー板、スノーボードの
落下物が多くなっています!
出発前にしっかり積み荷を
チェックしてください!

交通集中やスタック車両などにより
渋滞することがあるので
前方に注意!!



攻略すべきアイテムは無数。
自分だけのコースを楽しもう!

12 スノーウェーブパーク白鳥高原



起伏に富んだ地形を生かしたコースが特徴です。アイテム(人工的に作られたジャンプ台や障害物)を軸に、自由なコース取りで滑ることができるのも魅力。新コース「バックカントリー・ツリーランエリア」は、木々の間を抜けながら自然との一体感を味わえます。

- P 有(1,000台)
- A 東海北陸道・白鳥IC、高鷲ICから車で約25分
- R スキー、スノーボード、ウェア、そり
- S 15コース
- H 有(レストラン アルス300席)
- C 一日券 大人(平日)3,500円、(土日祝)4,900円、子供1,500円 ※12/27~1/5祝日扱い
- V 郡上市白鳥町石徹白133

頂上から麓まで、
誰もが楽しめる万能スキー場

13 ウイングヒルズ白鳥リゾート



山頂までは、6人乗りゴンドラならわずか8分で到着します。初級者でも山頂から降りてこられるコースがあり、経験の浅い人もロングクルージングにチャレンジしやすくなっています。上級者向けのモグールコース、麓でのアクティビティと楽しみ方はさまざまです。

- P 有(1,800台)
- A 東海北陸道・白鳥IC、高鷲ICから車で約30分
- R スキーセット、ボードセット、ウェア、スノーボードバイン、小物
- S 11コース
- H 有(キッチンウイング200席、他複数飲食施設あり)
- C 1日券(平日)一般4,900円、中学生3,900円、シニア3,900円 (土日祝)一般5,900円、中学生4,200円、子供2,200円、シニア4,400円、幼児無料※一般の土日祝料金は年末年始(12/27~1/4)も含む
- V 郡上市白鳥町石徹白峠山1-1

初心者から達人まで、多彩なコースが自慢

飛驒エリア

温泉も楽しめる、
知る人ぞ知る隠れ家リゾート

14 ひだ流葉スキー場



起伏に富んだコースに極上パウダー。北アルプスや白山連峰の絶景を望めるのが魅力です。リフトは下りも利用できるため、滑りに自信のない人も山頂の景色を見に行くことができます。穴場的ロケーションにあり、知る人ぞ知る隠れ家ゲレンデとして人気を得ています。

- P 有(1,500台)
- A 東海北陸道・飛驒清見ICから車で約40分
- R スキーセット、ファンスキーセット、ボードセット、ウェア、小物
- S 13コース
- H 有(Mプラザ70席、カミン110席)
- C 1日券(平日)大人3,700円、シニア3,000円 (土日祝)大人4,700円、シニア3,800円
- V 飛驒市神岡町伏方150

天然雪100%。
岐阜県下“最小級”のスキー場

15 Kawaii 飛驒かわいスキー場



天然雪100%のさらさらパウダーが魅力の岐阜県内で最も小さなスキー場です。緩やかな斜面から中・上級向けのコースまでコンパクトにまとまっており、雪遊び用具のレンタルも充実しているので、ファミリーでも安心して楽しめます。

- P 有(200台)
- A 東海北陸道・飛驒清見ICから車で約35分
- R スキーセット、スノーボード、ソリ、タイヤチューブ他
- S 5コース
- H 有(キューピットハウス100席、hutte NOASOBI約30席)
- C 1日券(平日)大人1,850円、小学生1,150円、シニア1,650円 (土日祝)大人3,650円、小学生2,150円、シニア3,150円
- V 飛驒市河合町稲越2824

冷えた体にあつあつのごほうびを
冬の締めに取りたい

ラーメン特集

麺屋そわか 郡上市



鳥取県の銘柄鶏「大山どり」のジューシーな旨みとカモのkokを使用したスープは、あっさりしているのに濃厚な味の深みを追っているうちに、つい飲み干してしまいたいようになります。どのラーメンも繊細で香り高く洗練された味わいで、食べる人の心をリッチな気分で満たしてくれます。中でも塩らぁ麺のスープには世界三大キノコの一つである「ボルチーニ茸」のオイル



カフェ風のカジュアルな店内 味噌らぁ麺(冬季限定)



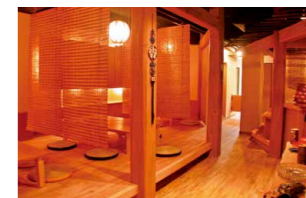
味玉塩らぁ麺

住所 郡上市白鳥町向小駄良733
営業時間 11:00~14:00
金・土(冬期は土・日):17:00~20:00 (L.O19:45)
定休日 水曜
駐車場 あり

桃庵 下呂市



下呂牛乳ラーメン

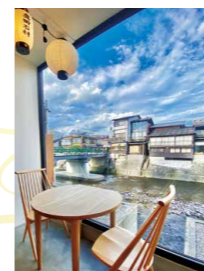


おしゃれな店内

住所 下呂市湯之島237-6
電話 0576-24-2450
営業時間 11:30~14:00
18:00~22:00
定休日 不定休
駐車場 あり

メニューの中でひときり目立つのが、真っ白なスープの「下呂牛乳ラーメン」です。岐阜県産の牛乳に鶏ガラスープをブレンドし、内モンゴル産の塩で味を整えたスープは、こってりした見た目とは裏腹にあっさりしています。牛乳のまろやかさと鶏ガラの旨みが絶妙にマッチする中に、バターとニンニクがよいアクセントになって最後まで楽しめます。下呂を訪れた際はぜひ味わいたい一杯です。

ラーメンかもん 高山市

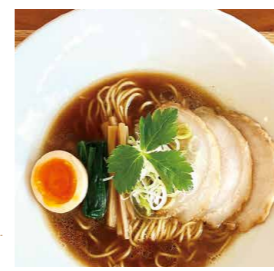


宮川の景色が眺められる店内

店内に製麺機があり、スープとの相性に合わせた太さや、季節に応じて分量を微調整した自家製麺を味わえます。「高山ラーメン」は飛驒地鶏・新鮮な野菜・魚介を店内でじっくり8時間炊き上げた自家製スープが特徴です。飛驒地鶏と飛驒豚を7時間丁寧に煮込んだ仕立てのスープの「高山鶏泡白湯ラーメン」は濃厚でありながら後味はすっきりとしています。飛驒家具が心を落ち着かせてくれる空間で、ここだけのラーメンを楽しめます。



鶏泡白湯ラーメン



特製高山ラーメン

住所 高山市本町2-19
電話 0577-70-1233
営業時間 水~土:11:00~14:30
金~日:17:45~19:45(冬季17:30~19:30)
定休日 月曜・火曜
駐車場 なし

麺屋力 高山市



濃厚魚介つけ麺



飛驒の食材をふんだんに使用した冬限定の飛驒の味噌らぁ麺

住所 高山市昭和町3-172-5
電話 0577-36-5211
営業時間 11:00~14:45 L.O
定休日 水曜
※春の高山祭の期間は休み
駐車場 あり

ひだガイドマップ

高山保全・サービスセンター
管内イラストマップ

みちまるくんが3匹います。
探してみてね!



- LEGEND
- 自動車専用道路(4車線)
 - 自動車専用道路(2車線)
 - ETC専用 (スマートIC(ETC専用))
 - 8 国道
 - 道の駅
 - JR
 - 地方鉄道



© Manap 2025

冬の旅をもっと安全・安心に

2
限目

雪道ドライブのコツ



講師
中日本高速道路株式会社 名古屋支社
高山保全・サービスセンター

料金担当 原田 実

管理担当 西口 智久

(2025年9月末時点)

雪の高速道路、こんな危険があります

東海北陸道の奥美濃・飛騨エリアは標高差が特に大きく、標高が上がるにつれて雪も寒さも強くなります。「横殴りの雪」と表現されるような降雪も時折見られます。除雪作業は、お客さまの安全のため、かなり頻繁におこなっています。それでも次の除雪をするまでの間に3~4cmは積もっていることがあります。

冬の事故の65%は、スリップによるものです。危ない!と思い、急ブレーキをかけるとタイヤが完全に止まることで滑ってしまいます。想定していないことが起きると慌ててしまいがちですが、スピードを出さず、車間距離を保つことが重要です。他にも、この時期はトンネルの入り口付近で気温差による霧が発生しやすく、視界不良が事故につながるケースもあります。

冬用タイヤ+ゆとりのある運転を

冬用タイヤの装着についてはNEXCO中日本でも呼びかけを徹底し、冬の初めにはすべての車両に対してタイヤチェックをし、ノーマルタイヤの場合は次のインターチェンジで降りていただくようご案内をしています。おかげさまで、ほとんどのお客さまに冬用タイヤを利用いただいています。しかし他の地域からいらっしゃるお客さまの中には

だ意識が浸透していないこともあります。一方で冬用タイヤを装着しているからといって過信はできません。雪の事故はモノだけで対策できることはなく、やはり運転する際の意識が重要です。

ガードレールなど構造物への積雪も気を付けなければなりません。例えばインターチェンジの合流部や対向車線は、積雪がない時期とは視界が異なり、お互いの車両が見えにくいこともあります。追越車線は走行車線より交通量が少なく、雪で滑りやすくなっているため、普段早めに合流する方や、追越しをされる方はゆとりを持った運転をお願いします。

事前にこれだけは! 情報収集と装備

気象情報と高速道路の情報は必ず事前に調べましょう。利用する高速道路で大雪が予想される場合は、迂回ルートやお出かけの中止もご検討ください。万一のスタックや雪による滞留に備えて、次ページで紹介する装備品もぜひご用意を。ガソリンをこまめに入れることやタイヤの空気圧をチェックすることもおすすめしたいです。冬の高速道路はご注意くださいことも多いですが、奥美濃・飛騨エリアには温泉やスキー、風情ある町並みなど魅力が満載です。お伝えした対策をご参考に訪れていただけたら幸いです。



冬の高速道路ドライブにおすすめの装備品

タイヤの空気圧は、
高速に乗る前に
チェックを!



- ①タイヤチェーン
 - ②スコップ
 - ③スノーブラシ
 - ④作業用手袋・長靴
 - ⑤スタック脱出プレート・麻袋
 - ⑥バッテリー用ブースターケーブル
- その他
・冬用ワイパー(凍結しにくい)
・牽引ロープ

雪とタイヤの間に挟んで脱出しやすくする。麻袋は専用グッズより安価。

昼間の運転時に
雪の反射を和らげるサングラス
(色の付かないもの)もおすすめ!



※写真は高山保全・サービスセンターで用意している、雪などによる滞留車両発生時にお客さまにお渡しする支援物資です。



- ◎身の回りのグッズ
(車が動かなくなり車内で過ごす場合に備えて)
簡易食糧、携帯トイレ、防寒着、使い捨てカイロなど

高速道路のおしごと ~冬の高山保全・サービスセンター~

高速道路内外の状況を確認し、安全を管理しています。道路管理用カメラなどでリアルタイムに確認したり、現場の巡回に出ているグループ会社のスタッフと密接な連携を図りながら業務にあたります。雪のシーズンは私たちが現場に出て、故障車やスタック車両の支援に駆けつけることもあります。雪による通行止めが決まると、待機所に停まっているお客さまに状況をお知らせしたり、物資(飲食物や防寒グッズのセット)をお届けしたりといった対応もします。冬は特に、グループ会社一丸となって安全管理に臨んでいるという感覚です。

私たち2人とも、スタックや雪による滞留でお困りのドライバーさんを脱出や先導でお手伝いした際に、とても丁寧にお礼の言葉をいただいたという経験があり、そんな時は、とてもやりがいを感じます。



ご当地の味で、旅にぬくもりを



東海北陸道

ひるがの高原サービスエリア

上り 下り



フードコート

ごはんがとまらない!

飛騨牛すじ煮込み丼

1,300円(税込)

ひるがの高原SAフードコートの新メニュー! 飛騨牛すじ肉とひるがの高原大根を使った煮込み丼です。濃い味付けでごはんがどんどん進みます。地元特産品の味をぜひお試しください!



Information

フードコート/8:00~20:00(LO19:30)
 ショップ/8:00~20:00
 コンビニ/24時間営業

さわやかミルクスイーツ!

ぷるるひるがの

420円(税込)

ひるがの高原牛乳を使った、飲む杏仁豆腐! さっぱりとした甘さと、ミルク感たっぷりの滑らかな飲みごち。ひるがのでしか味わえない特別なスイーツです。ストローで飲めるので、ドライブのお供にもおすすめです。



じゅわっとジューシー!



極旨 黒豚まん

240円(税込)

国産黒豚を100%使用した粗挽きミンチのゴロツとした肉の食感と玉ねぎの甘みが特長の黒豚まんです。もっちりした生地と旨み溢れる具材の組み合わせをお楽しみいただけます。今年は「カレー味」も初のフレーバーとして登場しました。黒豚まんシリーズを、この機会にぜひ、ご賞味ください!



Information

フードコート/10:00~19:00(LO18:30)
 ショップ/8:00~20:00
 平日営業時間短縮有り

ひと休みで、冬の旅がもっと心地よくなる



東海北陸道

ぎふ大和

パーキングエリア 上り

上り



ショッピングコーナー

郡上の恵み、自然が育んだ2商品!

小那比茶 160円(税込) 郡上の天然水 170円(税込)

郡上八幡の南東に位置する小那比地区で育てられ、その一番茶葉のみを使用した小那比茶。昼夜の寒暖差と朝もやにより、甘みとまろやかな味わいが特徴となっています。

白山連邦からの贈り物、郡上の天然水。手つかずの自然が残る日本三霊山の一つ白山の恵みをそのままボトルに詰めたおいしい天然水です。



フードコート

心まで包む、大きな油揚げ!

きつねうどん又はそば 800円(税込)



長良川の支流・栗巣川の最上流にある豆腐・湯葉料理の名店「奥の奥」で手作りされた大きな油揚げが乗る「きつねうどん(そば)」。肉厚でジューシーな油揚げはここでしか食べられない一品です。

東海北陸道を守る 「交通管理隊」と「こうそくスノーマタジーズ*」からの



交通管理隊

冬道走行

アドバイス



スノーマタジーズキャラクター



冬道走行の注意点



- 雪道での【急】ハンドル・【急】ブレーキ・【急】発進はやめましょう。
- トラックなどの貨物車は、荷物を積載していないと重量が軽くなり、滑りやすくなるので注意!
- 車間距離は十分に取しましょう。スタッドレスタイヤを履いていても過信は禁物!
- 雪道の走行は燃料の消費量が多くなるので、出かけるときは燃料を満タンに!

※こうそくスノーマタジーズとは?

東海北陸道の奥美濃・飛騨エリアを除雪するプロフェッショナル集団の愛称。飛騨弁で「雪を片付ける」ことを「雪またじ」ということからスノーマタジと命名し、冬の高速道路の安全を守ります。



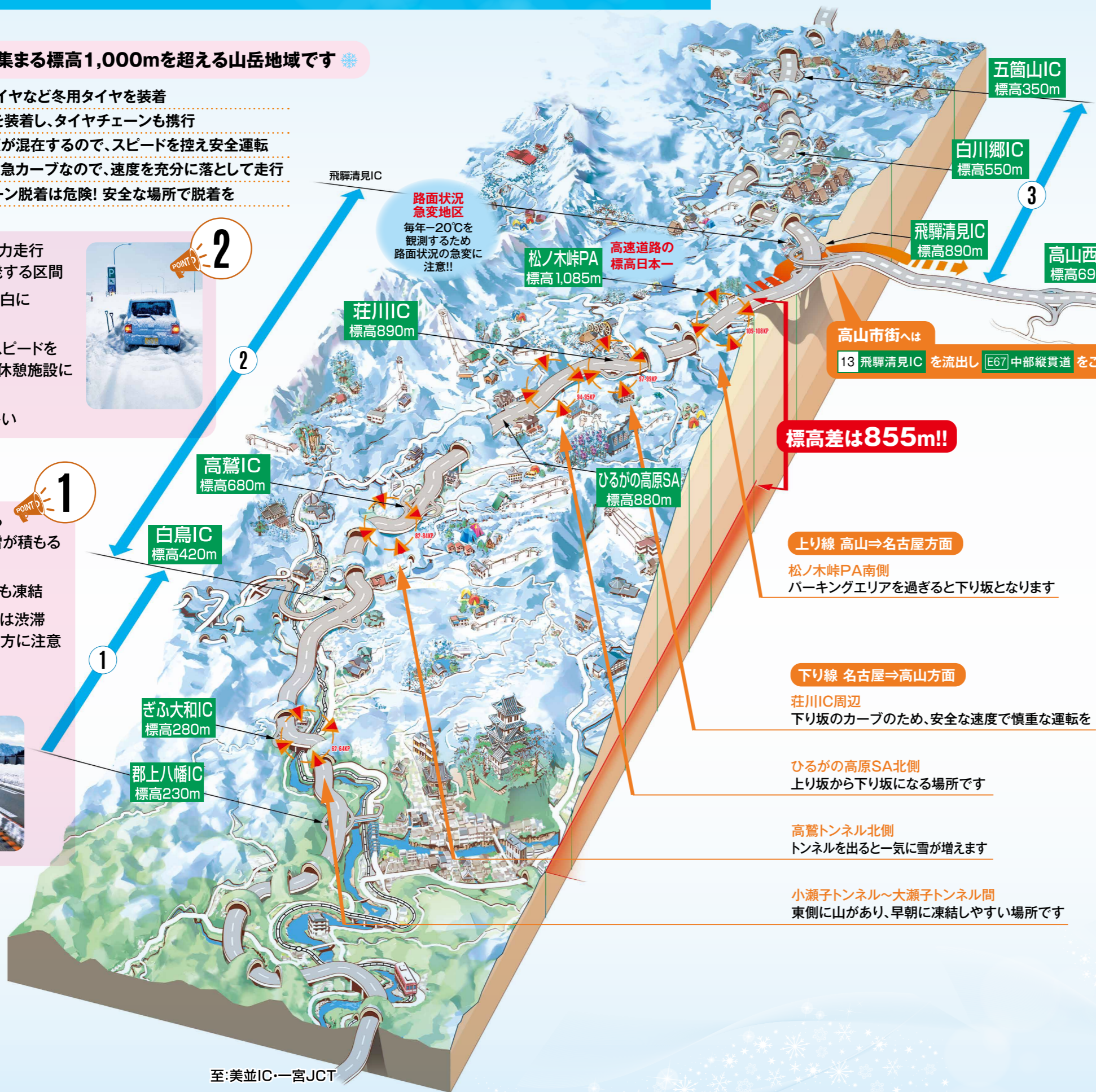
奥美濃・飛騨路の安全ポイント

❄️ スキー場が集まる標高1,000mを超える山岳地域です ❄️

- ❶ スタッドレスタイヤなど冬用タイヤを装着
- ❷ 冬用ワイパーを装着し、タイヤチェーンも携行
- ❸ 上り坂と下り坂が混在するので、スピードを控え安全運転
- ❹ ランプウェイは急カーブなので、速度を十分に落として走行
- ❺ 路肩でのチェーン脱着は危険! 安全な場所で脱着を

- ### POINT 2
- ❶ 急勾配により自力走行不能車両が多発する区間
 - ❷ 雪で視界が真っ白になることが多い
 - ❸ 視界不良時はスピードを落とし最寄りの休憩施設に一時待避
 - ❹ シカの出現が多い

- ### POINT 1
- ❶ 郡上八幡ICから北側は路面に雪が積もる
 - ❷ 日陰は路面がぬれていなくても凍結
 - ❸ スキーシーズンは渋滞しやすいので前方に注意
 - ❹ スノーボードの落下物が多い



POINT 3

- ❶ 湿気の多い豪雪区間
- ❷ 走行路面も雪深い
- ❸ トンネル内でのガラスの曇りはエアコンではなくワイパーを使用
- ❹ トンネル出入口付近では、霧が発生することも多いのでスピードは控える



お出かけ前に雪道情報チェック

出発前に大雪情報や気象情報のニュースをご確認いただき、出控え(外出の抑制)や広域迂回(北陸道・中央道・国道などへの迂回)もご検討下さい。

■ 全国の道路情報をリアルタイムチェック



■ 進行方向の道路情報をスマホから音声で案内



■ 除雪作業情報をリアルタイムチェック



大白川温泉
しらみずの湯

白川郷集落から車で15分のぜいたくな源泉かけ流し温泉。壮大な山並みを眺めつつ、少しぬるめのお湯につかる時間が、観光の疲れもじんわりと癒やしてくれます。内湯は栓湯(男湯)、泡風呂(女湯)、寝湯が楽しめます。設備もお食事処からマッサージコーナーまで至れり尽くせり。行けばきっと満足できるスポットです。



ONSEN DATA

特 徴 つるつる・すべすべ・ぼかぼか
 泉 質 含硫黄・ナトリウム・塩化物温泉
 料 金 大人:700円、小学生:300円
 住 所 大野郡白川村平瀬247-7
 *東海北陸道・白川郷ICから車で25分 P.あり

営業時間 11:00~20:00(最終受付19:30)
 定休日 水曜、第2、4火曜(祝日営業の場合は翌日)
 EMOコミ 併設される食事処では、ゆでた大豆を石うすなどですり潰した白川村の郷土料理「すったて汁」がいただけます。口当たりがなめらかで濃厚な大豆感をぜひ味わってください!



ぬく森の湯
すば〜ふる

水分が体に浸透しやすい低調性のお湯で、美肌効果があるため「美人の湯」ともいわれます。入浴後は、地下60mからくみ上げ、キンキンに冷えた桃源郷温泉の水を自由に飲むことができます。



ONSEN DATA

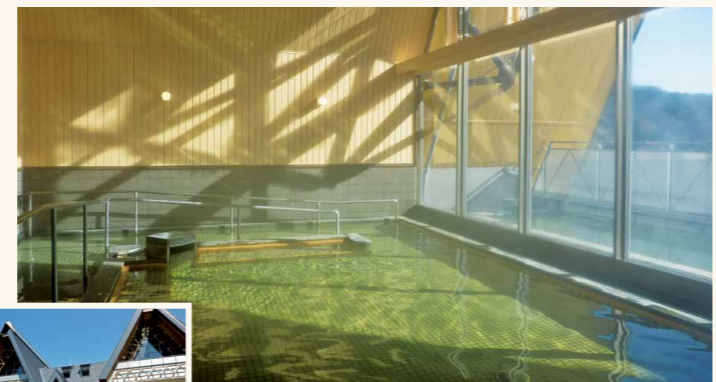
特 徴 さらさら・すべすべ
 泉 質 単純温泉(低張性弱アルカリ性低温泉)
 料 金 大人:700円、小学生:300円
 住 所 飛騨市古川町黒内1407
 *東海北陸道・飛騨清見ICから車で約30分 P.あり

営業時間 11:00~21:00
 定休日 火曜、水曜(祝日の場合はお電話にてご確認ください)
 EMOコミ サウナ後の外気浴スペースにあるColemanの「インフィニティチェア」では究極の「ととのい」が経験できます。近くには「朝霧の森」という整備されたウォーキングコースもあり、20分ほど歩いた後に、温泉で汗を流せば最高です!



流葉温泉 ニュートリノ

スキー場に併設され、冬のアクティビティーで冷えた体を温めるには、まさにうってつけ。アルカリ性単純温泉は新陳代謝を促進し、美肌効果も期待できます。大浴場や露天風呂、サウナでゆったりとくつろぎながら、アクティビティー後の疲れを癒やしてみれば、北アルプスの山並みが一望できる館内の展望レストランでは、飛騨神岡の郷土料理「神岡とんちゃん定食」が人気。



ONSEN DATA

特 徴 つるつる・しっとり
 泉 質 アルカリ性単純温泉
 料 金 大人:700円(飛騨市民の方は600円)、小学生:300円、小学生未満:無料
 住 所 飛騨市神岡町伏方150 *東海北陸道・飛騨清見ICから車で約40分 P.あり

営業時間 10:00~21:00(スキー場営業期間中の火曜日は13:00~21:00)
 定休日 火曜(スキー場営業期間中は無休)
 EMOコミ かわいらしい2つの三角屋根が目印の温泉施設です。充実した設備とグルメも魅力で、「とんちゃん」は陶板でグツグツと焼かれる和牛ホルモンと味噌の香ばしい香りが食欲をそそります。



荒城温泉 恵比須之湯

北アルプスの懐、飛騨高山のおおらかな自然の中にひっそりと存在する名泉。赤茶色のお湯が温泉成分の濃さを感じさせます。日本に数少ない「1158ppm」の遊離炭酸温泉で、筋肉疲労、五十肩、関節痛などに有効です。地元の方の暮らしに溶け込み、愛され続けているたたずまいも魅力です。



ONSEN DATA

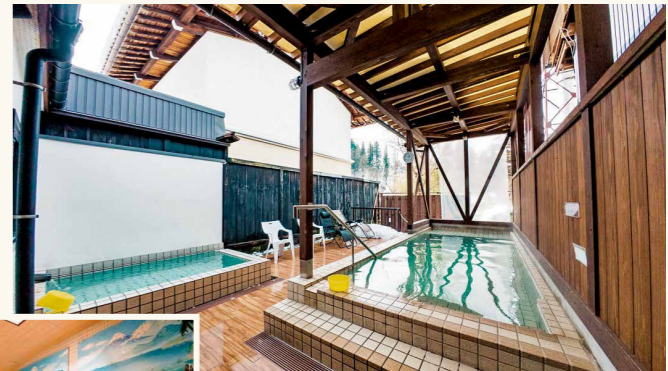
特 徴 しゅわしゅわ
 泉 質 二酸化炭素1158ppm・ナトリウム・カルシウム・炭素水素塩温泉
 料 金 大人:700円、小学生:400円
 住 所 高山市丹生川町折敷地415 *東海北陸道・飛騨清見ICから車で40分 P.あり

営業時間 3~12月:13:00~21:00、1~2月:13:00~20:00
 定休日 火曜、年末年始
 EMOコミ 地元客でにぎわうローカル感たっぷりの温泉です。日本でも数少ない1158ppmの遊離炭酸温泉で、身も心もぼかぼかになります。



鷹の湯

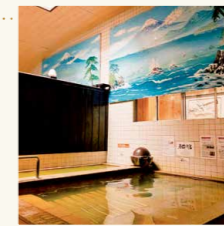
高山市でいま熱い注目を集めている、創業90年の老舗銭湯。薪で沸かすお風呂は、内湯2つと露天2つ。それぞれ温度を変えることで、お客さまの好みに応えています。愛好家が集うサウナはフィンランド式の本格的な薪サウナ。ロウリュウもセルフで自由を楽しむことができ、そんなプライベート感がファンを増やしています。



ONSEN DATA

特 徴 ぼかぼか
 泉 質 炭酸湯
 料 金 大人:480円、70歳以上・中高生:400円、小学生:180円、未就学児:100円
 (サウナセット料金 大人:800円、70歳以上・中高生:650円、小学生:400円、未就学児:350円)
 住 所 高山市宗献寺町107 *東海北陸道・飛騨清見ICから車で30分 P.あり

営業時間 13:00~22:00
 定休日 水曜
 EMOコミ 飛騨高山の豊かな自然環境と歴史的背景が融合した魅力的なスポットです。水風呂へ流れる水は美味しい飛騨の水です。サウナ後の水分補給におすすめです。



南飛騨馬瀬川温泉
美輝の里 スパー美輝

「スパ」の名の通り、美肌と癒やしを得られる充実の温浴施設です。馬瀬川のせせらぎを近くに聞きつつ楽しめる露天風呂をはじめ、深湯や気泡浴、日替わり美人湯、サウナなど、どれがお気に入りになるか、試してみるのも楽しみ。ホテルの併設ですが、日帰り利用も大歓迎なので気軽にお立ち寄りできます。



ONSEN DATA

特 徴 すべすべ
 泉 質 アルカリ性単純温泉
 料 金 大人:900円、小学生:500円
 住 所 下呂市馬瀬西村1695 *東海北陸道・郡上八幡ICから車で1時間 P.あり

営業時間 10:30~21:30(最終受付21:00)
 (12/10~12/19~23は、メンテナンスのため休館)
 EMOコミ 温泉の種類が多いのでいろいろと入りたくなり、ついつい長風呂してしまいます!併設の売店では、自宅でも「すべすべ」になれる「美輝の里の温泉の素」を販売しています。



湯の平温泉

長良川の清流のほとりでマイナスイオンを感じながら入浴できる秘湯。神経痛や関節痛、慢性皮膚病、疲労回復など効能も幅広く、県外からも多くの方が訪れます。お土産コーナーもあるので、旅の締めくくりにお土産を選ぶのも楽しみの一つです。



ONSEN DATA

特徴 ぼかぼか
泉質 ナトリウム炭酸水素塩・塩化物温泉
料金 大人:800円、小人:400円
住所 郡上市高鷲町大鷲1792 *東海北陸道・高鷲ICから車で5分 Pあり
営業時間 10:00~21:30(最終受付21:00)
定休日 木曜(祝日の場合は営業)
EMOコミ 周辺施設にはスキー場もいくつかあるため、疲れ切った体を癒してくれます。旅の締めくくりにはぴったりです。



詳しくはQRコードから



美人の湯しるとり
かみほの湯

スキー場も多い郡上、白鳥エリアで温泉をと思い立ったら、みんなが満足するここがおすすめ。露天風呂は大・中・檜風呂、陶器風呂、炭酸風呂、変わり湯、岩風呂。さらにフィンランドサウナもあり、思い思いのスタイルで楽しめます。贅沢な個室露天もあり、ご希望に応じてチョイスしてみてください。



ONSEN DATA

特徴 すべすべ
泉質 ナトリウム・炭酸水素塩温泉
料金 大人:850円(土日祝:950円)、中学生:500円、小学生:400円
住所 郡上市白鳥町那留原32 *東海北陸道・白鳥ICから車で約5分 Pあり
営業時間 10:00~21:30(最終入館21:00)、12/27~3/28は1時間延長営業(最終入館22:00)
定休日 月曜(祝日の場合は翌日休業)
EMOコミ お風呂の後は、ぜひメニュー豊富な食事処へ。ご当地グルメの「けいちゃん定食」や岐阜県の銘柄豚「ポーノポーク」を使ったかつ定食などボリューム満点で、身も心も大満足!

詳しくはQRコードから



やまと温泉 やすらぎ館

道の駅「古今伝授の里 やまと」内にある「湯あそび」をテーマとした温泉施設。「後朝の恋」、「あやめぐさ」など雅な名のついた露天風呂は建築にもこだわりがあり、男女週替わりで楽しめます。露天風呂なのにウォータースライダーのような滑り台も。ここにしかない体験や雰囲気が、幅広い層に人気です。



ONSEN DATA

特徴 ぼかぼか・さらさら
泉質 ナトリウム・塩化物・炭酸水素塩温泉
料金 大人:850円、小学生:400円
住所 郡上市大和町189 *東海北陸道・ぎふ大和ICから車で約7分 Pあり
営業時間 10:00~21:30(最終受付21:00)
定休日 火曜(祝日の場合は翌平日)、年末年始
EMOコミ 隣接する道の駅には、無料の足湯施設や朝市、オリジナルソフトクリームなどもあり、思い思いに楽しむことができます。手作りパン工房が特におすすめなので、ぜひ立ち寄ってみてください。

詳しくはQRコードから



飛騨高山旅館ホテル協同組合 女性部

「おもてなし」からの

交通安全

メッセージ

冬のやわいしとる？
スタッドレスタイヤ履かんと
大事故につながってまうよ!!



冬の飛騨路
手間を惜しまず
まず安全な備えを!

飛騨高山
おすすめの宿



飛騨高山旅館ホテル
協同組合

温かいお部屋をご用意してお待ちしています

飛騨高山は東方には北アルプス(飛騨山脈)があり、乗鞍岳をはじめ周囲を3,000m級の山々に囲まれた地域です。アルプスの水で育てられたおいしいお米や日本酒、また有名な「飛騨牛」など、山里で育まれた飛騨の食文化でおもてなししています。当組合の宿泊施設は、ホテルや日本旅館、民宿、ペンションがあり、きっとご要望にかなうお宿を見つけることができます。皆さまが飛騨高山へお越しくださることを心よりお待ちしております。



大雪が予想される場合 計画的・予防的 通行止めを行います

大雪が予想される3日前から出控えや
広域迂回などを要請する情報を発信します。



2025年1月～2月の
東海北陸道の状況

戦略的に除雪し
通行止めの早期解除
を目指します



冬の飛騨地方は
こんなに雪が降ります！



冬用タイヤの装備があるか
レンタカーを借りる前に必ず確認してください

EMO41 読者アンケート

EMO41の感想を
お聞かせください。



抽選で3名さまに

岐阜県の名産品が選べるカタログギフト

10,000円相当をプレゼント!!



アンケートの回答はこちらから



応募締切 2026年1月31日(土)

みなさんの回答
お待ちしております!



地域応援の
想いを届ける



※画像はイメージです。
※商品ラインナップは予告なく変更となる場合が
ございますので、あらかじめご了承ください。

カタログギフトの当選は、発送をもって発表にかえさせていただきます。
【個人情報の取り扱いについて】お預かりした個人情報はプレゼントを発送する目的に限り使用し、第三者や他社への流用はございません。