

スキーのあとは雪見風呂!



C 飛騨川温泉
しみずの湯

南飛騨の豊かな自然を活用した「健康と美容のテーマパーク」です。飛騨川温泉しみずの湯は、平成16年にオープンし、四季が魅せる様々な表情を望みながら薬草湯、天然温泉が楽しめます。また健康づくりをテーマに温泉をフルに活用した運動浴温泉プール・薬草風呂・大浴場・露天風呂があります。更に家族、グループで楽しめる貸切風呂もあり一日滞在していただけます。

詳しくはQRコードから

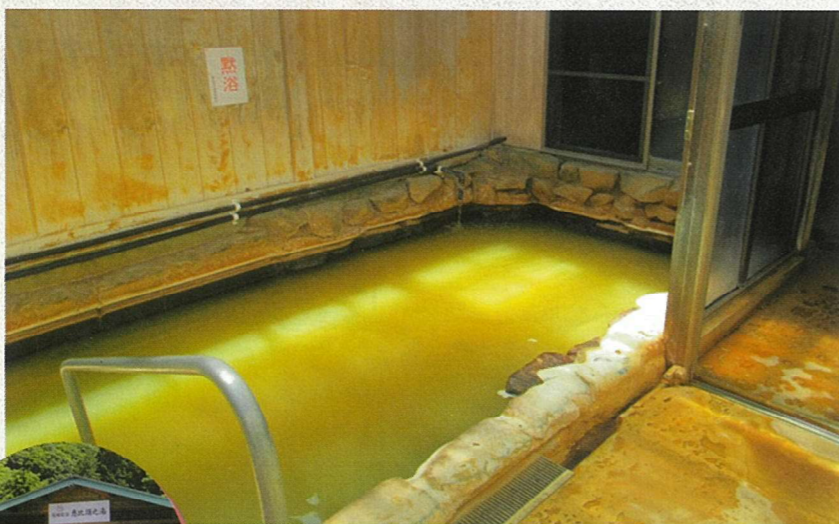


ONSEN DATA

特徴 つるつる・すべすべ
泉質 アルカリ性単純温泉
料金 大人入浴 700円・子供入浴350円 大人プール共通800円・子供プール共通400円 家族風呂2500円/45分(料金改定の予定あり)
住所 岐阜県下呂市萩原町四美1426-1 *飛騨清見ICから車で約60分 **駐車場** あり
営業時間 10:30~21:30(最終受付21:00) 毎週火曜休館(祝日の場合は営業)
EMOコミ 静かで豊かな自然に囲まれている温泉で、露天風呂では景色を楽しみながら入浴していただけます。内湯は天井も高く開放的で、入浴後は肌がすべすべになります。館内は木材を多く利用した造りとなっており、入浴後も木の温もりを感じながらゆったりと過ごせます。

D 荒城温泉
恵比須之湯

珍しい遊離炭酸温泉で源泉は25℃前後と冷たいですが、炭酸の効果で体が温まります。入りやすい加温された湯舟もあるので入り比べてみるのがおすすめ。山奥にある小さな温泉ですが、泉質は超一級です。観光客にはまだあまり知られていない、地元の人々が本当におすすめする名湯です。

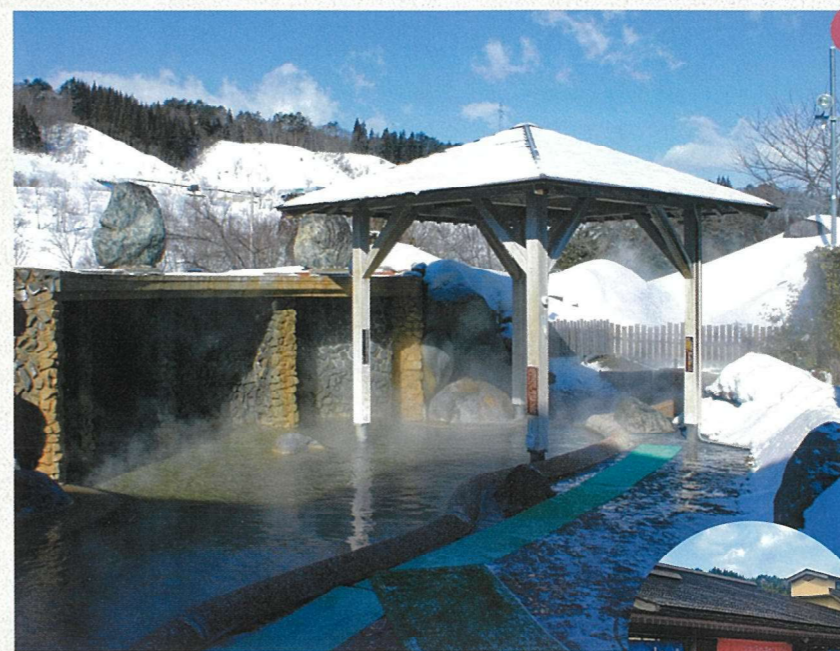


詳しくはQRコードから



ONSEN DATA

特徴 しゅわしゅわ
泉質 二酸化炭素1158ppm・ナトリウム・カルシウム・炭酸水素塩泉
料金 大人700円・小人(小学生)400円
住所 岐阜県高山市丹生川町折敷地415 *飛騨清見ICから車で約40分 **駐車場** あり
営業時間 3月~12月:13:00~21:00
1月~2月:13:00~20:00(火曜定休)
EMOコミ 地元客で賑わうローカル感たっぷりの温泉です。地元の人におすすめの温泉を聞くと、本当によくここを紹介されます。冷たい源泉風呂もあるので、暑い季節にもぴったりです。風呂あがりに飲む地元産トマトを使用した無添加トマトジュースが絶品です。



E ひだ荘川温泉
桜香の湯

東海北陸道荘川IC降りてすぐ、道の駅「桜の郷荘川」に隣接する「桜香の湯」では、バスタオル・フェイスタオルの無料貸出しがあり、ドライブなどの道中にも手軽に立ち寄りやすいのが魅力です。1,174mから49.1℃で自噴しているのが特徴で、肌の汚れを落としスベスベするクレンジング効果が特徴の【美人の湯】浸かって、のんびりゆったりして頂いては、神経痛・筋肉痛にも効果が期待できます。



詳しくはQRコードから



ONSEN DATA

特徴 すべすべ
泉質 ナトリウム・炭酸水素塩泉
料金 大人730円・小人310円・4歳未満無料
住所 岐阜県高山市荘川町猿丸82-1 *荘川ICから車で3分 **駐車場** あり
営業時間 10:00~20:30(最終受付20:00) 毎週木曜定休
EMOコミ 併設される食事処では、荘川名物の鶏ちゃんや手打ちそばがおすすめです。心地よい温度となめらかなお湯でいつまでも入っていただけるような温泉です!

F 流葉温泉
ニュートリノ

ひだ流葉スキー場に隣接する天然温泉で、アルカリ性単純温泉の泉質は、新陳代謝の促進や、くすみの除去による美肌効果が期待できます。また、建物3階部分に温泉施設があるため、ひらけた景色を眺めながら温泉に入ることができます。館内には、大広間や休憩室のほか、展望レストランが敷設しており、身も心も満たされる温泉となっております。



ONSEN DATA

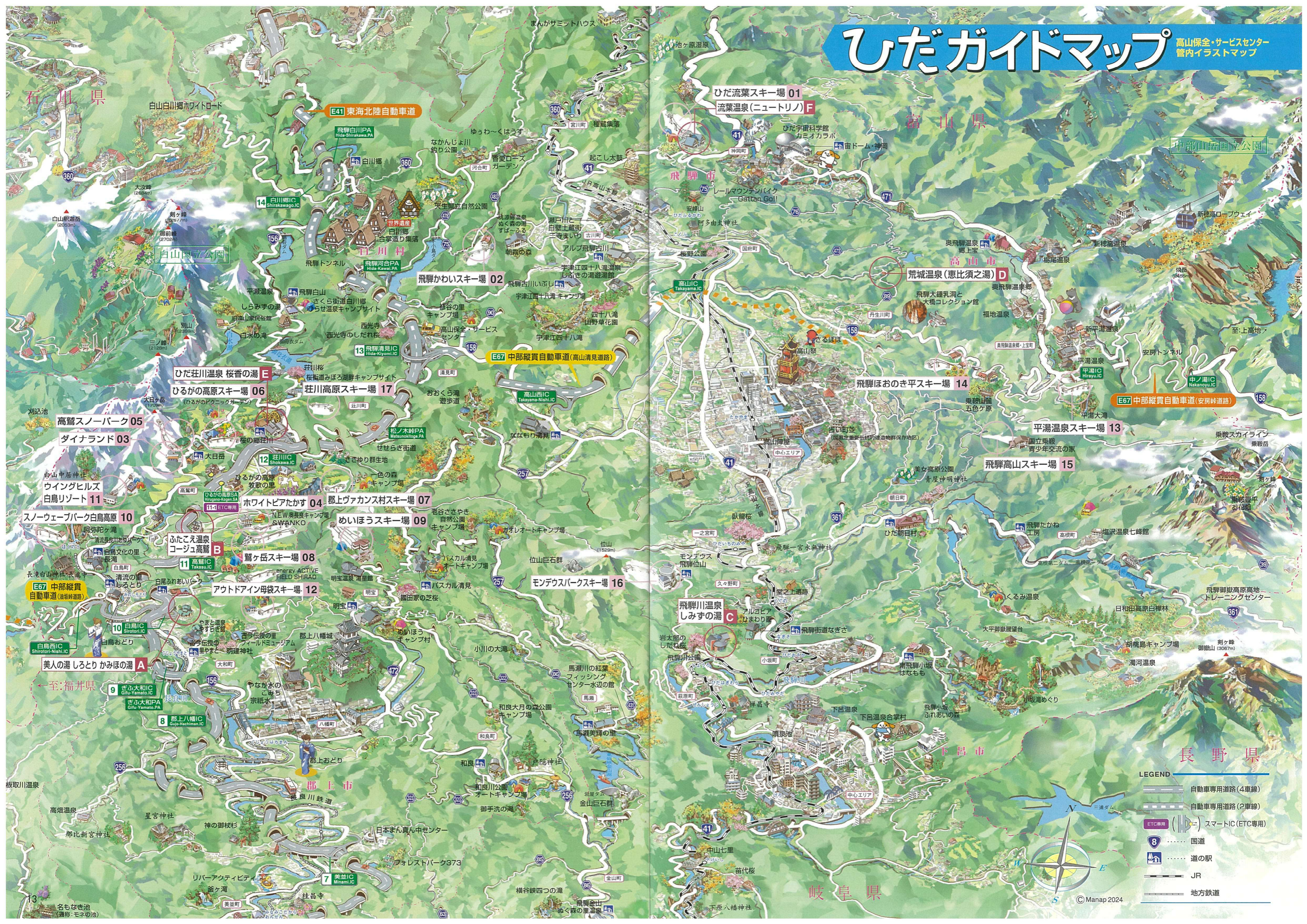
特徴 つるつる
泉質 アルカリ性単純温泉
料金 大人620円・小人410円
住所 岐阜県飛騨市神岡町伏方150 *飛騨清見ICから車で約40分 **駐車場** あり
営業時間 10:00~21:00(火曜定休)
EMOコミ お風呂の後は、神岡とんちゃん定食の牛ホルモンで飛騨を味わってください。近隣のキャンプ場には、お子様でも楽しめるボルタリング遊具等もあってご家族で楽しめるスポットとなっています。

詳しくはQRコードから



ひだガイドマップ

高山保全・サービスセンター
管内イラストマップ



- LEGEND
- 自動車専用道路(4車線)
 - 自動車専用道路(2車線)
 - ETC専用 (スマートIC (ETC専用))
 - 国道
 - 道の駅
 - JR
 - 地方鉄道



SA 白雪の峰々見渡す標高約900mで一休み ひるがの高原サービスエリア 上り 下り

フード
コート



けいちゃんのうまみが溶け込んだ
おつゆが美味しい一品。

けいちゃんそば 630円(税込)

だしの効いたおそばに、郡上名物「けいちゃん」をトッピングしたメニューです。ひるがの高原サービスエリアこだわりの自家製けいちゃんを気軽に味わえます。

ショッピング
コーナー



ちょっと特別なお土産にぴったり
カチョカヴァロ

140g 1,150円(税込)

ひょうたんみたいな形が特徴の、南イタリアの伝統的なチーズです。トースターやフライパンで焼くとむっちり伸びる不思議な食感になります。

お待ちしております



COMMENT 当サービスエリアは標高870m、日本で一番高い所にあり夏は涼しいのですが冬は豪雪地帯です。そんなサービスエリアをご利用下さるたくさんのお客様に、ゆっくり過ごしていただけるよう温かいお食事やさまざまなお土産などをご用意しております。スタッフ一同笑顔でお待ちしております。

Information



フードコート/8:00~20:00 (L.O19:30)
ショップ/8:00~20:00
コンビニ/24時間営業



ファミリ
マート

こんがりビストロまん
とろ〜り濃厚チキンクリーム味

180円(税込)

中具が見える進化系中華まん「こんがりビストロまん」シリーズ!見た目も美味しさもこだわった商品です!第2段のとろ〜り濃厚チキンクリーム味は、とろ〜りチーズはそのままに、チキンクリーム味のホワイトソースをたっぷり入れました。トリュフの香りがアクセントです!

※時期によって商品の価格・発売日・仕様等が一部異なる場合がございます。



焼きいも

250円(税込)

※画像はイメージです。※販売地域・時期によって、さつまいもの甘さ・食感には個体差があります。※季節限定の商品になります。

ねっとり食感とスイーツのような強い甘みが人気の国産のさつまいもを使用。店舗の専用オーブンで石焼きにすることで、香り豊かで甘さが引き立つ焼きいもに仕上がっております。毎週金曜日は20円引きとお買い得!!

スタッフ一同 おまちしております



COMMENT お客さま・スタッフが共に笑顔になれるお店になれる様努めております。特に、ファミリーマートのお得なアプリ「ファミペイ」のご案内を行い、来店いただいた際におトクを伝えられるようお客さまへのご案内を日々行っております。皆様のお越しを心よりお待ちしております!



ファミマのお得なアプリのダウンロードはこちら

PA

慎重な運転が必要な冬のハイウェイ、早めの休憩を

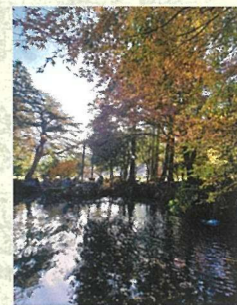
ぎふ大和パーキングエリア 上り



高級国産
郡上産長良川キャビア

内容量 20g 14,800円(税込)

通常8~10年で採卵し作られるが、あえて12年という年月をかけ120cmを超え育成された個体のみから作られます。長い時間をかけ、育成と熟成を重ねたキャビアは、ナッツのような香ばしさと芳醇な舌触りをまといます。フレッシュキャビアは、添加物を一切使用せず低塩分で熟成させるため旨味があり味が濃くシャンパンや良く冷やした白ワインと合わせてお楽しみくださいませ。



チョウザメの養殖池
郡上市大和町

パーキング
エリアを支えています



COMMENT 冬の運転は気を使い体が疲れやすくなります。パーキングエリアで早めの休憩をとり、お気を付けて再出発してください。私たちは、パーキングエリアを気持ちよく利用していただけるよう、きれいなトイレの維持に日々努めています。

Information



フードコート/10:00~19:00 (L.O18:30)
(CL)ショップ/8:00~20:00
平日営業時間短縮有り

飛騨高山旅館ホテル協同組合 女性部
「おもてなしこ」からの

交通安全

メッセージ

冬のやわいしとる?
スタッドレスタイヤ履かんと
大事故につながってまうよ!!



Photo: 飛騨の里にて

冬の飛騨路 手間を惜しまず まず安全な備えを!

飛騨高山
おすすめの宿



飛騨高山旅館ホテル協同組合

温かいお部屋をご用意して
お待ちしております

飛騨高山の東方には北アルプス(飛騨山脈)があり、乗鞍岳をはじめ周囲を3,000メートル級の山々に囲まれた地域です。アルプスの水から育たれた美味しいお米や日本酒、また有名な「飛騨牛」など、山里で育まれた飛騨の食文化でおもてなししております。当組合の宿泊施設は、ホテル・日本旅館・民宿やペンションがあり、きつとご要望に叶うお宿を見つけることができます。皆さまが飛騨高山へお越し下さることを心よりお待ちしております。

東海北陸道を守る

「交通管理隊」と「こうそくスノーマタジーズ[※]」からの

冬道走行

アドバイス



冬道走行の注意点

- 基本的なことですが、雪道での【急】のつく運転は行わず、過信することなく慎重に運転することが大切です(【急】:急ハンドル・急ブレーキ・急発進)。
- トラックなど貨物車は、荷物の積載をしていない空車時に、積載時と比較して重量が軽くなり滑りやすくなるので注意が必要です。
- スタッドレスタイヤを履いていても過信は禁物です。万が一に備えて車間距離を十分にとりましょう。
- 雪道の走行は燃料の消費量が多くなるので出かけるときは燃料をいつも満タンに近い状態にしましょう。

※こうそくスノーマタジーズとは?

高山管内を除雪するプロフェッショナル集団の愛称。飛騨弁で「雪を片付ける」ことを「雪またじ」ということからスノーマタジと命名し、冬の高速道路の安全を守ります。

雪道の装備品

- 緊急用チェーン2本以上とスコップを常時携帯してスタック等万が一に備えましょう。
- スタック脱出には毛布が有効です(普通車や平坦な場所では麻袋も有効)。
- スコップは、長時間の滞留では排気ガスが充満しないように排気口付近の雪を取り除くことにも使えます。
- 車両の雪を落とす雪かき道具(スノーレーキ・手袋・長靴)も装備しましょう。



雪塊へ突っ込む原因の多くは、スピード超過によるもの

大雪が予測される場合 計画的・予防的 通行止めを行い、 集中除雪を実施します。

大雪が予測される降雪の3日前から出控えや
広域迂回などを要請する情報を提供します。



2021年1月18～19日の東海北陸道の状況



予防的通行止めを行った場合は、
戦略的に除雪を実施し、
通行止めの早期解除
を目指します。



レンタカーの方
必見

冬の飛騨地方は
こんなに
雪が降ります!



ノーマルタイヤは絶対ダメ! 必ず冬用タイヤの装着を!

冬季の降雪地域でノーマルタイヤのレンタカーが
立ち往生して渋滞や通行止めを引き起こしています。
必ず冬用タイヤを装着し、一層の安全運転をお願いします。

人に教えたくない
危険回避の豆知識! 冬の東海北陸道に潜むアクシデントを見聞する

奥美濃・飛騨路の安全ポイント

スキー場が集まる標高1,000mを超える山岳地域です

- スタッドレスタイヤなど冬用タイヤを装着する
- 冬用ワイパーを装着。タイヤチェーンも携行
- 上り坂と下り坂が混在、スピードを控え安全運転
- ランプウェイは急カーブ構造、速度を十分に落として走行
- 路肩でのチェーンの脱着は危険

- SECTION 2
- ホワイトアウト多発区間
 - 急勾配により自力走行不能車両が多発する区間
 - 視界不良時はスピードを落とし最寄りの休憩施設に一時退避
 - シカの出現が多い

- SECTION 1
- 郡上八幡ICから北側は白い積雪路面
 - 日陰は路面がぬれてなくても凍結(無降水凍結・ブラックアイスバーン)
 - スキーシーズンは渋滞しやすい(前方注意)
 - スノーボードの落下物が多い



SECTION 3

- 湿気の多い豪雪区間
- 走行路面も雪深い
- トンネル内でガラスのくもりはエアコンではなくワイパーを使用



東海北陸自動車道は山岳地帯を通過するため、高低差があります。郡上八幡ICの標高は230m、高速道路で日本一高い所を通る松ノ木峠PA付近の標高は1,085mと標高差が855mもあります。

豪雪・防寒対策の準備をお願いします

スタックした場合、レッカー車などの救出を要請しても1~2時間以上待つ場合が少なくありません。また、氷点下-20度以下まで冷え込む寒冷地です。

冬の装備品	安心グッズ
① スノーレーキ、スノーブラシ	① 携帯トイレ
② スコップ	② 水・お菓子などのような行動食
③ 冬用ワイパー	③ 使い捨てカイロ
④ 作業用手袋と防寒着など	④ モバイルバッテリー
⑤ ブースターケーブル	⑤ 車載用充電器、ケーブル
	⑥ 牽引ワイヤー

お出かけ前に雪道情報チェック

出発前に大雪情報や気象情報のニュースをご確認いただき、出控え(外出の抑制)や広域迂回(北陸道・中央道・国道等への迂回)もご検討下さい。

中日本 Highway ハイウェイ交通情報サイト <http://c-ihighway.jp/>

E <上り線 高山→名古屋方面> 松ノ木峠PA南側…パーキングエリアを過ぎると下り坂となります。

D <下り線 名古屋→高山方面> 荘川IC周辺…下り坂のカーブです、安全な速度で慎重な運転を。

C <下り線 名古屋→高山方面> ひるがの高原SA北側…上り坂から下り坂になる場所です。

B <下り線 名古屋→高山方面> 高鷲トンネル北側…トンネルを出ると積雪路面となります。

A <下り線 名古屋→高山方面> 小瀬子トンネル～大瀬子トンネル間…東側に山があり、早朝に凍結しやすい場所です。