

四十八滝温泉 しぶきの湯 遊湯館

宇津江四十八滝の入り口にある四十八滝温泉は、大浴場や寝湯、アクションバス、大露天風呂のほか、サウナ、塩サウナ、岩盤浴、マッサージ、レストランを備えています。特にアクションバスと露天風呂、レストランではランチメニューが人気です。大浴場の壁面タイルは金蔵獅子や四十八滝をモチーフにし、見応えがあります。



ONSEN DATA

特徴 さらさら
泉質 弱アルカリ性単純温泉
料金 大人620円・小人410円
住所 高山市国府町宇津江964
*東北陸道・飛騨清見ICから車で30分 Pあり
営業時間 4～10月:10:00～21:30(最終受付21:00)、
11～3月:10:00～21:00(最終受付20:30)
定休日 木曜(水曜が祝日の場合は金曜)
EMOコミ 施設から1km先の四十八滝公園を散策して、温泉でゆっくりくつろいだ後は、飛騨牛など地元食材を使った料理も楽しめます。また食事だけの利用もOKです。



詳しくはQRコードから



ぬく森の湯 すば～ふる

果樹園やウォーキングコースに囲まれた環境の中にある「桃源郷温泉」です。低張性で水分が体に浸透しやすいサラサラとしたお湯は、「美人の湯」と称されています。入浴後は、地下60mからくみ上げ、キンキンに冷えた桃源郷温泉の水を自由に飲むことができます。また、浴槽の一つに薬草風呂があります。地元で採れた薬草を手洗い、乾燥などして丁寧に準備した、薬草が有名な飛騨市ならではの温泉です。

ONSEN DATA

特徴 さらさら・すべすべ
泉質 単純温泉(低張性弱アルカリ性低温泉)
料金 大人700円・小学生300円
住所 飛騨市古川町黒内1407
*東北陸道・飛騨清見ICから車で約30分 Pあり
営業時間 11:00～21:00(火曜・水曜定休、祝日の場合は営業)
定休日 火曜、水曜(祝日の場合は営業)
EMOコミ サウナ後の外気浴スペースにあるColemanの[インフィニティチェア]では究極の整いが体験できます。近くには「朝霧の森」という整備されたウォーキングコースもあり、20分ほど歩いた後に、温泉で汗を流せば最高です!



詳しくはQRコードから



割石温泉

古くから鉱山の町として知られる神岡町の、山里にたたずむ小さな温泉です。1976年、鉱石の探査中に突然地下850mから温泉が噴き出し発見されました。開設以来、泉質の良さを理由に地元客だけでなく遠方からのリピーターも多く訪れる、知る人ぞ知る隠れた名湯です。広々とした男女別の浴場のほかに、スロープを完備した障がい者用浴室もあるので、どなたでもゆったりと楽しむことができます。

ONSEN DATA

特徴 ぼかぼか
泉質 単純硫黄泉
料金 大人500円・小人200円
住所 飛騨市神岡町割石291
*東北陸道・飛騨清見ICから車で約1時間 Pあり
営業時間 10:00～20:00
定休日 月曜(祝日の場合は火曜)、12月30日～1月3日
EMOコミ 内風呂だけのシンプルな温泉ですが、休憩施設も充実しています。手頃な料金で泉質も良く、毎日通いたくなる温泉です! 神岡町には、旧神岡鉄道の廃線鉄路を活用したアクティビティーなどもあるので、思いっきり遊んだ後のシメにオススメです。



詳しくはQRコードから



大白川温泉 しらみずの湯

解放感たっぷりの勇壮な山並みを眺めることができる露天風呂が魅力です。また、内湯の男湯は香り豊かなひのき湯、女湯は気持ちのいい泡風呂が人気です。天然の保湿成分とも呼ばれるメタケイ酸が豊富で、美肌効果も期待できます。源泉かけ流しで、古くから「子宝の湯」としても親しまれています。

ONSEN DATA

特徴 つるつる・すべすべ・ぼかぼか
泉質 含硫黄・ナトリウム・塩化物温泉
料金 大人700円・小人400円
住所 大野郡白川村平瀬247-7
*東北陸道・白川郷ICから車で25分 Pあり
営業時間 11:00～20:00(最終受付19:30)
定休日 水曜、第2、4火曜(祝日営業の場合は翌日)
EMOコミ 併設される食事処では、ゆでた大豆を石うすなどですり潰した白川村の郷土料理「すったて汁」がいただけます。口当たりがなめらかで濃厚な大豆感をぜひ味わってみてください!



詳しくはQRコードから



※写真提供:岐阜県白川村役場

高原の風とともに、心も体もリフレッシュ



東海北陸道

ひるがの高原サービスエリア

上り 下り



ショッピング
コーナー

素材の美味しさ満点

ひるがの高原
ミルクドーナツ

1個 216円(税込)

牛乳や乳製品で有名な、たかすファーマーズの新品！ひるがの高原牛乳をたっぷり使ったドーナツです。牛乳の自然な甘みが味わえる素朴な一品。常温保存ができるので、お土産にもぴったりです。

お待ちしております。



Information



フードコート/8:00~20:00(LO19:30)
ショップ/8:00~20:00
コンビニ/24時間営業

フード
コート



人気メニュー

けいちゃん丼 850円(税込)

鶏肉と野菜に味をつけて炒めた「けいちゃん」は岐阜県の名物です。けいちゃんにキャベツを乗せたボリュームな丼で元気をチャージ！使われている「けいちゃん」は、ひるがの高原SAオリジナルです。

COMMENT

私は今年4月に入社し、売店や食堂でお客さまと関わりながら働いています。覚えることはたくさんありますが、日々一歩一歩成長し、お客さまに寄り添った接客を目指しています。ぜひ当SAにお立ち寄りいただいて、豊かな自然とともに、おくつろぎください。笑顔でお待ちしております。

ファミリー
マート

ファミマ人気のホットスナック
ドライブのお供にオススメ

ファミチキ 1個 230円(税込)

ファミマといたらコレ!!サクサクとした衣の食感と、柔らかくてジューシーな鶏肉の旨みが楽しめます。食べやすい骨なしタイプの子キンです!



香ばしチキン
(焦がし醤油風味)

1個 240円(税込)

ザクザクの竜田風衣と焦がし醤油風味が香る和風フライドチキンです!

スパイシーチキン

1個 198円(税込)

ピリッとした刺激がたまらないフライドチキン! やみつきになるスパイシーな味付けです!



アイスコーヒー

Sサイズ 120円(税込)

Mサイズ 210円(税込)

Lサイズ 300円(税込)

長距離ドライブの途中で冷たいコーヒーでリフレッシュしませんか?ファミマのアプリの回数券でお得にご利用ができます!

スタッフ一同
お待ちしております。



COMMENT

長距離移動のお客さまが「ホッ」とできるお店を目指し努めております。さまざまなサービス、商品の提供はもちろん、ご来店いただいたお客さまにお買い物を楽しんでいただけますようスタッフ一同、心よりお待ちしております!

ファミマのお得なアプリの
ダウンロードはこちら



自然の恵みが心に満ちるひとときを



東海北陸道

ぎふ大和パーキングエリア 上り

暑い夏にぴったり

みずみずしいわらびもち 1個 350円(税込)



自然豊かな郡上の天然水で練り上げた、つるんとまあるいぶるぶる食感のわらび餅。黒蜜ときな粉をかけてお楽しみください。

郡上のお土産に
オススメです。



COMMENT

郡上のお土産をたくさん取り揃えております。ぎふ大和PAで新たな郡上の魅力が見つかるかも。

Information



フードコート/10:00~19:00(LO18:30)
ショップ/8:00~20:00
平日営業時間短縮有り

ひだガイドマップ

高山保全・サービスセンター
管内イラストマップ

みちまるくんを
探してみてね!



中部山岳国立公園



- LEGEND
- 自動車専用道路(4車線)
 - 自動車専用道路(2車線)
 - ETC専用 (スマートIC(ETC専用))
 - 国道
 - 道の駅
 - JR
 - 地方鉄道



© Manap 2024

安全な速度で 楽しいツーリングを!

集団のツーリングでは、初心者や久しぶりに走行する人が
周りの仲間のスピードに無理に合わせてようとして
転倒する事故が多発しています。

特にATバイクがいる場合は、
ATバイクに合わせて走行してください。

思いやりを持ってみんなで安全な速度で運転しましょう。

仲間と走るなら
初心者に合わせてよう

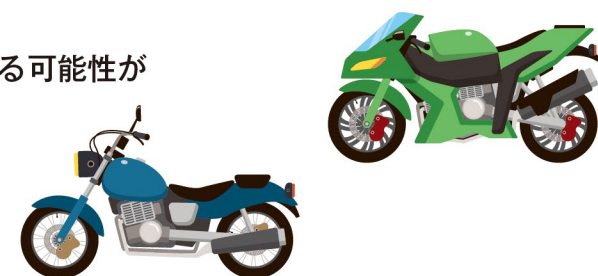


注意しよう! 高速道路での二輪車走行



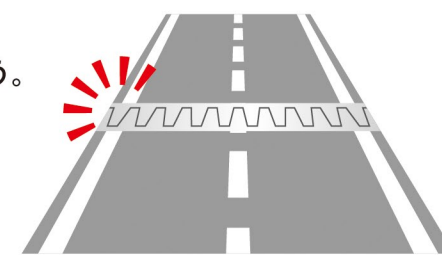
無理な追い抜きはしないでください

二輪車で走行している車の左側から無理に追い抜くことは、大変危険です。
思わぬ転倒事故を招くこともあります。
高速道路での二輪車の事故は大げかになる可能性が
あるので、注意しましょう。



道路のつなぎ目に注意しましょう

道路のつなぎ目(ジョイント)は、アスファルトよりも滑りやすくなっています。
特に雨の日はリスクが高まります。
速度を落として安全に走行しましょう。



保安用具を着用しましょう

万が一事故が起こった場合に備えてヘルメットはもちろん、
プロテクターやエアバックジャケットも着用しましょう。
適切に保安用具を着用することで、自分自身を守ることができます。





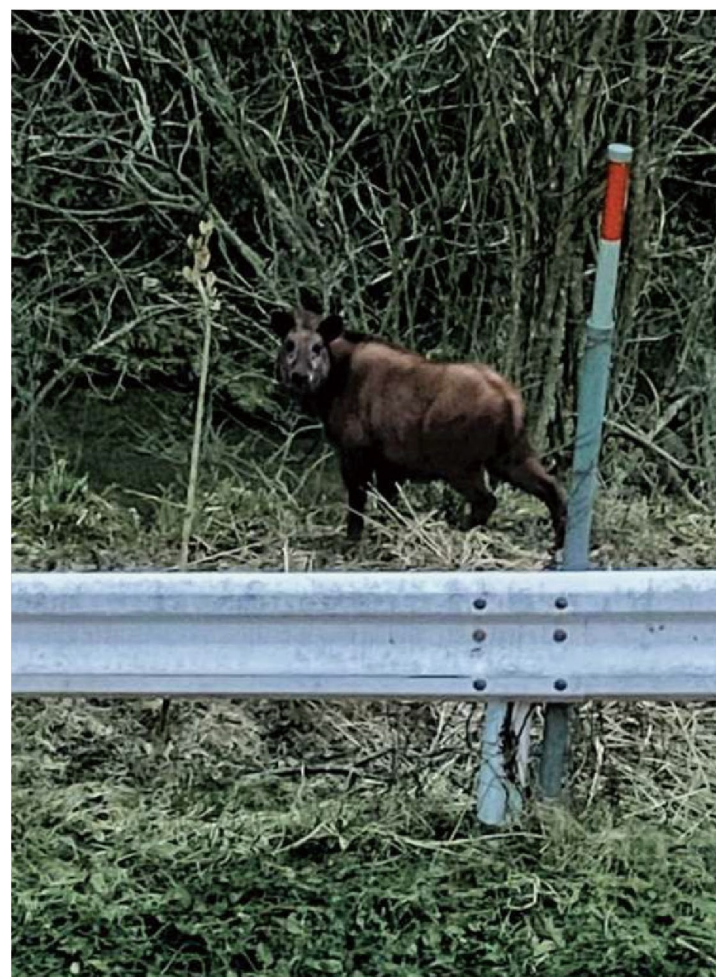
落下物注意

高速道路上の落下物に乗り上げるなどの事故が多発しています。

落下物は落とし主の責任です。

荷物が落下しないようしっかり固定し、途中のSA・PAでも点検をお願いします。

また、落下物を見つけたら、**#9910**へ通報をお願いします。



動物侵入注意

ニホンカモシカやシカなどの動物が高速道路内に侵入することがあります。

NEXCO中日本では柵のかさ上げなどの対策を進めています。

ドライバーの皆さまも前方を注意して運転していただくようお願いいたします。

STOP! 車両火災



社会的影響は重大

車両火災による通行止めは、NEXCO中日本管内で平均月2回以上発生し、通行止め時間は**平均5時間以上**の長時間にわたります。

また、通行止めを伴わない車両火災も多数発生しています。

多額の費用負担の発生

車両火災で道路や設備が損傷した場合は、道路法に基づいて復旧に要した費用を**ドライバーや雇用主に請求**します。



車両火災の原因は、**エンジントラブルやタイヤバースト**によるものなどさまざまです。**日頃の車両点検**を欠かさず、**出発前の点検**もお願いします。万が一、故障などで車両が停止したら、**車内に残らず、道路上に立たず、落ち着いて安全な場所へ避難**してから、**道路緊急ダイヤル「#9910」**や**非常電話、110番**に通報してください。

人に教えたくなる
危険回避の豆知識!

東海北陸道に潜むアクシデントを見聞する

奥美濃・飛騨路の安全ポイント

楽しい夏の♪ ドライブポイント

- ❗ 霧が発生しやすいので速度を落として走行
- ❗ 大型動物が侵入することもあるので、情報板はしっかり確認する
- ❗ カーブが多いので積載物はSA・PAで落ちないようにしっかり固定
- ❗ 二輪車は安全な速度で、特にリスクが高まる雨天時走行に注意
- ❗ ランプウェイは急カーブなのでしっかり減速
- ❗ 工事や作業により車線規制をしていることもあるので「ながら運転」は厳禁



POINT 4

■ 荘川IC流出時、ランプウェイの急カーブで曲がり切れず衝突する事故が多発

■ 飛騨清見IC流出時、ランプウェイの急カーブで曲がり切れず衝突する事故が多発

■ 高山市街地は、飛騨清見ICを流出し、中部縦貫道へ!



POINT 5

- POINT 3
- ひるがの高原スマートIC(下)出口付近は混雑期に渋滞する
 - 混雑期のひるがの高原は満車になることも多い
 - 次のガソリンスタンドまでは150km (特に新潟方面はガス欠に気を付けて!)
 - スマートICから入るとSAはご利用できません



POINT 3

POINT 1

- POINT 2
- 「霧」多発区間(特に朝が多い)
 - 知らないうちにダウン勾配! 速度超過により事故が起きやすい
 - 昼夜構わず大型動物(カモシカなど)の侵入も多い



POINT 1

■ 白鳥IC北側の標高が高い区域はパンクが多いのでタイヤのチェックを!



至:福光IC・小矢部砺波JCT

至:美並IC・一宮JCT

高速道路に関するお問い合わせ
NEXCO中日本お客さまセンター
☎0120-922-229

高速道路で異常を発見した場合
道路緊急ダイヤル
#9910

24時間利用可 係員対応 通話料無料
上記電話をご利用になれない場合
052-223-0333(通話料有料)におかけください。

24時間利用可 係員対応 通話料無料
高速道路で「故障車」や「落下物」、「道路の破損」などを見つけたらお電話ください。
交通事故の通報は110番へおかけください。

高速道路情報はこれでチェック!

全国の道路情報をリアルタイムチェック

WEBサイトはこちら

進行方向の道路情報をスマホから音声で案内

アプリのダウンロードはこちら

※運転中のスマホなどの操作は、道路交通法により禁止されています。SA・PAなど安全な場所で停止してご利用ください。