



ノーマルタイヤで  
積雪・凍結路面を  
運転することは

**道路交通法  
違反**です

道路交通法第71条第6号 岐阜県道路交通法施行規則第12条第4号により

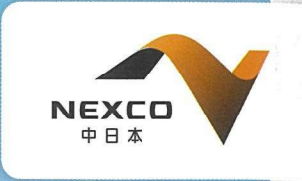
**罰金 5万円以下** **反則金 7千円 6千円** が課せられます。  
大型自動車等      普通自動車等

【発行】中日本高速道路(株) 名古屋支社 高山保全・サービスセンター  
〒506-0205 岐阜県高山市清見町夏厩318      2022年12月発行

— 東海北陸道 —

# Evo 41

2023/Winter



特集

さあ、岐阜のスキーリゾートへ



感動を結ぶ奥美濃・飛騨

# 東海北陸道

# Emo41

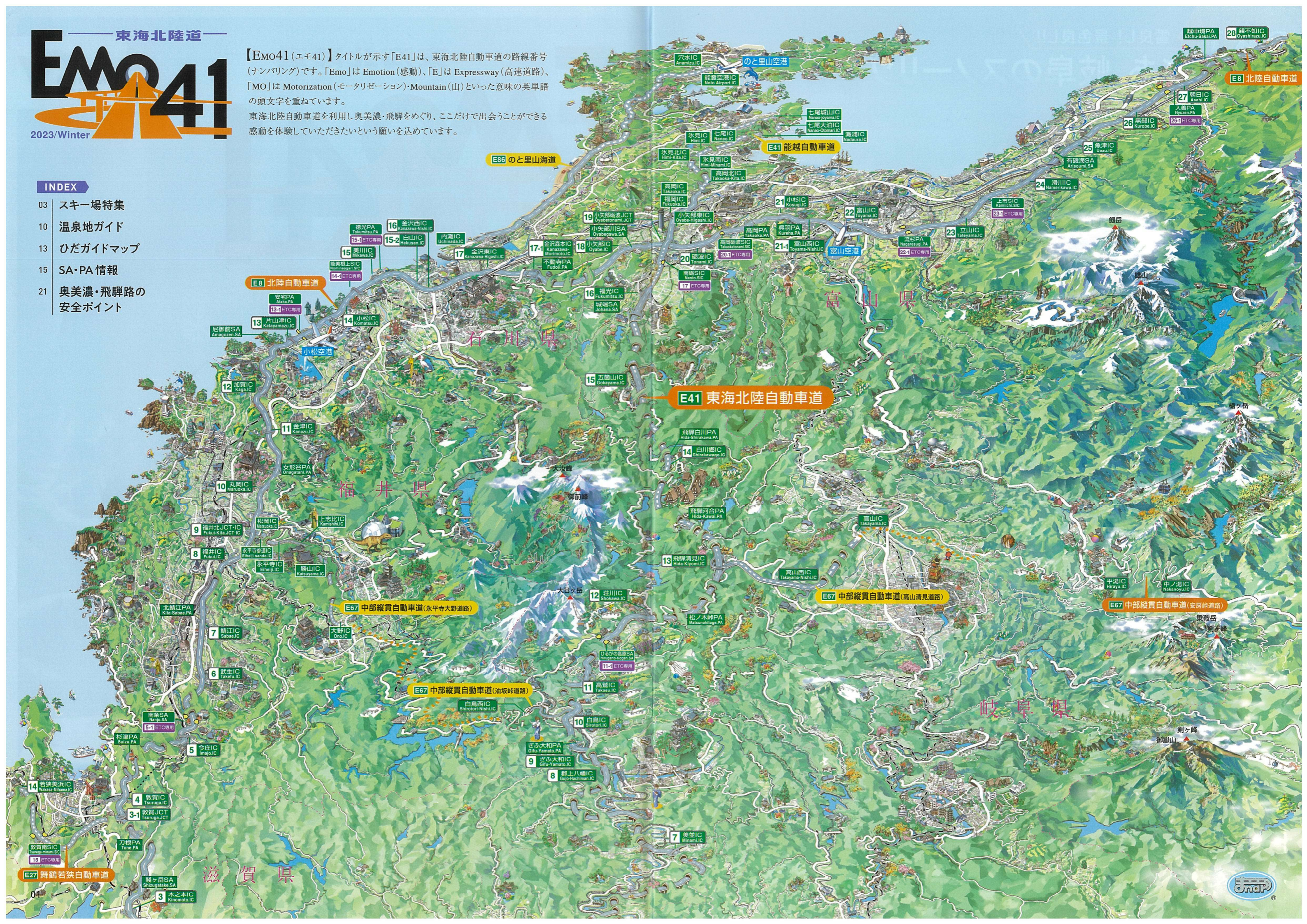
2023/Winter

【Emo41 (エモ41)】タイトルが示す「E41」は、東海北陸自動車道の路線番号(ナンバリング)です。「Emo」はEmotion(感動)、「E」はExpressway(高速道路)、「MO」はMotorization(モータリゼーション)・Mountain(山)といった意味の英単語の頭文字を重ねています。

東海北陸自動車道を利用し奥美濃・飛騨をめぐり、ここだけで出会うことができる感動を体験していただきたいという願いを込めています。

## INDEX

- 03 スキー場特集
- 10 温泉地ガイド
- 13 ひだガイドマップ
- 15 SA・PA情報
- 21 奥美濃・飛騨路の安全ポイント



雪良し! 景色良し!!

# さあ、岐阜のスキーリゾートへ

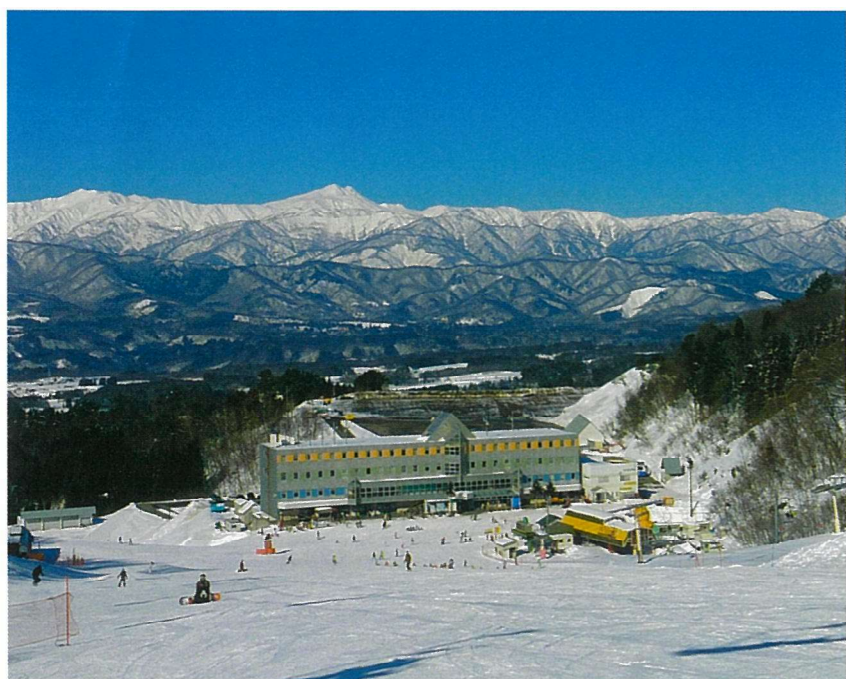


## ダイナランド (郡上市高鷲)

西日本最大級の全18コースは、初心者から上級者まで楽しめる豊富なコースレイアウトが魅力。毎日23時まで営業のナイター営業「ヨルダイナ」や、土日祝日は早朝か

ら営業する「アサダイナ」など営業時間が長いので、混雑を回避したい人にもおすすめです。創業50周年を迎える今年は記念イベントも盛りだくさんです。

詳しくはQRコードから



## ホワイトピアたかす (郡上市高鷲)

目の前に広がる白山連峰の景色に、誰もが魅了される大絶景のゲレンデです。センターハウスには、レストラン・レンタルコーナーはもちろん、宿泊施設や・大浴場、休憩フロアがあり、利便性抜群! また、隣接する鷲ヶ岳スキー場と往来ができ、併せて26コースのビッグゲレンデ“ワシトピア”となることや、近隣のスキー場間を往来する無料シャトルバスの完備により、スキーリゾートとしての大きな魅力も加わりました。

詳しくはQRコードから



## 高鷲スノーパーク (郡上市高鷲)

西日本最大級のビッグスキーリゾート。ゴンドラで一気に1,550mの山頂まで上がることができ、最長4,000mを超えるコースをロングクルージングすることが可能です。120基の人工降雪機を効率よく稼働させることで、エリア屈指の雪質と安定した積雪量を確保しています。南アルプスや雲海を一望できる絶景カフェ「TAKASU TERRACE」でも最高の時間が過ごせます!

詳しくはQRコードから



## ひるがの高原スキー場 (郡上市高鷲)

ワイドな緩斜面で初心者・ファミリーに優しいスキー場です。3歳から受講できるスキー・スノーボードスクールもあり、ゲレンデデビューにもお勧め。今年初登場のバンクやウエーブが楽しめるコースや、雪遊び専用エリア「ひるがもキッズランド」、土日祝限定開催の「スノーラフティング」など、家族揃って楽しむことができます。

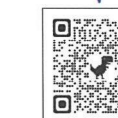
詳しくはQRコードから



## 郡上ヴァカンス村スキー場 (郡上市高鷲)

白山山系を正面に見て滑り降りる、滑走距離600mの緩斜面の続くスキー場です。ホテルに隣接したゲレンデは混雑がなく、安心して利用できるのも、初心者や家族連れなどにぴったり! 雪山デビューのキッズやビギナーボーダーの練習など、基本をマスターしたい人におすすめです。

詳しくはQRコードから



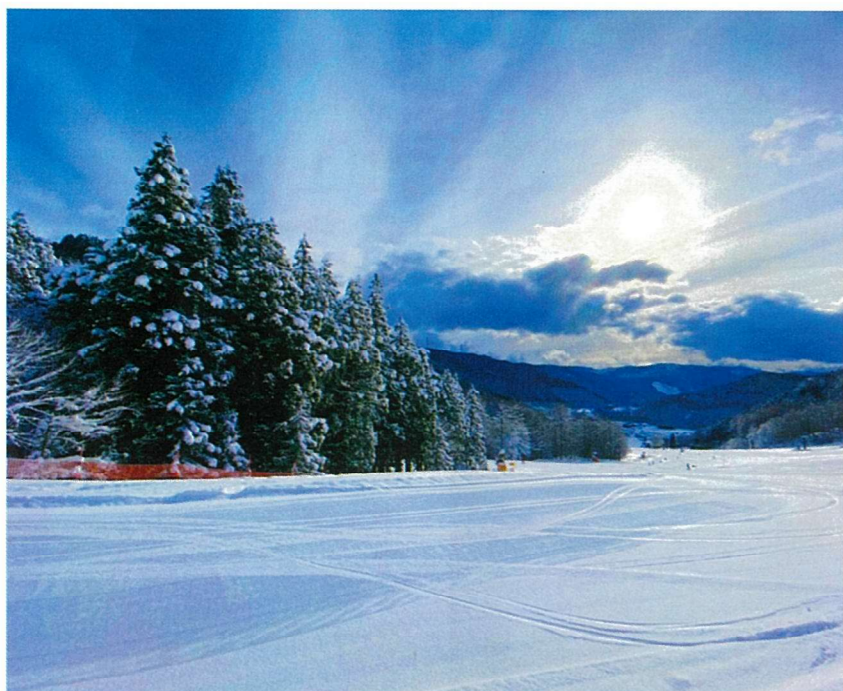


**鷲ヶ岳スキー場** (郡上市高鷲)

ゲレンデは開放的な幅400mのワイドバーンを始めとした全13コースがラインナップ。いずれも滑りやすく、ビギナーからエキスパートまでレベルを問わず楽しめます。また、土曜(指定日)のオールナイト営業や、共通

券を使った隣接スキー場のホワイトピアたかすとの往来可能、エリア屈指の巨大パークエリアなど、スペック以上のパターンがあり、多彩なジャンルを楽しむことができます。アフターは場内の入浴施設へGO!

詳しくはQRコードから



**めいほうスキー場** (郡上市明宝)

標高1,600mの山頂から滑走できる5,000mのロングコースは西日本最大級。適度な斜面変化と自然の地形を利用して遊ぶことができ、ビギナーからエキスパートまで大満足できる人気のコースです。また、西日本最大級のキッズエリアでは、ソリや雪上ストライダー、チュービングコースなどの設備も充実しており、子どもの雪遊びやゲレンデデビューにもぴったりです。

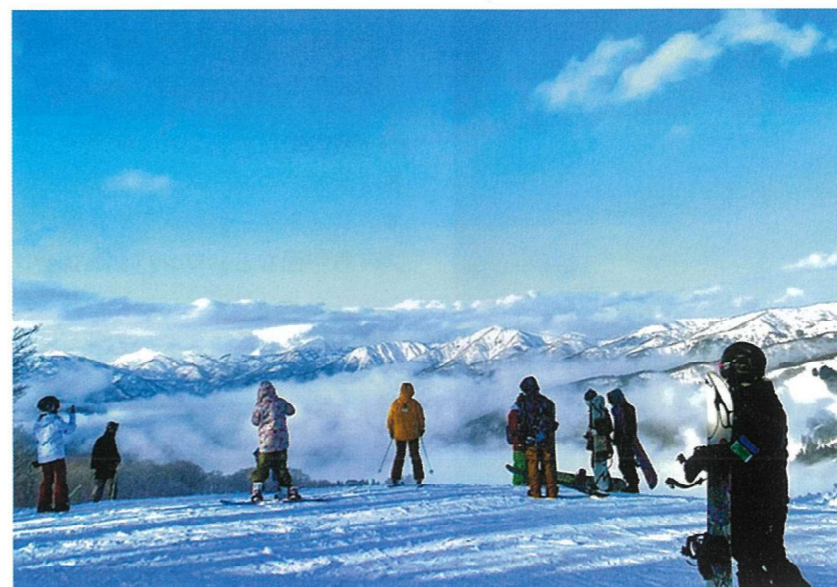
詳しくはQRコードから



**スノーウェーブパーク 白鳥高原** (郡上市白鳥)

ゲレンデトップからは奥美濃の山々の雄大な景色が望めます。自然の地形をそのまま利用したゲレンデは起伏に富み、コース規制が少ないので自由に滑ることも可能。NEWコースのツリーランエリアは自然の木々を最大限残したコースで、バックカントリー気分も楽しめます。ハイシーズンには日本一長いそりコース2,000mもオープン!

詳しくはQRコードから



**ウイングヒルズ白鳥リゾート** (郡上市白鳥)

6人乗り Gondola で、標高1,350mの山頂までわずか8分! 山頂からの最長滑走距離は3,500m、多彩な9つのコースがあります。屋根付きの動く歩道が完備されたキッズゲレンデや、初心者練習用ゲレンデなどもあり、初級者から上級者まで楽しめます。敷地内には日帰り温泉や宿泊施設もあり、アフタースキーも大満足です。

詳しくはQRコードから

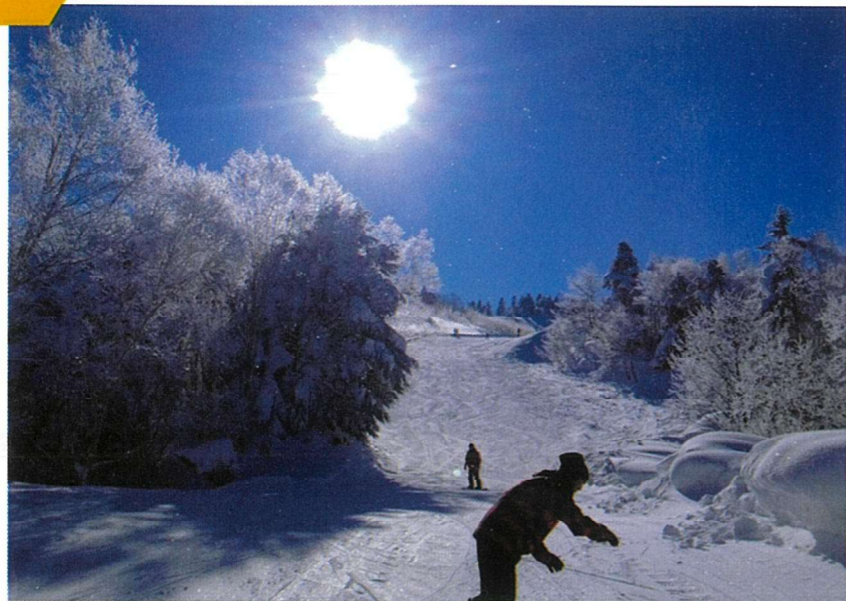


**アウトドアイ 母袋スキー場** (郡上市大和)

当スキー場は、ゲレンデもコンパクトでリフトも1つしかありませんが、初心者向けでスキーデビューには最適です。他にはないアットホームなスキー場で、ゆっくりお過ごしください。レトロな綿菓子くまちゃんが、温泉入り口付近でお待ちしています。

詳しくはQRコードから





### 平湯温泉スキー場

(高山市奥飛騨温泉郷平湯)

ベースの標高が1,300mと高く、良質な天然パウダースノーを楽しめます。ファミリーゲレンデや林間コース、急斜面など、コンパクトなゲレンデながらバリエーションに富んだコースが揃っています。平湯温泉街からも近く、日帰り温泉施設「ひらゆの森」はリフト1日券もしくは半日券でご入浴可能です。

詳しくはQRコードから

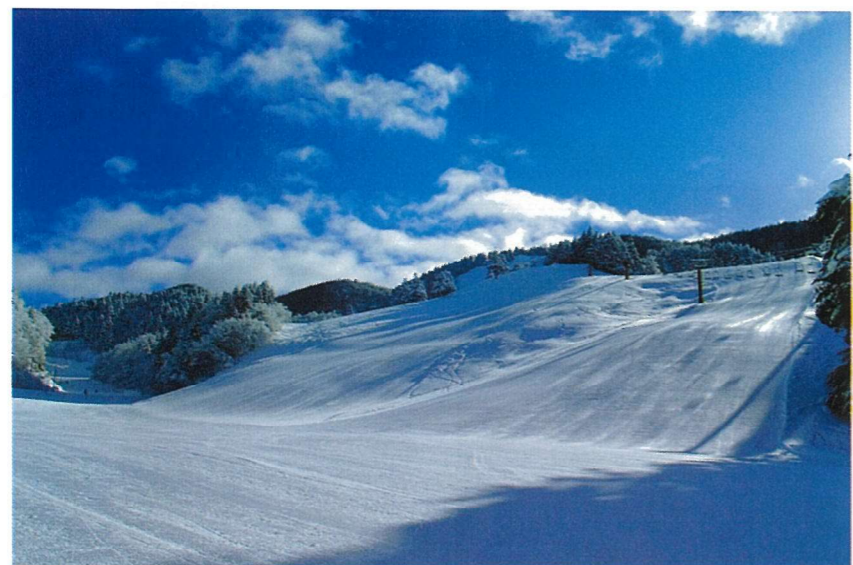


### 飛騨ほおのき平スキー場

(高山市丹生川)

極上のパウダースノーが舞う飛騨を代表するスキー場。標高約1,500mならではの良質な雪は、スキー・ボードはもちろんアクティビティーも満喫出来ます。一番人気は、スノーモービルに牽引された座席付きソリで頂まで移動する山頂タクシー(有料)。非圧雪エリアも東海屈指の数を誇り、エキスパートでも十分満足できます。駐車場からゲレンデまで徒歩1分とファミリーにも優しいゲレンデです。

詳しくはQRコードから

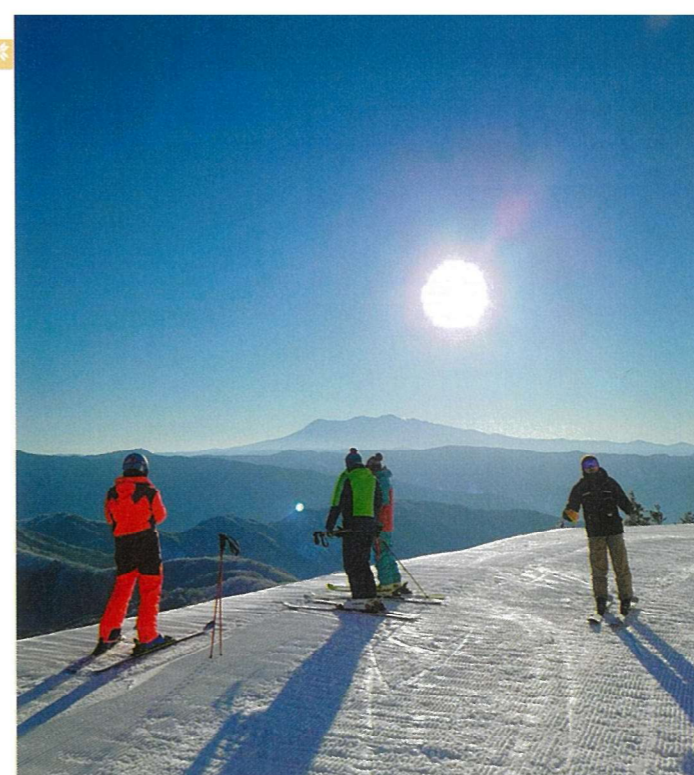


### 飛騨高山スキー場

(高山市岩井)

標高1,300mの乗鞍岳の中腹にあり、12月から3月まで豊富な雪に恵まれるスキー場で、良質のさらさらパウダースノーが堪能できます。2022-23シーズンは、もみの木リフト1本のみの運行。レストランは休業のため注意が必要。

詳しくはQRコードから



### 飛騨舟山スノーリゾート アルコピア

(高山市久々野)

標高1,200mの山頂から、雄大な北アルプスの景色を一望しながら全長2,300mを滑走できる、感動的なゲレンデです。最大の魅力は、中間部より下に広がる穏やかな1枚バーンが作り出す巨大な傾斜面。ファミリーやビギナーズ、上級者まで満足でき、ボーダーにも人気のスキー場です。平日1日リフト券はALL 1,000円。スキーカボートのセット+ウェアセット+1人リフト券+小物がそろった手ぶらチケットも魅力的。

詳しくはQRコードから



### モンデウス飛騨位山スノーパーク

(高山市一之宮)

大パノラマの山頂までクワッドリフトで一気に上昇。初級者でもウッドコースから絶景を楽しみながら滑ることができます。上・中級者向けのパノラマバーンや家族連れでも安心な幅広のファミリアバーン、そり専用広場は囲ってあるので安全に遊べます。スキー・スノーボードの合間には、スノーモービルに牽引された特製ソリに乗る雪上クルージングも人気です。

詳しくはQRコードから



### 荘川高原スキー場

(高山市荘川)

白山連峰やみぼろ湖を望む標高1,100mの幅広ゲレンデは、リフト待ちも少なく、ファミリーが安心して滑ることができるリゾートゲレンデです。ゴルフ場がそのまま広大なキッズゲレンデになっているので、ソリ滑りやかまくら作りなども思う存分楽しめます。荘川高原リゾートホテルも隣接しており、ゆっくりと身体を休めていただけます。ご宿泊のお客様にはリフト券(1日券)を進呈!

詳しくはQRコードから





**ひだ流葉スキー場** (飛騨市神岡)

初級者やファミリーが楽しめるゲレンデ(第1・第2・山頂)から、尾根や谷を滑り降りる起伏に富んだ中～上級者向けのコースがあります。北アルプスや白山連峰をはじめとした山々、樹氷、雲海などの絶景も魅力的。山頂ゲレンデにはパウダーを求め

て各地からファンが集います。下り線で麓まで下ることもできるので、中～上級コースに不安があっても安心。流葉温泉が隣接しており、レストランでは地元料理も味わえます。宿泊利用者限定のお得なリフト割引もあります。

詳しくはQRコードから



**飛騨かわいスキー場**  
(飛騨市河合)

天然雪100%、緩急に富み、初心者から上級者まで誰もが楽しめるスキー場です。上部は週末まで天然雪を溜め込んだ非圧雪のパウダーが楽しめる上級者コース。下部ゲレンデは変化に富み、初心者練習ゾーンも設置されています。自由にそり遊びができる雪山もあり、ちびっこの雪遊びデビューにもピッタリ。豊富なメニューのレストランでゆったりしながら1日楽しめます。

詳しくはQRコードから



湯の香が恋しい季節

**アフタースキーは温泉で決まり!**

温泉地  
ガイド



**美人の湯しろとり** かみほの湯

2021年3月に全館リニューアルされた、真新しい日帰り温泉施設です。大浴場には内風呂や季節風呂、フィンランドサウナの他に、源泉炭酸風呂や檜風呂、岩風呂など多彩な浴槽が揃う広々とした露天風呂があります。また、源泉かけ流しの部屋付き個室露天風呂やフィットネスジム、

メニュー豊富なお食事処もあるので、ファミリーで1日ゆったりと滞在するのもおすすめです。



詳しくはQRコードから

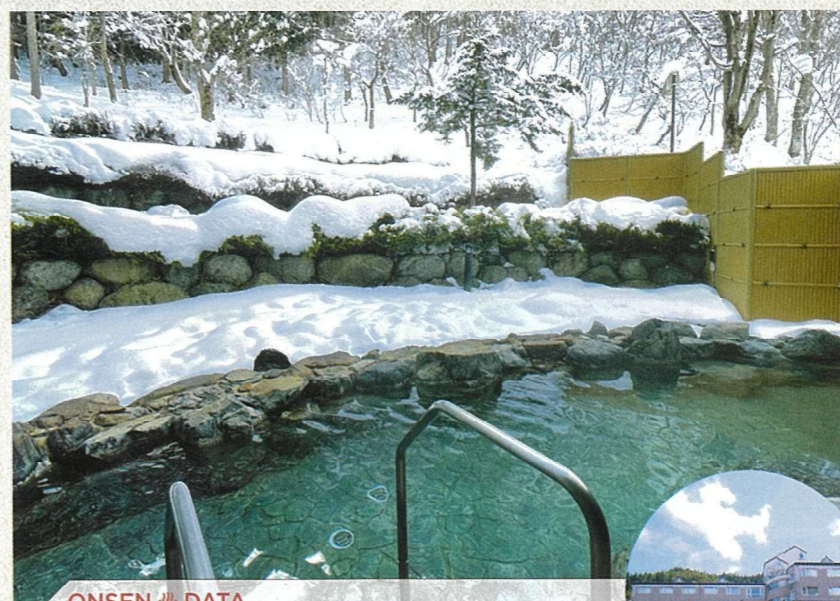


**ONSEN DATA**

特徴 すべて  
泉質 ナトリウム・炭酸水素塩温泉  
料金 大人800円(土日祝日のみ900円)  
中学生500円・小学生300円・小学生未満無料  
住所 岐阜県郡上市白鳥町那留原32  
営業時間 10:00~21:30(最終入館21:00)  
月曜定休  
EMOコミ 広々とした各種露天風呂のあとは、岐阜県産のカツ定食で満足できます。メニューも豊富ですし、カレーのルーをお子様用に変更することも可能なのでご家族にもおすすめです。

**ふたこえ温泉**  
コージュ高鷲

霊峰白山をはじめ、山々の自然に囲まれた温泉で、日々の喧騒を忘れることができます。スキーやスノーボードで冷えた体がツルツルしたお湯でしっかり温まります。施設内からは橋脚高日本一の東海北陸自動車道・鷲見橋が一望できます。



**ONSEN DATA**

特徴 どろろ・つるつる  
泉質 ナトリウム・炭酸水素塩・塩化物温泉(低張性中性温泉)  
料金 大人700円 小人400円  
住所 岐阜県郡上市高鷲町鷲見48-1 \*高鷲ICから車で7分(有料)あり  
営業時間 11:00~20:00(水曜定休)  
EMOコミ レストランには温泉入浴券付きのお得なメニューがあるので、ぜひ食事と一緒に楽しんで。スキーやスノーボードに立ち寄り、疲れが取れて最高です。NEXCO自慢の橋脚高日本一の鷲見橋も見て帰ってくださいね。

詳しくはQRコードから

