

個性豊かな日帰り温泉でさっぱり!



## 流葉温泉 ニュートリノ

ひだ流葉スキー場に隣接する天然温泉で、アルカリ性単純温泉の泉質は、新陳代謝の促進や、くすみの除去による美肌効果が期待できます。また、建物3階部分に温泉施設があるため、ひらけた景色を眺めながら温泉に入ることができます。館内には、大広間や休憩室のほか、展望レストランが敷設しており、身も心も満たされる温泉となっております。

### ONSEN DATA

特徴 つるつる  
泉質 アルカリ性単純温泉  
料金 大人620円・小人410円  
住所 岐阜県飛騨市神岡町伏150  
\*飛騨清見ICから車で約40分 **駐車場**あり  
営業時間 10:00~21:00(火曜定休)  
EMOコミ お風呂の後は、神岡とんちゃん定食の牛ホルモンで飛騨を味わってください。近隣のキャンプ場には、お子様でも楽しめるボルトリング遊具等もあるのでご家族で楽しめるスポットとなっています。

詳しくはQRコードから



## 下呂温泉 下呂発温泉博物館

温泉を科学と文化の両面から学べる全国でも珍しい温泉に特化した博物館です。温泉が湧出する仕組みや、泉質、効能を科学的に紹介されるほか、歴史的な温泉の資料も展示されています。全国各地の実際の温泉を使って体験できるコーナーもあり、温泉への造詣が深まります。温泉を学んだあとは併設される足湯や歩行湯で日本三名泉のひとつの下呂温泉を楽しむことができます。



詳しくはQRコードから



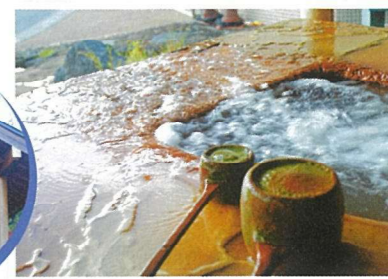
### ONSEN DATA

特徴 すべすべ  
泉質 アルカリ性単純温泉  
料金 大人400円・小人200円  
住所 岐阜県下呂市湯之島543-2 ※飛騨清見ICから車で1時間10分 **駐車場**あり  
営業時間 9:00~17:00  
EMOコミ 温泉についてさまざまな角度から学べる施設です。温泉が好き人はもっと温泉が好きになる。温泉初心者はこれからたくさん温泉に入りたくなること間違いなしです! 隣には下呂温泉の新名物「下呂プリン」もあり、店内は写真映えするのでぜひ寄ってみてください。



## 下島温泉 巖立峡ひめしゃがの湯

珍しい天然の炭酸泉です。源泉そのまま風呂もあり、その温度は約24度と低温ですが上がるときには炭酸の効果で体が不思議とポカポカします。源泉は飲用すると胃腸の調子が整うと言われており、レストランでは鉱泉を使用した湯豆腐やしゃぶしゃぶを味わえ、温泉を体の内外から楽しむことができます。



### ONSEN DATA

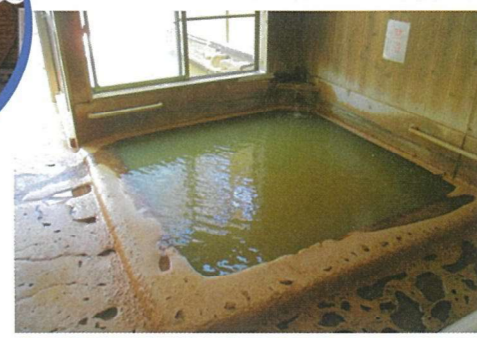
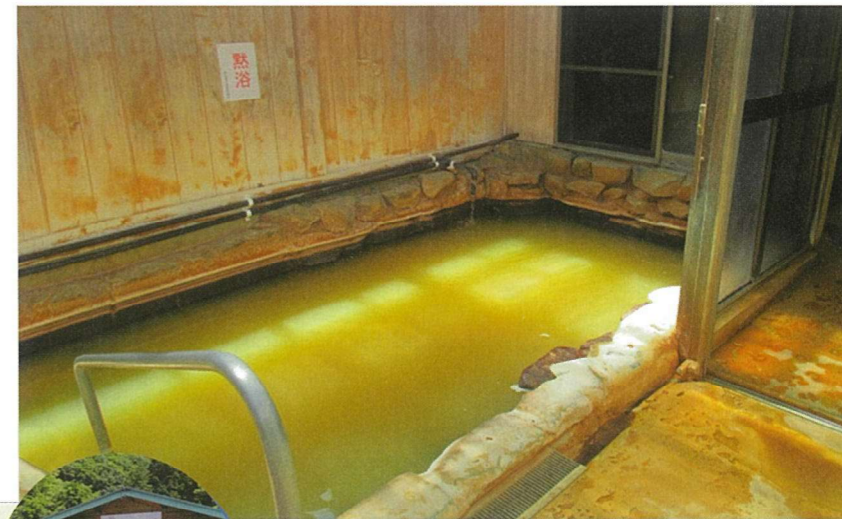
特徴 すべすべ・つやつや・ぽかぽか  
泉質 含二酸化炭素・ナトリウム・炭酸水素塩・塩化物冷鉱泉  
料金 大人700円・小人350円・小学生未満無料  
住所 岐阜県下呂市小坂町落合1656  
\*飛騨清見ICから車で約1時間10分 **駐車場**あり  
営業時間 ~3月末/11:00~21:00(最終受付20:30)、  
4月~/10:30~21:30(最終受付20:30)、水曜日定休(祝日の場合は営業)  
EMOコミ 併設される食事処では、鉱泉を使ったおいしい湯豆腐やしゃぶしゃぶなどここのだけの食事が味わえるのが魅力です。施設外にある飲泉場では源泉を飲むこともできます。健康になれる味!?です。勇気をもってチャレンジを。

詳しくはQRコードから



## 荒城温泉 恵比須之湯

珍しい遊離炭酸温泉で源泉は25℃前後と冷たいですが、炭酸の効果で体が温まります。入りやすい加温された湯舟もあるので入り比べてみるのがおすすめ。山奥にある小さな温泉ですが、泉質は超一級です。観光客にはまだあまり知られていない、地元の人々が本当におすすめする名湯です。



### ONSEN DATA

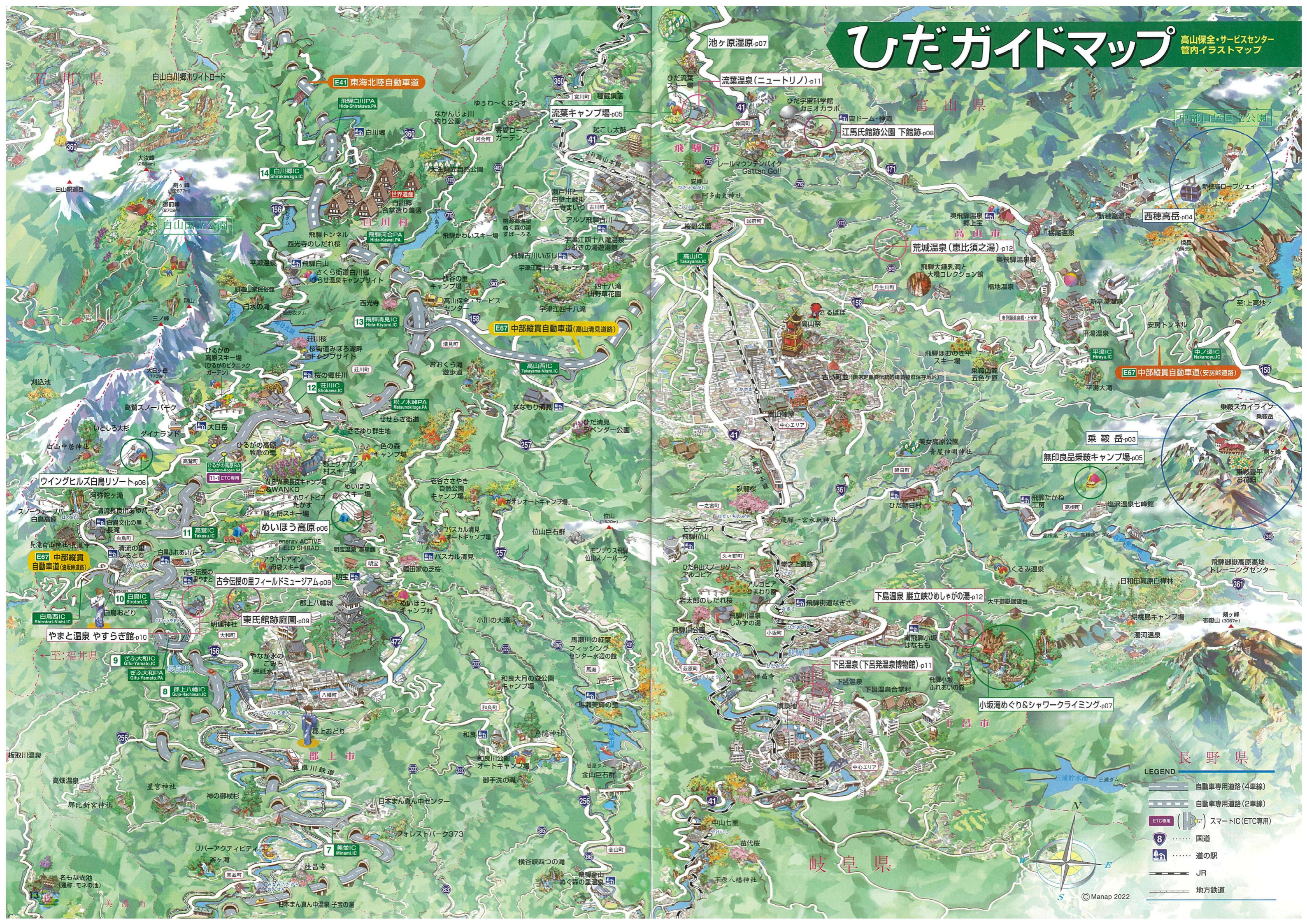
特徴 しゅわしゅわ  
泉質 二酸化炭素1158ppm・ナトリウム・カルシウム・炭酸水素塩泉  
料金 大人700円・小人(小学生)400円  
住所 岐阜県高山市丹生川町折敷地415  
\*飛騨清見ICから車で約40分 **駐車場**あり  
営業時間 3月~12月:13:00~21:00  
1月~2月:13:00~20:00(火曜定休)  
EMOコミ 地元客で賑わうローカル感たっぷりの温泉です。地元の人におすすめの温泉を聞くと、本当によくここを紹介されます。冷たい源泉風呂もあるので、暑い季節にもぴったりです。風呂あがりに飲む地元産トマトを使用した無添加トマトジュースが絶品です。

詳しくはQRコードから



# ひだガイドマップ

高山保全・サービスセンター  
管内イラストマップ



**LEGEND**

- 自動車専用道路 (4車線)
- 自動車専用道路 (2車線)
- ETC専用 (スマートIC (ETC専用))
- 8 国道
- 道の駅
- JR
- 地方鉄道

© Manap 2022

人に教えたくない  
危険回避の豆知識!


# 東海北陸道に潜むアクシデントを見聞する 奥美濃・飛騨路の安全ポイント

新しい夏の  
東海北陸道飛騨路ドライブのポイント

- 霧が発生しやすいので速度を落として走行
- 大型動物が侵入することもあるので、情報板はしっかり確認する
- カーブが多いので積載物はSA・PAで落ちないようにしっかり固定
- 二輪車は安全な速度で、特にリスクが高まる雨天時走行に注意
- ランプウェイは急カーブなのでしっかり減速
- 工事や作業により車線規制をしていることもあるので「ながら運転」は厳禁

**POINT 3**

- 「霧」多発区間 (特に朝が多い)
- 知らないうちにダウン勾配! 速度超過により事故がおきやすい
- 昼夜構わず大型動物(カモシカなど)の侵入も多い



**POINT 2**

- ひるがの高原スマートIC(下)出口付近は混雑時に滞滞する。
- 混雑期のひるがの高原は満車になることも多い



- 次のガソリンスタンドまでは150km (特に新潟方面はガス欠に気を付けて!)
- スマートICから入るとSAはご利用はできません

**POINT 1**

白鳥IC北側の標高が高い区域はバンクが多いのでタイヤのチェックを!




**POINT 7**

白川郷IC流出時、ランプウェイの急カーブで曲がり切れず衝突する事故が多発 (特にレンタカーが多い)

至:福光IC・小矢部砺波JCT

**POINT 6**

- 対面通行区間、漫然運転が重大事故につながることも
- 飛騨トンネル内での「霧」発生にも要注意



**POINT 5**

飛騨清見IC流出時、ランプウェイの急カーブで曲がり切れず衝突する事故が多発

飛騨清見IC 標高890m

**POINT 4**

荘川IC流出時、ランプウェイの急カーブで曲がり切れず衝突する事故が多発

荘川IC 標高890m



**POINT 4**

標高差855m

ひるがの高原SA 標高880m

高山西IC 標高690m

高山IC 標高580m

**POINT 5**

- 飛騨清見IC流出時、ランプウェイの急カーブで曲がり切れず衝突する事故が多発
- 高山市街地は、飛騨清見ICを流出し中部縦貫道へ!



高速道路に関するお問い合わせ

NEXCO 中日本お客さまセンター

☎ 0120-922-229

24時間利用可 係員対応 通話料無料

上記電話をご利用になれない場合  
052-223-0333 (通話料有料) におかけください。

高速道路で異常を発見した場合

道路緊急ダイヤル

#9910

24時間利用可 係員対応 通話料無料

高速道路で「故障車」や「落下物」「道路の破損」などを見つけたらお電話ください。  
交通事故の通報は110番へおかけください。

※運転中の通話は、道路交通法により禁止されています。休憩施設など安全な場所に停止して電話をおかけください。

お出かけ前に道路情報チェック

 ハイウェイラジオ情報を入手できるアプリ  
**みちラジ**

 高速道路の料金やルート検索ができる検索エンジン  
**ドライブコンパス**

 SA・PAのお得な情報を配信!  
**わくわくハイウェイ**

  
android

  
iphone

  
android

  
android

  
iphone



仲間と走るなら  
初心者にあわせよう



## 安全な速度で楽しいツーリングを!

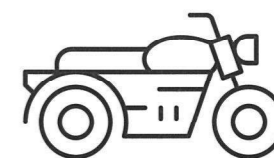
集団でツーリングをする際、  
初心者や久しぶりに走行する人が  
周りの仲間のスピードに無理に合わせようとして  
転倒する事故が多発しています。  
特にATバイクがいる場合は、  
ATバイクにあわせて走行してください。  
みんなで走行するときは  
思いやりを持って安全な速度で運転しましょう

# 高速道路での二輪車走行に 注意しましょう!

01

## 無理な追い抜きは しないでください

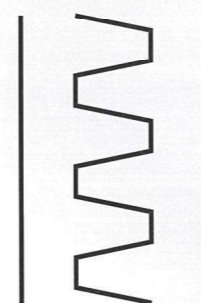
二輪車でほかの車の左側から無理に追  
い抜くことは大変危険です。  
思わぬ転倒事故を招くこともあります。  
高速道路での二輪車の事故は大怪我に  
なる可能性があるので、  
注意しましょう。



02

## 道路の繋ぎ目に 注意しましょう

道路の繋ぎ目(ジョイント)は  
アスファルトよりも滑りやすくなっています。  
特に雨の日はリスクが高まります。  
速度を落として安全に走行しましょう。



03

## 保安用具を 着用しましょう

万が一事故が起こった場合に備えてヘルメットは  
もちろんプロテクターやエアバックジャケットも着用しましょう。  
適切に保安用具を着用することで、自分自身を守ることができます。



# 追越後は走行車線へ! KEEP LEFT!

走行車線に通行車両がないのに、  
追越車線を走行し続けることは、通行帯違反です。  
スムーズで安全な交通のために、  
走行車線(左側)を走行しましょう!

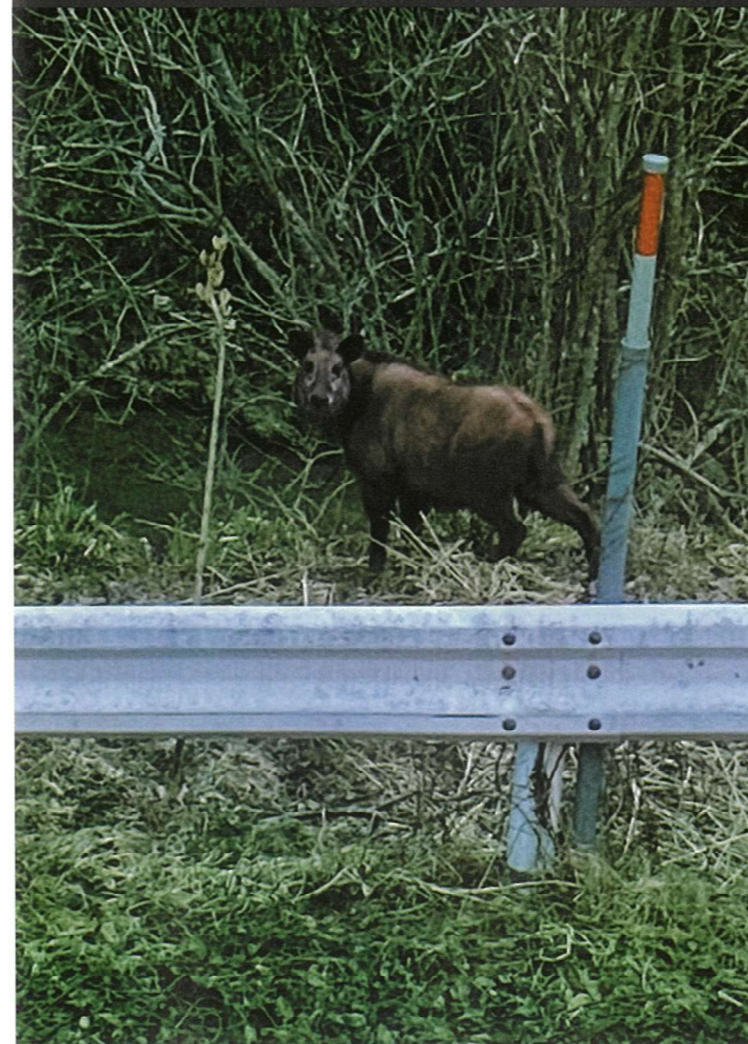


知っていますか?  
高速道路の「通行帯違反」



## 落下物注意!

高速道路上の落下物に乗り上げる  
などの事故が最近多発しています。  
落下物は落とし主の責任です。  
荷物が落下しないようしっかり固定し、  
途中のSA・PAでも点検をお願いします。  
また、落下物を見つけたら、  
#9910へ通報をお願いします。



## 動物侵入注意!

ニホンカモシカやシカなどの動物が  
高速道路内に侵入することがあります。  
NEXCO 中日本では柵のかさあげ  
などの対策を進めています。  
ドライバーの皆様も前方を注意して  
運転していただくようお願いいたします。

**SA**

### 爽やかな風吹く 標高約900mで一休み ひるがの高原サービスエリア

上り  
下り



ショッピング  
コーナー



シュークリームの「みのぼんば」から新発売  
**スクエアクレープ** フルーツ各種 344円(税込)~

地元産ひるがの高原牛乳を使用したたっぷりのホイップクリームと、もちもちの求肥とフレッシュフルーツ入り!!

フード  
コート



夏季限定メニュー(上り線のみ)  
**冷やしラーメン** 760円(税込)

シャキシャキのひるがの高原大根と明宝ハムが入った夏季限定メニュー。つるつるの麺とさっぱりしたタレで、暑い夏でも食べやすい一品です。ぜひお召し上がりください。



おまちしております

**COMMENT** 私はインドネシアから来ており、観光案内所でお客様のご案内をしています。お客様は岐阜県外や外国の方も多く、学んだ知識と語学力を生かしてお客様のお手伝いをするのにやりがいを感じています。ぜひ当SAにお立ち寄りください。

Information



フードコート/8:00~20:00(L.O19:30)  
ショップ/8:00~20:00  
コンビニ/24時間営業

ファミリ  
マート



暑い夏に冷たい一杯  
**カフェフラッペ**  
298円(税込)

最高等級のコーヒー豆エキスと微粉砕コーヒー入りソースを使用しており、最高のコーヒー感をお楽しみいただけます。その他にも期間限定のフラッペも販売しており幅広い年代でお楽しみ頂けますので、是非ご利用ください。



ボリューム、食感、肉感すべてにこだわった  
**ファミから(醤油・塩の2種類)**

1個98円(税込) 3個294円(税込)

重量は、ファミリーマート史上最大級サイズの約50gのボリューム! また、サクッとした食感に欠かせない衣は、ファミリーマート史上最薄の衣にすることで、ジュワッとした肉感をお楽しみいただけます。各種とも1個から販売し、様々なシーンにあわせて食べたい量をお選びいただけます。

スタッフ一同 おまちしております



**COMMENT** お客様のお出かけの際のお力添えとなる事を考え、人気商品や話題の商品をはじめ様々な品揃えを行い接客サービスの向上に努めております。今後も、ご利用いただけますお客様に、快適なお出かけのお力添えとなりますよう、従業員一同サービス向上に努めて参ります。

**PA**

古人が和歌の奥義を伝授した古今伝授の地で、室町の遠き昔に想いを馳せ一休み

### ぎふ大和パーキングエリア 上り



鹿肉やわらか  
仕込み  
1680円(税込)



鹿肉モモ  
スライス  
1380円(税込)

味も栄養も豊富なジビエ肉、  
山野の自然保護と共生し  
持続可能な未来を創る  
**鹿やわらか仕込み**

郡上市明宝の豊かな森と清流で育った天然鹿を、専門の職人が丁寧に処理しました。安全安心でくさみなく、柔らかな明宝ジビエを、郡上の銘酒「母情」の酒粕のみを贅沢に使用し、さらに旨やわらかに仕上げました。

郡上鹿  
おすすめ  
です



**COMMENT** 愛犬のための鹿肉のペットフードも準備しています。



明宝ジビエジャーキー  
780円(税込)



メロメロポン  
1710円(税込)

シカ肉の  
ペットフード

どちらの商品も食肉衛生基準に則った処理施設で衛生的に処理加工されています。

Information



フードコート/10:00~18:30(LO) 19:00(CL)  
ショップ/8:00~20:00  
平日営業時間短縮有り