

スマートフォン等を使いながら  
運転することは

**道路交通法  
違反**です



道路交通法により、運転中にスマホ等を使用し事故などを起こしたら

**1年以下の懲役**または**30万円以下の罰金**

さらに**免許停止処分**が課せられます。

— 東海北陸道 —  
**EMO 41**  
2022/Summer



特集

北アルプスの懐へ  
避暑地で遊ぶ旅情報

感動を結ぶ奥美濃・飛驒

# Emo41

東海北陸道

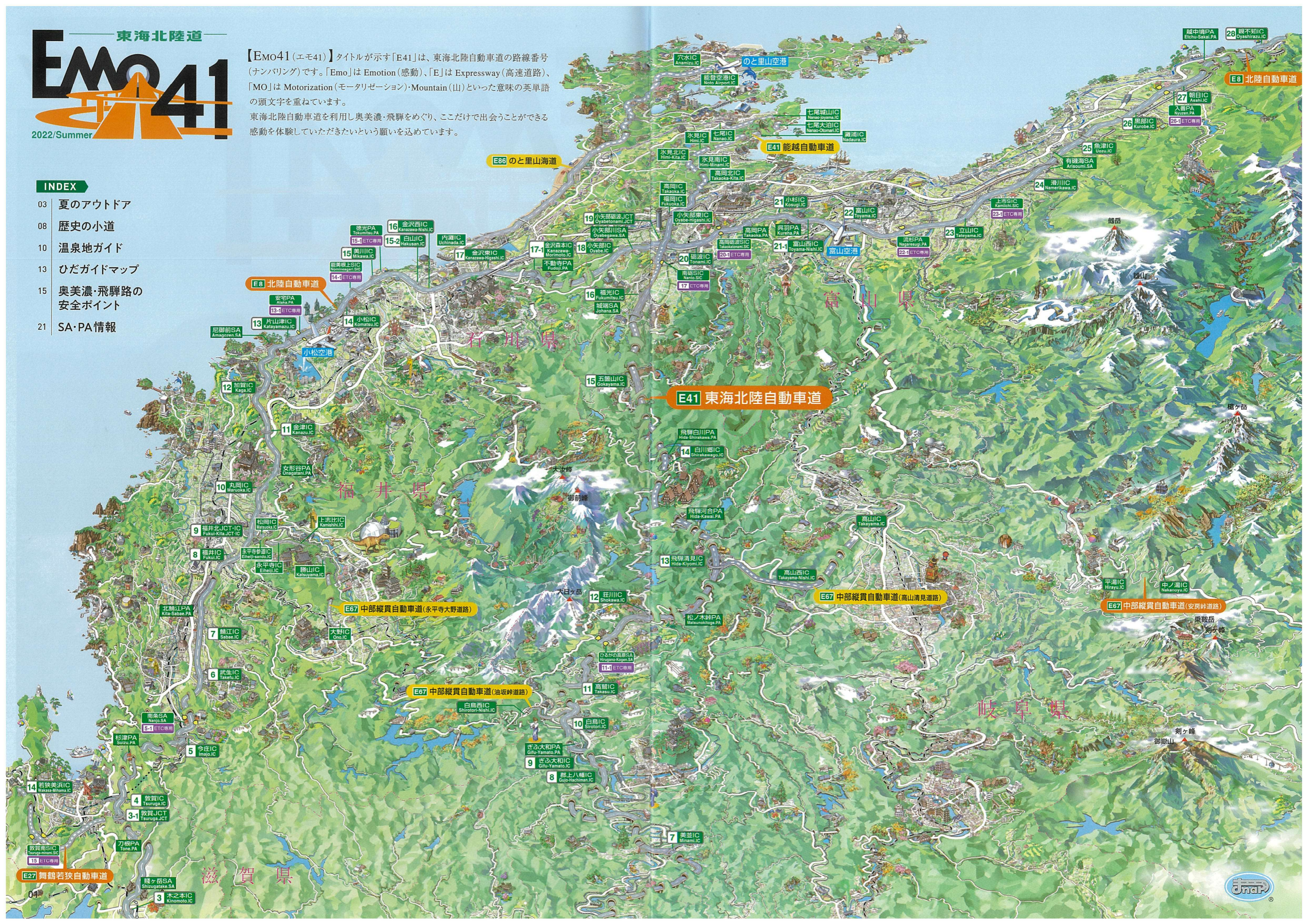
2022/Summer

【Emo41 (エモ41)】タイトルが示す「E41」は、東海北陸自動車道の路線番号(ナンバリング)です。「Emo」はEmotion(感動)、「E」はExpressway(高速道路)、「MO」はMotorization(モータリゼーション)・Mountain(M)といった意味の英単語の頭文字を重ねています。

東海北陸自動車道を利用し奥美濃・飛騨をめぐり、ここだけで出会うことができる感動を体験していただきたいという願いを込めています。

## INDEX

- 03 夏のアウトドア
- 08 歴史の小道
- 10 温泉地ガイド
- 13 ひだガイドマップ
- 15 奥美濃・飛騨路の安全ポイント
- 21 SA・PA情報



# 奥飛驒で出逢う、壮観な大パノラマ

## 乗鞍岳 最もお手軽な3,000m峰

登山愛好家の間では「初心者に登山好きにしようと思ったら乗鞍岳へ」といわれる程、気軽に3,000m級の山を体験することのできる乗鞍岳。何と言っても、標高2,702mの畳平までバスで行けるというアクセスの良さが人気です。畳平からは、最高峰の剣ヶ峰(標高3,026m)まで1時間半程度の本格的な登山をするもよし、ハス

ターミナル周辺の峰々を散策して楽しむもよし。夏山シーズンは早朝出発のご来光バスが運行されているので、非日常の世界観で日の出を拝むこともできます。麓に目を向ければ、秋の紅葉トレッキングや、日本の滝百選にも選ばれた三本滝などの滝めぐり、自転車のヒルクライムなど、山の魅力が更に広がります。

アクセス方法

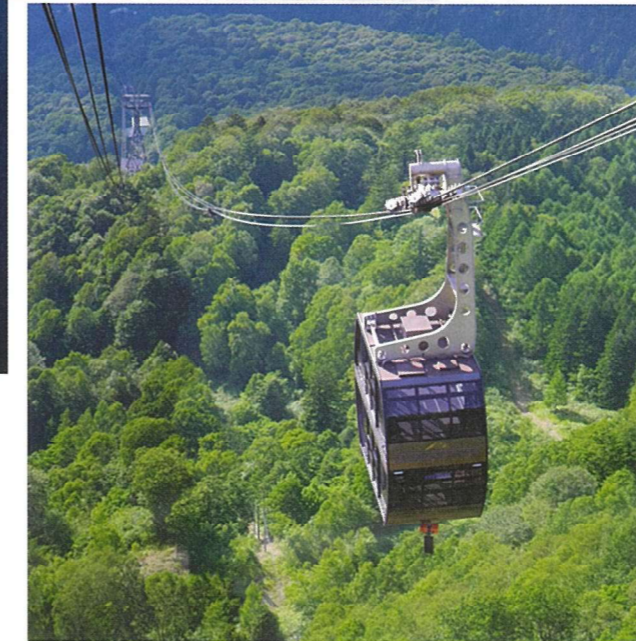
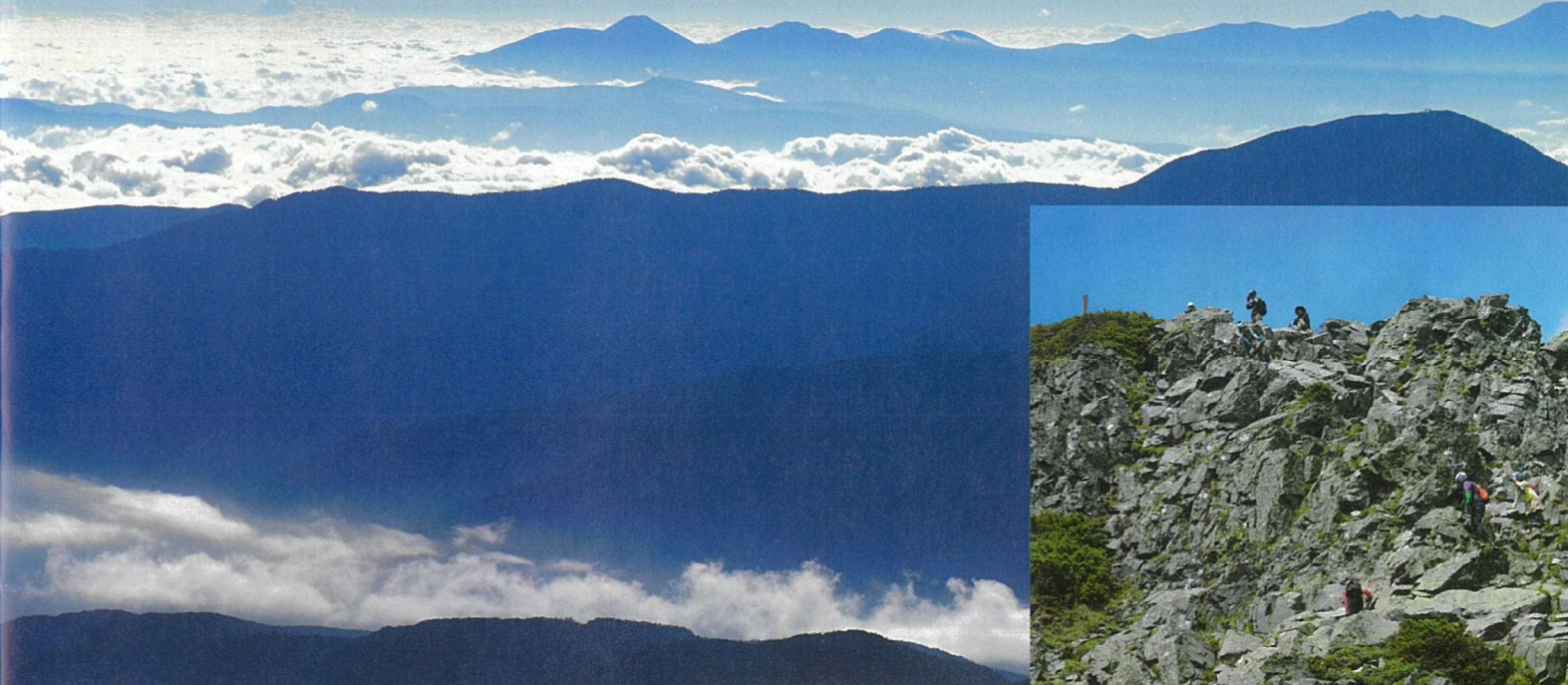
東海北陸自動車道 高山ICから約35分/シャトルバス乗換駐車場(ほのき平バスターミナルor 平湯温泉バスターミナル)からシャトルバスで山頂(乗鞍畳平)へ。

標高3,000m(肩ノ小屋辺り)の登山道から望む雲海



魔王園地から山頂を目指す

- 上: 魔王岳山頂(2,764m)
- 中: 畳平バスターミナル周辺、奥の頂きは「剣ヶ峰」
- 下: 乗鞍スカイラインを走行



頂チュロス

西穂らーめん



## 西穂高 ロープウェイで1,000mの空中散歩

日本で唯一の2階建てロープウェイに乗れば、一気に北アルプス(飛驒山脈)の真っ只中に身を置くことができる新穂高ロープウェイ。標高2,156mの西穂高口駅の山頂展望台に立てば、笠ヶ岳や穂高の峰々の大パノラマが広がります。そこから西穂山荘までの樹林帯、その先の西穂丸山までは快適な登山道が続きますが、西穂独標

の手前から西穂高岳までは岩場の連続。登山経験や技術を要する山域となります。ロープウェイの中継地には焼き立てパンの店が、西穂高口駅のカフェでは頂チュロス、西穂山荘まで行けば名物の西穂らーめんなど、ここならではのグルメも楽しみのひとつ。自然散策路や露天風呂など施設も充実しています。

アクセス方法

東海北陸自動車道 高山ICから約70分/北陸自動車道 富山ICから約90分  
新穂高第1駐車場(新穂高温泉駅) or 第2駐車場(しらかば平駅)からロープウェイで山頂(西穂高口駅)へ

上: 独標(2,701m)につづく岩場  
中: 西穂高山荘  
下: 西穂高口駅 展望台



### 飛騨流葉オートキャンプ場 (飛騨市)

雄大な北アルプス連峰を眼前に望む、白樺林に囲まれた本格的なオートキャンプ場です。「飛騨流葉休養園」内にあるこちらのキャンプ場は、年間を通じて大自然を満喫することができ、貸し切りコテージではゆっくりしたプライベートな時間を過ごせます。お子様

用遊具も充実しており、安心してご家族との時間を楽しむことができます。近隣には、温泉施設、流葉温泉「ニュートリノ」もあるため、キャンプで思いっきり楽しんだ後でもリフレッシュしてから帰ることができます。



詳しくはQRコードから



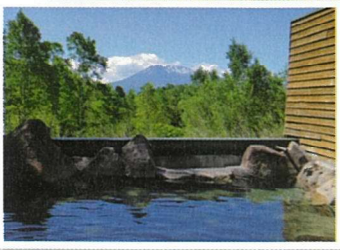
### めいほうリゾート (郡上市)

様々なアクティビティー施設が設備された、非日常を体験できるキャンプ場です。広々としたテントサイトでは、非日常的な開放的なキャンプを楽しむことはもちろんのこと、グランピングサイトも充実しているので、少しリッチに特別な時間を過ごすにも最適で

す。キャンプ以外にも、東海地区で初のフランス発祥の巨大空中アスレチック「アクロスパイダー」、池の上を飛び越える「アクアジップライン」、特設コースを走ることが出来る「バギーパーク」、各所に設けられたコースレイアウトを電動バイクで攻略していく小学生対象

の「ワイルドライダー」、入り組んだ水路でのジャングル体験気分を味わえる「カヌー体験」など、アクティビティー施設も充実しています。

詳しくはQRコードから



### 無印良品 南乗鞍キャンプ場 (高山市)

乗鞍岳と御岳の眺望がともに楽しめる無印良品南乗鞍キャンプ場は、標高1600mに位置し、夏でも涼しい高原にあるキャンプ場です。日本最大級の100万㎡の広大な敷地には、県指定天然記念物レンゲツツジ、マツムシソウ等の植物が自生し、貴重な自然が横たわっています。3,000m級の山々の迫力や満点の星空など、大きな自然を、心ゆくまで楽しめます。また、キャンプ場内には露天風呂が設備されており、御嶽山を眺めながら心も体も癒せます。

詳しくはQRコードから



詳しくはQRコードから

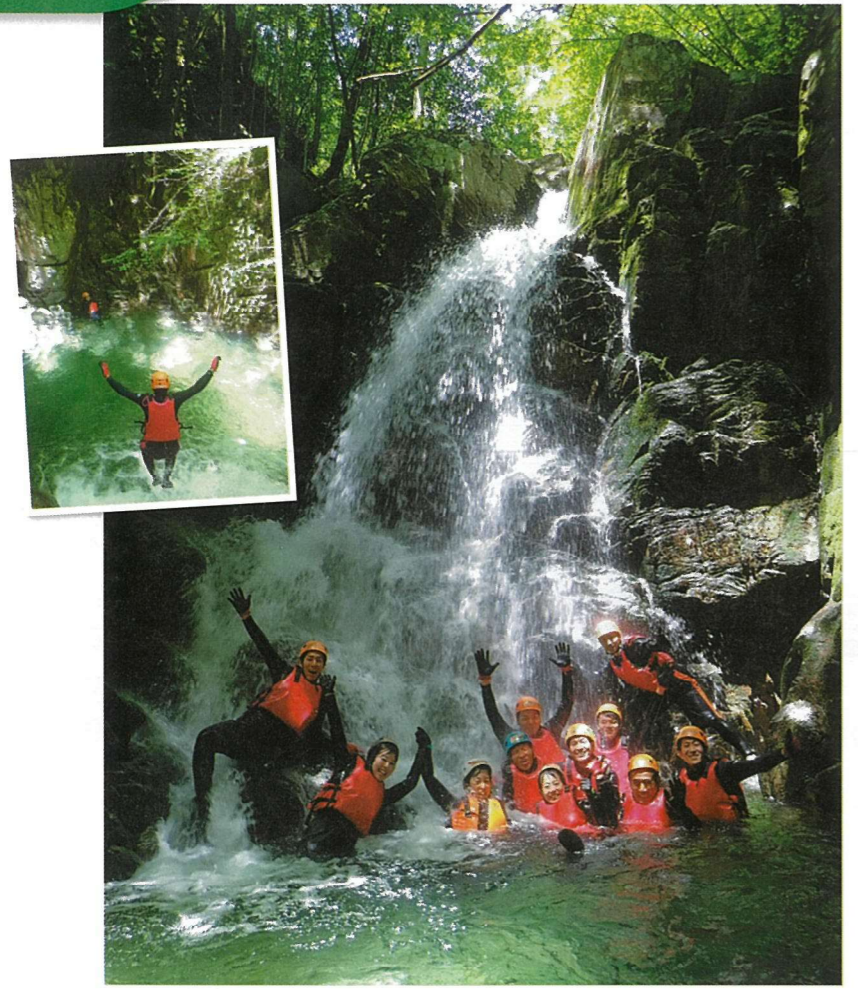


### ウイングヒルズ 白鳥リゾート (郡上市)

ウイングヒルズ白鳥リゾート内の標高1,000mに存する天然温泉付きキャンプ場です。持ち込みでテント設営するのもよし、レンタル品「テント・シュラフ・マット・テーブル・チェア・コンロ」も充実。そして夕食・朝食の食材の全てがセットになった『手ぶらでキャンプ』をご利用いただけるので、気楽にキャンプが楽しめます。天然温泉は、キャンプ場利用者が無料で入浴可能で、個室露天風呂(有料)も10室完備。炭酸水素塩温泉でお肌もつるつるになります。また、夜にゴンドラに乗って標高1,350mの山頂へむかう「宇宙ナイトツアー」は、頭上に広がる大パノラマによって満天の星空を楽しめます。

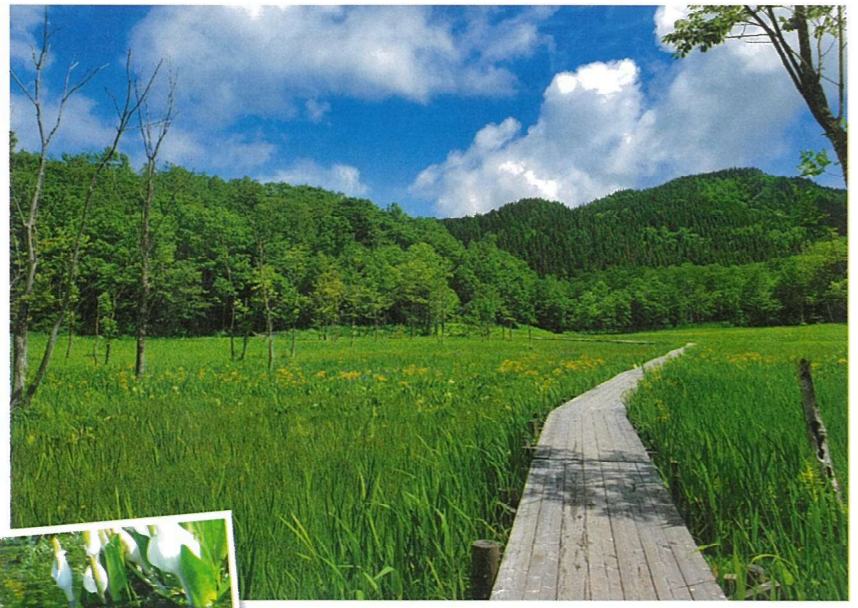


# 涼を求めて水辺のアクティビティ



## 小坂滝めぐり(下呂市)

県民が誇るふるさと自慢「岐阜の宝もの」認定第1号となっているのが小坂の滝めぐりです。落差5m以上の滝が200カ所以上ある小坂町のなかでも御嶽山の溶岩流で高さ72mの県指定の天然記念物「大岩壁・巖立」は圧巻。中級者・上級者だけでなく、遊歩道が整備された初心者でも楽しめるコースもあります。その中でもオススメが、大人も子供も本気で満喫できる川遊び「シャワークライミング」です。ウエットスーツに身を包み下流から上流へ、そして滝からダイブ。スリル満点なシャワークライミングもガイドさんがいるため、初心者の方でも安心して参加できます。見るだけでなく、五感で自然を感じながら全身を使ってアクティブに遊ぶことも魅力の1つです。



## 池ヶ原湿原 (飛騨市)

奥飛騨数河流葉県立自然公園内にある「池ヶ原湿原」は、三湿原回廊と呼ばれ飛騨の美しい自然を象徴するスポットです。約6ヘクタールの湿原は、県内最大規模の湿原で、木道・遊歩道も整備されており、ベビーカーや車いすでも安心して一面に広がる季節の花々を鑑賞しながら散策を楽しむことができます。春には水芭蕉が咲き誇り、夏には湿原に吹き渡る風がさわやかで、清流を泳ぐイワナにも癒されます。大ヒットアニメ映画「君の名は。」の舞台モデル地となっている噂もあり、ファン間では隠れ聖地となっています。



## 歴史の小道

# 神岡の宇宙と中世のサムライを訪ねて 史跡 江馬氏館跡公園

宇宙物理学観測の拠点として、世界から注目されるスーパーカミオカンデがある神岡町。素粒子ニュートリノに寄り添える道の駅「スカイドーム神岡」から200m程の場所に、中世の物語りが現在に蘇る領主の館があります。



江馬氏下館:会所から見た庭園

### 北飛騨の豪族江馬氏

江馬氏は、鎌倉時代から戦国時代かけて北飛騨に大きな勢力を持った地方領主でした。家紋が北条氏と同じ三ツ鱗である江馬氏は、北条氏の一族であったのではとの一説があります。鎌倉幕府の二代執権 北条義時は、豆州の所領から江間四郎(小四郎)と名乗りました。吾妻鏡では義時を「江馬殿」と呼んでおり、江間と江馬は同じと考えられています。

### 飛騨の雄・江馬氏の落日

戦国時代に入ると南飛騨の有力者三木氏は、国司 姉小路の名跡を継ぎ勢力を拡大します。一方、江馬氏は家督争いを制した江馬輝盛が当主の座に就きました。天正10年(1582)本能寺の変で織田信長が討たれると各地で戦乱の火種が再燃します。飛騨国では、江馬氏と三木氏の2大勢力が対立し、雌雄をかけた決戦「八日町の戦い」がはじまります。



住所 岐阜県飛騨市神岡町殿 573-1  
電話 0578-82-6001  
営業時間 10:00~16:00(入館は午後15:30まで)  
入場料 大人200円、高校生以下無料  
休館日 12月1日~3月31日  
アクセス 東海北陸自動車道 飛騨清見ICから約1時間  
北陸自動車道 富山ICから約1時間

小島城攻めの最中、輝盛が討たれ江馬勢は総崩れとなり、江馬領内に三木方の軍勢が押し寄せます。ほどなくして北飛騨の領主江馬氏の時代は終焉を迎えました。

### 下館を中心に6か所の山城群

時は流れ、近世以降水田として利用されてきた一帯でしたが、水田の中の大きな五つの石が「江馬の殿様の庭石である」との言い伝えがありました。

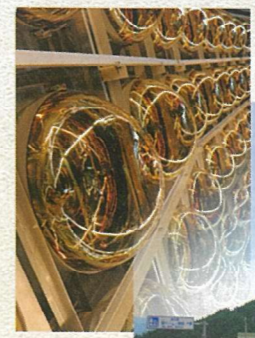
昭和48年(1973)からの発掘調査により、庭園を備えた中世の武家屋敷の遺構が見つかりました。現在、国の「史跡」・「名勝」と二つの文化財指定を受けています。可能な限り忠実な工法や材質で復元されており、全国で唯一、会所から庭園の眺めを体感できる中世武家館の復元事例です。



主門・土堀・堀



会所、接客の間に上がる入口側



### 道の駅

#### 「スカイドーム神岡」と「ひだ宇宙科学館 カミオカラボ」

神岡には、世界から注目を集める宇宙素粒子を観測するスーパーカミオカンデや研究施設があり、宇宙から飛んできたニュートリノを観測しています。「カミオカラボ」では、展示や模型でニュートリノや観測についてわかりやすく解説しています。

道の駅では、お土産や地元の名店が並び、飛騨の自慢の名物や美味しい一品が勢揃い。ドライブの休憩やお食事に、ぜひお立ち寄りください。



## いにしへの「歌のチカラ」を伝える

京で「応仁の乱」が勃発し武士の争いが全国に拡大する戦国時代、東氏が250年治めてきたここ郡上も戦場となります。応仁2年(1468)9月、西軍に属する美濃国守護代斎藤妙椿は、大軍を率いて東軍に味方する東氏領に侵入し、居城 篠脇城を急襲。応戦する城主:東 氏数ら守備軍の奮闘及ばず城は落とされます。氏数の弟:常縁は、幕命で布陣していた関東で篠脇城の落城を知らされます。折しも亡き父の追善法要を営んでいた常縁は、この悲報を嘆き、また亡父在世中を懐かしみ歌を詠みます。

あるがうちに かかる世をしも 見たりけり  
人の昔のなほも恋しき

落城の悲しみをこめたこの歌は、いたく人々の胸を打ち、いつしか妙椿の耳にも入った。妙椿は「常縁はもとより和歌の友人なり、歌をよみておくり給わば、所領もとのごとく返しな」と語り、歌を送りあうことで和議が成立します。翌年の5月、篠脇城は返還されました。東氏本領では一滴の血も流すことなく城を取り戻せたことから、人々は「和歌の功德」と称賛し後世まで語り伝えています。

とうつねより  
東 常縁



和歌文学館で展示する長さ36mの古今和歌絵巻



和歌文学館のエントランスホール

## 水の町 郡上の憩いのスポット

## 古今伝授の里フィールドミュージアム



池の水が涼風をさそう、篠脇山荘(研修館)

東氏記念館、和歌文学館をはじめとする「古今伝授の里フィールドミュージアム」は、長良川の支流 栗巢川の上流方向へ1キロ余りの所にあります。川を挟んで「東氏館跡庭園・篠脇城跡」があり、戦国時代の美談「和歌の功德」を偲び歌をたしなむもよし、散策を楽しむもよし、木漏れ日のなか爽やかな時間を過ごせます。



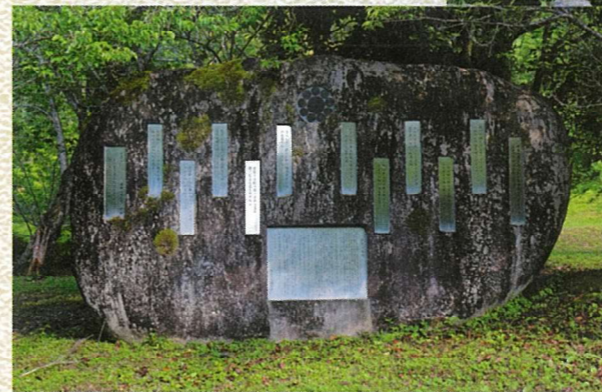
上:東氏記念館  
中:短歌の里交流館  
よぶこどりのカフェテリア  
下:レストランももちどり&  
コース料理



## 和歌の心にふれて 国名勝 東氏館跡庭園



釣客の姿も見る栗巢川



常縁が妙椿に送った十首の歌を綴った歌碑

## 古今伝授の里フィールドミュージアム(東氏館跡庭園)

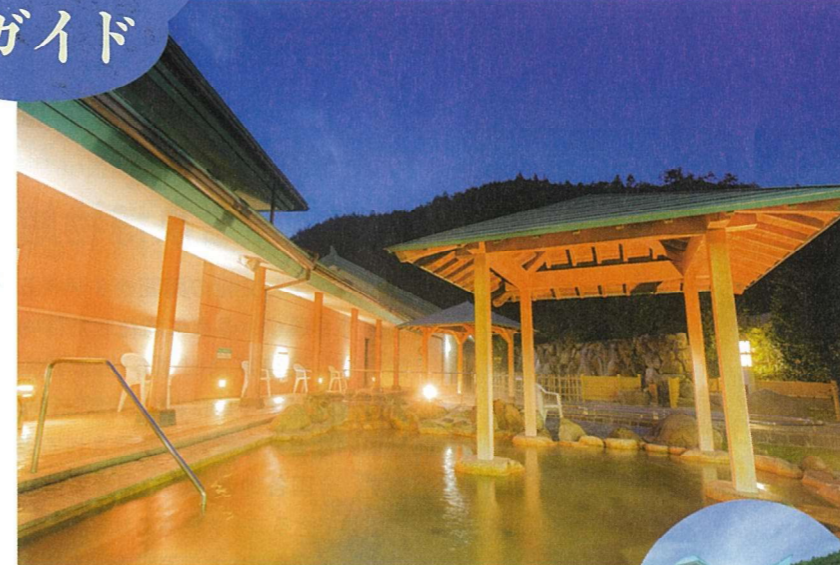
住 所 岐阜県郡上市大和町牧912-1  
電 話 0575-88-3244  
営業時間 東氏記念館・和歌文学館・篠脇山荘・短歌の里交流館よぶこどり・大和文化財収蔵展示館 / 9:00~17:00(12月~3月は10:00~16:00) レストラン「ももちどり」 / 10:00~19:00(夜は完全予約制) 短歌の里交流館よぶこどりカフェ / 9:00~16:00(季節により異なる)  
休 館 日 火曜定休(祝祭日の場合は翌平日)  
アクセス 東海北陸自動車道 ぎふ大和ICから約7分

## 温泉地 ガイド

## 古今集から名付けられた湯屋で「湯遊び」のひとときを

## やまと温泉 やすらぎ館

長良川近く、寝殿造り風の建築が目をはひく「やすらぎ館」は、「道の駅古今伝授の里やまと」内にあり、滝を眺める露天風呂やキッズに人気のスベリン浴槽など、バラエティー豊かなお風呂を楽しめる入浴施設です。館内にはレストラン(お食事のみのご利用も可能)・売店・休憩室があり、ゆっくりとお過ごしいただけます。その他、道の駅内には4か所のお食事処、パン工房、売店、足湯、農産物販売などが揃い、一日ゆっくり過ごせる充実した施設です。(道の駅 営業時間9:00~18:00 店舗により異なる)



### ONSEN DATA

特 徴 ほかほか  
泉 質 ナトリウム-塩化物・炭酸水素塩温泉(低張性中性温泉)  
料 金 大人700円(12歳から)・小人300円(6歳~11歳)  
住 所 岐阜県郡上市大和町剣189番地  
駐車場あり  
営業時間 10:00~21:30・火曜定休(祝祭日の場合は翌平日)  
EMOコミ 温泉やレストランなどが日帰りで利用できます。釣り人も沢山訪れ、鮎釣りシーズンには車中泊する人も…。この人気ナンバーワンは何といっても囲炉裏に並べ炭火で焼き上げる「鮎の塩焼き」です。県内外からのリピーターも多く、地元住民もよく訪れる、とても人気のある施設です。



詳しくはQRコードから

