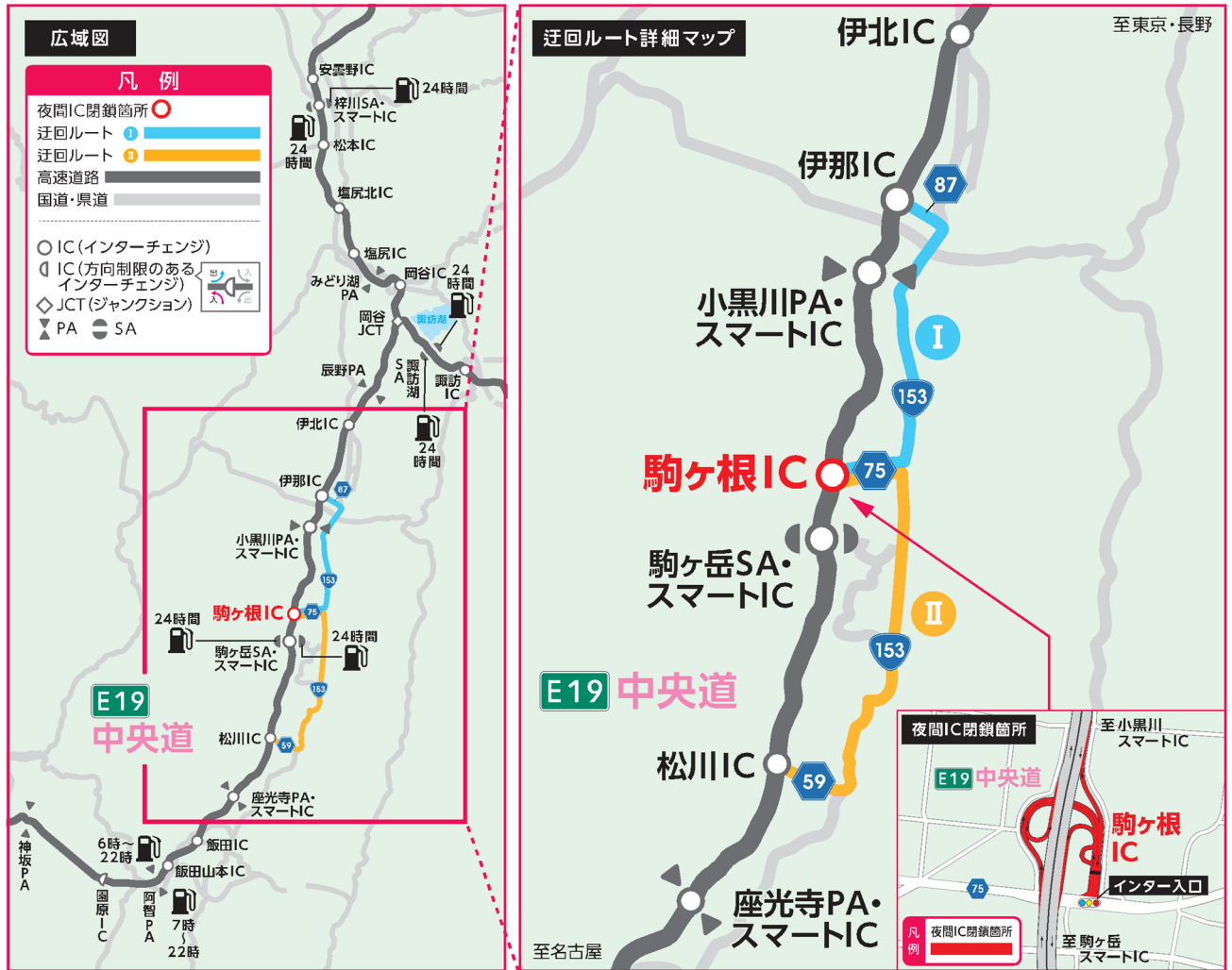


迂回ルートと工事内容のご案内

1. 近隣 IC と迂回ルートのご案内

夜間閉鎖時は、中央道 伊那 IC や松川 IC など近隣 IC をご利用ください。近隣 IC をご利用になる場合の迂回ルートは以下のとおりです。

※夜間閉鎖に伴う料金調整はございません。

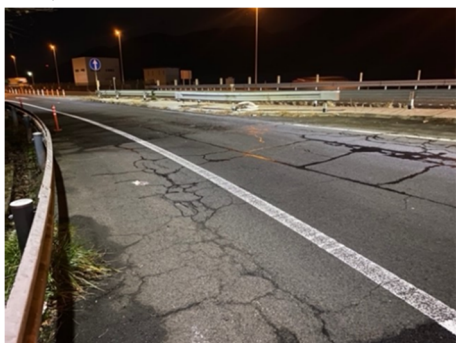


ルート番号	夜間閉鎖箇所	迂回ルート	所要時間(参考) ※渋滞していない場合
I	E19 中央道 駒ヶ根 IC 上り線: 東京方面 入口 下り線: 名古屋方面 出口	E19 中央道 駒ヶ根 IC ⇔ 県道 75 号線 ⇔ 国道 153 号 ⇔ 県道 87 号線 ⇔ E19 中央道 伊那 IC	迂回ルート利用の場合 約 35 分 (高速道路利用時 約 15 分) 【所要時間: +20 分】
II	E19 中央道 駒ヶ根 IC 上り線: 東京方面 出口 下り線: 名古屋方面 入口	E19 中央道 駒ヶ根 IC ⇔ 県道 75 号線 ⇔ 国道 153 号 ⇔ 県道 59 号線 ⇔ E19 中央道 松川 IC	迂回ルート利用の場合 約 35 分 (高速道路利用時 約 10 分) 【所要時間: +25 分】

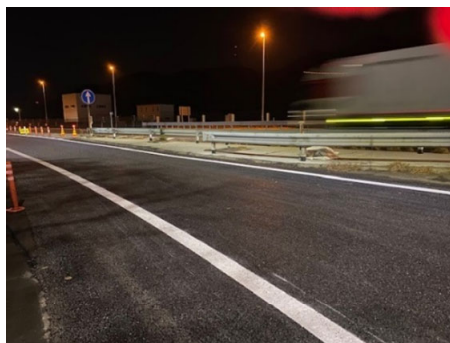
2. 工事内容

○舗装補修工事

傷んだ舗装路面の補修工事をおこないます。



補修前（イメージ）



補修後（イメージ）