

ストック効果①

沿線地域の観光産業を支援

- 養老町では、養老改元※から1300年という記念の年を迎え、養老公園を中心に『養老改元1300年祭』を開催しています。
- 東海環状自動車道(養老JCT～養老IC間)の開通により、養老公園までの**所要時間が短縮**されるなど、沿線地域の観光産業を支援します。

※西暦717年(霊亀3年)、養老を訪れ、当地の美泉がもつ若返りの効能に感心された元正天皇は、元号を「霊亀」から「養老」へ改元

養老公園への所要時間が短縮

至 岐阜羽島IC

至 北勢IC(仮称)

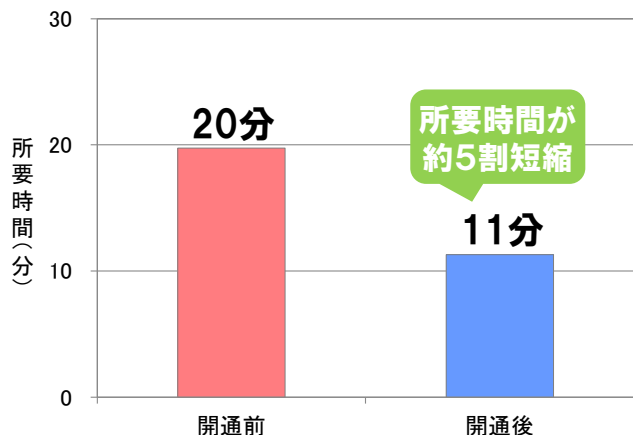


養老公園(養老町)



養老IC～養老JCT間を利用することで、最短距離で養老公園へ来訪が可能に

■大垣ICから養老公園までの所要時間



※出典:平成27年度 道路交通センサス 混雑時旅行速度を用いて算出 (養老IC～養老JCT間は、養老JCT～大垣西ICの旅行速度を用いて算出)

【養老町では「養老改元1300年祭」が開催中】



養老公園を中心に
多様なイベントを開催中



■沿線地域の声：養老町観光協会

- ・養老町の主な観光資源である「養老の滝」、「養老公園(養老天命反転地)」は多くの方に認知されているが、実際に養老町を訪れたことがないという方は多いと考えている。
- ・養老ICの整備により、養老町の知名度の向上とともに、来訪者の増加を期待している。



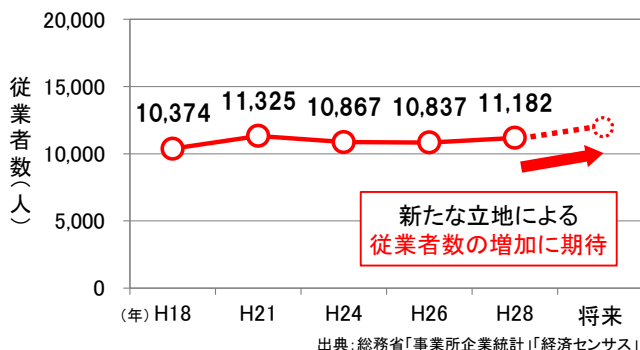
※出典:ヒアリング調査 平成27年7月(国土交通省 中部地方整備局 岐阜国道事務所)

- 東海環状自動車道(養老JCT～養老IC間)の開通を見据え、養老町では、新たな**大型商業施設や企業の進出が予定**され、従業者数の**大幅な増加**が期待されます。
- 東海環状自動車道(養老JCT～養老IC間)の開通により、企業立地や民間投資促進等の地域活性化が期待され、**雇用機会の創出を後押し**します。

従業者数の増加が期待



■養老町の従業者数の推移



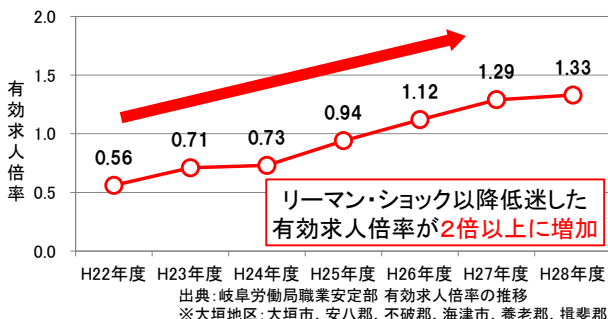
■沿線地域の声：養老町

- ・養老ICの整備がきっかけとなり、近年、企業からの誘致に関する問い合わせ件数が増加しています。
- ・養老町は、東海環状自動車道の整備を活かした企業誘致、地元産業の育成を進めていく予定です。
- ・今後も、企業や商業施設などの新たな立地が進展していくことを期待しています。



※出典: ヒアリング調査 平成29年6月(国土交通省 中部地方整備局 岐阜国道事務所)

■有効求人倍率の推移(大垣地区※)



■沿線地域に立地する企業の声(養老町)

- ・拠点の拡張に伴い、地元での雇用者を増加させたいと考えていますが、周辺地域においても人手不足の状況が続いています。
- ・養老ICの開通により、周辺地域が活性化することで、継続的な雇用の確保を期待します。

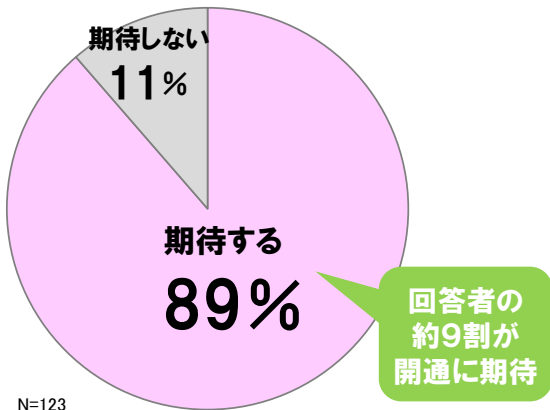


※出典: ヒアリング調査 平成29年8月(国土交通省 中部地方整備局 岐阜国道事務所)

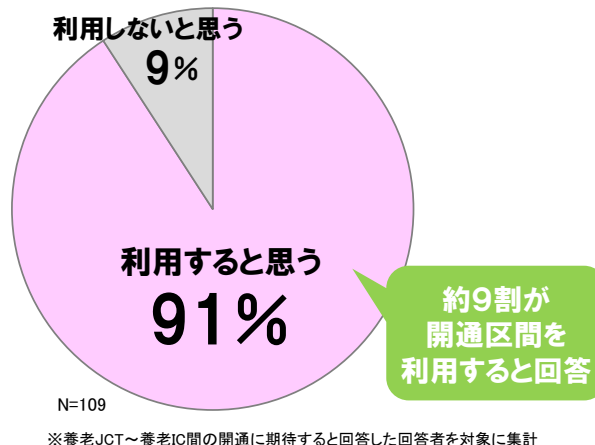
- 養老JCT～養老IC間の開通に関するアンケート調査では、回答者の約9割が開通に期待しており、開通への期待が高まっています。
- 開通に期待するストック効果は、「利便性の向上」を期待する声が最も高く、次いで、「観光の活性化」が期待されています。

東海環状自動車道（養老JCT～養老IC間） 開通への期待

■養老JCT～養老IC間の開通への期待

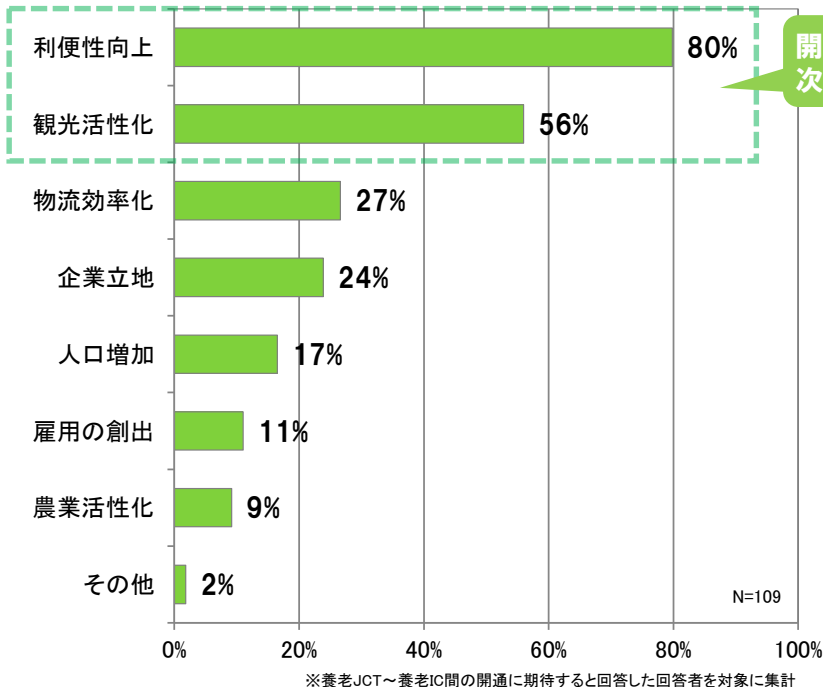


■養老JCT～養老IC間の利用意向



※養老JCT～養老IC間の開通に期待すると回答した回答者を対象に集計

■養老JCT～養老IC間の開通に期待するストック効果



開通による利便性の向上が最も高く次いで、観光の活性化を期待する声が高い

<アンケート・東海環状パネル展の様子>



<具体的に期待される効果等>

- ・交通の便が良くなるのはうれしいです
- ・たくさん外に出る機会が増えるのはうれしい



西回り区間の1日も早い全線開通をお願いします



今後も広がるネットワーク

- 新名神高速道路及び東海環状自動車道では、今回の開通に引き続き、今後も開通を予定しています。
- 更なる高速道路ネットワークの拡充により、中部圏のものづくり産業を支援します。



東海環状自動車道(西回り)工事進捗状況

(大安IC)～東員IC H30年度開通見通し※	(大野・神戸IC)～大垣西IC H31年度開通見通し※	関広見IC～(高富IC) H31年度開通見通し※

※「平成29年度中部地方整備局関係予算の概要(平成29年3月31日 中部地方整備局)」に基づく開通見通し

開通区間概要

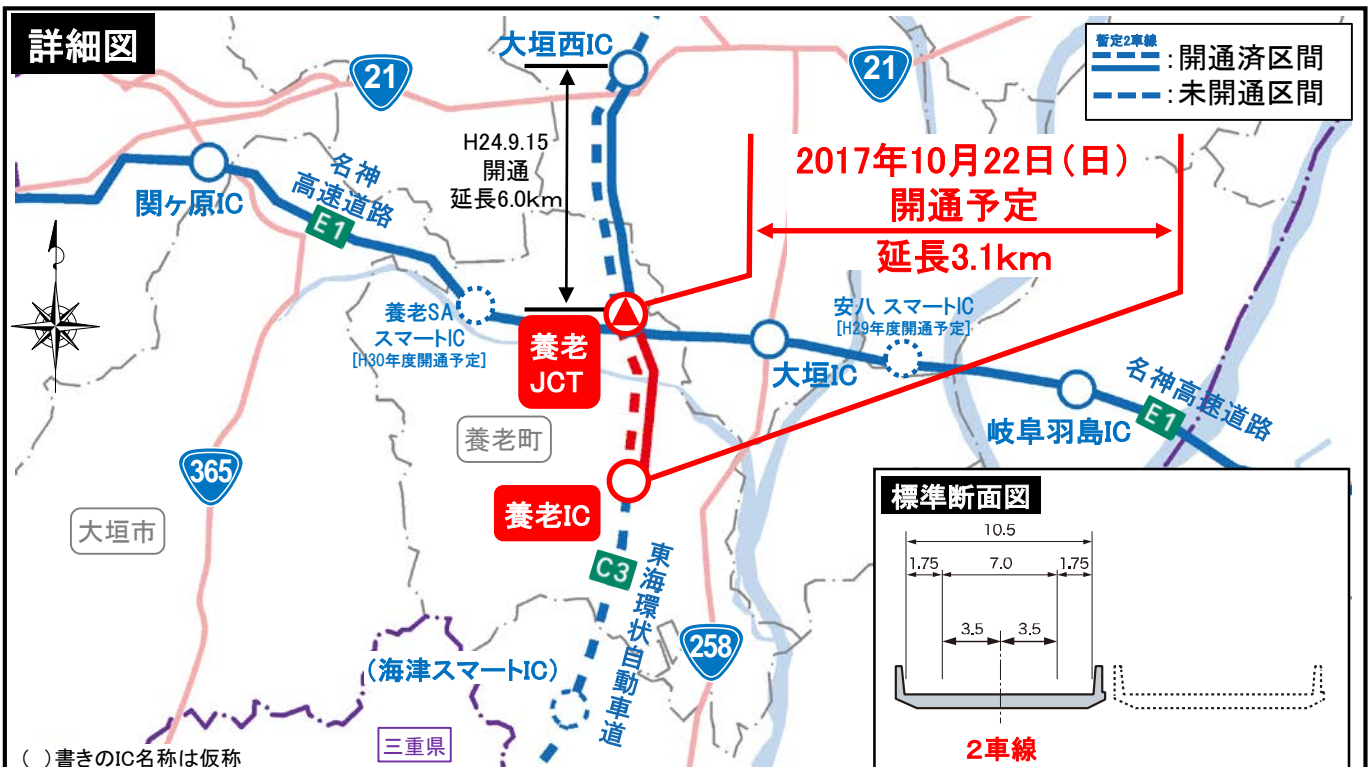
●東海環状自動車道は、愛知・岐阜・三重3県の各都市を環状に連結し、東名高速道路・名神高速道路・新東名高速道路・新名神高速道路等と一体となって、広域的なネットワークを形成する延長約160kmの高規格幹線道路です。

現在までに約83kmが開通しています。

●今回開通区間の概要

路線名	一般国道475号 <small>とうかいかんじょう</small> 東海環状自動車道
開通区間	<small>ようろう ぎふ ようろう ようろうちょういづみ</small> 養老JCT(岐阜県養老郡養老町飯積) ~ <small>ようろう ぎふ ようろう ようろうちょうくちがしま</small> 養老IC(岐阜県養老郡養老町口ヶ島)
延長 / 車線数	3.1km / 暫定2車線

■今回開通区間の位置図・状況



() 書きのIC名称は仮称



今回開通区間の料金

■養老ICと主要IC間の料金表

○通常料金

(距離:km、料金:円)

道路名	IC名	距離	軽自動車等	普通車	中型車	大型車	特大車
名神	小牧	34.8	930	1,110	1,310	1,740	2,790
	一宮	26.5	750	890	1,050	1,380	2,180
	岐阜羽島	13.4	470	550	630	800	1,220
	大垣	6.6	330	360	410	510	730
	関ヶ原	14.1	490	560	650	830	1,280
	彦根	37.6	990	1,190	1,400	1,860	2,990
北陸道	米原	30.5	830	1,000	1,180	1,550	2,470
東海環状道	大垣西	9.1	270	330	400	550	920
東海北陸道	一宮木曾川	29.6	820	980	1,150	1,510	2,410
	岐阜各務原	35.2	930	1,120	1,330	1,760	2,820

※ 上記は主要IC間の通常料金のみを表示しています。上記以外のIC間の料金や割引後の料金についてはNEXCO中日本公式WEBサイトで改めてお知らせいたします。

■ETC割引の適用について

割引名称	主な内容
深夜割引	0時～4時までの間に対象となる道路を走行。30%割引。
平日朝夕割引 (後日還元型)	ETCマイレージサービスに事前登録したETCクレジットカード又はETCパーソナルカードを利用し、6時～9時までの間、または、17時～20時までの間に入口または出口料金所を通過。朝、夕それぞれ最初の1回に限り適用。最大100km走行分まで最大50%を後日還元。 ※月毎の割引対象となる利用回数に応じ還元率を設定。無料走行分として後日還元。
休日割引	土日祝日の0～24時の間に対象となる道路を走行。軽自動車等または普通車のみ対象。地方部区間のみ30%割引。

※割引後の料金は四捨五入により10円単位の端数処理をおこないますので、割引率が異なる場合があります。
※各割引の適用条件やその他の割引等の詳細については、NEXCO中日本公式WEBサイトをご確認ください。