

東名高速道路 音羽蒲郡IC～豊田JCT間の 3車線(暫定)運用を開始しました

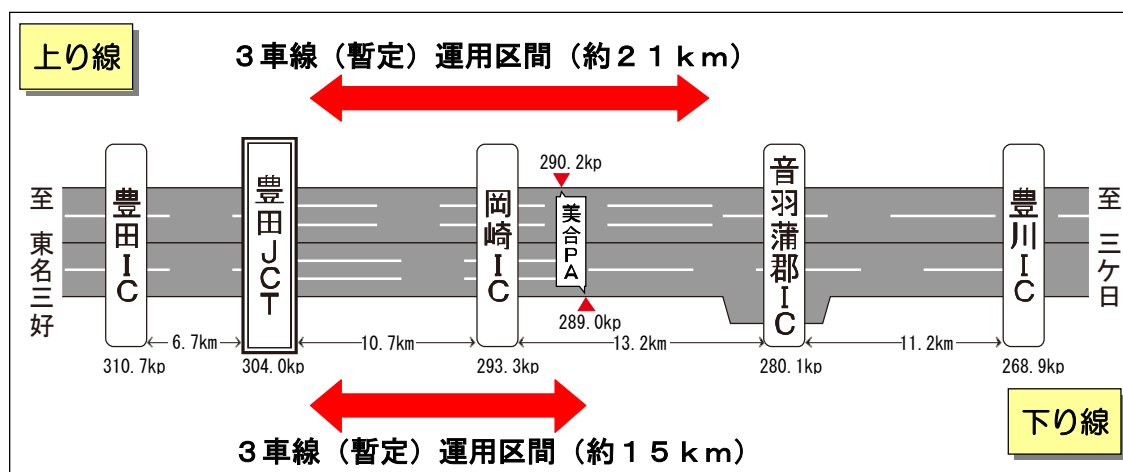
NEXCO中日本（中日本高速道路株式会社、名古屋支社・名古屋市中区、支社長・猪熊^{いのくまやすお}康夫）では、10月21日より、東名高速道路 音羽蒲郡インターチェンジ（IC）～豊田ジャクション（JCT）間の3車線（暫定）運用を開始しましたのでお知らせします。

3車線（暫定）運用区間では、車線、路肩の幅が通常より狭くなっています。規制速度は60km/hですので、規制速度を守り、安全に走行してください。

また、緊急時には、約400m間隔に設置されている非常駐車帯に停車してください。

	運用区間	運用開始日時※
上り線	豊田JCT～音羽蒲郡ICの手前 約21km	10月21日 15時02分
下り線	美合PA～豊田JCT 約15km	10月21日 15時24分

※運用開始日時は、すべての区間で規制が撤去された時間



■運用開始前後の写真

【294.5kp付近(岡崎IC～豊田JCT間、愛知県岡崎市)から東京方面を撮影】



3車線運用開始前



3車線運用開始後

【294.5kp付近(岡崎IC～豊田JCT間、愛知県岡崎市)から名古屋方面を撮影】



3車線運用開始前



3車線運用開始後

3車線(暫定)運用開始前後の写真が必要な場合は、名古屋支社 広報・CSチームまでお問い合わせください。

記事などで当社社名をご紹介いただく際は、『NEXCO中日本』(ブランド・ネーム)のご使用にご協力をお願いします。

お問い合わせ先 (マスコミ専用)	NEXCO中日本 名古屋支社 広報・CSチーム (平日 9:00~17:25) TEL: 052-222-1183 (直通)
---------------------	---

【参考資料】

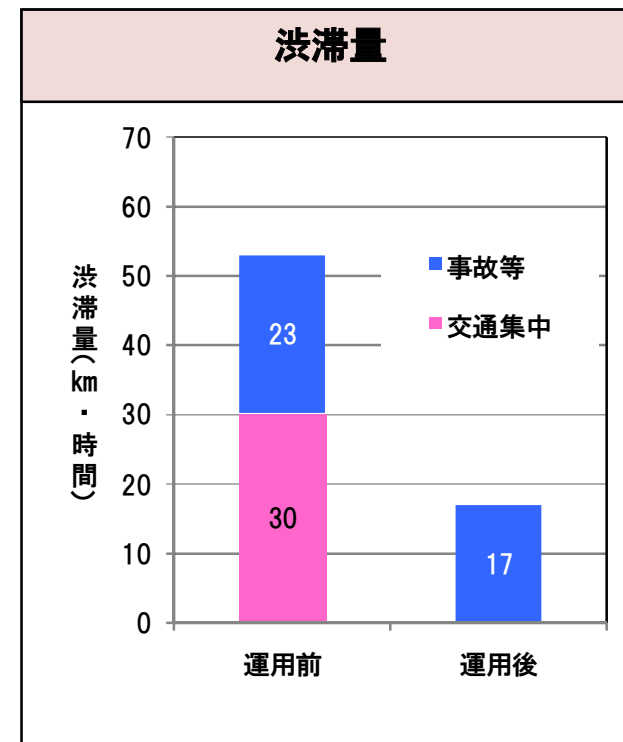
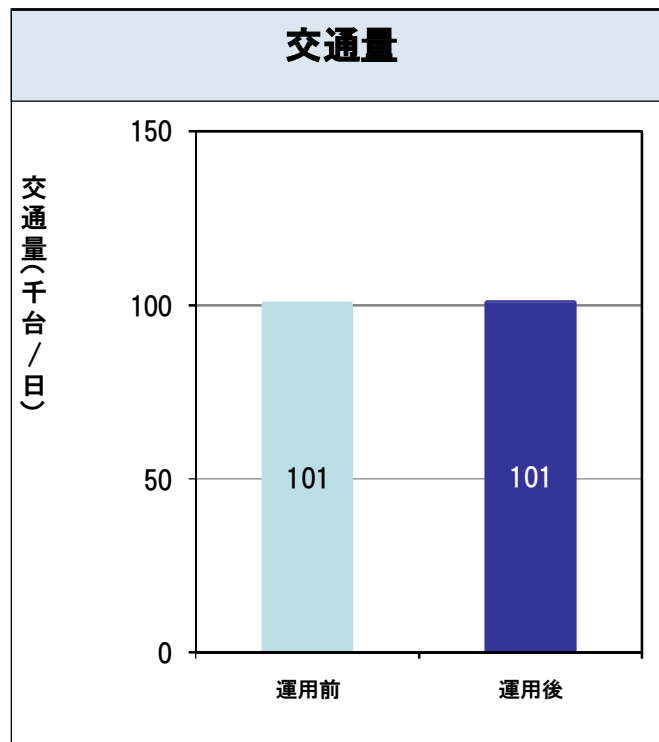
■3車線(暫定)運用

運用前【2011.10.1(土)～10.4(火)】と運用後【2011.10.22(土)～10.25(火)】の交通状況

・日交通量は運用前と同じ

・渋滞量は運用前に比べて
68%減少

【交通集中渋滞は解消】



〔運用前〕:2011.10.1(土)～10.4(火)

〔運用後〕:2011.10.22(土)～10.25(火)

■交通安全対策

① 既設の速度回復LED情報板の改造 (岡崎～豊田JCT間:約2km間隔)



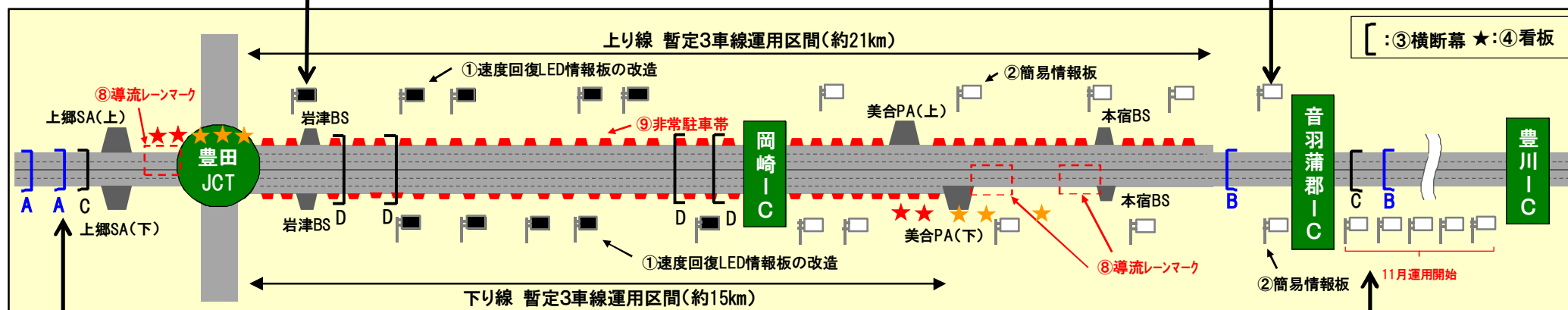
<既設の速度回復LED情報板:10基>

表示内容(例)	
・渋滞なし	最高速度 60km/h
・渋滞時	この先渋滞 追突注意

② 簡易情報板を設置 (豊川IC～岡崎IC間:約2km間隔)



<簡易情報板:15基>



③ 横断幕による広報

・3車線のお知らせ:3車線区間手前(A2枚B2枚)

A: 豊田JCT～音羽蒲郡IC付近 **3車線**

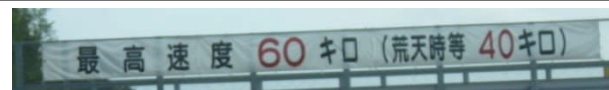
B: 美合PA～豊田JCT **3車線**



・規制速度のお知らせ:3車線区間手前、区間内(C2枚D4枚)

C: この先 最高速度**60**キロ(荒天時等**40**キロ)

D: 最高速度**60**キロ(荒天時等**40**キロ)



④ 看板による広報
 <最高速度:★(4枚)>



<3車線案内:★(6枚)>

①上 豊田JCT付近



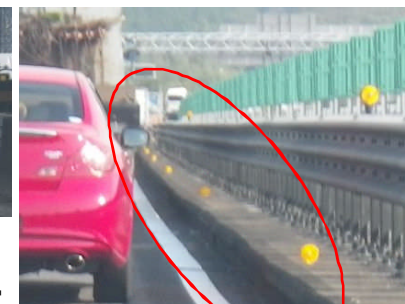
②下 美合PA付近



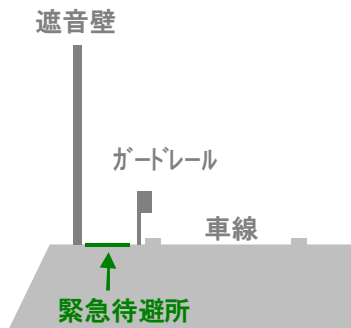
⑥ 凸型高輝度レーンマークの設置
 ・左右の外側線



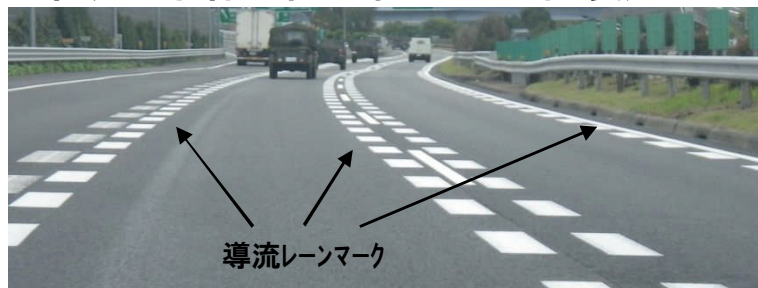
⑦ デリニエーターの間隔を密に設置
 ・標準の倍ピッチで設置
 (通常部:50m⇒25m
 最小半径部(R600):28m⇒14m)



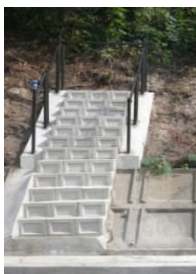
⑤ 緊急待避所の設置
 ・盛土部:待避所を設置(盛土箇所全線)



⑧ 導流レーンマークの設置
 ・暫定3車線区間手前400m程度施工



・切土部:法面に階段を設置し、
 緊急時には切土小段に
 上り退避する
 (上り8箇所、下り10箇所)



⑨ 非常駐車帯の設置
 ・約400mおきに新たに設置



(案内看板)

