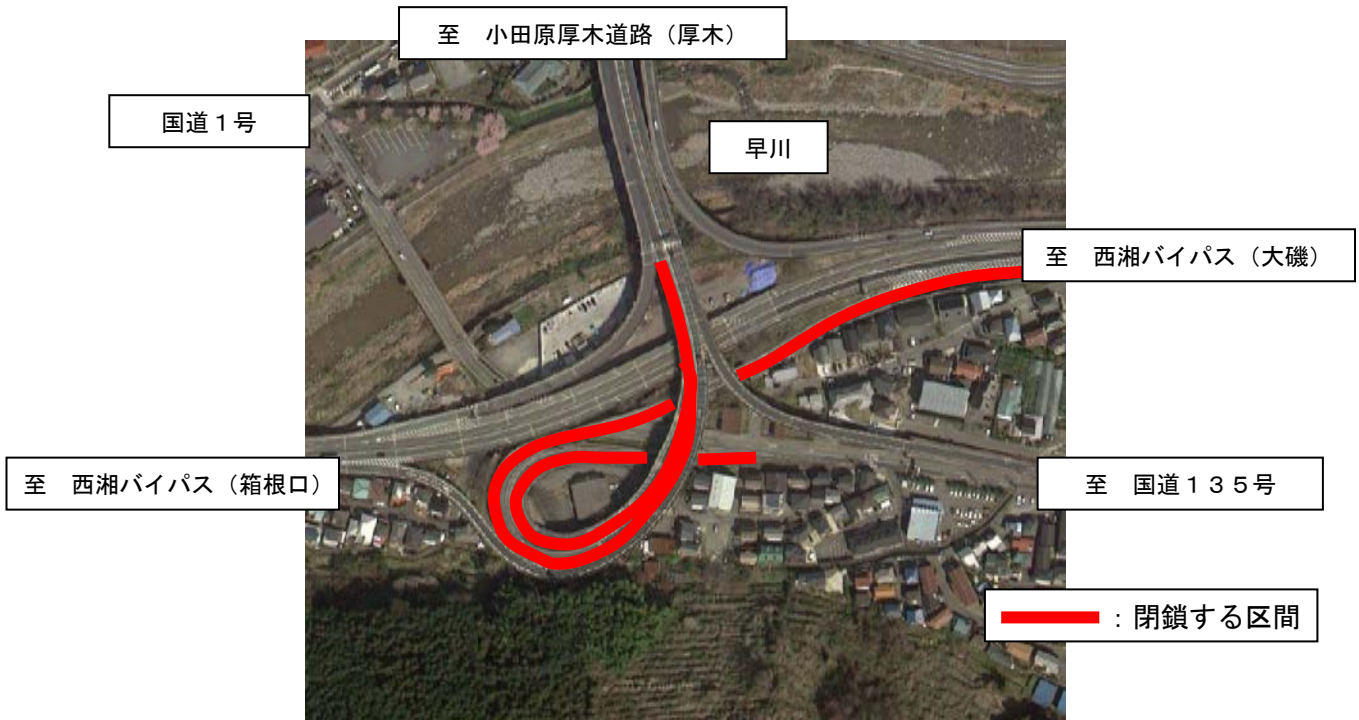


【工事概要など】

1. 場所

小田原厚木道路・西湘バイパス 小田原西 I C

小田原市内と西湘バイパス（下り）から小田原厚木道路への入口



小田原市内から小田原厚木道路へ



迂回路

西湘バイパスから小田原厚木道路へ



2. 日時

・ 2013年4月16日（火）・17日（水）・18日（木）

各日とも20時から翌朝6時（10時間）

※荒天の場合は、4月23日（火）・24日（水）・25日（木）の同時間帯に延期します。

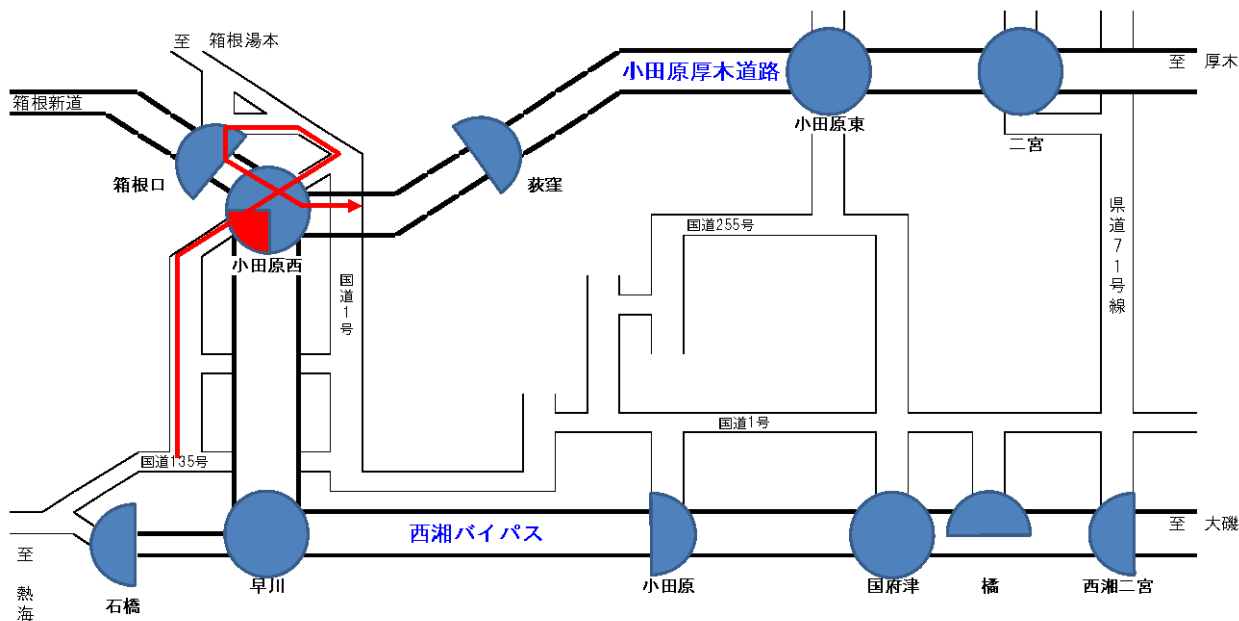
平成25年4月																													
1	2	3	4	5	6	7	8	9	10	11	12	13	14	15	16	17	18	19	20	21	22	23	24	25	26	27	28	29	30
月	火	水	木	金	土	日	月	火	水	木	金	土	日	月	火	水	木	金	土	日	月	火	水	木	金	土	日	月	火

小田原西IC 夜間閉鎖  
 16日（火）  
 17日（水）  
 18日（木）  
 各日とも20時から翌朝6時

予備日

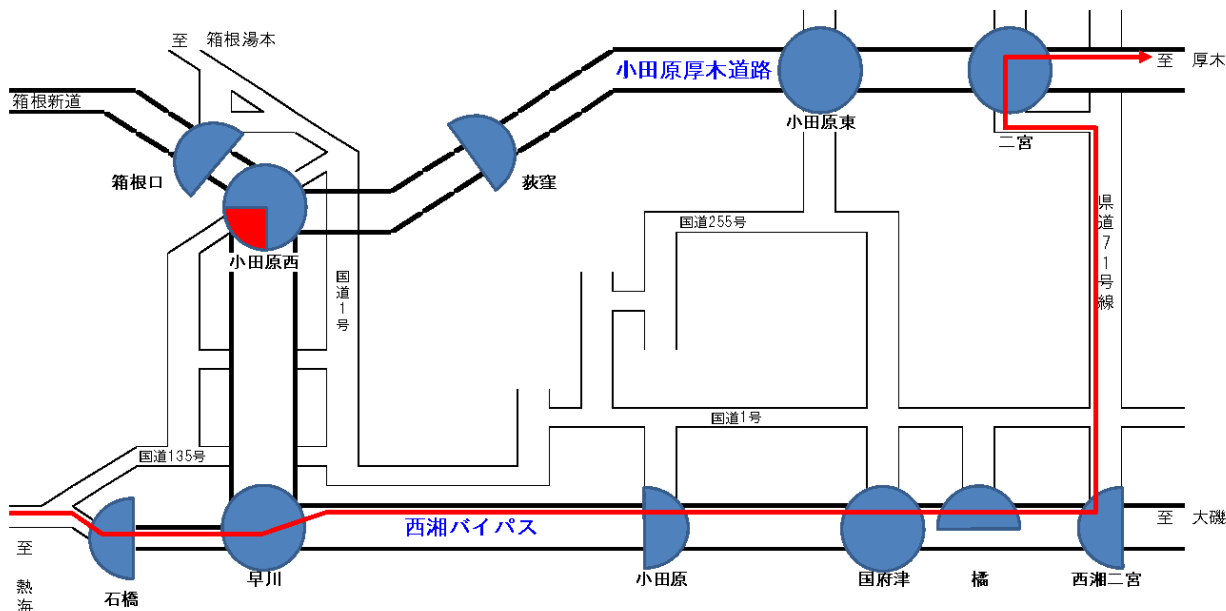
### 3. 閉鎖時の迂回路

#### 【小田原市内から小田原厚木道路への迂回路】



小田原市内（早川）から小田原厚木道路へ ⇒ 国道1号より箱根口ICをご利用下さい。

#### 【西湘バイパスから小田原厚木道路への迂回路】



西湘バイパスから小田原厚木道路へ  
⇒ 西湘バイパスの〔西湘二宮IC〕を流出し県道71号線経由で、小田原厚木道路〔二宮IC〕をご利用下さい。

#### 4. 工事内容

ランプ部の舗装路面の凹凸やひび割れの舗装表面を専用の機械にて削り取り、新しいアスファルト舗装を敷きならします。また、表層には排水機能の向上と騒音の低減を目的に高機能舗装を実施します。



#### 5. 交通規制などの情報

##### (1) 夜間ランプ閉鎖のご案内

横断幕、予告看板、リーフレット、ポスターなどで事前にお知らせします。

##### (2) お出かけ前に入手できる道路交通情報

###### ① ハイウェイテレホン

リアルタイムな主要道路の交通情報（5分更新）を24時間入手できます。

川崎局 044-866-1620 横浜局 045-923-1620

「#8162」に携帯電話でおかけいただくと、当社の営業範囲内であれば、その場所から最も近い地域の最新の高速道路状況を自動音声で提供します。

###### ② 携帯サイト「目で見えるハイウェイテレホン」

ハイウェイテレホンの文字情報が、携帯サイトでご覧いただけます。携帯電話で、下記のURLを入力いただくか、二次元バーコードを読み取りして下さい。

・ 関東・甲信越地方の高速道路情報

<http://www.yokohama1620-c-nexco.jp/main/index.shtml>



QRコード

###### ③ 日本道路交通情報センター（JARTIC）の道路交通情報

インターネット及び電話で道路交通情報を入手できます。

アドレス <http://www.jartic.or.jp/>

電話番号 全国統一番号 050-3369-6666

全国どこからでも、最寄の情報センターに接続します。

（自動車電話、携帯電話など移動体通信からは利用できません。）

全国・関東甲信越情報 050-3369-6600

(3) 走行中に入手できる道路交通情報

- ①道路情報板
- ②ハイウェイラジオ（1620kHz）
- ③VICS（VICS対応のカーナビゲーションなどで、道路交通情報が入手できます）

(4) 休憩中に入手できる道路交通情報

- ①ハイウェイ情報ターミナル（サービスエリアなどに設置）  
テレビ画面で、分かりやすくお知らせします。

## 6. お問い合わせ先

【工事に関するお問合せ】

東京支社 小田原保全・サービスセンター  
TEL：0465-47-5147（平日 9:00～17:25）  
※工事当日 9:00～翌朝 6:00

【高速道路に関するお問合せ】

NEXCO中日本お客さまセンター（直通）  
TEL：0120-922-229（フリーダイヤル）  
TEL：052-223-0333（フリーダイヤルをご利用できないお客さま/通話料有料）