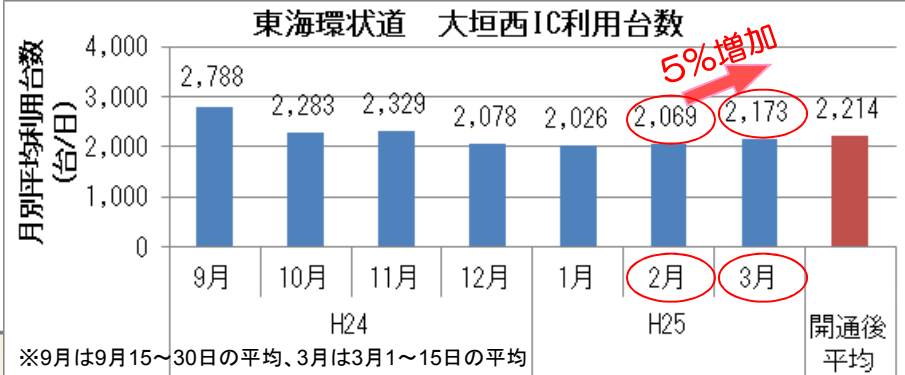
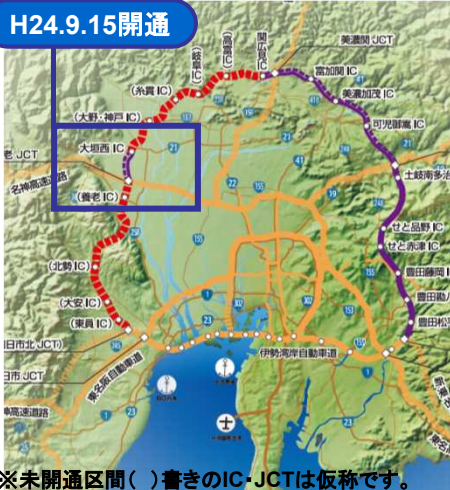
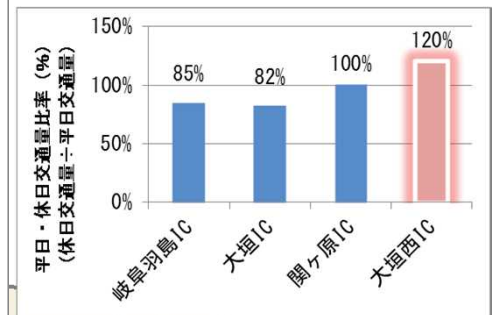


- 東海環状自動車道（以下：「東海環状道」という）の今回開通区間の開通後6ヶ月間の交通量は、延べ約40万台、平均交通量は全日約2,200台/日（平日2,100台/日、休日2,500台/日）でした。
- 2月から3月にかけて、交通量が約5%増加しました。
- 休日交通が平日交通の約1.2倍であり、周辺他ICと比較しても休日の利用率が高い状況です。

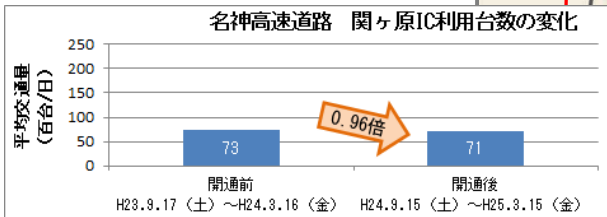
H24.9.15開通



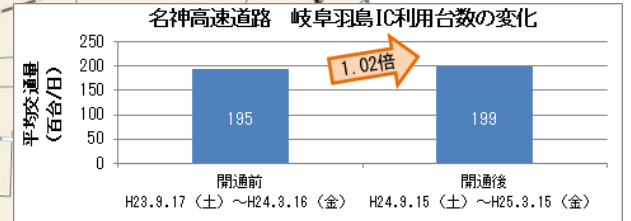
周辺ICと比較すると休日の利用率が高い！



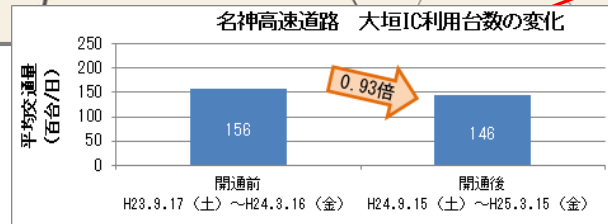
至滋賀県



至各務原



至滋賀県



※上記数値は、各ICの出入り交通量を示しています。
 ※記載の交通量は、交通量調査による数値を百台単位に四捨五入したものです。
 ※名神高速、東海環状道のグラフ内の数値は、各ICの出入り交通量データです。
 中日本高速道路データ 調査時間(0:00～24:00)です。
 ※休日には、年末年始を含みます。(12月29日～1月3日)